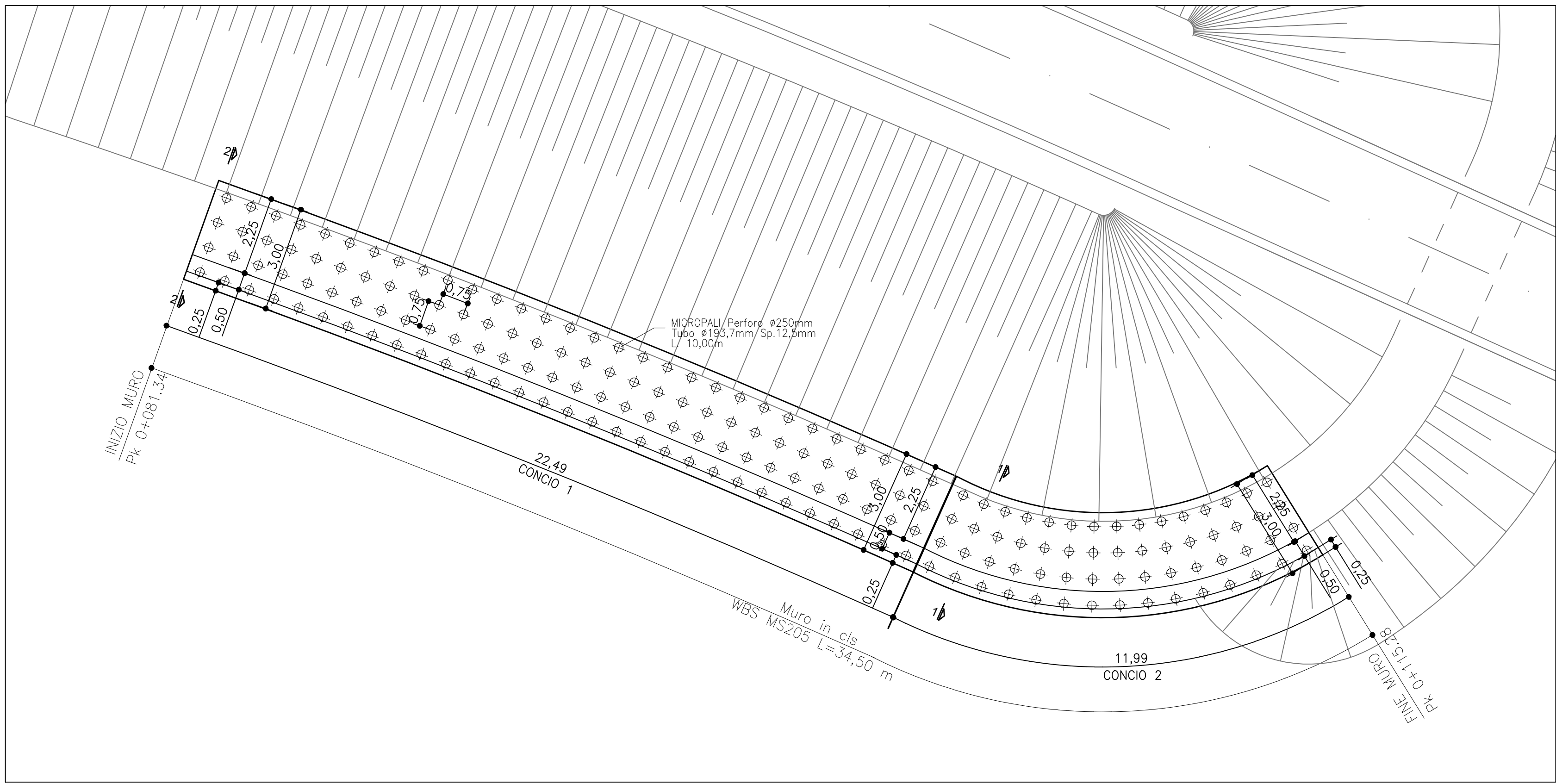
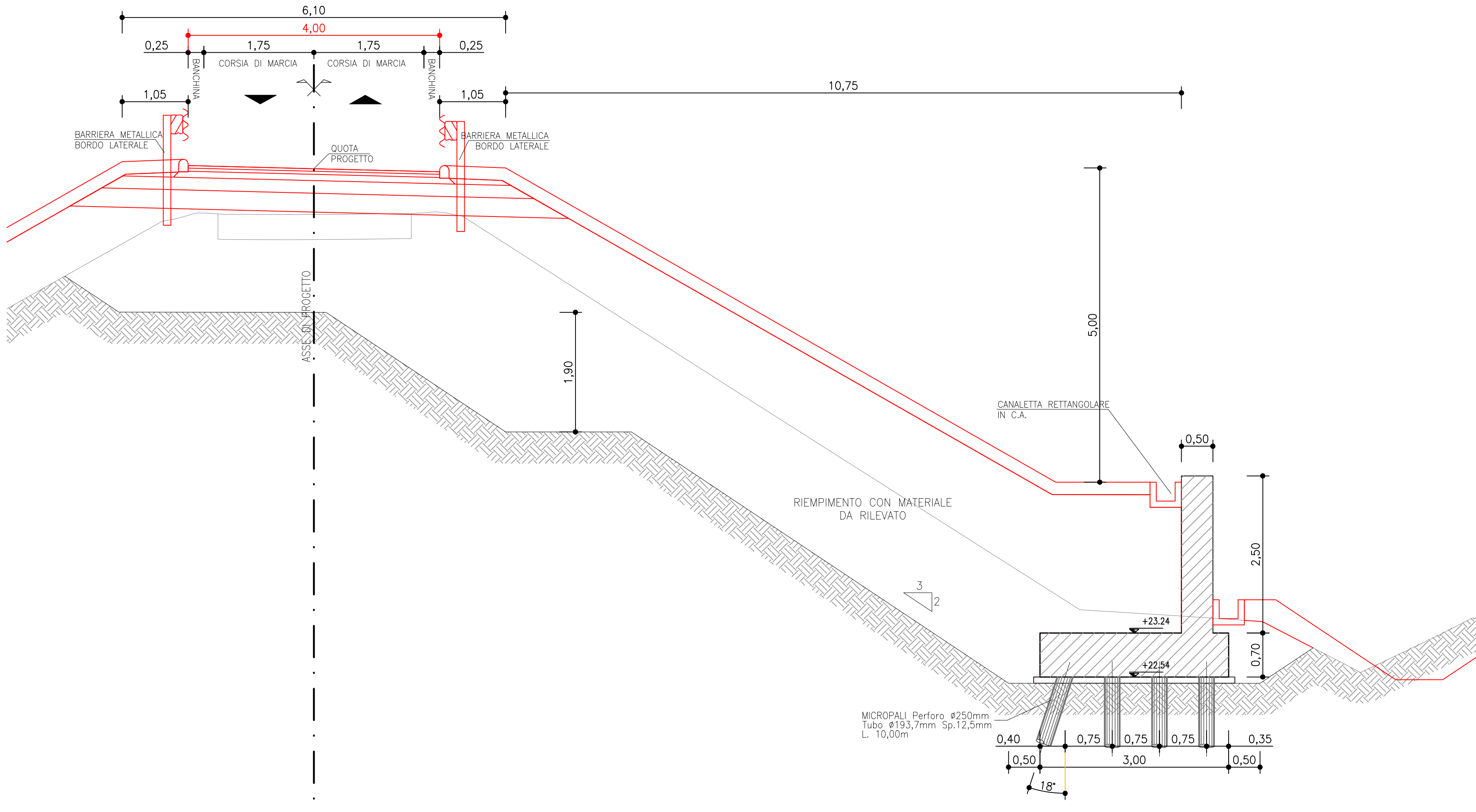


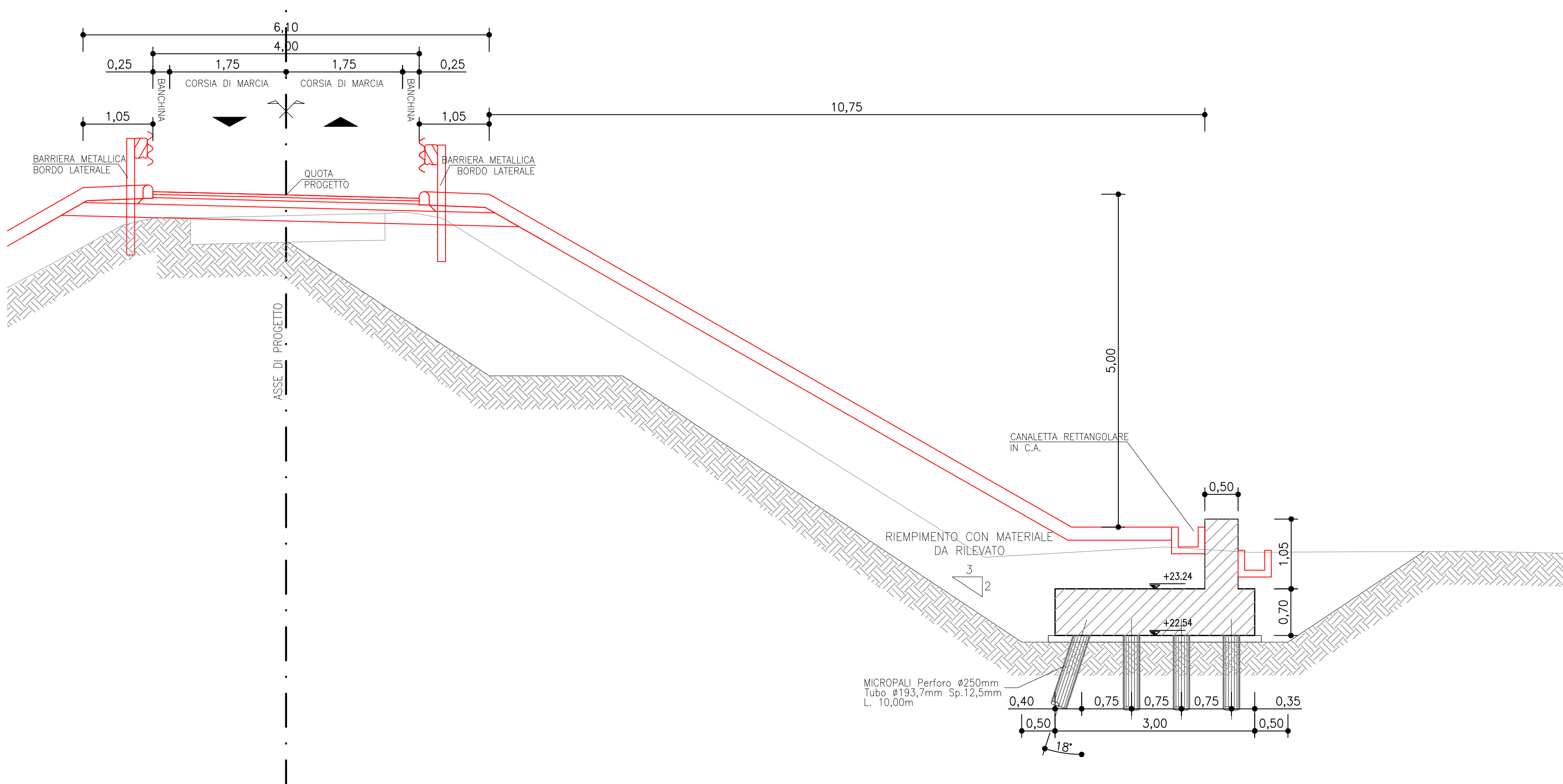
PLANIMETRIA GENERALE
SCALA 1:100



SEZIONE 1-1
SCALA 1:50



SEZIONE 2-2
SCALA 1:50



PROFILO MURO
SCALA 1:50

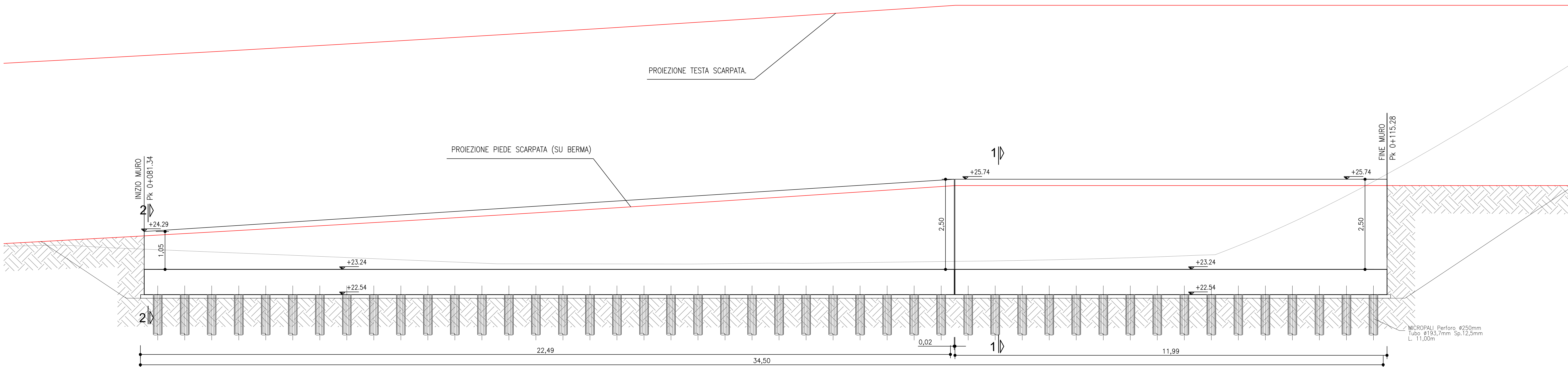


TABELLA MATERIALI :

CALCESTRUZZO :

MACRO PER SOTTOFONDAZIONI (non strutturali):

- Classe: C12/15 MPa
- Rapporto A/C: X0
- Rapporto A/C: ≤ 0.70
- Dimensione max aggregati: 20.0mm

FONDAZIONE:

- Classe: C28/35 MPa
- Classe di esposizione: XC2
- Classe di consistenza: S3
- Tipo di cemento: CEM Classe N
- Rapporto A/C: ≤ 0.60
- Dimensione max aggregati: 30.0mm

ELEVAZIONI

- Classe: C32/40 MPa
- Classe di esposizione: XC4
- Classe di consistenza: S3
- Tipo di cemento: CEM Classe N
- Rapporto A/C: ≤ 0.55
- Dimensione max aggregati: 30.0mm

CALCESTRUZZO PER TRATTAMENTO COLONNARE:

- Classe: C28/35 MPa
- Classe di esposizione: XC2
- Classe di consistenza: S5
- Tipo di cemento: CEM Classe N
- Rapporto A/C: ≤ 0.55
- Dimensione max aggregati: 30.0mm

COPRIFERRO:

- Coprifi. Nomin.* per fondazioni: Cron=40.0mm
- Coprifi. Nomin.* per elevazioni: Cron=40.0mm
- Coprifi. Nomin.* per pali: Cron=75.0mm

* EN 1992-1-1 par. 4.4.1 (2)P

ACCIAIO PER ARMATURE ORDINARIE:

- Acciaio in barre nervate tipo B450C
- fyk ≥ 450 MPa
- ftik ≥ 540 MPa

CLASSE DI CONTENUTO DI CLORURI

- Cl: 0.20

N.B. MATERIALI CONFORMI ALLE NORME:

- UNI EN 206-1: 2006
- UNI EN 11104: 2004
- UNI EN ISO 15630: 2004

PER QUANTO NON SPECIFICATO, IN PARTICOLARE RELATIVAMENTE ALLE CARATTERISTICHE DEI MATERIALI, ALLE SPECIFICHE PER L'ESECUZIONE DEI LAVORI ED AI CONTROLLI DA ESEGUIRE, SI DOVRÀ FARE RIFERIMENTO ALLE NORME TECNICHE D'APPALTO.

autostrade per l'italia

AUTOSTRADA (A13): BOLOGNA - PADOVA
TRATTO: BOLOGNA - FERRARA

AMPLIAMENTO ALLA TERZA CORSIA
TRATTO: BOLOGNA ARCOVEGGIO-FERRARA SUD

PROGETTO ESECUTIVO

IN - VIABILITA' INTERFERITE

I05 - Strada Vicinale S. Caterina
MS205 - Muro di sostegno pk 0+081.34 a 0+115.28

Planimetria, profilo e sezioni tipo

IL PROGETTISTA SPECIALISTICO				IL RESPONSABILE INTEGRAZIONE PRESTAZIONI SPECIALISTICHE				IL DIRETTORE TECNICO			
Ing. Mario D'Amico Ord. Ingg. Roma N. A20155 Responsabile Geotecnica all'opera				Ing. Mario Brugnoli Ord. Ingg. Roma N. A24308				Ing. Mario Brugnoli Ord. Ingg. Roma N. A24308 T.A. - Geologia e Geotecnica			
CODICE IDENTIFICATIVO											
111316 0000 PE IN I05 MS205 00000 D APE 3202 1											
OPERATORE											
SCALA varie											
REVISIONI											
Ing. Mario Brugnoli Ord. Ingg. Roma N. A24308											
REDATTO											
VERIFICATO											

VISTO DEL COMMITTENTE		VISTO DEL CONCESSIONARIO	
Ing. Mario Brugnoli Ord. Ingg. Roma N. A24308		Ing. Mario Brugnoli Ord. Ingg. Roma N. A24308	

IL PRESENTE DOCUMENTO HA SCOPO PURAMENTE INFORMATIVO E NON HA VALORE DI PROGETTO. IL PROGETTO E' IN CARICA DEL CONCESSIONARIO. IL CONCESSIONARIO E' RESPONSABILE DELL'ESecuzione DEI LAVORI E DEI CONTROLLI DA ESEGUIRE. SI DOVRÀ FARE RIFERIMENTO ALLE NORME TECNICHE D'APPALTO.