



Provincia di Cremona

Settore Ambiente e Territorio

Corso Vittorio Emanuele II, 17 – 26100 Cremona

tel. 0372 – 4061

casella PEC: protocollo@provincia.cr.it

Il numero e la data di protocollo del presente documento sono contenuti nel file di signature xml

Rif. prot. prec. n. 35825 del 22/04/2025

Pratica: 500/500, 8775

PEC

Spett. Regione Emilia Romagna  
D. G. Cura del Territorio e dell'Ambiente  
Area Valutazioni Impatto Ambientale e Autorizzazioni  
VIALE DELLA FIERA 8 - 40127 BOLOGNA (BO)  
vipsa@postacert.regione.emilia-romagna.it

**OGGETTO:** Provvedimento autorizzatorio unico regionale relativo al progetto denominato "domanda di concessione per la derivazione ad uso irriguo dal Fiume Po in comune di Polesine Zibello (PR)" proposto dalla Società Agricola Guariento Corbellini S.a.s. di Guariento Cesare & C.  
**Chiarimenti**

Facendo riscontro alla comunicazione di codesta Regione in data 22/04/2025 (pervenuta al prot. n. 35825), riguardante il progetto in oggetto e nella quale si chiede alla Società richiedente di integrare l'istanza:

- specificando l'esistenza, la posizione e le caratteristiche di una eventuale ulteriore opera di presa, in territorio lombardo, che fornisca acqua per l'irrigazione dei terreni agricoli della stessa Soc. Agricola Corbellini Guariento,
- precisando come si preveda che avvenga la distribuzione delle acque irrigue sui campi, in particolare sui territori lombardi,

questi Uffici hanno effettuato le opportune verifiche presso i propri archivi, da cui è risultata l'esistenza di una domanda, a nome della Azienda agricola Guariento Corbellini, di prelievo dal Fiume Po in comune di Torricella del Pizzo (fascicolo 108/05, id pratica CR01701994), archiviata con Decreto provinciale n. 1669 del 5/11/2012. Non risultano presenti ulteriori pratiche a nome di tale soggetto. Inoltre dalla verifica presso gli archivi provinciali dei prelievi effettuati dal Fiume Po non sono risultate derivazioni attive in comune di San Daniele Po.

Si informa inoltre che i terreni che costituiscono il territorio cremonese in sponda destra del Po appartengono al Comune di San Daniele Po e sono catastalmente individuati ai seguenti estremi, a cui si aggiungono le superfici e le proprietà desunte dal geoportale provinciale:

Comune di San Daniele Po	Fg. 20	mappale 10	sup. 200460 m <sup>2</sup>	demanio pubblico
Comune di San Daniele Po	Fg. 20	mappale 11	sup. 12670 m <sup>2</sup>	az. Agr. Guariento Corbellini
Comune di San Daniele Po	Fg. 20	mappale 13	sup. 14930 m <sup>2</sup>	az. Agr. Guariento Corbellini
Comune di San Daniele Po	Fg. 20	mappale 14	sup. 76340 m <sup>2</sup>	demanio pubblico
Comune di San Daniele Po	Fg. 20	mappale 17	sup. 10890 m <sup>2</sup>	demanio pubblico
Comune di San Daniele Po	Fg. 20	mappale 18	sup. 11000 m <sup>2</sup>	demanio pubblico
Comune di San Daniele Po	Fg. 20	mappale 19	sup. 4750 m <sup>2</sup>	demanio pubblico
Comune di San Daniele Po	Fg. 20	mappale 35	sup. 15800 m <sup>2</sup>	demanio pubblico
Comune di San Daniele Po	Fg. 20	mappale 37	sup. 570 m <sup>2</sup>	demanio pubblico
Comune di San Daniele Po	Fg. 20	mappale 41	sup. 9460 m <sup>2</sup>	demanio pubblico
Comune di San Daniele Po	Fg. 20	mappale 45	sup. 18950 m <sup>2</sup>	demanio pubblico
Comune di San Daniele Po	Fg. 20	mappale 47	sup. 7380 m <sup>2</sup>	demanio pubblico
Comune di San Daniele Po	Fg. 21	mappale 66	sup. 500 m <sup>2</sup>	demanio pubblico
Comune di San Daniele Po	Fg. 21	mappale 69	sup. 540 m <sup>2</sup>	demanio pubblico
Comune di San Daniele Po	Fg. 21	mappale 86	sup. 3720 m <sup>2</sup>	demanio pubblico
Comune di San Daniele Po	Fg. 21	mappale 89	sup. 61400 m <sup>2</sup>	demanio pubblico
Comune di San Daniele Po	Fg. 21	mappale 119	sup. 9380 m <sup>2</sup>	demanio pubblico
Comune di San Daniele Po	Fg. 21	mappale 121	sup. 1010 m <sup>2</sup>	demanio pubblico
Comune di San Daniele Po	Fg. 21	mappale 123	sup. 720 m <sup>2</sup>	demanio pubblico

Responsabile di procedimento: dott. Massimo Cremonini Bianchi – tel. 0372.406.443 – e-mail: derivazioni@provincia.cremona.it

Referente dell'istruttoria: Sabrina Cassi – tel. 0372.406.471

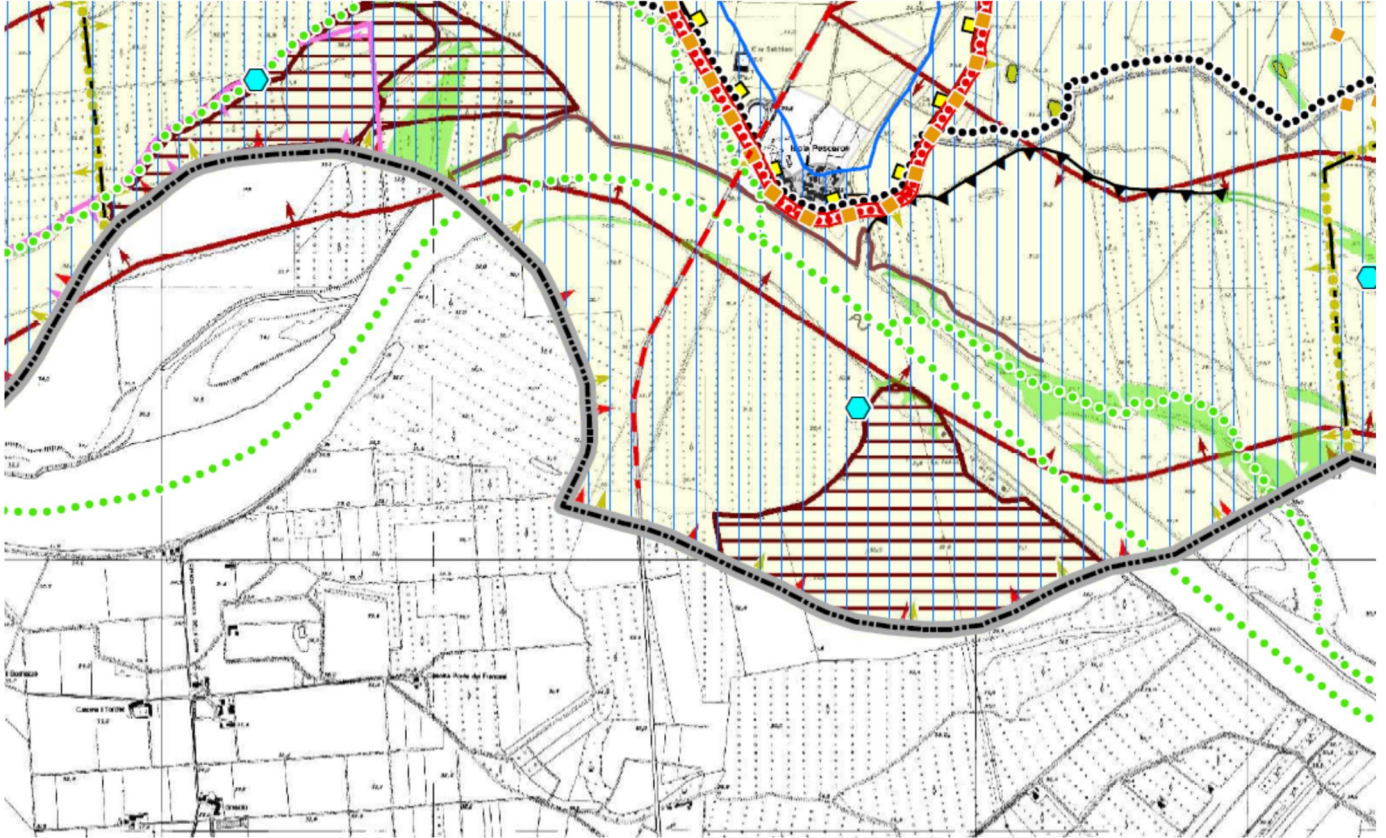
Orario di apertura al pubblico: Lunedì e Venerdì dalle 9:00 alle 12:30, Mercoledì dalle 9:00 alle 12:30 e dalle 14:30 alle 16:30

r\_emiro.Giunta - Prot. 23/05/2025.0509530.E



Comune di San Daniele Po	Fg. 21	mappale 131	sup. 55620 m <sup>2</sup>	demanio pubblico
Comune di San Daniele Po	Fg. 21	mappale 135	sup. 1120 m <sup>2</sup>	demanio pubblico

Si specifica che i due mappali evidenziati in giallo non risultano elencati nella relazione tecnica a corredo dell'istanza, mentre quelli individuati in verde sono interessati da disposizioni che ne limitano l'uso: in particolare, per l'area di interesse il PTCP della Provincia di Cremona, nella sezione 4 dell'allegato D) - Carta delle tutele e delle salvaguardie (<https://www.provincia.cremona.it/territ/?view=Pagina&id=2755>) dispone le seguenti previsioni, come da stralcio riportato alla fig. 1, sotto riportata,



Si nota che:

- i mappali evidenziati in verde sono parzialmente interessati (nella zona prospiciente il Fiume Po) dalla Rete Ecologica Provinciale - elementi areali (areali di I livello) [Art. 16.7 - 5.3.2 D.G.R. 6421/07], illustrato in cartografia con una evidenza verde;
- il Fiume Po viene individuato come corridoio della Rete Ecologica Provinciale [Art. 16.7 - 5.3.3 D.G.R. 6421/07], illustrato in cartografia con una puntinatura verde.

Tutta l'area di interesse posta in Comune di San Daniele Po appartiene agli elementi di primo livello della Rete Ecologica Regionale [art. 16.14].

Nell'eventualità in cui fossero previsti interventi sul territorio cremonese (ipotesi di realizzazione di nuove reti acquedottistiche) dovranno tenersi in considerazione i vincoli previsti dalla pianificazione provinciale.

Si resta a disposizione per eventuali ulteriori chiarimenti.

Distinti saluti

IL DIRIGENTE  
ing. Mattia Guastaldi

Documento informatico firmato digitalmente  
ai sensi dell'art. 21 del D. Lgs. n. 82/2005 e s. m. i.

