



PROVINCIA DI RAVENNA

SERVIZIO PIANIFICAZIONE TERRITORIALE



VARIANTE GENERALE AL PIANO INFRAREGIONALE DELLE ATTIVITA' ESTRATTIVE 2021 - 2031 CON VALORE DI P.A.E. COMUNALE

(Art. 6 L.R. 17 del 18.07.1991)

VARIANTE RELATIVA AL POLO ESTRATTIVO CAVA DI MONTE TONDO NEI COMUNI DI CASOLA VALSENIO E RIOLO TERME

CARTOGRAFIA



ASSUNZIONE CON ATTO DEL PRESIDENTE
PUBBLICAZIONE SUL BURERT
ADOZIONE CON ATTO DI CONSIGLIO PROVINCIALE
APPROVAZIONE CON ATTO DI CONSIGLIO PROVINCIALE
PUBBLICAZIONE SUL BURERT

N. 58 del 15/05/2023
N. 130 del 24/05/2023
N.
N.
N.

CONSIGLIERE DELEGATO
NICOLA PASI

PRESIDENTE
MICHELE DE PASCALE

SERVIZIO PIANIFICAZIONE TERRITORIALE

Ing. Paolo Nobile

Ing. Valeria Biggio

Geol. Giampiero Cheli

Dott.ssa Michela De Notaris

Paesaggista Giulia Dovadoli

UFFICIO DI PIANO:

Paolo Nobile

Valeria Biggio

Giampiero Cheli

Giulia Dovadoli

Silva Bassani

Anita Tampieri

Roberta Cuffiani

Gianni Berardi

Michela De Notaris

Servin Soc. Coop. a r.l.





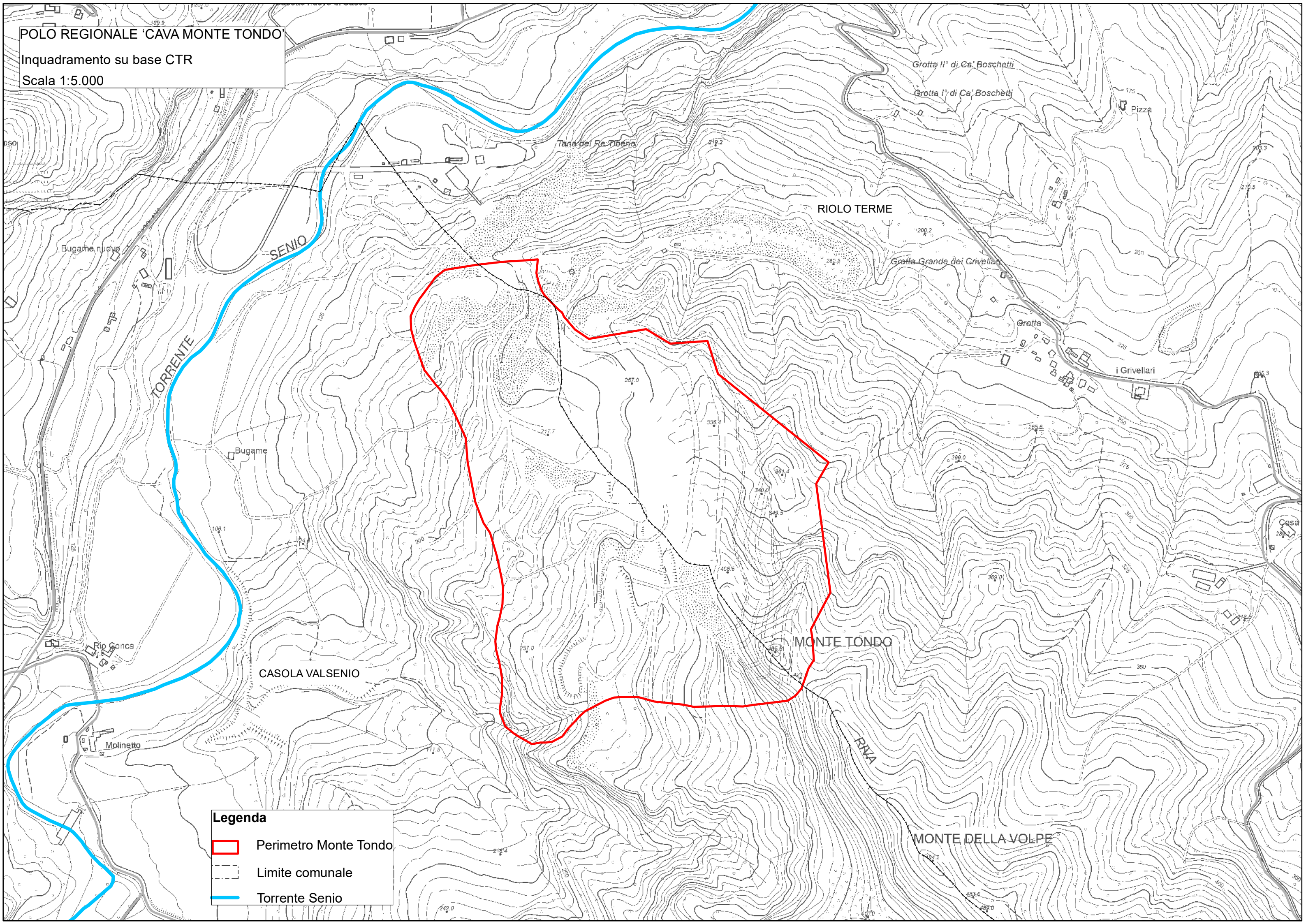
ELENCO ELABORATI

	Scala
Inquadramento su base CTR	1:5.000
Inquadramento su ortofoto CGR 2018	1:5.000
Vincoli da PTPR	1:10.000
Vincoli da PTCP	1:10.000
Parco Regionale della Vena del Gesso Romagnola e elementi della Rete Natura 2.000	1:10.000
Geologia generale	1:3.500
Geologia di sintesi	1:3.500
Idrogeologia	1:5.000


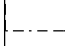

POLO REGIONALE 'CAVA MONTE TONDO'

Inquadramento su base CTR

Scala 1:5.000



Legenda

-  Perimetro Monte Tondo
-  Limite comunale
-  Torrente Senio

POLO REGIONALE 'CAVA MONTE TONDO'
Inquadramento su ortofoto CGR 2018
Scala 1:5.000

Riolo Terme

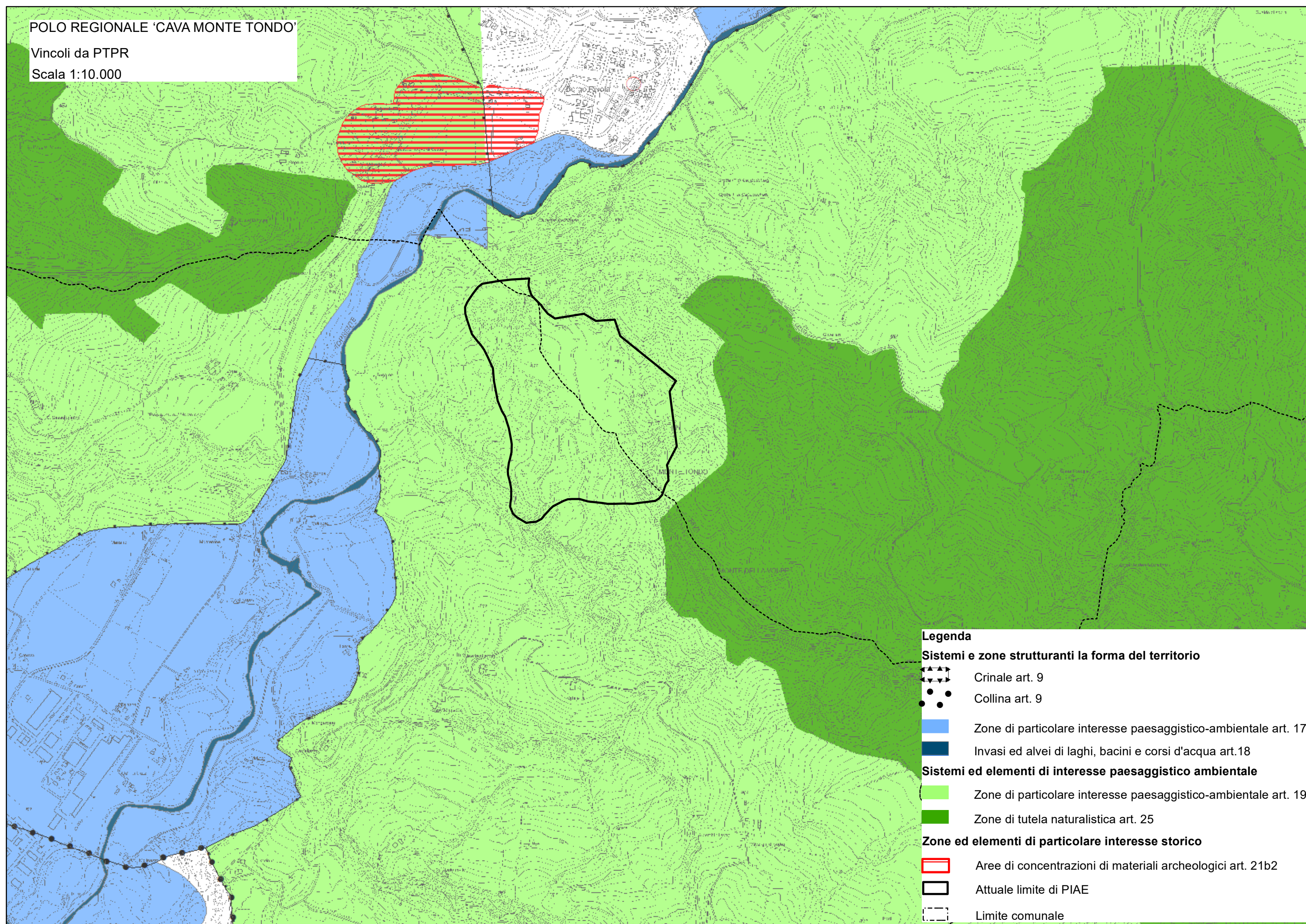
Legenda
 Attuale limite di PIAE

Casola Valsenio

POLO REGIONALE 'CAVA MONTE TONDO'

Vincoli da PTPR

Scala 1:10.000



Legenda

Sistemi e zone strutturanti la forma del territorio



Crinale art. 9



Collina art. 9



Zone di particolare interesse paesaggistico-ambientale art. 17



Invasi ed alvei di laghi, bacini e corsi d'acqua art.18

Sistemi ed elementi di interesse paesaggistico ambientale



Zone di particolare interesse paesaggistico-ambientale art. 19



Zone di tutela naturalistica art. 25

Zone ed elementi di particolare interesse storico



Aree di concentrazioni di materiali archeologici art. 21b2



Attuale limite di PIAE



Limite comunale

POLO REGIONALE 'CAVA MONTE TONDO'

Vincoli da PTCP

Scala 1:10.000

Legenda

SISTEMI

● ●

Collina Art. 3.9

◆

Crinali spartiacque minori Art. 3.9

LAGHI, BACINI E CORSI D'ACQUA

Zone di tutela dei caratteri ambientali di laghi, bacini e corsi d'acqua Art. 3.17

Invasi ed alvei di laghi, bacini e corsi d'acqua Art. 3.18

AMBITI DI TUTELA

Zone di particolare interesse paesaggistico ambientale Art. 3.19

Zone di tutela naturalistica - di conservazione Art. 3.25a

Zone di tutela naturalistica - di limitata trasformazione Art. 3.25b

ZONE ED ELEMENTI DI PARTICOLARE INTERESSE
STORICO-ARCHEOLOGICO

⊙ ⊙

Strade storiche Art. 3.24a

★

Strade panoramiche Art. 3.24b

Zone di particolare interesse paesaggistico ambientale Art. 3.19

Aree di concentrazione di materiali archeologici Art. 3.21A.b2

✱

Insedimenti urbani storici Art. 3.22

AREE DI VALORIZZAZIONE

Parchi regionali Art. 7.4

Limite comunale

Attuale limite di PIAE

POLO REGIONALE 'CAVA MONTE TONDO'
Parco regionale della Vena del Gesso
Romagnola e Rete Natura 2000
Scala 1:10.000

ZONA C

ZONA C

ZONA B

ZONA C

ZONA PP

ZONA C

ZONA A

ZONA B

ZONA C

IT4070025

IT4070011

Legenda

PARCO REGIONALE DELLA
VENA DEL GESSO ROMAGNOLA
ZONA

Zona A di tutela integrale

Zona B di tutela generale

Zona C di protezione ambientale

Zona Area contigua

RETE NATURA 2000

SIC e ZPS

SIC

Attuale limite di PIAE

Limite comunale

POLO REGIONALE 'CAVA MONTE TONDO'

Geologia generale

Scala 1:3.500

a2b

AES8a

AES8a

a6

a1g

a2b

TORRENTE

b1

AES8a

Bugame

a1g

CASOLA VAL SENIO

AES8a

a2d

a1b

a6

a2d

a1d

a3

Grotta Grande dei Ghivellari

a2g

POLO TERME

MONTE TONDO

RNA

Legenda



Attuale limite di PIAE



Llimiti comunali



Planimetria grotte



Ingressi grotte

Coperture_quaternarie



AES8 - Subsintema di Ravenna



AES8a - Unità di Modena



a1 - Deposito di frana



a2b - Deposito di frana quiescente



a6 - Detrito di falda



Deposito alluvionale elaborazioni Servin

Unita geologiche



Formazione Marnoso-Arenacea
- membro di Fontanelice - litofacies arenacea



Formazione Marnoso-Arenacea
- membro di Borgo Tossignano



Formazione Gessoso Solfifera
- membro di Monte La Pieve



Formazione Gessoso Solfifera
- membro di Rio Sgarba



Formazione dei Ghioli di Letto



Formazione dei Ghioli di Letto
- litofacies pelitico-arenacea

Limiti di unità geologiche



faglia certa



contatto stratigrafico o litologico certo



faglia incerta



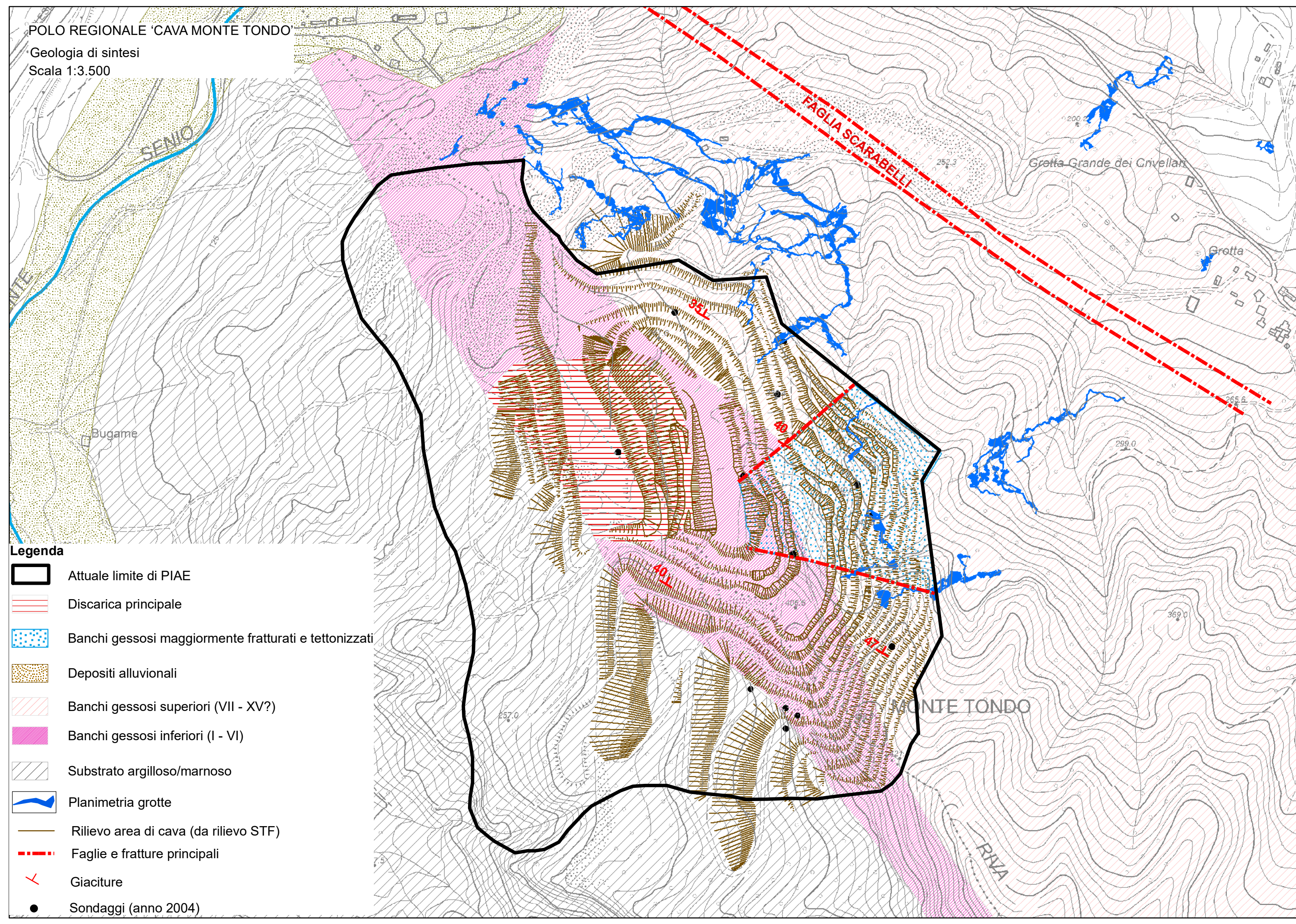
sovrascorrimento certo

Nota: il presente elaborato è stato redatto su base dei dati forniti dal Servizio Geologico sismico e dei suoli della regione Emilia- Romagna, elaborati da Servin

POLO REGIONALE 'CAVA MONTE TONDO'


Geologia di sintesi

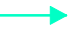
Scala 1:3.500




Legenda


- Attuale limite di PIAE
- Disarca principale
- Banchi gessosi maggiormente fratturati e tettonizzati
- Depositi alluvionali
- Banchi gessosi superiori (VII - XV?)
- Banchi gessosi inferiori (I - VI)
- Substrato argilloso/marnoso
- Planimetria grotte
- Rilievo area di cava (da rilievo STF)
- Faglie e fratture principali
- Giaciture
- Sondaggi (anno 2004)


Attuale limite di PIAE


Deflusso superficiale


Sistema carsico


Doline

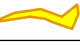
Direzione di flusso ipogeo

Deflusso ipogeo


Isofreatiche


Risorgenti

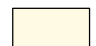
Ingressi grotte


Planimetria grotte


Unità geologiche


Argille Azzurre

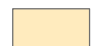
Formazione a Colombacci


Formazione Marnoso-Arenacea - membro di Borgo Tossignano


Formazione Gessoso Solifera - membro di Monte La Pieve

Formazione Gessoso Solifera - membro di Rio Sgarba


Formazione dei Ghioli di Letto


Formazione dei Ghioli di Letto - litofacies pelitico-arenacea


Formazione dei Ghioli di Letto - litofacies marnosa


Rilievo area di cava (da rilievo STF)


Coperture quaternarie


Deposito alluvionale in evoluzione

Deposito frana attiva

Deposito frana quiescente

Deposito di versante s.l.

Deposito eluvio-colluviale

Detrito di falda

This geological map illustrates the hydrogeological characteristics of the Cava Monte Tondo area. The map features a complex network of geological units, including Argille Azzurre (light orange), Formazione a Colombacci (light brown), and various members of the Marnoso-Arenacea and Gessoso Solifera formations. Topographic details are shown with contour lines and labels for 'MONTE TONDO' and 'MONTE DELLA VOLPE'. Hydrogeological features are highlighted with blue lines for isofreatiche and deflusso ipogeo, green arrows for deflusso superficiale, and blue stars for risorgenti. A thick black line delineates the 'Attuale limite di PIAE'. The map also includes symbols for doline, cave entrances, and cave planimetry. Quaternary coverages are indicated by different patterns, such as alluvial deposits in evolution (blue), active landslides (red dotted), and quiescent landslides (blue dotted).