



PIANO INFRAREGIONALE ATTIVITA' ESTRATTIVE

Art. 6 L.R. n. 17 del 18/07/1991 e ss.mm.ii.
Artt. 43-46 L.R. n. 24 del 21/12/2017 e ss.mm.ii.

Assunzione - delibera C.P. n. xxxx del xx/xx/xxxx
Adozione - delibera C.P. n. xxxx del xx/xx/xxxx
Approvazione - delibera C.P. n. xxxx del xx/xx/xxxx

QUADRO CONOSCITIVO

TAVOLA 1 STATO DI FATTO DELLE ATTIVITA' ESTRATTIVE

STAFF PROGETTUALE

Alessandro Costa
Dirigente Servizio Edilizia e Pianificazione Territoriale della Provincia di Forlì-Cesena
Responsabile del procedimento

Elisabetta Fabbri Trovanelli
Responsabile E.Q. Pianificazione Territoriale del Servizio Edilizia e Pianificazione Territoriale

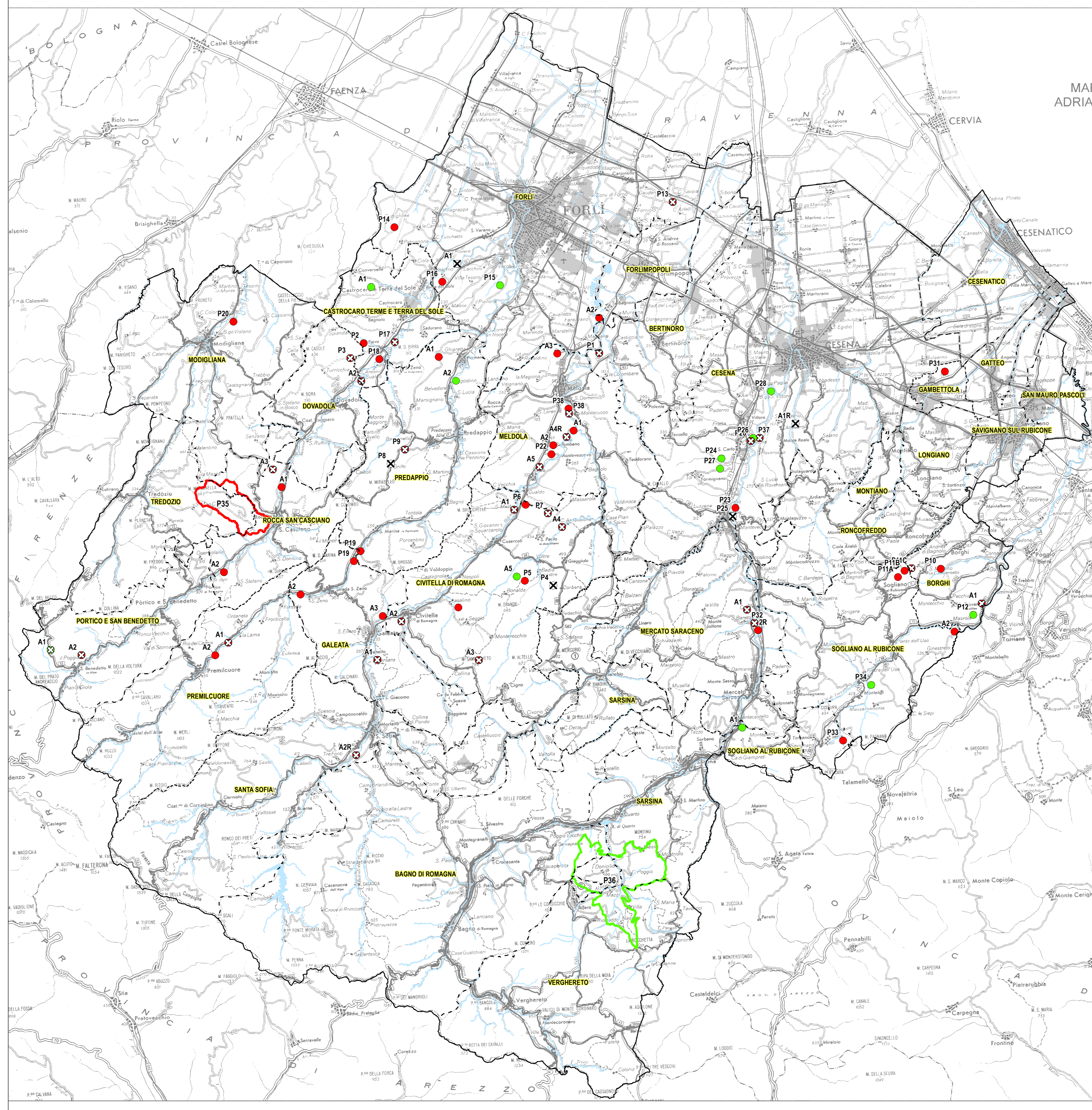
Stefano Quagliariè
Geologo del Servizio Edilizia e Pianificazione Territoriale

Chiara Boschi
Giada Zoffoli
Valutazione di sostenibilità ambientale

Susanna Fabbri
Aspetti tecnico-amministrativi

Raffaele Miserochchi
Cartografia e SIT

Consulenti esterni
Studio di Geologia Tecnica e Ambientale del Geologo Dott. Aldo Antoniazzi



LEGENDA

Stato di fatto delle attività estrattive

- Attiva
- Inattiva

 Polo 36

Comune di **Bagno di Romagna**:
4 Ambiti previsti dal PIAE;
4 Ambiti pianificati dal PIAE;
0 Attivi;
1 Ambito ricade nell'art. 23 del PIAE.

Comune di **Sarsina**:
25 Ambiti previsti dal PIAE;
23 Ambiti pianificati dal PIAE;
4 Attivi.

Comune di **Verghereto**:
22 Ambiti previsti dal PIAE;
22 Ambiti pianificati dal PIAE;
5 Attivi;
4 Ambiti ricadono nell'art. 23 del PIAE.

 Polo 35

Comune di **Rocca San Casciano**:
3 Ambiti previsti dal PIAE;
2 Ambiti pianificati dal PIAE;
0 Attivi.

Comune di **Tredozio**:
6 Ambiti previsti dal PIAE;
5 Ambiti pianificati dal PIAE;
0 Attivi.

Zonizzazioni estrattive per le quali si propone l'eliminazione

- Attività estrattiva esaurita
- Eliminazione (vedi campo NOTE in tabella)

 Confine provinciale

Viabilità principale

Territorio urbanizzato

Limiti amministrativi comunali

— Idrografia

COMUNE	ZONIZZAZIONE	LOCALITA'	STATO DELLE ATTIVITA'	ARTICOLI SALIENTI N.T.A. DEL P.I.A.E. VIGENTE	NOTE	ZONIZZAZIONI ESTRATTIVE PER LE QUALI SI PROPONE L'ELIMINAZIONE
Bagno - Verghereto - Sarsina	Polo 36	Para	Attivo	P.I.A.E. vigente, Art. 23. "Aree da recuperare in quanto già scavate e non sistemate". 5 Ambiti: 1 nel Comune di Bagno di Romagna, 4 nel Comune di Verghereto		
Bertinoro	Polo 1	Penitenziera	Inattivo		Eliminazione richiesta dal Comune	X
Borghi	Polo 12	Ripa Calbana	Attivo			
Borghi	Polo 10	Fondovalle Medina	Inattivo			
Borghi	Ambito 1	Masola	Inattivo	P.I.A.E. vigente, Art. 20 "Ambiti non oggetto di pianificazione"		X
Borghi	Polo 11C	Fosso di Cavignano	Inattivo			
Castrocaro Terme e Terra del Sole	Polo 2	Casoliati	Inattivo	P.I.A.E. vigente, Art. 25 bis "Decadenza delle previsioni estrattive antecedenti il P.I.A.E. 2004"		X
Castrocaro Terme e Terra del Sole	Polo 18	Casa di Sotto	Inattivo			
Castrocaro Terme e Terra del Sole	Polo 17	Montecchi di Sotto	Inattivo	P.I.A.E. vigente, Art. 25 bis "Decadenza delle previsioni estrattive antecedenti il P.I.A.E. 2004"		X
Castrocaro Terme e Terra del Sole	Ambito 1	Bolga	Attivo			
Castrocaro Terme e Terra del Sole	Ambito 2	Schiavina	Inattivo	P.I.A.E. vigente, Art. 20 "Ambiti non oggetto di pianificazione"		X
Cesena	Polo 28	Ca Bianchi	Attivo	P.I.A.E. vigente, Art. 32 "Interventi utili in materia di Sicurezza Territoriale"		
Cesena	Polo 27	Montebellino	Attivo			
Cesena	Polo 24	S. Carlo	Attivo			
Cesena	Polo 23	Ca Tiana	Inattivo	P.I.A.E. vigente, Art. 32 "Interventi utili in materia di Sicurezza Territoriale"		X
Cesena	Polo 25	Il Molino	Esaurito			
Cesena	Polo 37	Trebbo	Inattivo	P.I.A.E. vigente, Art. 19 bis "Aree soggette a specifica disposizione in riferimento al P.T.A. regionale". P.I.A.E. vigente, Art. 32 "Interventi utili in materia di Sicurezza Territoriale"		X
Cesena	Polo 26	Palazzina	Attivo	P.I.A.E. vigente, Art. 19 bis "Aree soggette a specifica disposizione in riferimento al P.T.A. regionale". P.I.A.E. vigente, Art. 32 "Interventi utili in materia di Sicurezza Territoriale"	Eliminazione parziale	X
Cesena	Ambito 1R	Rio dell'eremo	Esaurito	P.I.A.E. vigente, Art. 20 "Ambiti non oggetto di pianificazione"		X
Civitella di Romagna	Polo 5	Il Poggio	Inattivo			
Civitella di Romagna	Polo 4	Corbara	Esaurito			X
Civitella di Romagna	Ambito 3	Sambucheto	Inattivo	P.I.A.E. vigente, Art. 25 bis "Decadenza delle previsioni estrattive antecedenti il P.I.A.E. 2004"		X
Civitella di Romagna	Ambito 2	Campo Rosso	Inattivo	P.I.A.E. vigente, Art. 25 bis "Decadenza delle previsioni estrattive antecedenti il P.I.A.E. 2004"		X
Civitella di Romagna	Ambito 1	San Martino in Varolo	Inattivo	P.I.A.E. vigente, Art. 25 bis "Decadenza delle previsioni estrattive antecedenti il P.I.A.E. 2004"		X
Civitella di Romagna	Polo 7	Sodi	Inattivo	P.I.A.E. vigente, Art. 25 bis "Decadenza delle previsioni estrattive antecedenti il P.I.A.E. 2004"		X
Civitella di Romagna	Polo 6	Casametta	Inattivo			
Civitella di Romagna	Ambito 4	Valtre	Inattivo	P.I.A.E. vigente, Art. 20 "Ambiti non oggetto di pianificazione"		X
Civitella di Romagna	Ambito 5	Calvario	Attivo		Inserito dal PAE	
Civitella di Romagna	-	-	Inattivo	Recluso PAE 2014		X
Dovadola	Polo 3	Bellavista	Inattivo	P.I.A.E. vigente, Art. 25 bis "Decadenza delle previsioni estrattive antecedenti il P.I.A.E. 2004"		X
Forlì	Polo 16	Ladino	Inattivo			
Forlì	Polo 15	Vecchazzano	Attivo			
Forlì	Polo 13	San Leonardo	Inattivo	P.I.A.E. vigente, Art. 25 bis "Decadenza delle previsioni estrattive antecedenti il P.I.A.E. 2004"	Eliminato dal PAE	X
Forlì	Ambito 1	Villa Rovene	Esaurito	P.I.A.E. vigente, Art. 32 "Interventi utili in materia di Sicurezza Territoriale"		X
Forlì	Polo 14	Castiglione	Inattivo			
Forlì	Ambito 2	Magliano	Inattivo	Inserito dal PAE		
Galettta	Polo 19	Casinello - Spadarano	Inattivo			
Galettta	Ambito 1	Versara	Inattivo	P.I.A.E. vigente, Art. 25 bis "Decadenza delle previsioni estrattive antecedenti il P.I.A.E. 2004"		X
Galettta	Ambito 2	Prato	Inattivo	P.I.A.E. vigente, Art. 32 "Interventi utili in materia di Sicurezza Territoriale"		
Galettta	Ambito 3	Pariano	Inattivo			
Gambettola	Polo 31	Fornace	Inattivo			
Meldola	Polo 22	Vernacchia	Inattivo			
Meldola	Ambito 5	Ponte Bani	Inattivo	P.I.A.E. vigente, Art. 25 bis "Decadenza delle previsioni estrattive antecedenti il P.I.A.E. 2004"		X
Meldola	Ambito 3	Madonnina	Inattivo			
Meldola	Ambito 2	San Colombano	Inattivo			
Meldola	Ambito 1	La Chiesa	Inattivo	P.I.A.E. vigente, Art. 32 "Interventi utili in materia di Sicurezza Territoriale"		
Meldola	Polo 38	Annacchia	Inattivo	P.I.A.E. vigente, Art. 19 bis "Aree soggette a specifica disposizione in riferimento al P.T.A. regionale". P.I.A.E. vigente, Art. 32 "Interventi utili in materia di Sicurezza Territoriale"	Eliminazione parziale	X
Meldola	Ambito 4R	Ca' Baccagli	Inattivo	P.I.A.E. vigente, Art. 20 "Ambiti non oggetto di pianificazione"	Inserito dal PAE	X
Mercato Saraceno	Polo 33	Ca Pandofa	Inattivo			
Mercato Saraceno	Polo 32	Bareto	Inattivo	P.I.A.E. vigente, Art. 25 bis "Decadenza delle previsioni estrattive antecedenti il P.I.A.E. 2004"	Eliminata dal PAE	X
Mercato Saraceno	Ambito 2R	Borgo Stecchi	Inattivo	P.I.A.E. vigente, Art. 23 "Aree da recuperare in quanto già scavate e non sistemate".		
Mercato Saraceno	Ambito 1	Castiglione	Inattivo	P.I.A.E. vigente, Art. 25 bis "Decadenza delle previsioni estrattive antecedenti il P.I.A.E. 2004"	Eliminata dal PAE	X
Modigliana	Polo 20	Ca' Storchino	Inattivo			
Portico e San Benedetto	Ambito 2	Sponghe	Inattivo	P.I.A.E. vigente, Art. 25 bis "Decadenza delle previsioni estrattive antecedenti il P.I.A.E. 2004"		X
Portico e San Benedetto	Ambito 1	Ca' della Via	Attivo	P.I.A.E. vigente, Art. 20 "Ambiti non oggetto di pianificazione"		X
Predappio	Polo 9	Poretta	Inattivo	P.I.A.E. vigente, Art. 25 bis "Decadenza delle previsioni estrattive antecedenti il P.I.A.E. 2004"		X
Predappio	Polo 8	Celle	Esaurito			
Predappio	Polo 19	Casinello - Spadarano	Inattivo			
Predappio	Ambito 2	Serceto	Attivo	P.I.A.E. vigente, Art. 32 "Interventi utili in materia di Sicurezza Territoriale"		
Predappio	Ambito 1	Fiumana	Inattivo			
Premilcuore	Ambito 2	La gura	Inattivo			
Premilcuore	Ambito 1	Montevito	Inattivo	P.I.A.E. vigente, Art. 25 bis "Decadenza delle previsioni estrattive antecedenti il P.I.A.E. 2004"	Non dotato di PAE	X
Rocca San Casciano	Ambito 1	Molino Cavina	Inattivo			
Rocca San Casciano	Ambito 2	Veleggio	Inattivo			
Rocca San Casciano	Ambito 3	Il Poggio	Inattivo	P.I.A.E. vigente, Art. 20 "Ambiti non oggetto di pianificazione"		X
Rocca San Casciano - Tredozio	Polo 35	Monte del Sasso	Inattivo			
Santa Sofia	Ambito 2R	Bolgari	Inattivo	P.I.A.E. vigente, Art. 20 "Ambiti non oggetto di pianificazione"	Non dotato di PAE	X
Sogliano al Rubicone	Polo 34	Ponte Rosso	Attivo	P.I.A.E. vigente, Art. 20 "Ambiti non oggetto di pianificazione"		
Sogliano al Rubicone	Polo 11A	Figaroto	Inattivo			
Sogliano al Rubicone	Polo 11B	Cavignano di Sotto	Inattivo			
Sogliano al Rubicone	Ambito 1	Montepiace Basca	Attivo	P.I.A.E. vigente, Art. 25 bis "Decadenza delle previsioni estrattive antecedenti il P.I.A.E. 2004"	Non applicabile	
Sogliano al Rubicone	Ambito 2	Masola - Ca' del Dottore	Inattivo		Inserito dal PAE	