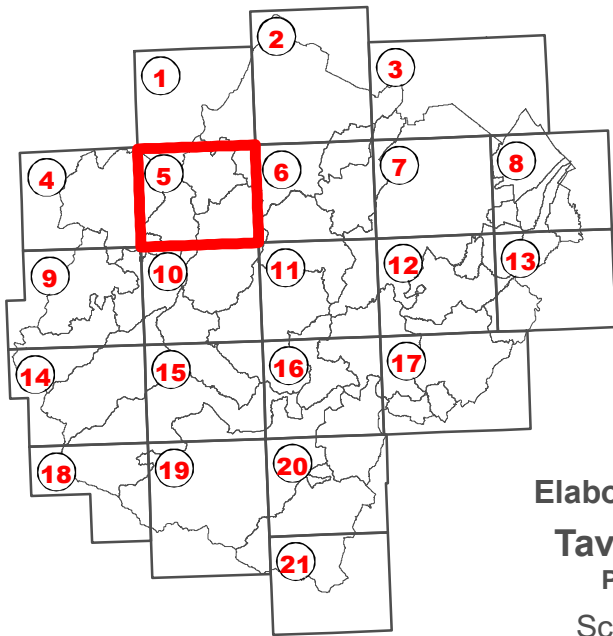




**PIANO INFRAREGIONALE
ATTIVITA' ESTRATTIVE**
Art. 6 L.R. n. 17 del 18/07/1991 e ss.mm.ii.
Artt. 43-46 L.R. n. 24 del 21/12/2017 e ss.mm.ii.
Assunzione - delibera C.P. n. xxxx del xx/xx/xxxx
Adozione - delibera C.P. n. xxxx del xx/xx/xxxx
Approvazione - delibera C.P. n. xxxx del xx/xx/xxxx

QUADRO CONOSCITIVO
**TAVOLA 3
CARTA DELLE ZONE DI TUTELA DELLE
ACQUE SUPERFICIALI E SOTTERRANEE
DEFINITE DAL PIANO REGIONALE DI
TUTELA DELLE ACQUE (PTA)**



Elaborato n. 5 di 21
**Tavola 254-NE
PREDAPPIO**
Scala 1:25.000

STAFF PROGETTUALE

Alessandro Costa
Dirigente Servizio Edilizia e Pianificazione Territoriale della Provincia di Forlì-Cesena
Responsabile del procedimento

Elisabetta Fabbri Trovanelli
Responsabile E.Q. Pianificazione Territoriale del Servizio Edilizia e Pianificazione Territoriale

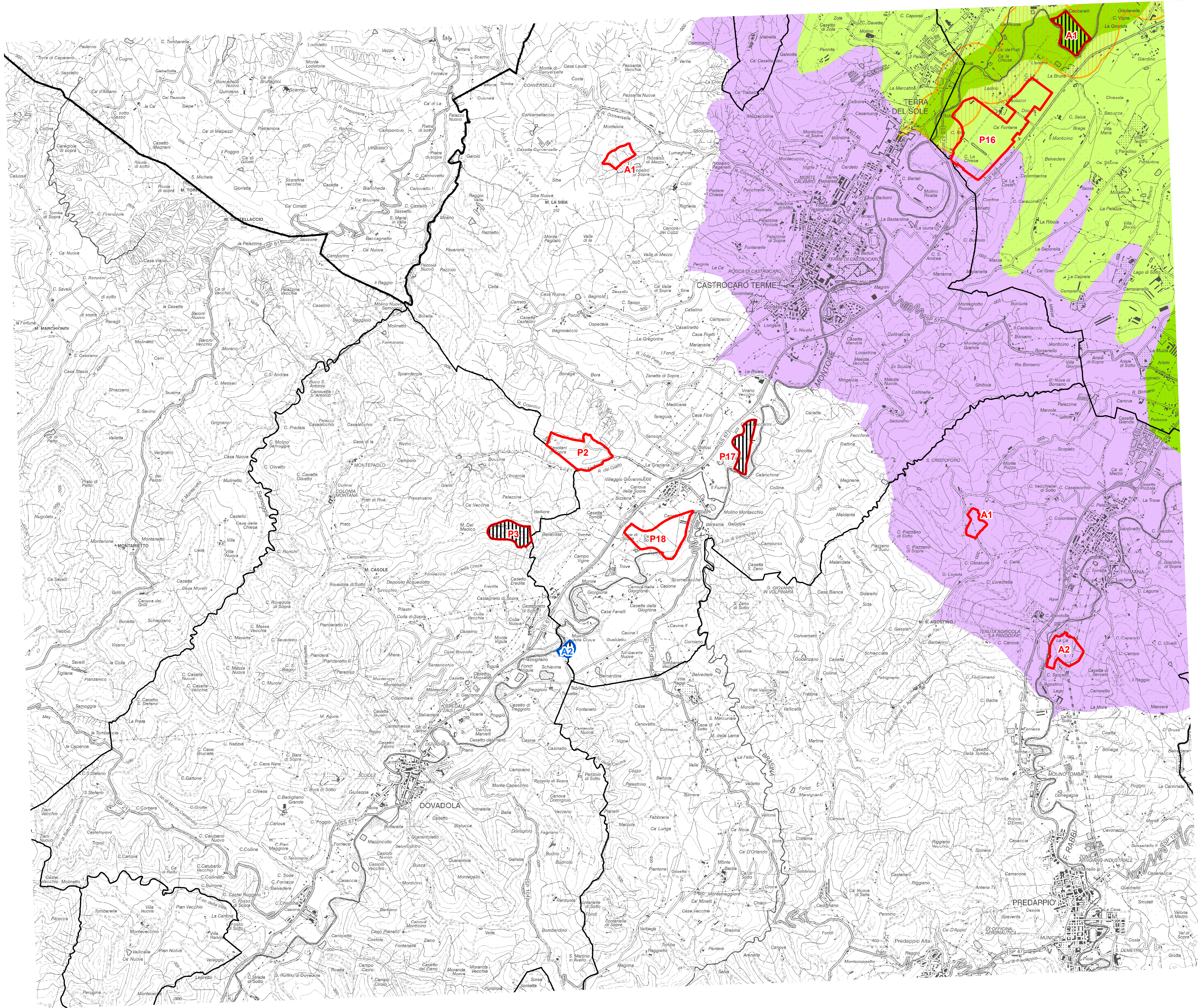
Stefano Quagliere
Geologo del Servizio Edilizia e Pianificazione Territoriale

Chiara Boschi
Giada Zoffoli
Valutazione di sostenibilità ambientale

Susanna Fabbri
Aspetti tecnico-amministrativi

Raffaele Miserocchi
Cartografia e SIT

Consulenti esterni
Studio di Geologia Tecnica e Ambientale del Geologo Dott. Aldo Antoniazzi



LEGENDA

P.I.A.E. 2014

Poli e Ambiti

Macroaree vocate all'estrazione della pietra da taglio

Polo 35 " Montesasso"

Polo 36 "Para"

Aree estrattive da pianificazione comunale

P.I.A.E. 2025

Delimitazione delle aree oggetto di modifica

P.T.A. (Piano di Tutela delle Acque)

Zone di protezione delle acque sotterranee nel territorio di pedecollina-pianura - Aree di ricarica

Settore A

Settore B

Settore B (fasce da sottoporre ad approfondimento)

Settore C

Settore D

Zone di protezione delle acque superficiali

Bacino imbrifero di captazione acque per consumo umano

Confine provinciale

Confini comunali