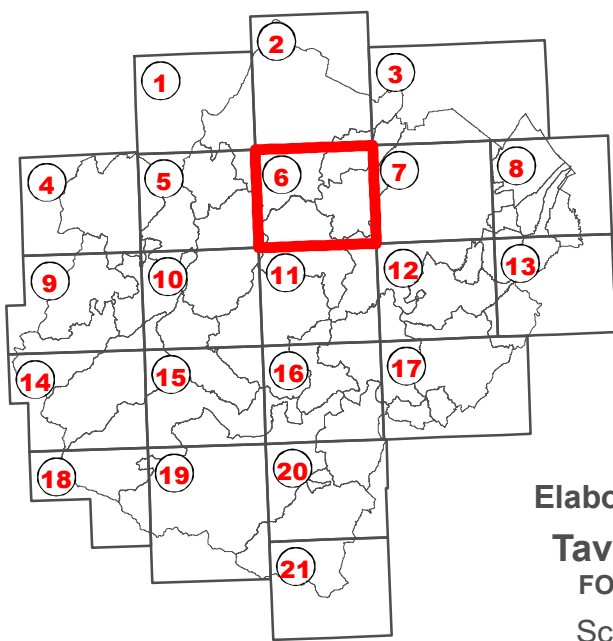




**PIANO INFRAREGIONALE  
ATTIVITA' ESTRATTIVE**  
Art. 6 L.R. n. 17 del 18/07/1991 e ss.mm.ii.  
Artt. 43-46 L.R. n. 24 del 21/12/2017 e ss.mm.ii.  
Assunzione - delibera C.P. n. xxxx del xx/xx/xxxx  
Adozione - delibera C.P. n. xxxx del xx/xx/xxxx  
Approvazione - delibera C.P. n. xxxx del xx/xx/xxxx

QUADRO CONOSCITIVO  
**TAVOLA 3**  
**CARTA DELLE ZONE DI TUTELA DELLE  
ACQUE SUPERFICIALI E SOTTERRANEE  
DEFINITE DAL PIANO REGIONALE DI  
TUTELA DELLE ACQUE (PTA)**



Elaborato n. 6 di 21  
**Tavola 255-NO  
FORLIMPOPOLI**  
Scala 1:25.000

**STAFF PROGETTUALE**

Alessandro Costa  
Dirigente Servizio Edilizia e Pianificazione Territoriale della Provincia di Forlì-Cesena  
Responsabile del procedimento

Elisabetta Fabbri Trovanelli  
Responsabile E.Q. Pianificazione Territoriale del Servizio Edilizia e Pianificazione Territoriale

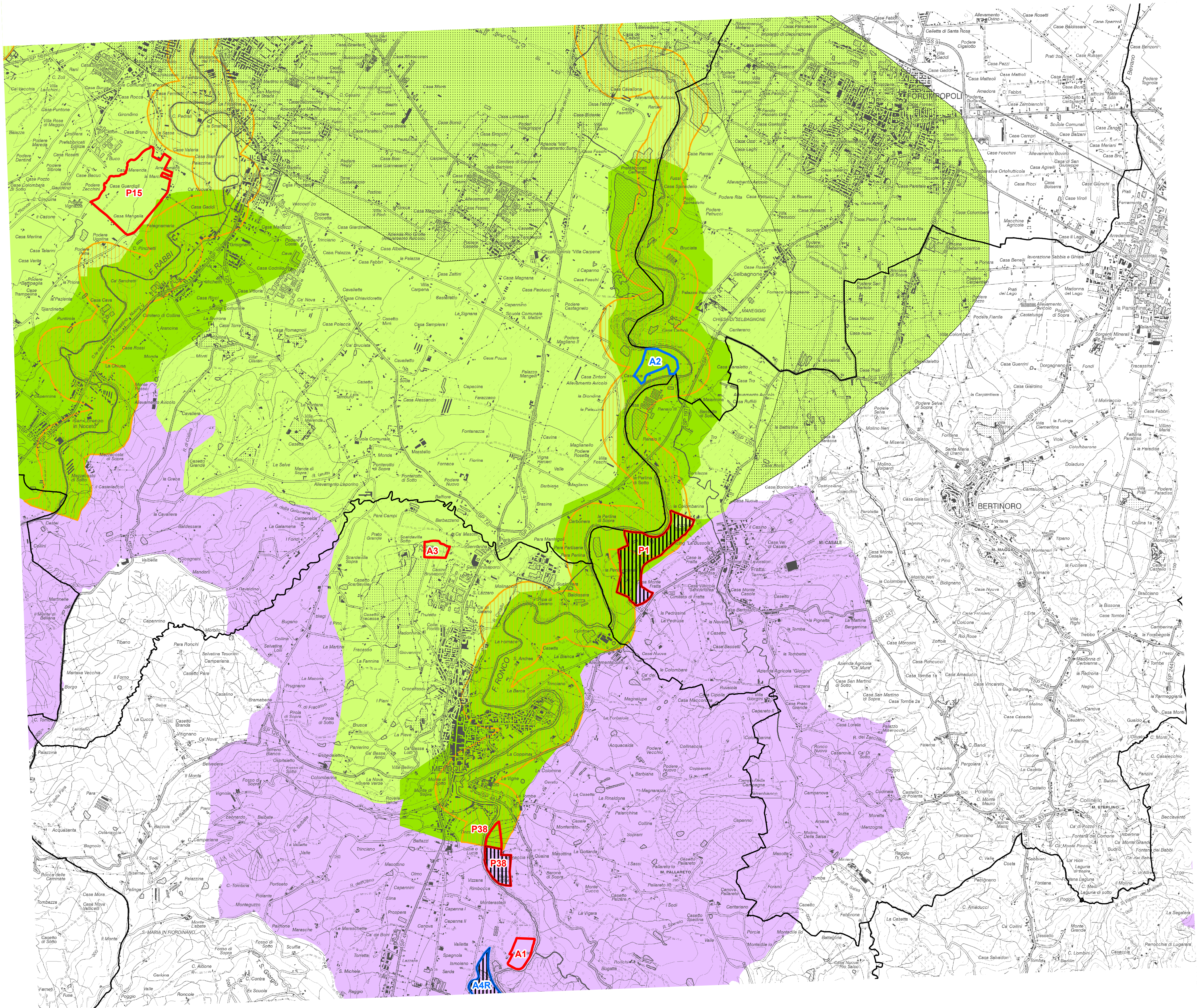
Stefano Quagliere  
Geologo del Servizio Edilizia e Pianificazione Territoriale

Chiara Boschi  
Giada Zoffoli  
Valutazione di sostenibilità ambientale

Susanna Fabbri  
Aspetti tecnico-amministrativi

Raffaele Miserocchi  
Cartografia e SIT

**Consulenti esterni**  
Studio di Geologia Tecnica e Ambientale del Geologo Dott. Aldo Antoniazzi



**LEGENDA**

**P.I.A.E. 2014**

Poli e Ambiti

Macroaree vocate all'estrazione della pietra da taglio

Polo 35 " Montesasso"

Polo 36 "Para"

Aree estrattive da pianificazione comunale

**P.I.A.E. 2025**

Delimitazione delle aree oggetto di modifica

**P.T.A. (Piano di Tutela delle Acque)**

Zone di protezione delle acque sotterranee nel territorio di pedecollina-pianura - Aree di ricarica

Settore A

Settore B

Settore B (fasce da sottoporre ad approfondimento)

Settore C

Settore D

Zone di protezione delle acque superficiali

Bacino imbrifero di captazione acque per consumo umano

Confine provinciale

Confini comunali