



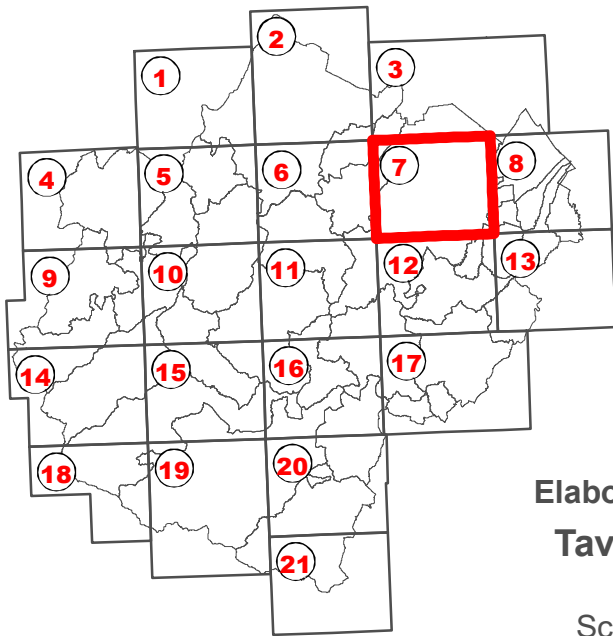
PIANO INFRAREGIONALE  
ATTIVITA' ESTRATTIVE

Art. 6 L.R. n. 17 del 18/07/1991 e ss.mm.ii.  
Artt. 43-46 L.R. n. 24 del 12/12/2017 e ss.mm.ii.

Assunzione - delibera C.P. n. xxxx del xx/xx/xxxx  
Adozione - delibera C.P. n. xxxx del xx/xx/xxxx  
Approvazione - delibera C.P. n. xxxx del xx/xx/xxxx

QUADRO CONOSCITIVO

TAVOLA 3  
CARTA DELLE ZONE DI TUTELA DELLE  
ACQUE SUPERFICIALI E SOTTERRANEE  
DEFINITE DAL PIANO REGIONALE DI  
TUTELA DELLE ACQUE (PTA)



Elaborato n. 7 di 21  
Tavola 255-NE  
CESENA  
Scala 1:25.000

STAFF PROGETTUALE

Alessandro Costa  
Dirigente Servizio Edilizia e Pianificazione Territoriale della Provincia di Forlì-Cesena  
Responsabile del procedimento

Elisabetta Fabbri Trovanelli  
Responsabile E.Q. Pianificazione Territoriale del Servizio Edilizia e Pianificazione Territoriale

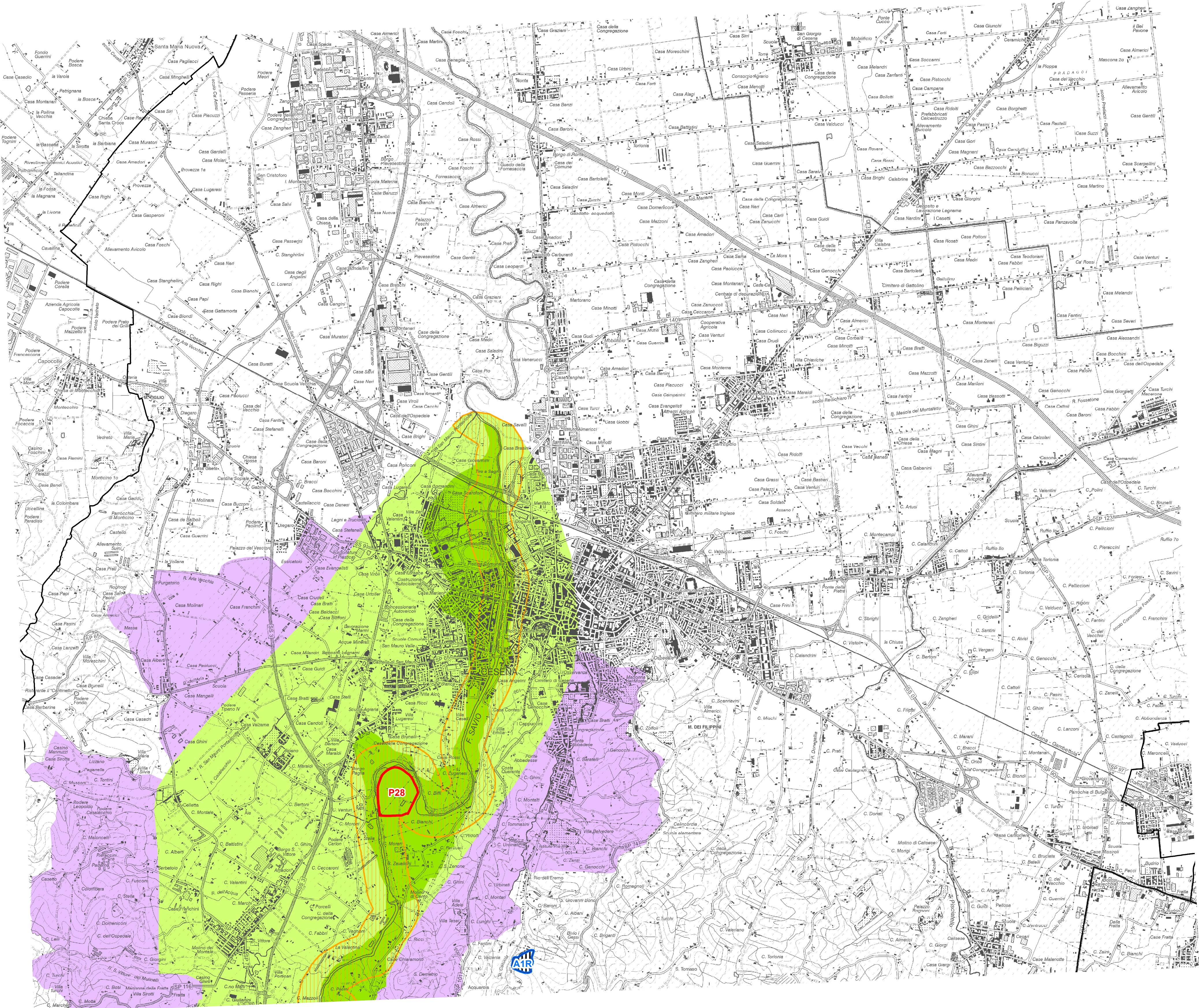
Stefano Quagliere  
Geologo del Servizio Edilizia e Pianificazione Territoriale

Chiara Boschi  
Giada Zoffoli  
Valutazione di sostenibilità ambientale

Susanna Fabbri  
Aspetti tecnico-amministrativi

Raffaele Miserocchi  
Cartografia e SIT

Consulenti esterni  
Studio di Geologia Tecnica e Ambientale del Geologo Dott. Aldo Antoniazzi



LEGENDA

P.I.A.E. 2014

Poli e Ambiti

Macroaree vocate all'estrazione della pietra da taglio

Polo 35 "Montesasso"

Polo 36 "Para"

Aree estrattive da pianificazione comunale

P.I.A.E. 2025

Delimitazione delle aree oggetto di modifica

P.T.A. (Piano di Tutela delle Acque)

Zone di protezione delle acque sotterranee nel territorio  
di pedecollina-pianura - Aree di ricarica

Settore A

Settore B

Settore B (fasce da sottoporre ad approfondimento)

Settore C

Settore D

Zone di protezione delle acque superficiali

Bacino imbrifero di captazione acque per consumo umano

Confine provinciale

Confini comunali