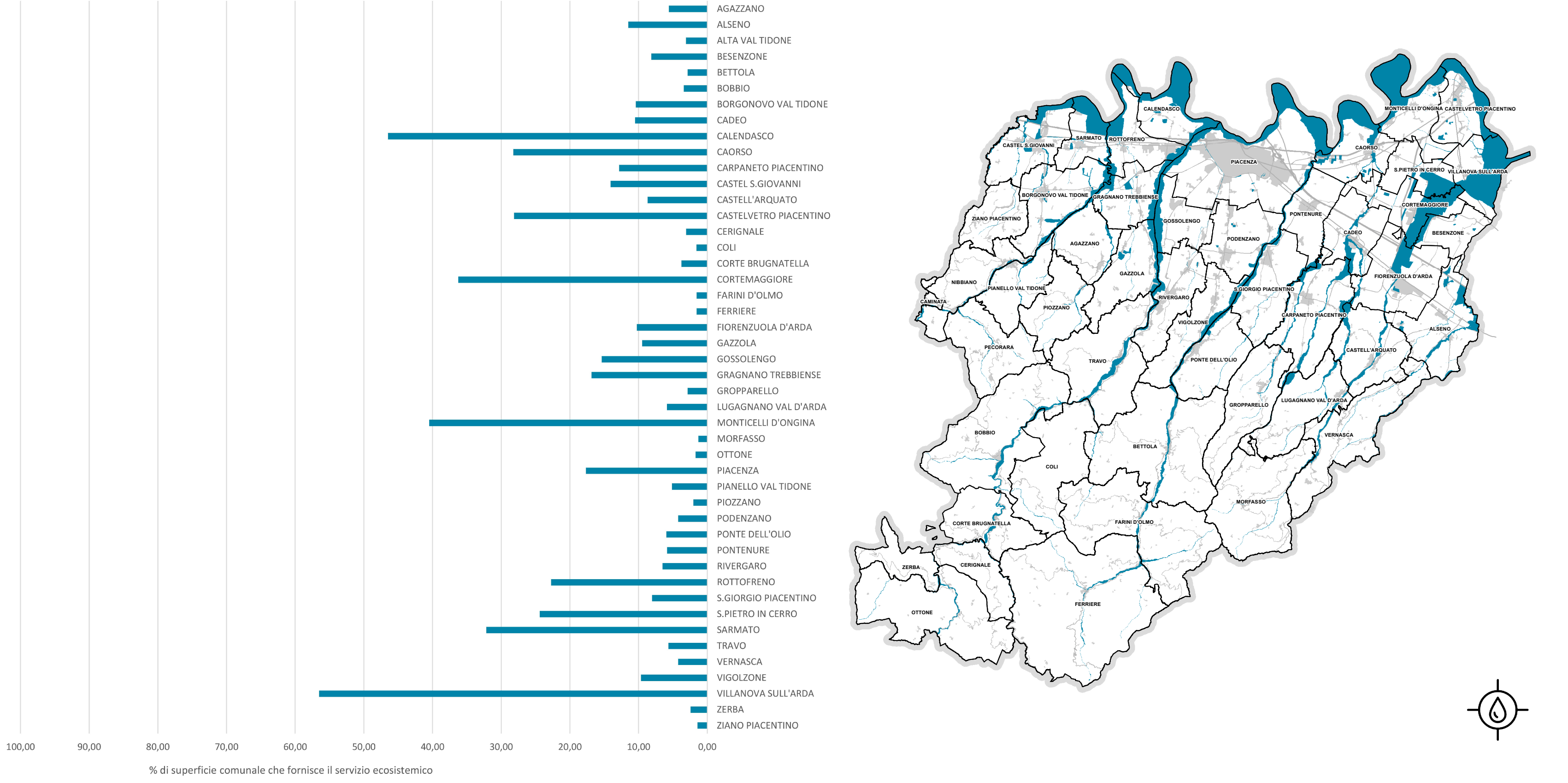
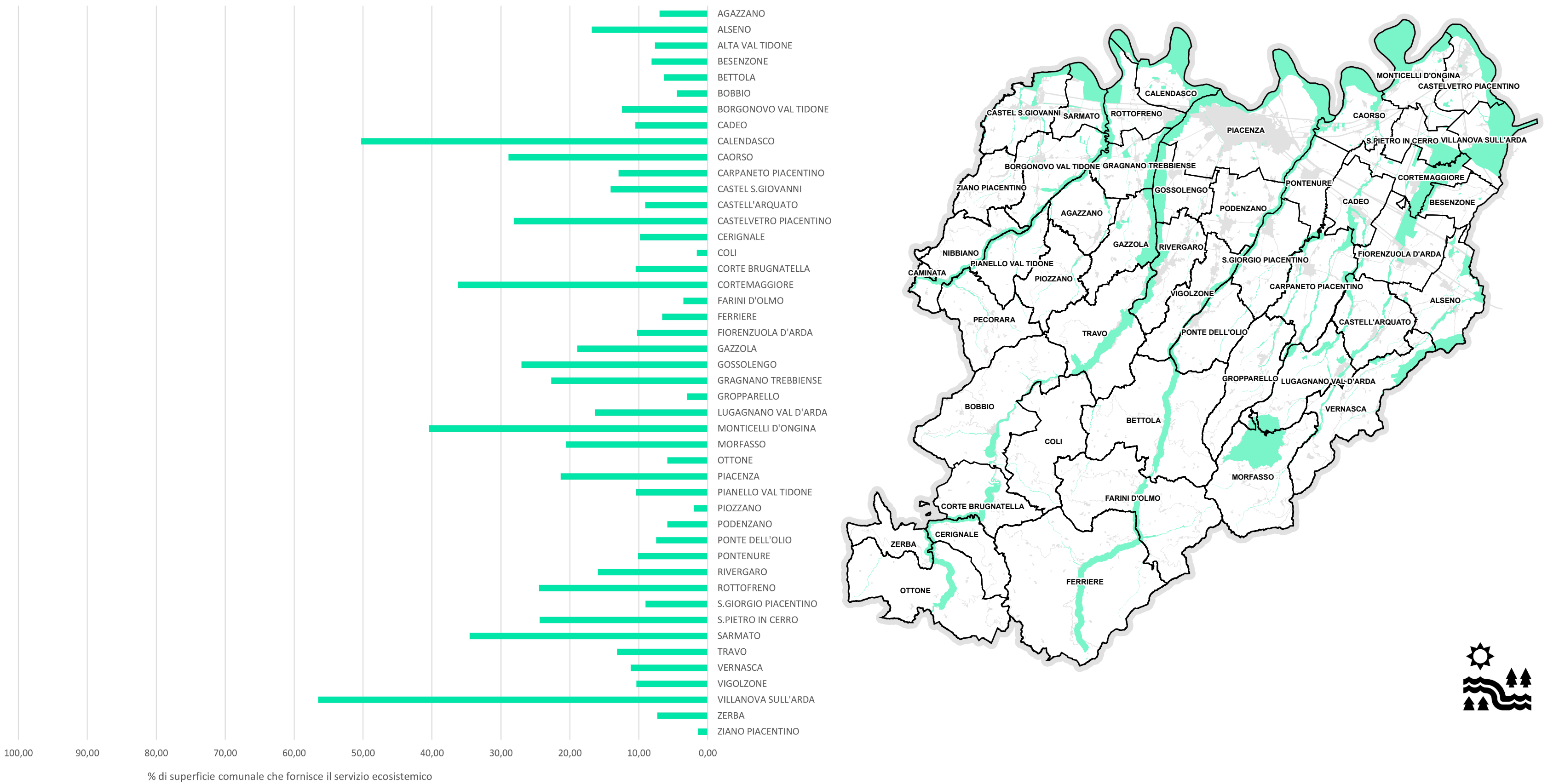


INDIVIDUAZIONE E DISTRIBUZIONE TERRITORIALE DEI SERVIZI ECOSISTEMICI

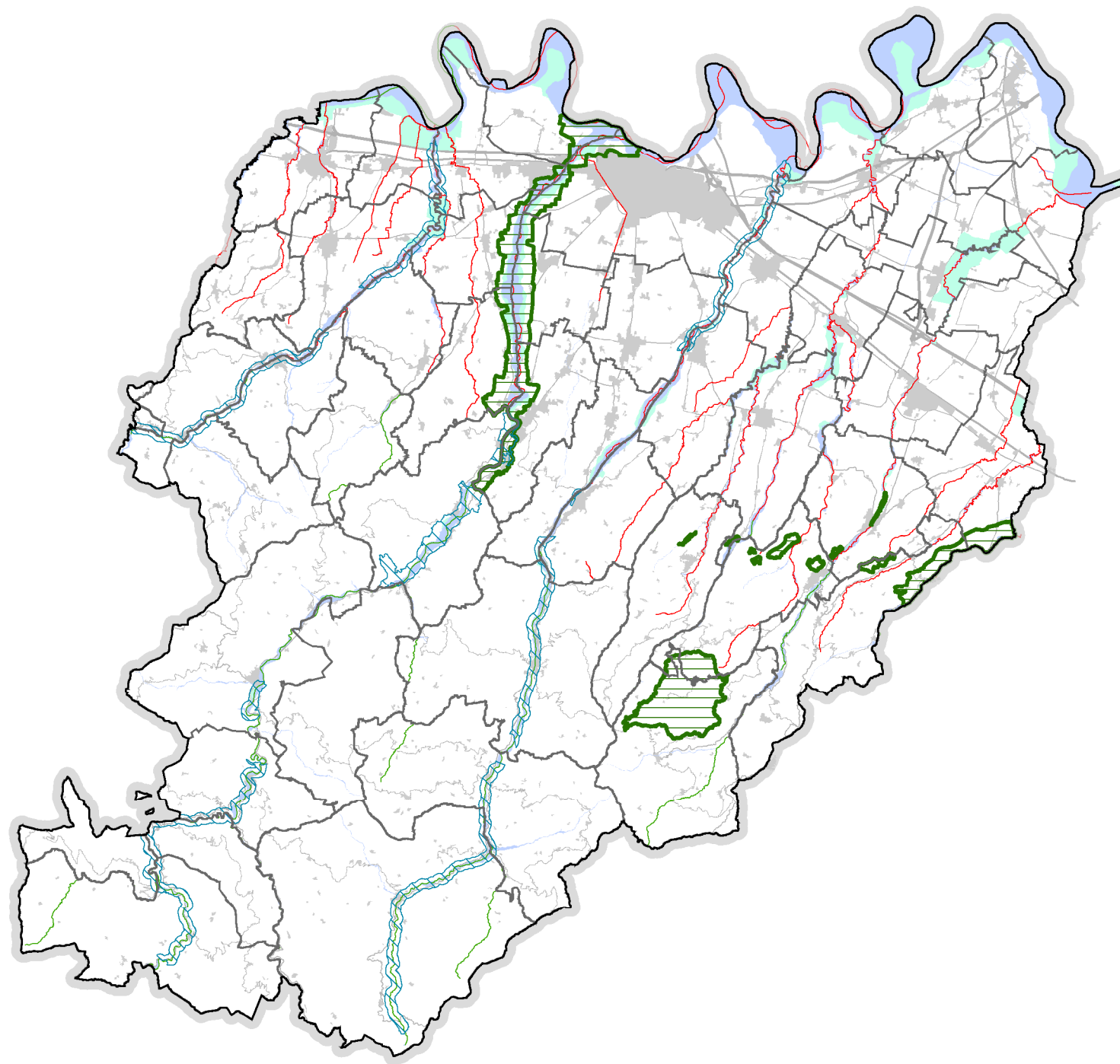
Servizio ecosistemico di regolazione: CONTENIMENTO DELL'ESPOSIZIONE A CONDIZIONI DI RISCHIO IDRAULICO



Servizio ecosistemico di supporto: MANTENIMENTO DELL'OFFICIOSITÀ IDRAULICA, DELLA FUNZIONALITÀ FLUVIALE E DELLE QUALITÀ ECOLOGICA DEL CORSO D'ACQUA

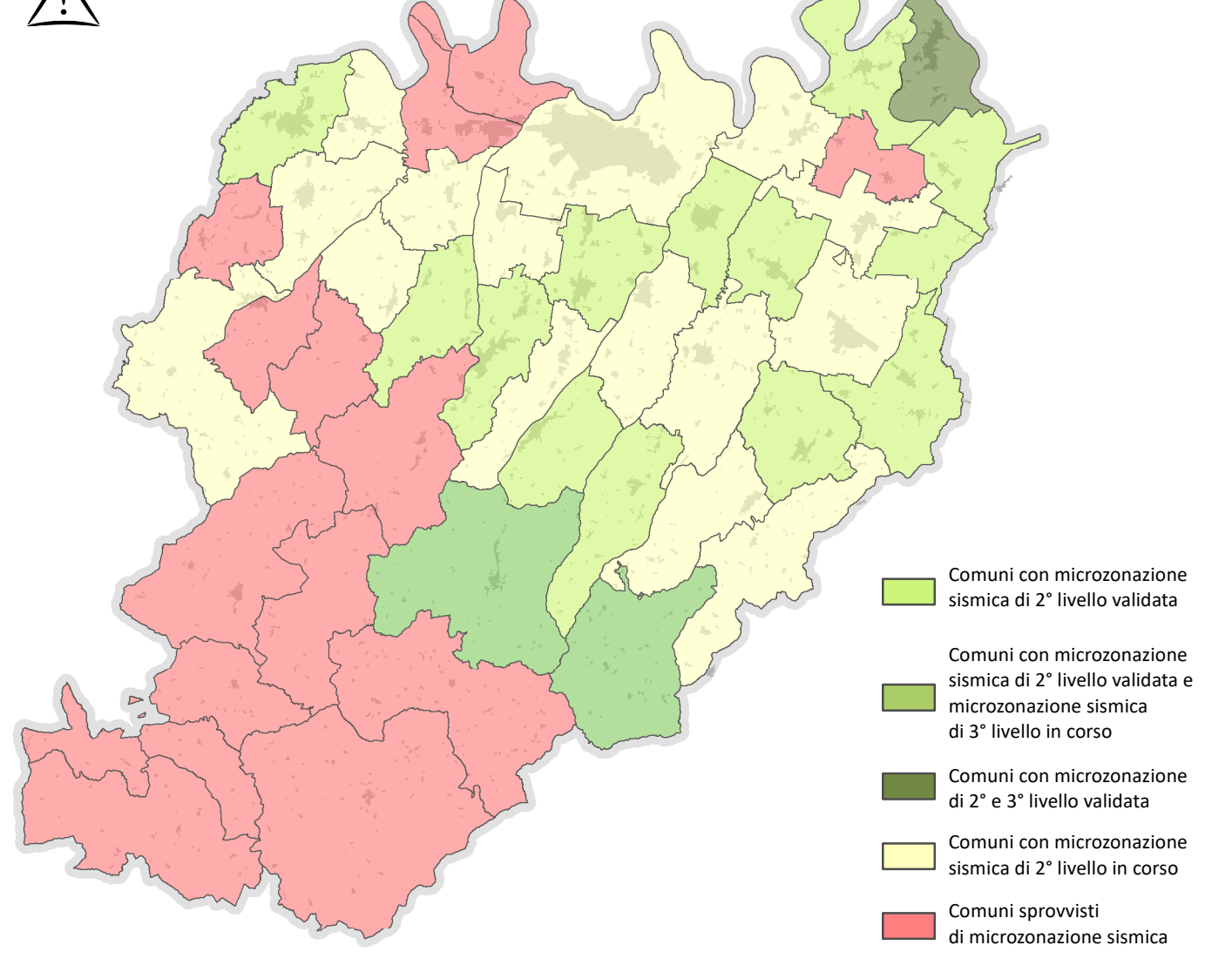


ELEMENTI INDIVIDUATI NELLA TAVOLA DEL SISTEMA FUNZIONALE RISORSE NATURALI MA CHE CONCORRONO ALL'INDIVIDUAZIONE E DISTRIBUZIONE TERRITORIALE DEI SERVIZI ECOSISTEMICI

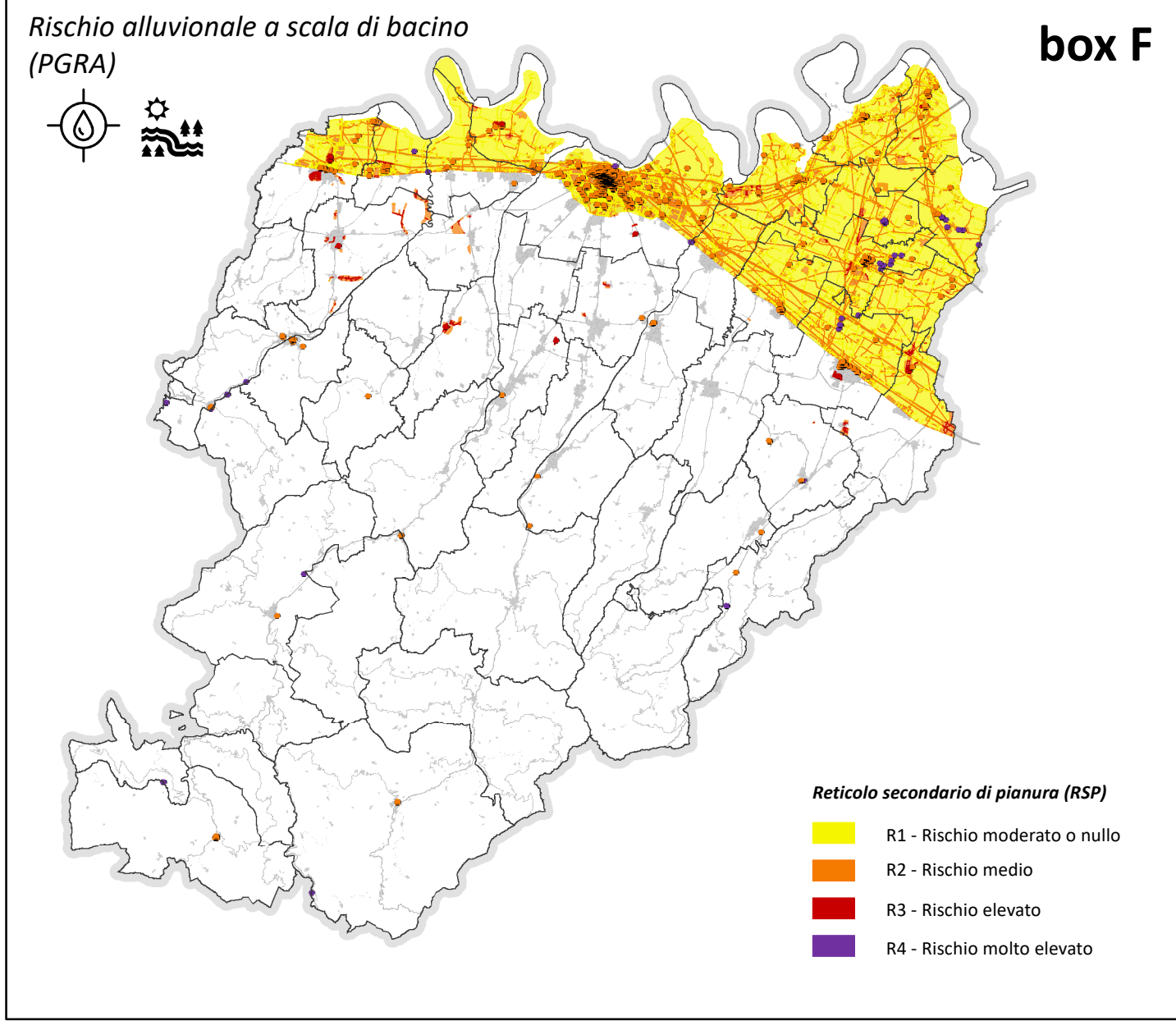
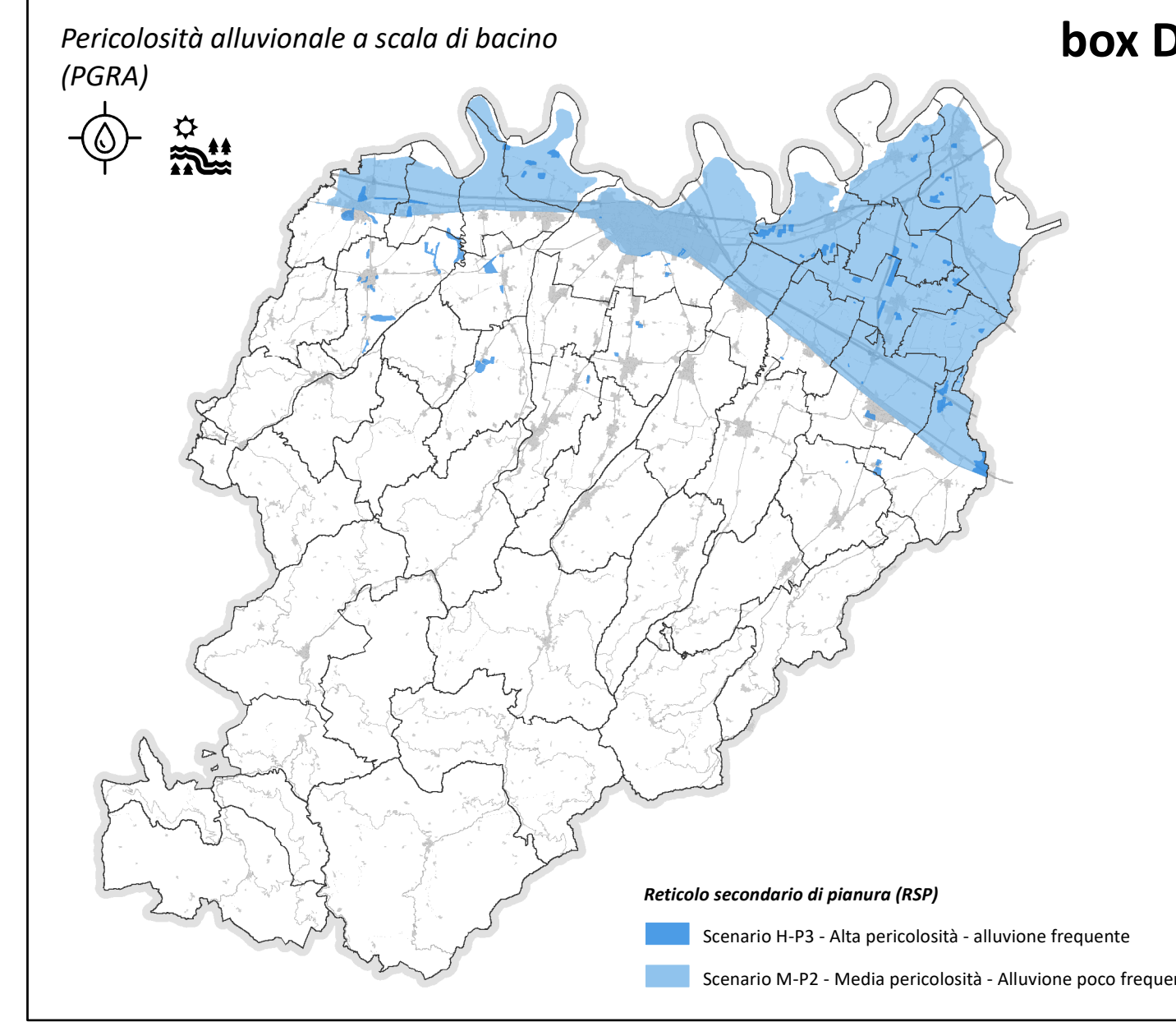
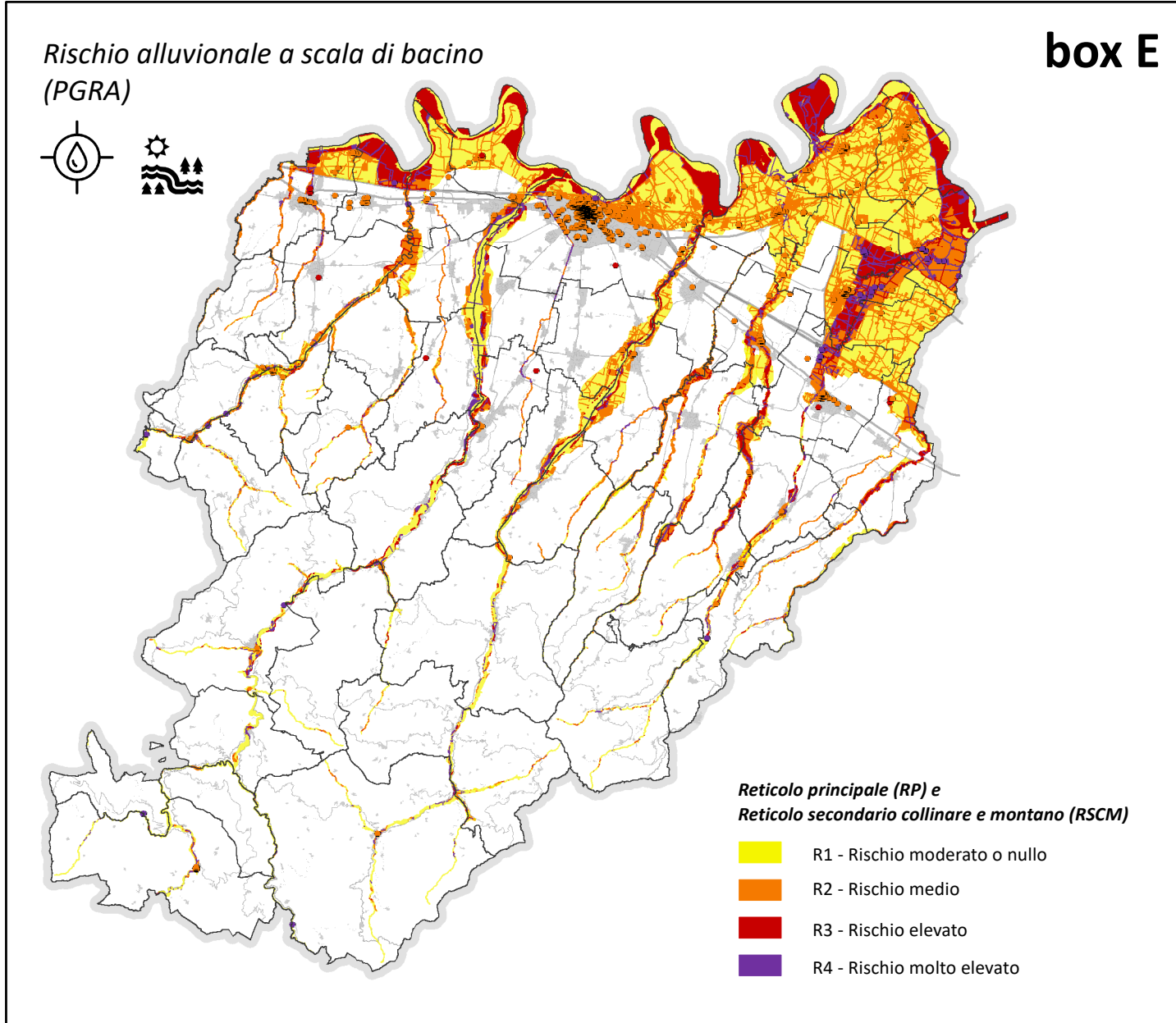
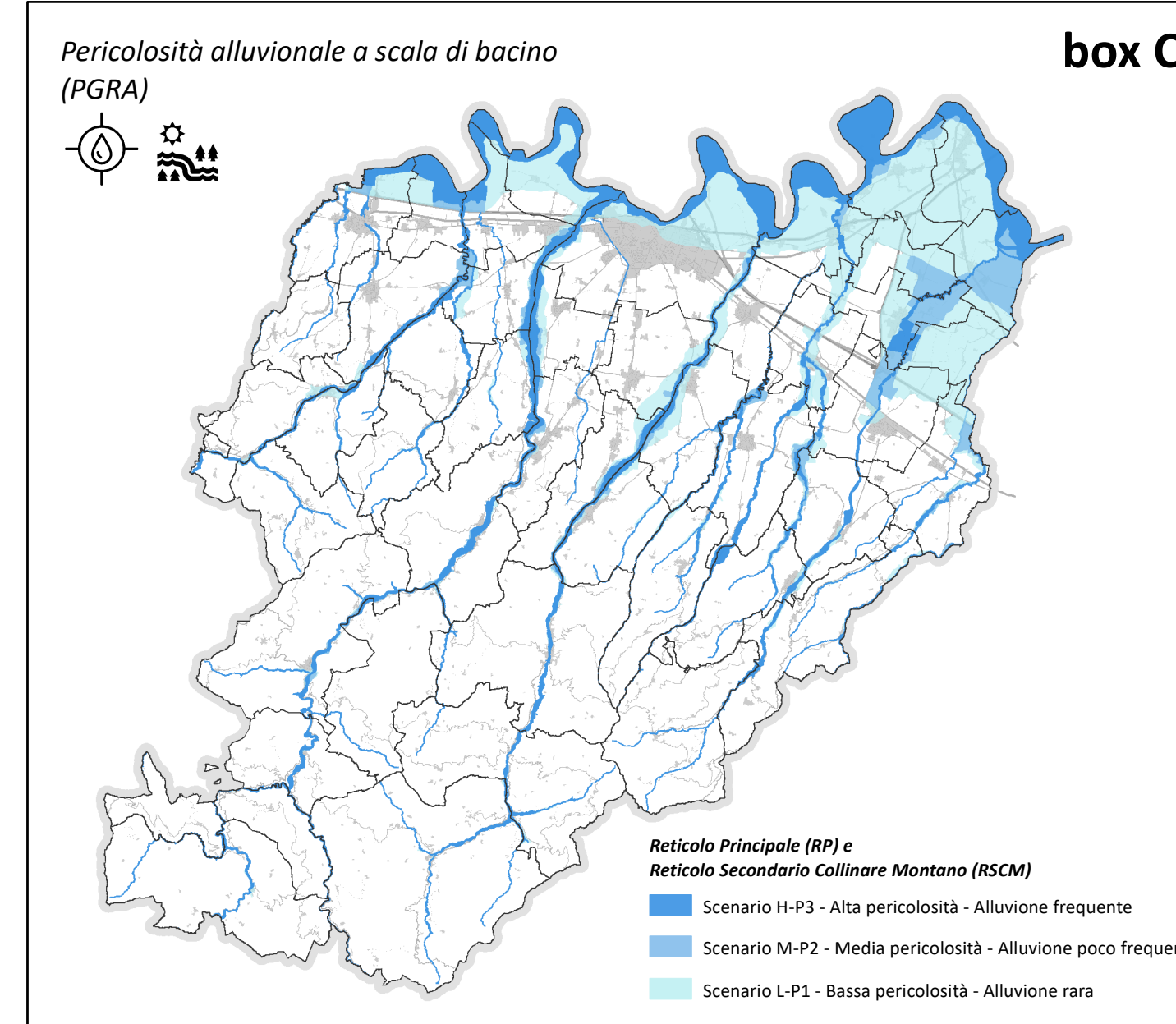
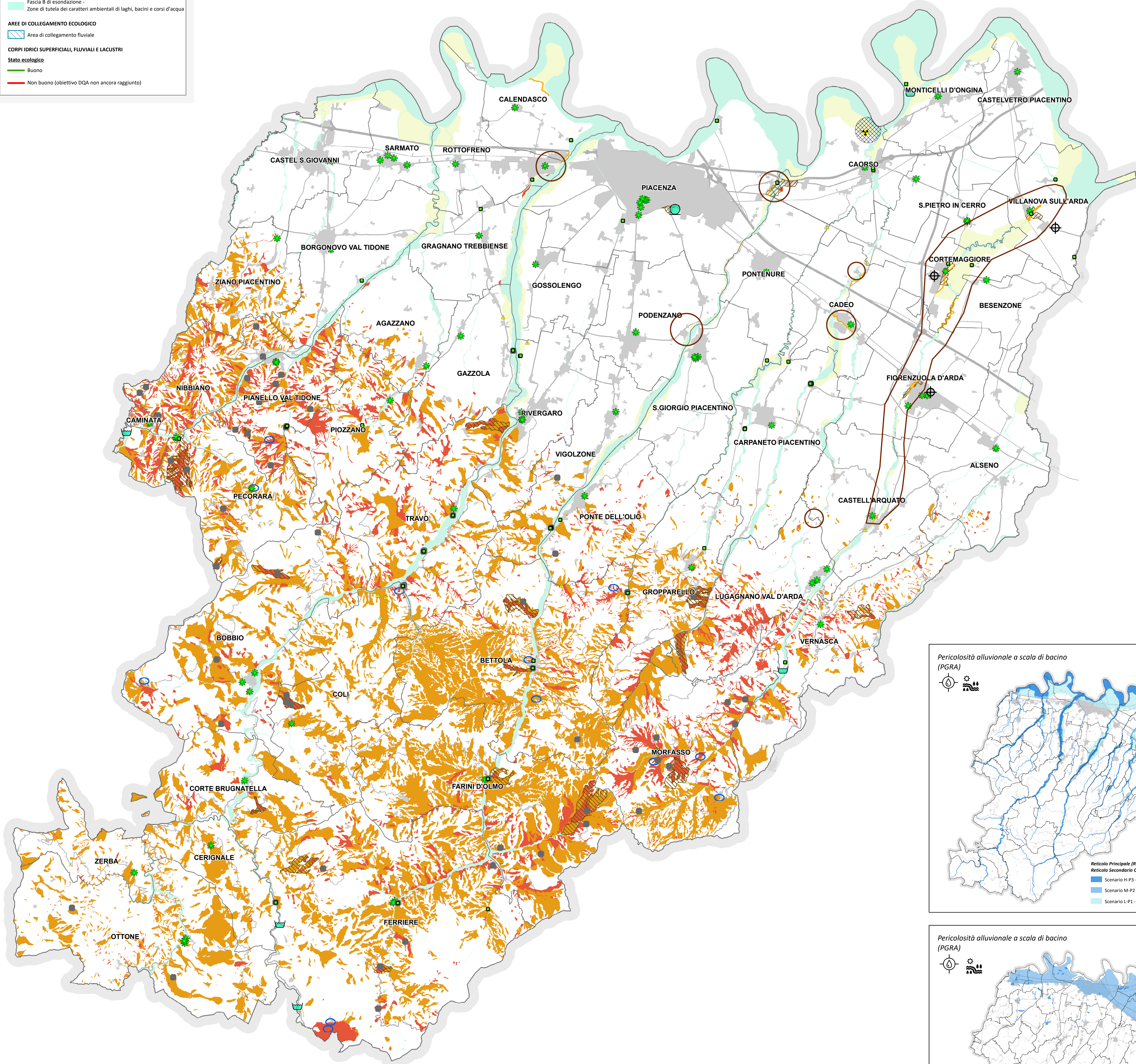
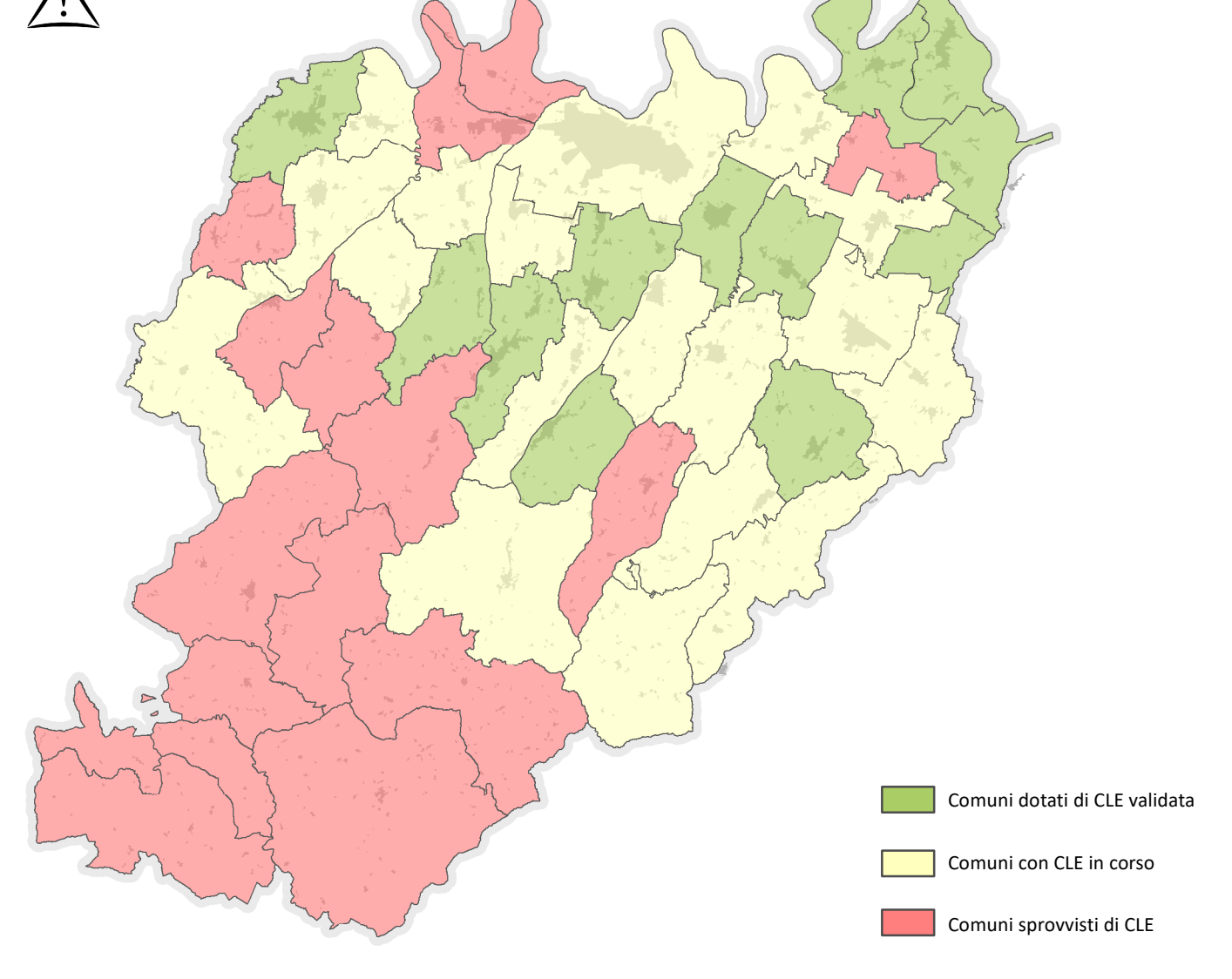


- SE: RISORSE NATURALI**
- AREE NATURALI PROTETTE**
 - Area protetta
 - AREE DI PERTINENZA FLUVIALE**
 - Fascia A di deflusso - Invasi e aree di laghi, bacini e corsi d'acqua
 - Fascia B di esondazione - Zone di tutela dei caratteri ambientali di laghi, bacini e corsi d'acqua
 - AREE DI COLLEGAMENTO ECOLOGICO**
 - Area di collegamento fluviale
 - CORPI IDRICI SUPERFICIALI, FLUVIALI E LACUSTRI**
 - Stato ecologico
 - Buono
 - Non buono (obiettivo DQA non ancora raggiunto)

Comuni dotati di microzonazione sismica



Comuni dotati di CLE



- Servizi ecosistemici**
- Regolazione**
 - Contenimento dell'esposizione a condizioni di dissesto
 - Contenimento dell'esposizione a condizioni di rischio sismico
 - Contenimento dell'esposizione a condizioni di rischio idraulico
 - Supporto**
 - Mantenimento dell'officiosità idraulica, della funzionalità fluviale e delle qualità ecologica del corso d'acqua

LEGENDA

- RISCHIO IDRAULICO**
- Fasce fluviali PTCP**
 - Fascia A di deflusso - Invasi e aree di laghi, bacini e corsi d'acqua
 - Fascia B di esondazione - Zone di tutela dei caratteri ambientali di laghi, bacini e corsi d'acqua
 - Fasce fluviali PAI**
 - Limiti B di progetto PAI artt. 28 e 31 del PAI
 - Indicazione dei tratti fluviali con intensa PTCP-PAI sospesa
 - Insedimenti urbani con possibili condizioni di rischio idraulico
 - Area a rischio idrogeologico molto elevato (area PS267)**
 - Area a rischio di inondazione
 - Altri elementi di interesse idraulico**
 - Dighe, sbarramenti, prese
 - Casse di espansione
 - Tratti fluviali compromessi da opere di regimazione idraulica
 - Piano gestione rischio alluvioni (PGRA)**
 - Pericolosità alluvionale a scala di bacino (box C e box D)
 - Rischio alluvionale a scala di bacino (box E e box F)
 - RISCHIO DISSESTO**
 - Dissesti attivi
 - Dissesti quiescenti
 - Abiti da consolidare o da trasferire (L. n. 445 del 1998)
 - Insedimenti urbani con possibili condizioni di dissesti attivi
 - Area a rischio idrogeologico molto elevato (area PS267)**
 - Area a rischio di franamento
 - RISCHIO SISMICO**
 - Tutto il territorio Provinciale è compreso in Zona sismica 3
 - Comuni dotati di microzonazione sismica (box A)
 - Comuni dotati di CLE (box B)
 - Area di emergenza (da Protezione Civile)
 - RISCHIO INDUSTRIALE**
 - Ascende a Rischio di incidente Rilevante
 - Centrale nucleare
 - Fascia di rispetto centrale nucleare

PTAV PIAZZA PIACENZA PIANO TERRITORIALE DI AREA VASTA

VALSAT - VALUTAZIONE DI SOSTENIBILITÀ AMBIENTALE E TERRITORIALE

Tavola T.3 Analisi dei servizi ecosistemici Sistema funzionale - Rischi naturali e industriali

FASE PROCEDURALE Consultazione preliminare Formazione del Piano Approvazione del Piano