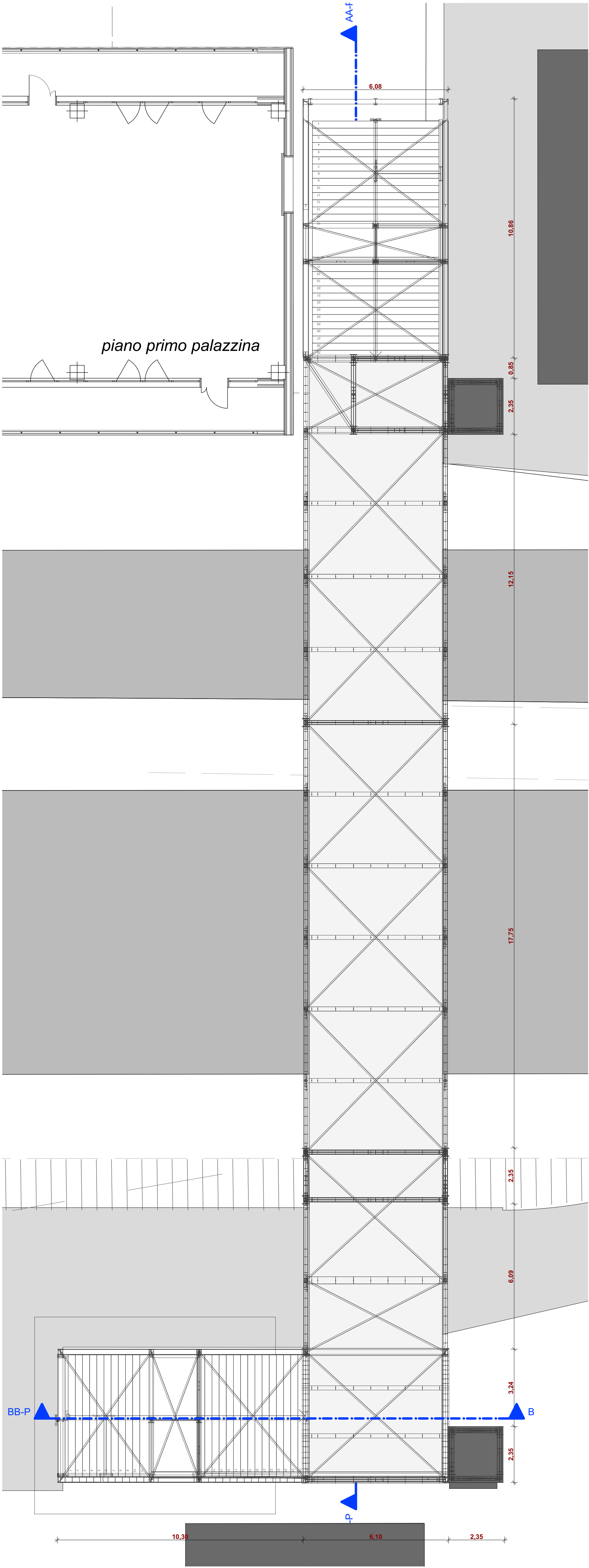


PIANO TERRA

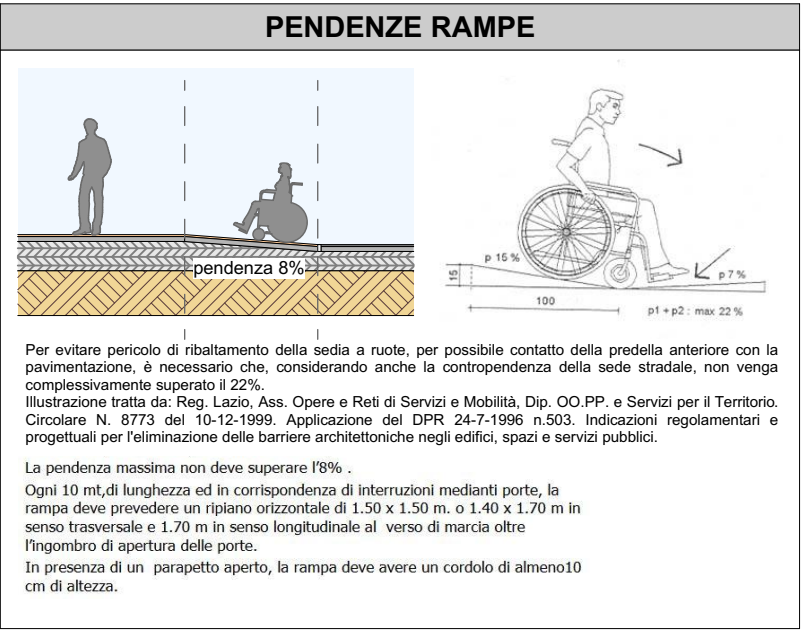
1:100



PIANTA PIANO SUPERIORE

1:100

*L'accessibilità al ponte è garantita grazie all'installazione di due ascensori posti ai due estremi del ponte. tutte le aree esterne sono fruibili in quanto eventuali dislivelli saranno colmati da rampe di raccordo con pendenza inferiore all'8% per tutto il tragitto che conduce fino alla tribuna.*



## COMUNE DI MODENA

### AMPLIAMENTO DEL COMPARTO AUTODROMO DI MODENA

#### P.d.C. 4 REALIZZAZIONE DI TRIBUNA E VISITOR CENTER

COMMITTENTE: <b>Aerautodromo di Modena Spa</b>	<div>IL TECNICO :  <b>ARCHILINEA</b> <small>LINEE E PROGETTI</small></div>	PROGETTO <b><u>PIANTE - PONTE PEDONALE</u></b>	
		DATA: 14/05/2020	TAVOLA N° <b>A-02.3</b>
DISEGNATORE: Carrozzi Andrea VERIFICATORE: Rimini Giulio		Sostituisce la tavola n. _____ Integra la tavola n. _____ del _____ del _____	
Il presente disegno non può essere riprodotto, né copiato, né essere trasmesso a concorrenti o terze persone senza il nostro consenso <i>(Leggi vigenti sulla tutela delle opere dell'ingegno e sulle privative industriali)</i>			
<b>GRUPPO DI PROGETTAZIONE:</b> <div><div><ul style="list-style-type: none"><li>• ARCHILINEA Srl</li><li>• BLUEWORKS - Ing. Yos Zorzi</li></ul></div><div><ul style="list-style-type: none"><li>• GEOGROUP Srl</li><li>• FRAMIS AMBIENTE Srl</li></ul></div><div><ul style="list-style-type: none"><li>• STUDIO TECNICO CAPELLARI</li><li>• STIEM - Ing. Paolo Scuderi e Ing. Luca Buzzoni</li></ul></div></div>			