

PROGETTO DEFINITIVO

COMUNE: CODIGORO (FE)

KASTAMONU CHEMICALS SRL

REALIZZAZIONE DI UNO STABILIMENTO PER LA PRODUZIONE DI FORMALDEIDE E DI COLLE

ELABORATO:  
U.A.R. SP.09.00 - GATE DI ACCESSO E LOCALI ACCESSORI: PIANTE PROSPETTI E SEZIONI

SCALA:  
-

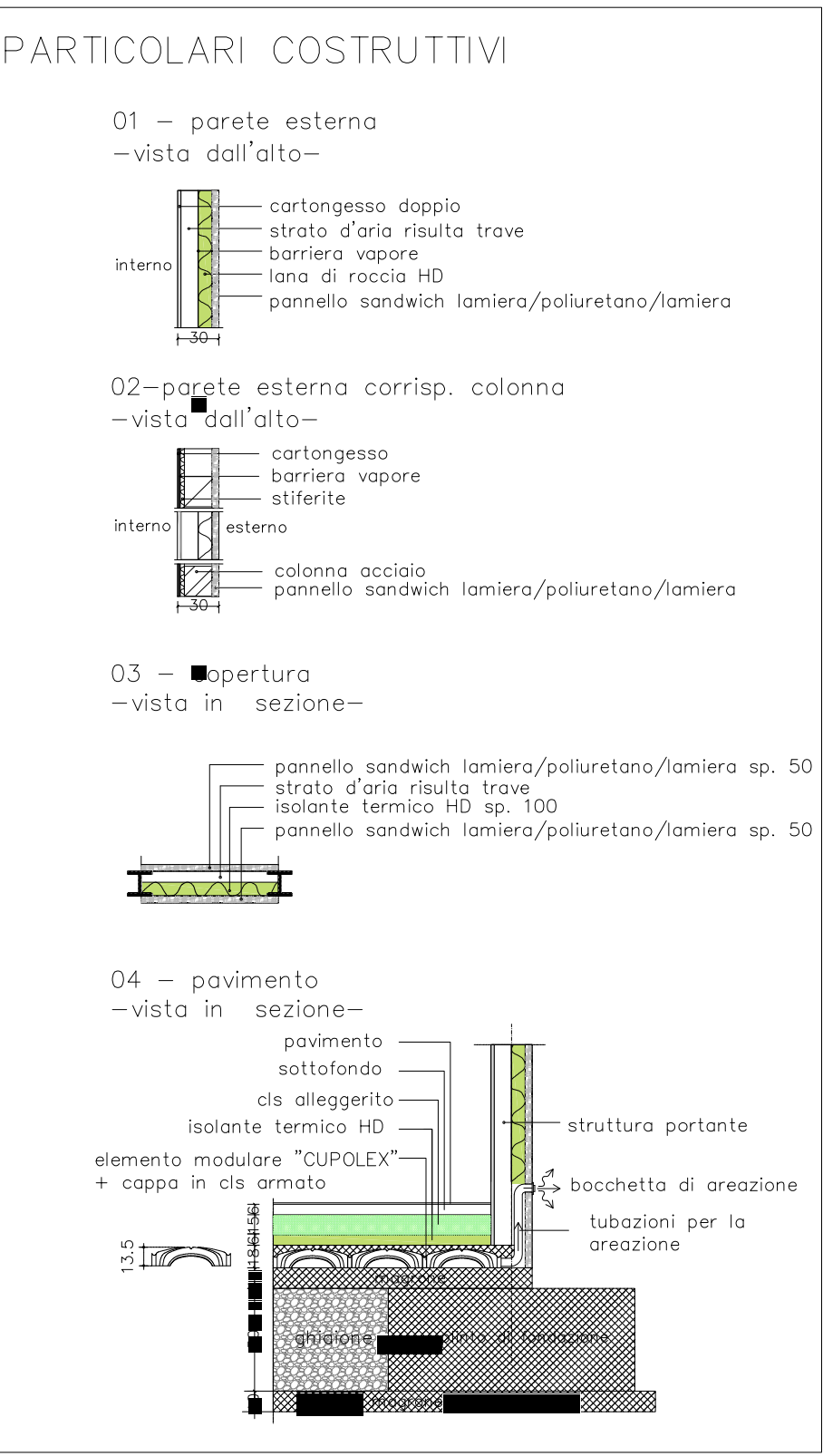
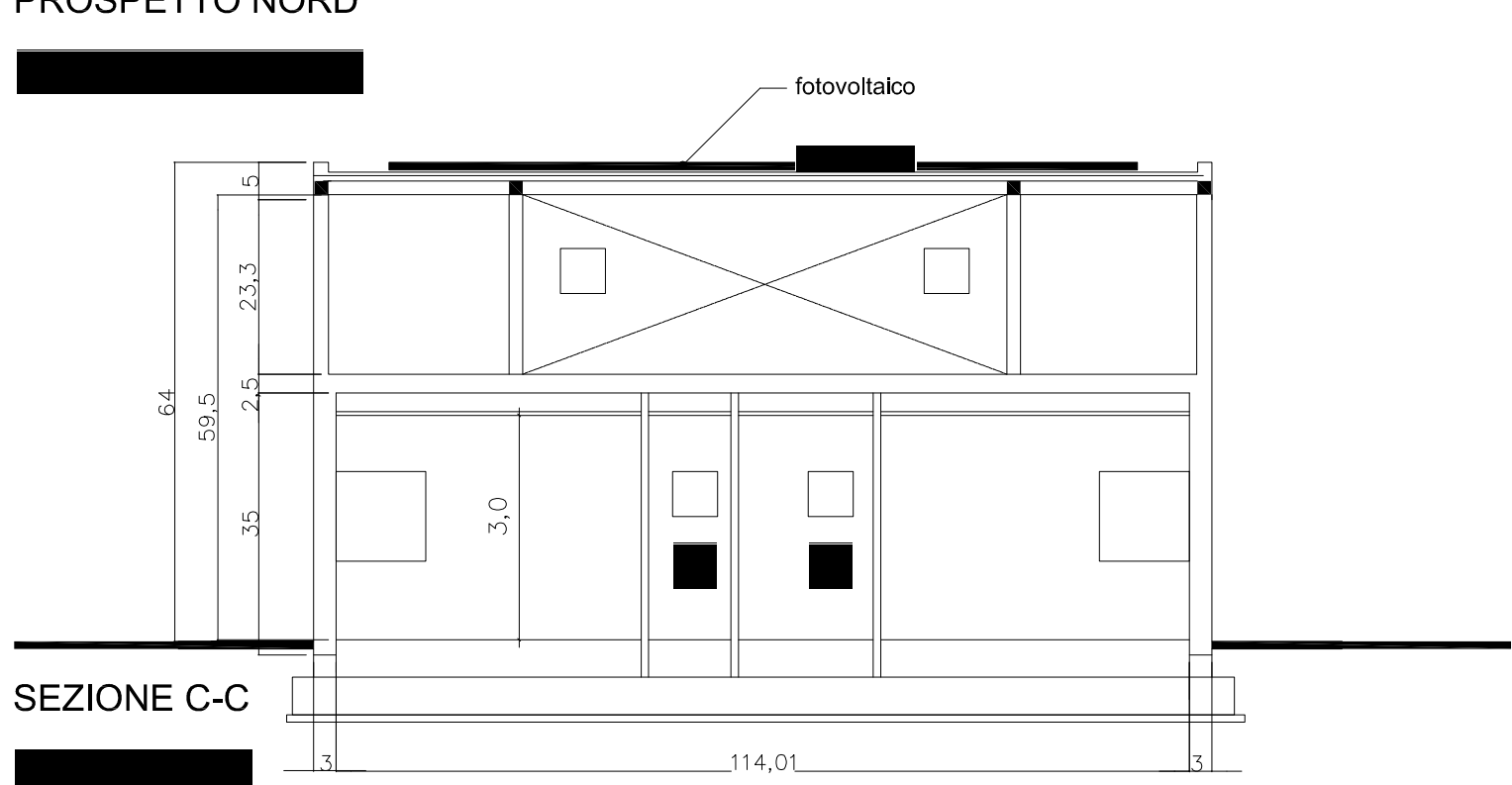
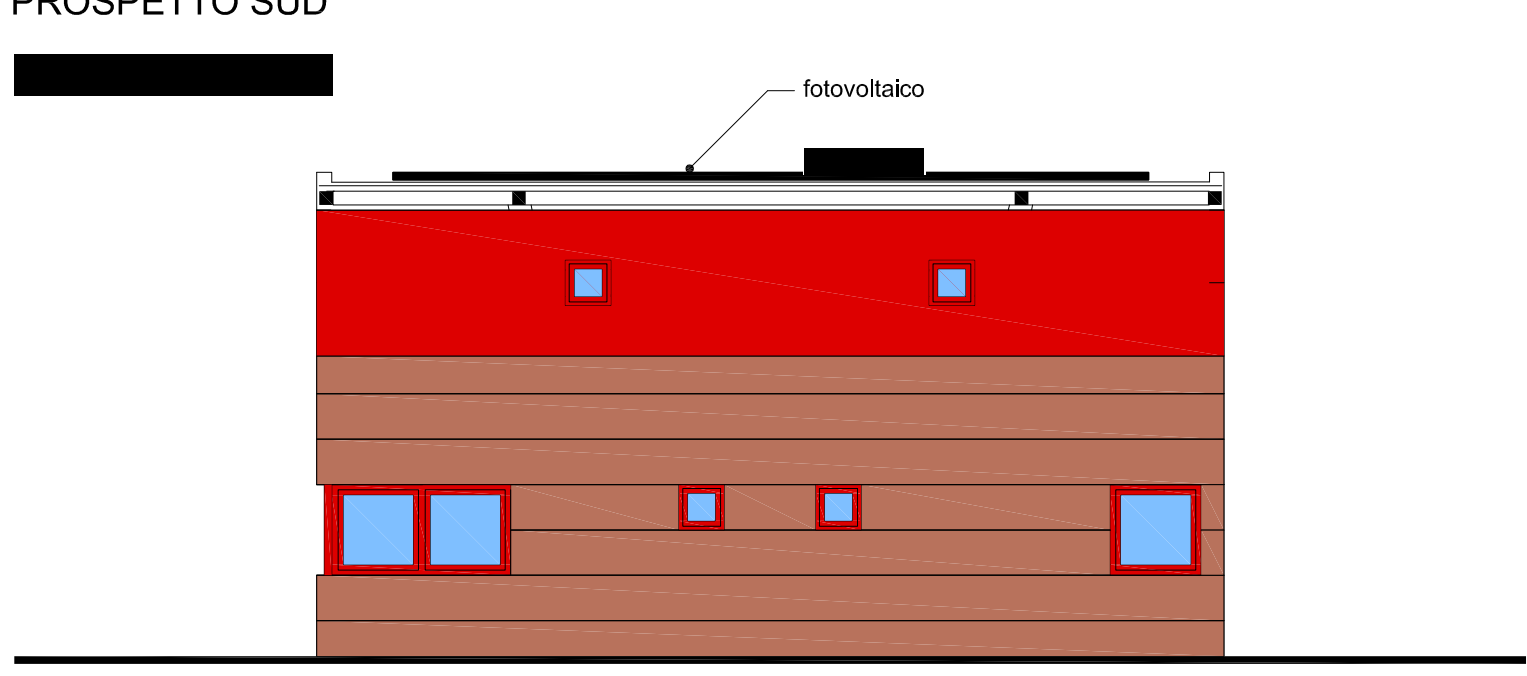
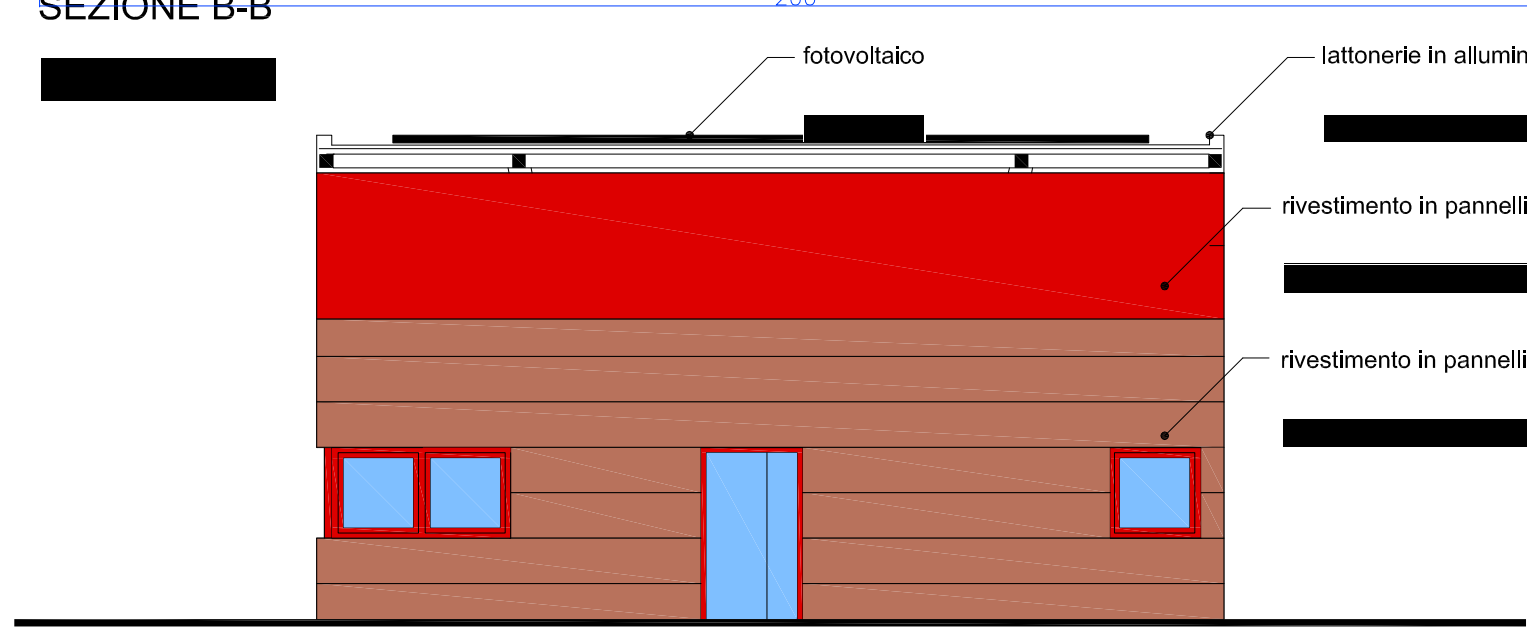
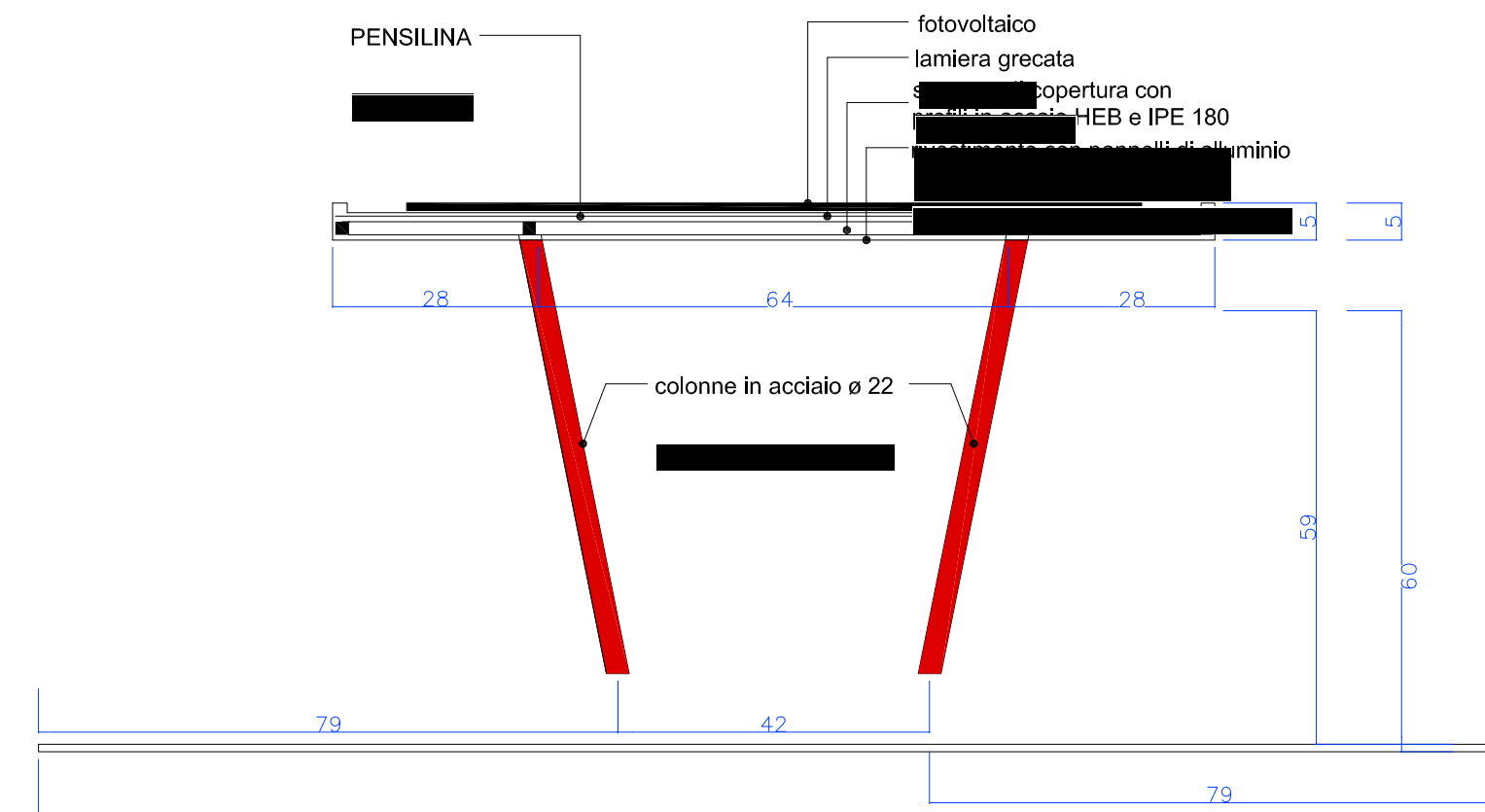
NOME FILE:  
U.A.R. SP.09.00 - Gate di accesso e locali accessori.dwg

COMMITTENTE:  
  
KASTAMONU CHEMICALS SRL  
Via Roma, 27 - Formosa  
Cap. 44021 - Codigoro (FE)  
ITALY  
tel. +39 0533 727611  
www.kastamonuentelegru.com

PROGETTAZIONE:  
  
Via Davila, 1  
36038 Pieve di Sacco (PD)  
P.IVA 04045490293  
Tel. 0429/900522  
email: info@progettando-rl.it  
Progettista: Dott. Ing. Dario Turillo

Revisione	Data	EMISSIONE	Note	Redatto	Controllato	Approvato
01	05/2020			S.C.	M.L.	D.I.

TUTTI I DIRITTI SONO RISERVATI.  
Questo documento è di proprietà di Progettando s.r.l. e sullo stesso si riserva ogni diritto. Pertanto questo documento non può essere copiato, riprodotto, comunicato o divulgato ad altri o usato in qualsiasi maniera, nemmeno per fini sperimentali, senza autorizzazione scritta di Progettando s.r.l. Su richiesta dovrà essere prontamente rinviato a Progettando s.r.l.



LISTA MATERIALI IN COMPONENTA IMMOBILE GATE D'INGRESSO

- struttura in acciaio
- tamponeamenti perimetrali a secco: pannello sandwich lamiera/poliuretano/amiata, stiferite, barriera vapore, cartongesso
- Divisori interni in cartongesso;
- pacchetto copertura in pannelli sandwich lamiera/poliuretano/amiata+isolante termico HD+pannelli sandwich lamiera/poliuretano/amiata;
- sistema di raccolta acque meteoriche, costituito da canale di gronda e pluviali in lamiera.

LEGENDA

destinazione d'uso  
altezza

struttura in acciaio

rivestimento esterno in pannelli di alluminio

rivestimento esterno in pannelli di legno

pannelli fotovoltaici

sbarre

