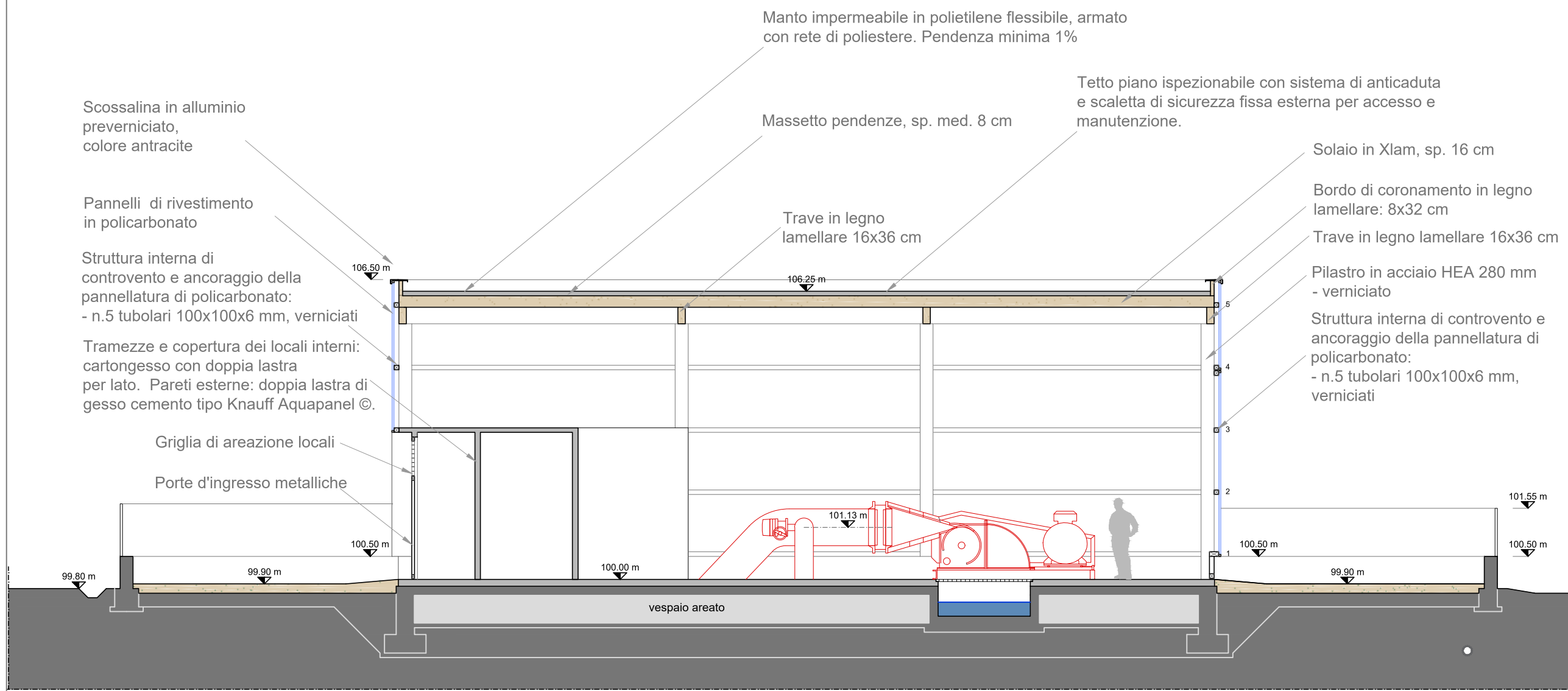
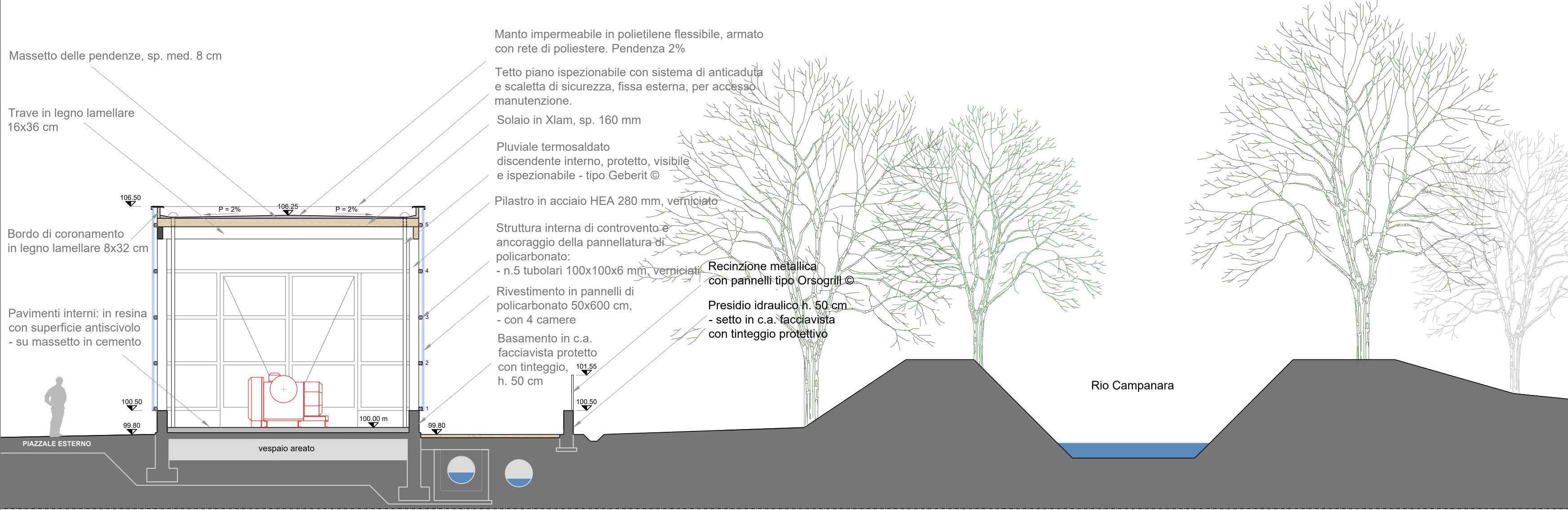


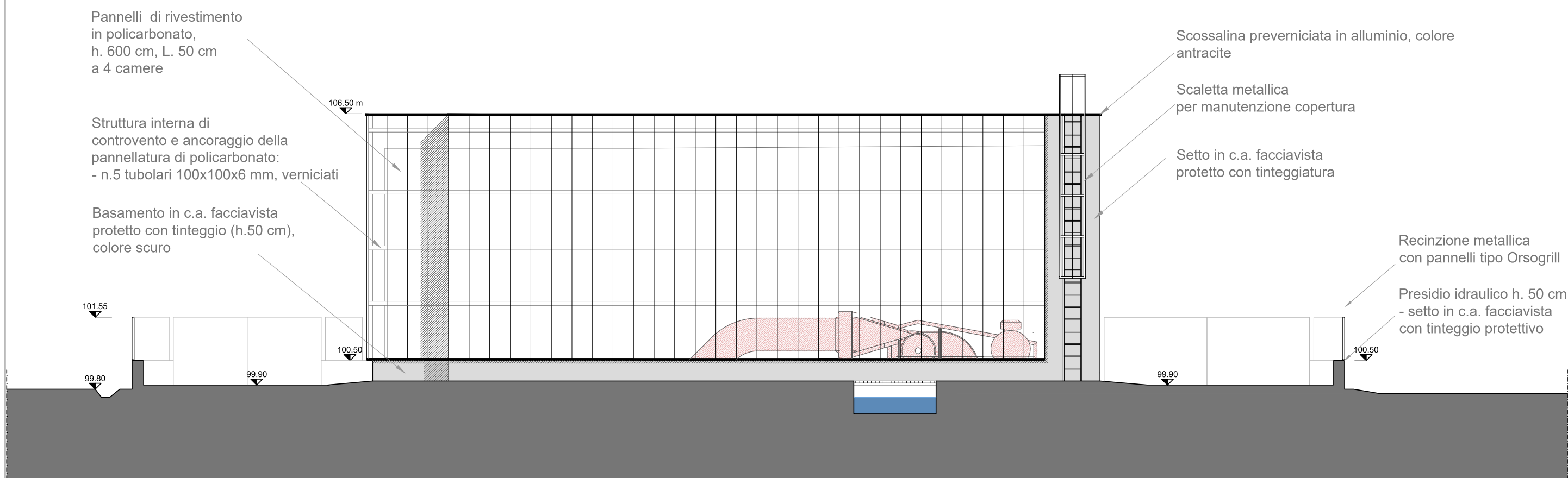
SEZIONE A-A', scala 1:100



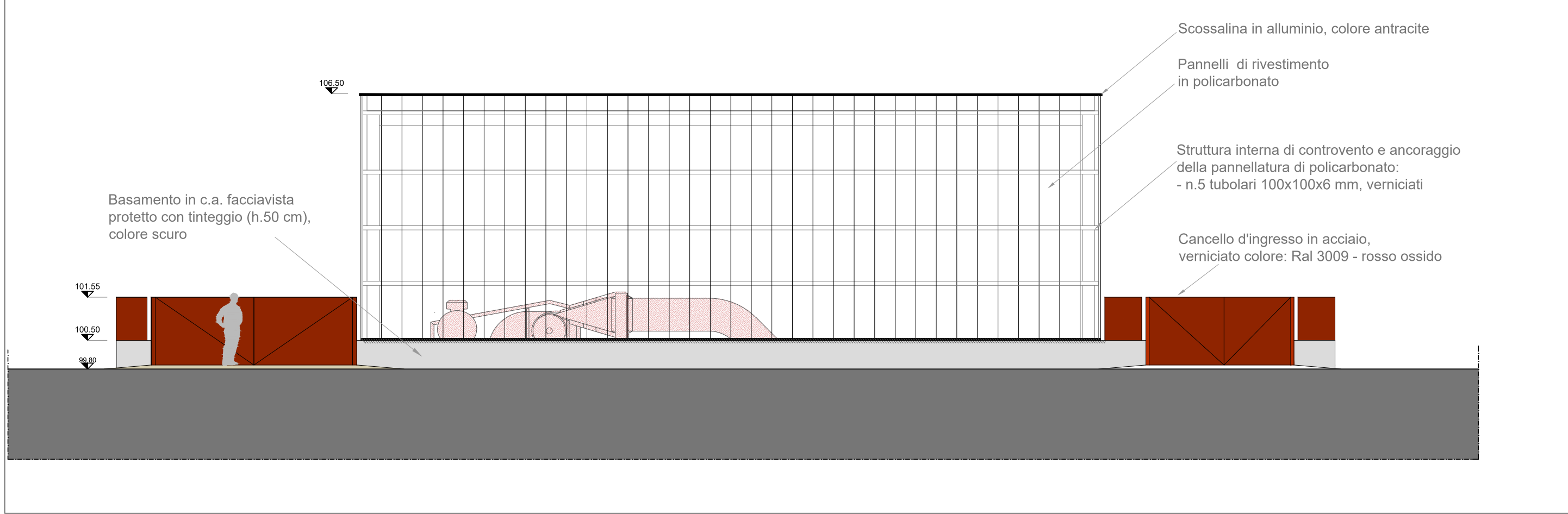
SEZIONE B-B', scala 1:100



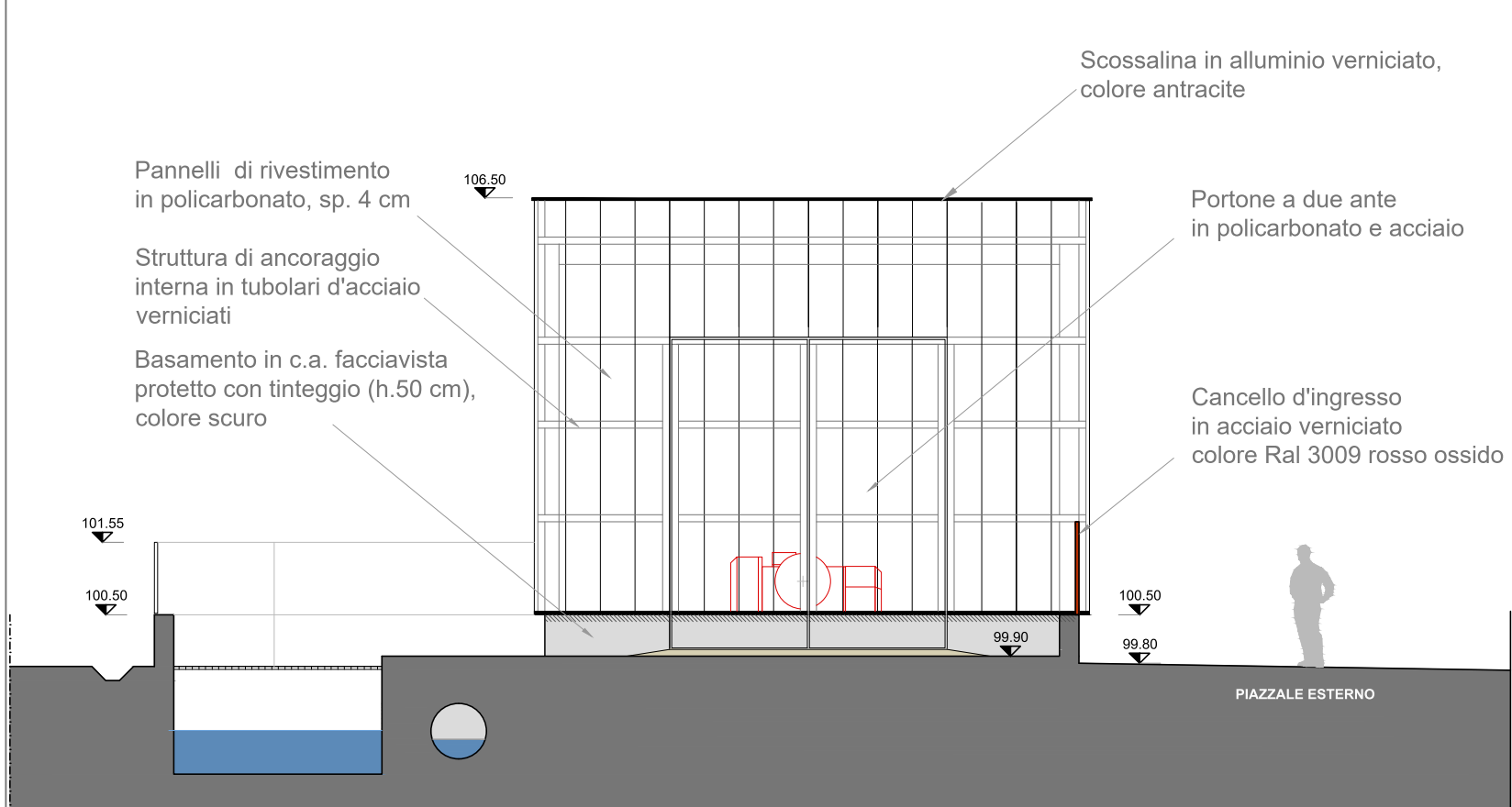
PROSPETTO SUD, scala 1:100



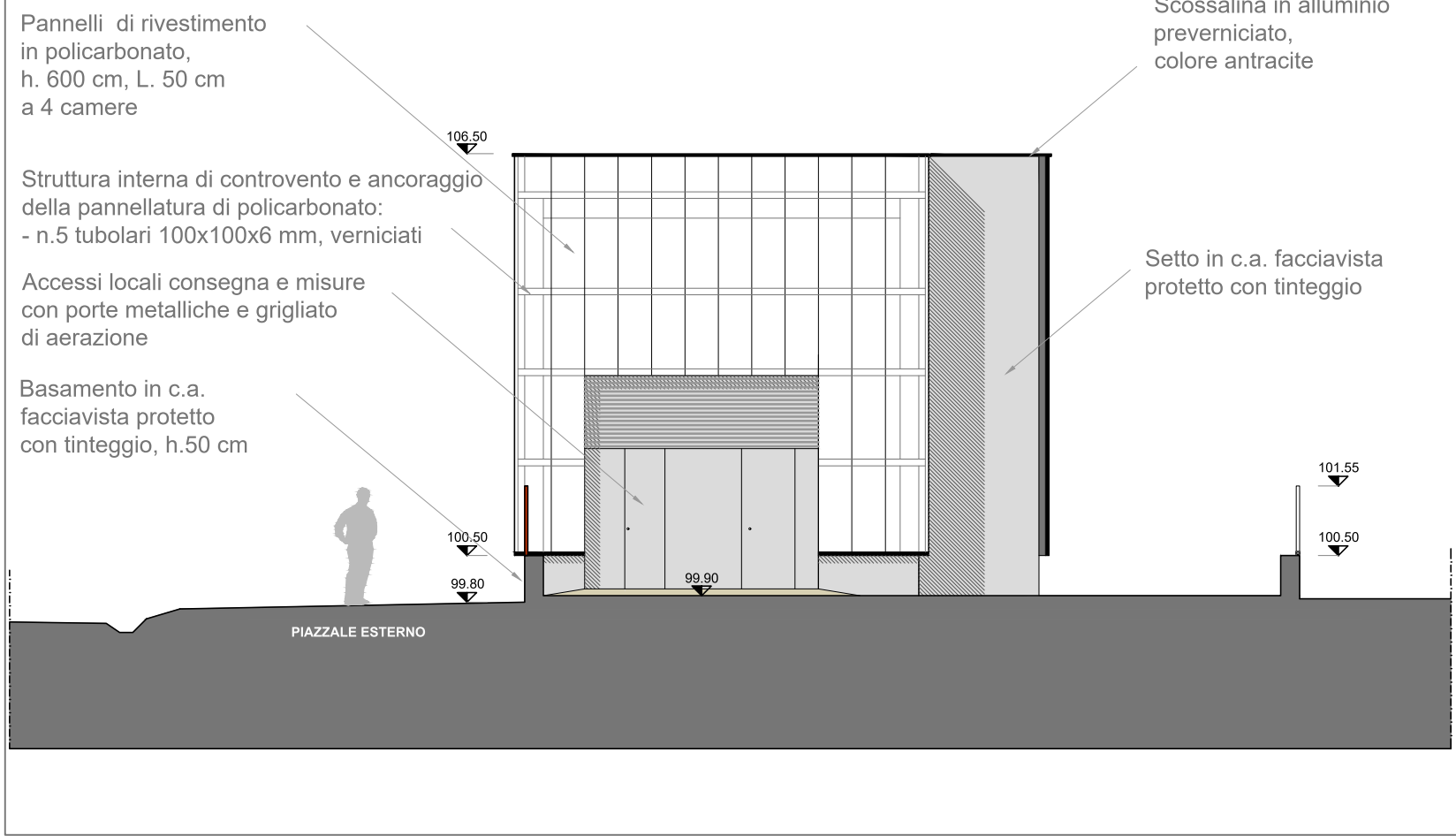
PROSPETTO NORD, scala 1:100



PROSPETTO EST, scala 1:100



PROSPETTO OVEST, scala 1:100



## RICHIEDITA DI VARIANTE SOSTANZIALE DELLA CONCESSIONE ALLA DERIVAZIONE IDRICA DAL FIUME TARO A RAMIOLA E PROGETTO DEL NUOVO IMPIANTO IDROELETTRICO DI MEDESANO

### PROGETTO DEFINITIVO



TITOLO ELABORATO

PROGETTO DELL'IMPIANTO IDROELETTRICO  
PROSPETTI E SEZIONI ARCHITETTONICHE

ELABORATO

**D304**

SCALA

**1:100**

CODICE PROGETTO 2020-022 LIV. PROG. 02 CODICE ELAB. 2020-022-02-D304 REVISIONE -

PROGETTISTI:

Ing. Alberto Bizzari

Arch. Gian Domenico Pedretti

Arch. Paola Cavallini

A+C\_ARCHITETTURA E CITTA' studio associato

RESPONSABILE STUDIO D'IMPATTO AMBIENTALE:

Ing. Nicola Mammi

GEOLOGIA:

Geol. Carlo Caleffi

Geol. Francesco Cerutti

ENGEO s.r.l.

IMPATTO ACUSTICO:

Dott. Matteo Melli

SVRIOS s.r.l.

COORDINATORE PER LA SICUREZZA:

Ing. Angelo M. Zanotti

RESPONSABILE UNICO DEL PROCEDIMENTO:

Ing. Daniele Scaffi

REV.	DATA	DESCRIZIONE	REDAZIONE	VERIFICA	AUTORIZZAZIONE
-	MAG 2020	Progetto Definitivo	Arch. P. Cavallini	Ing. N. Mammi	Ing. D. Scaffi

RIPRODUZIONE O CONSEGNA A TERZI SOLO DIETRO SPECIFICA AUTORIZZAZIONE

**Consorzio Bonifica Parmense**

Via Emilio Lepido 701/A - 43123 Parma tel. 0521.381311 fax 0521.381309  
www.bonifica.pr.it info@bonifica.pr.it C.F. 92025940344

