

SCENARIO: 3  
TAVOLA 3.2b.6  
ZONA: Cavezzo

LEGENDA

Centri abitati

Confine provinciale

Confine comunale

Manufatti di regolazione

Sistema arginale di progetto

Sistema arginale attuale

Fiume Secchia

Profondità idrica massima (m)

<= 0.5

0.5 - 1

1 - 1.5

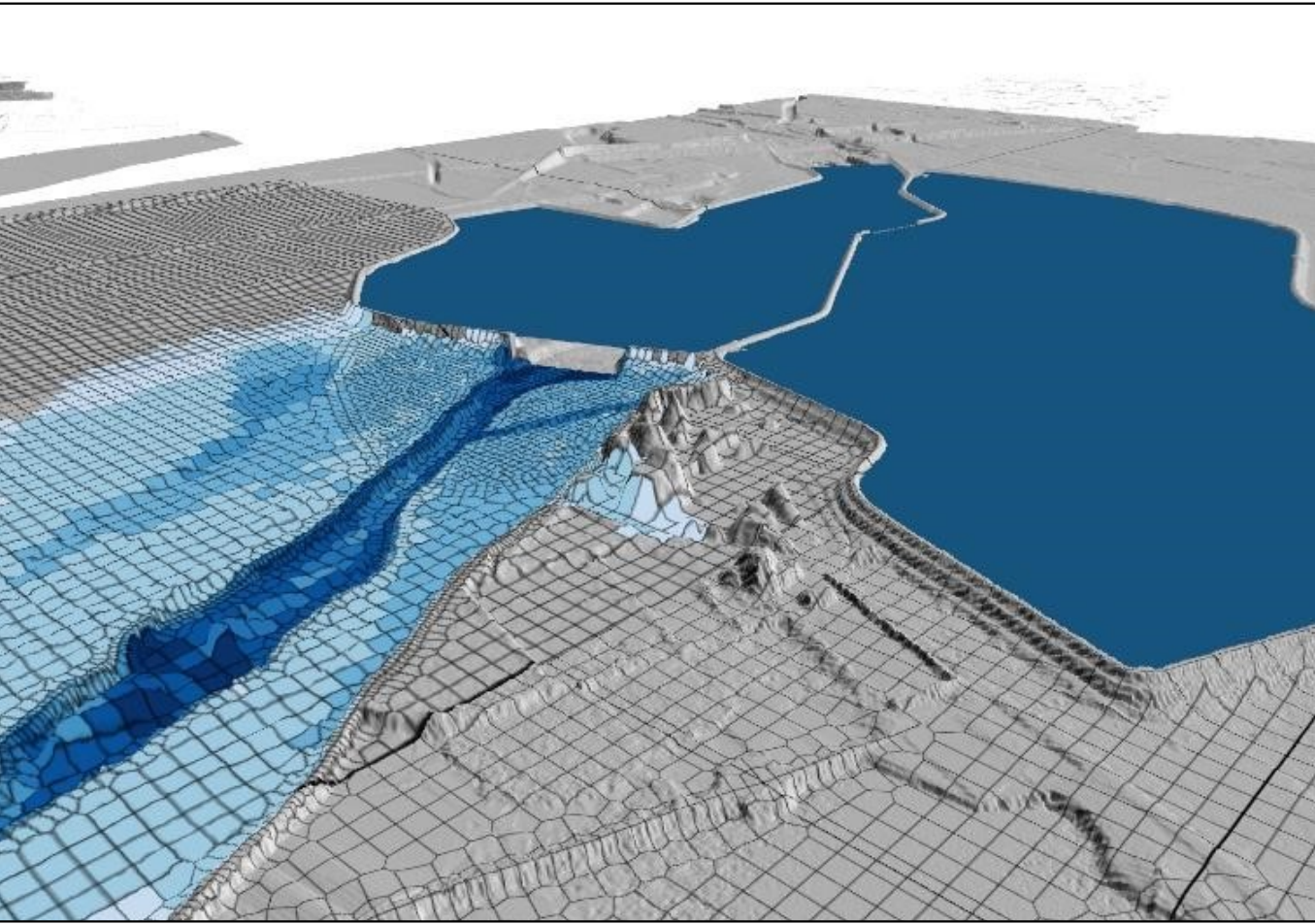
1.5 - 2

> 2



STUDI DI PROPAGAZIONE DELLE ONDE DI PIENA RELATIVE ALLA  
CASSA DI ESPANSIONE SUL FIUME SECCHIA, CON RIFERIMENTO AL  
COLLASSO DELL'O SBARRAMENTO E ALLA MANOVRA DEGLI ORGANI  
DI SCARICO, AI SENSI DELLA CIRCOLARE PCM/DSTN 22806 DEL 1995

SCENARIO 3: CONFIGURAZIONE DI PROGETTO DELLA CASSA DI ESPANSIONE  
Tavola 3.2b.6: Classi di profondità massime  
Zona: Cavezzo  
Scala 1:10.000



Gruppo di lavoro: Prof. Ing. Armando Brath (Responsabile), Ing. Alessio Pugliese, Ing. Alessio Domeneghetti  
Dipartimento DICAM, Università di Bologna