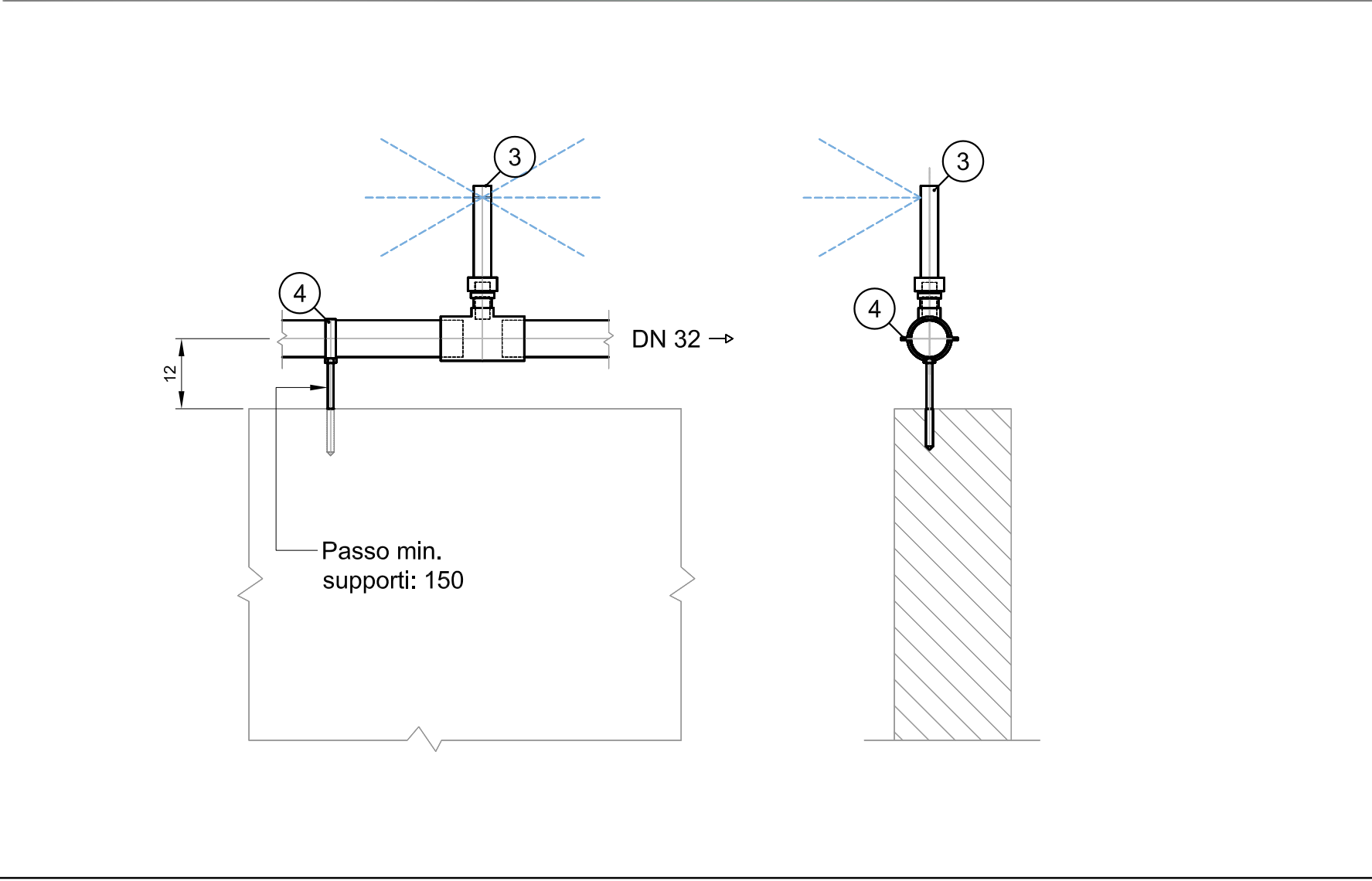
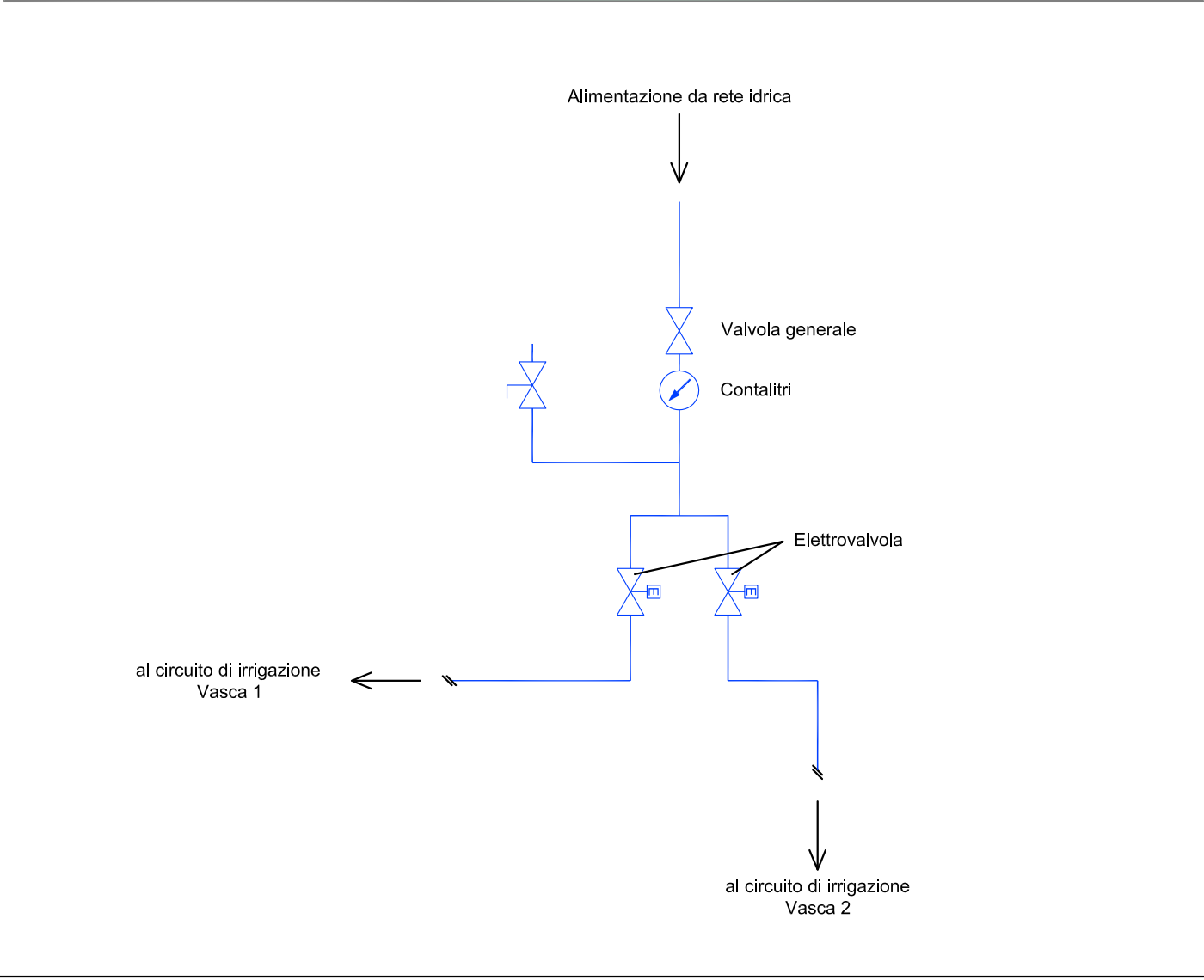


**DETTAGLIO "A" - Scala 1:10**



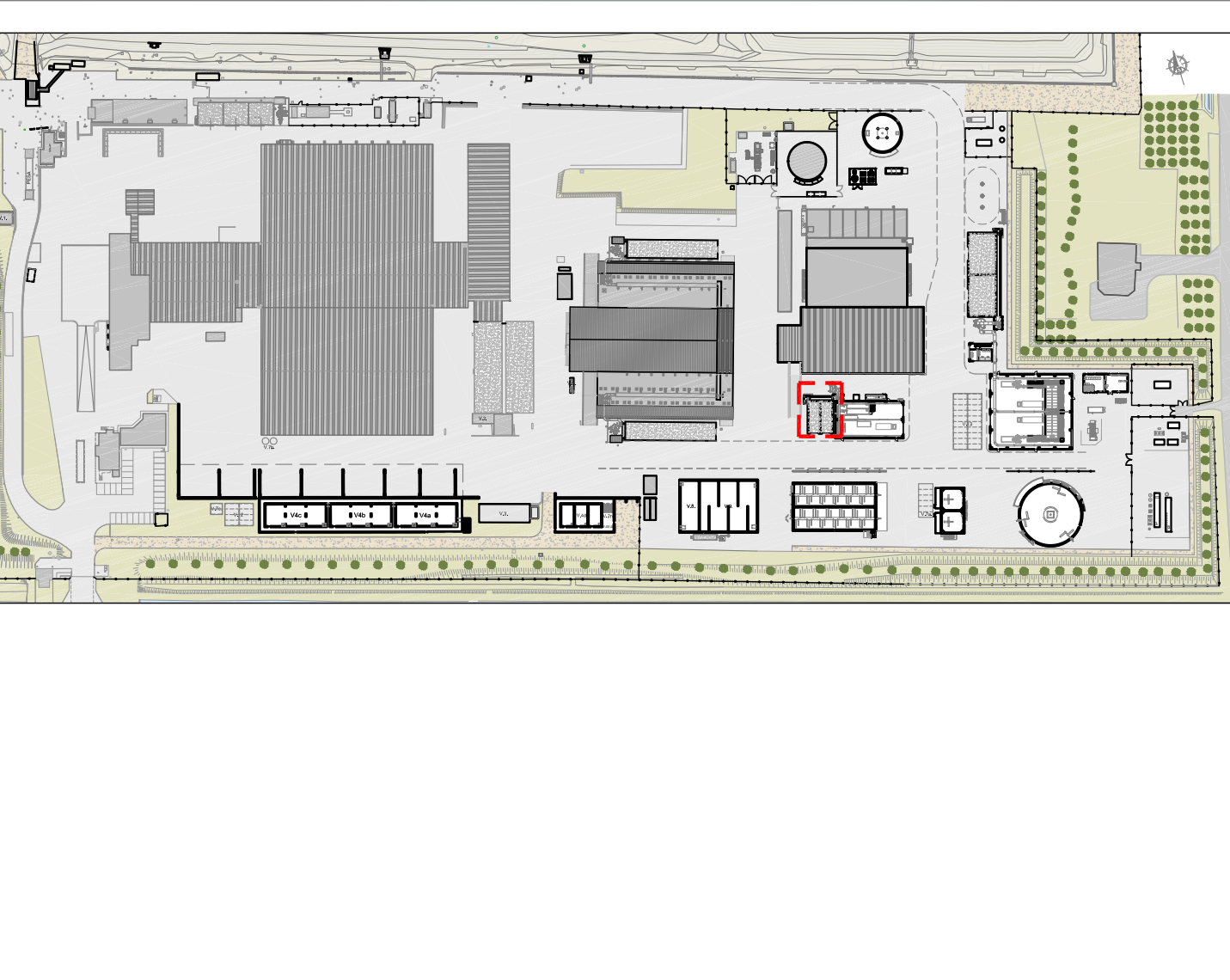
### SCHEMA FUNZIONALE



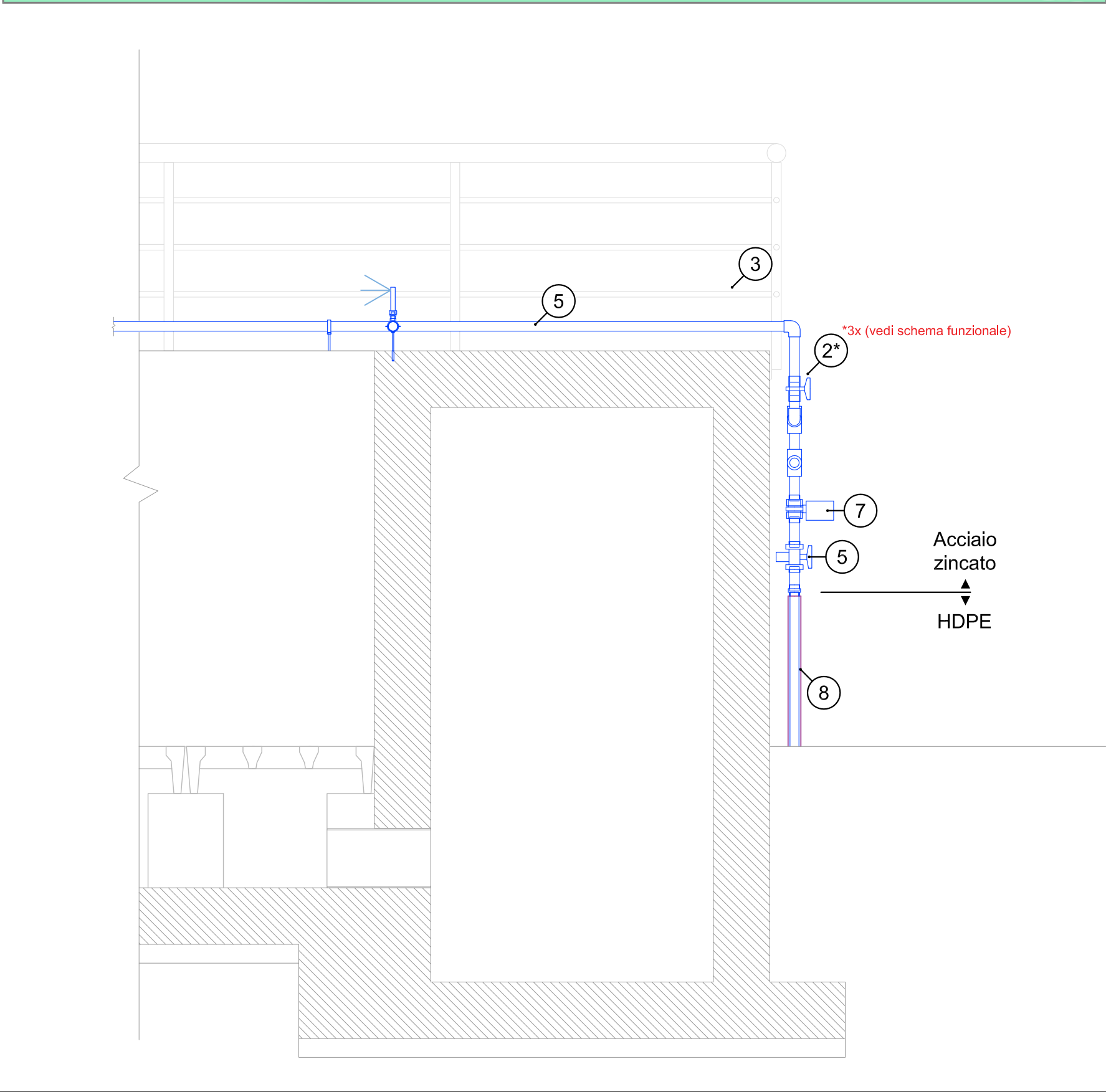
## LEGENDA

- 1a) Tubo in acciaio zincato DN 40
- 1b) Tubo in acciaio zincato DN 32
- 1c) Tubo flessibile ancorato al pancone e removibile per l'apertura del biofiltri
- 2) Elettrovalvola di regolazione dell'irrigazione nelle singole vasche
- 3) Mulinello irrigatore a turbina tipo "Hunter" o equivalente  
(attacco 3/4 " ; raggio azione 10 m; portata 25 l/min)
- 4) Supporto tubazione
- 5) Valvola generale di intercettazione linea
- 6) Stacco per presa acqua
- 7) Contalitri
- 8) Tubo in HDPE isolato fino a H = 1.00 m fuori terra  
(E' previsto lo scarico dell'acqua dalla rete in caso di basse temperature)
- 9) "T" di derivazione linea
- 10) Elemento di intercettazione

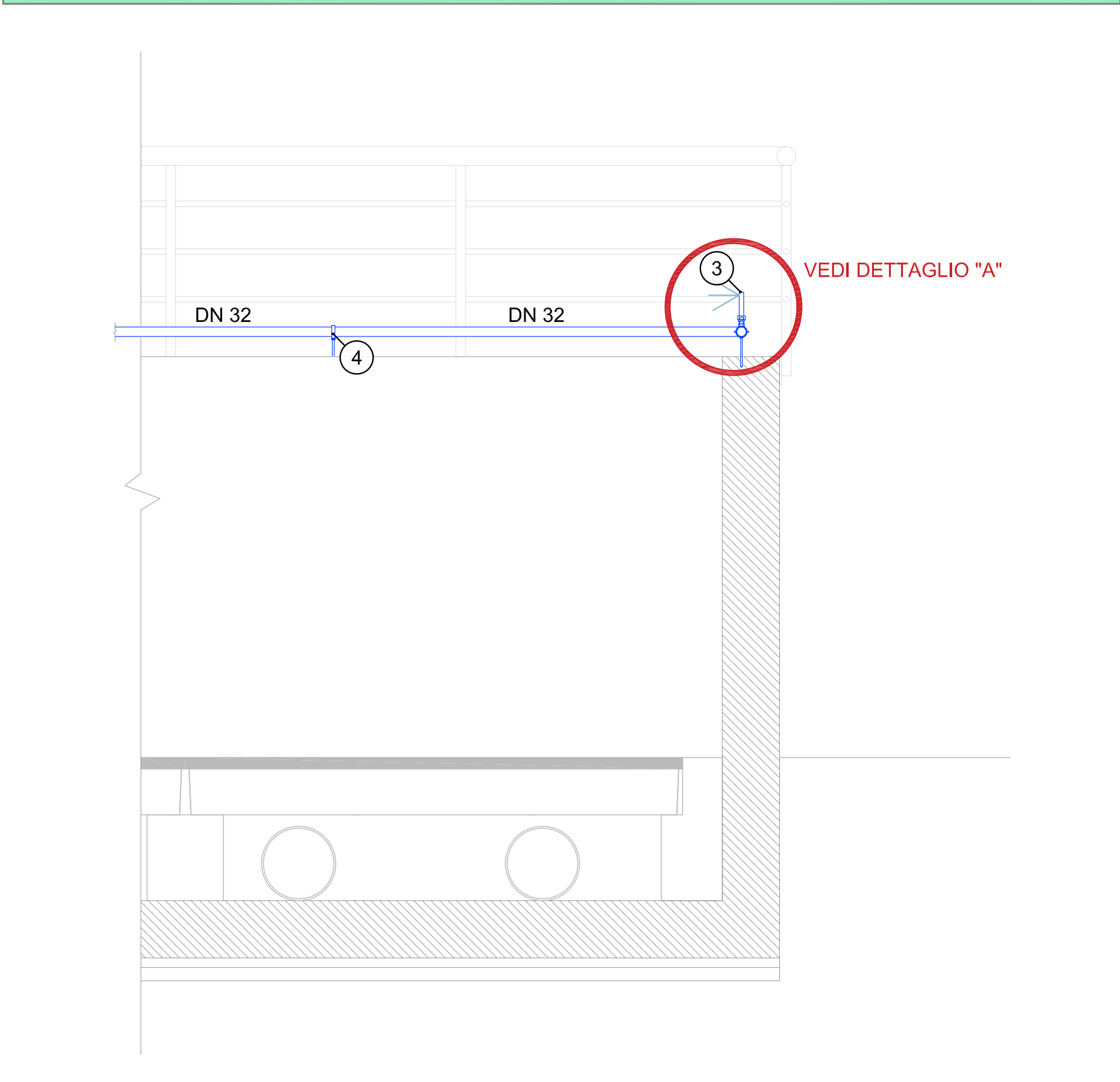
## KEY-PLAN



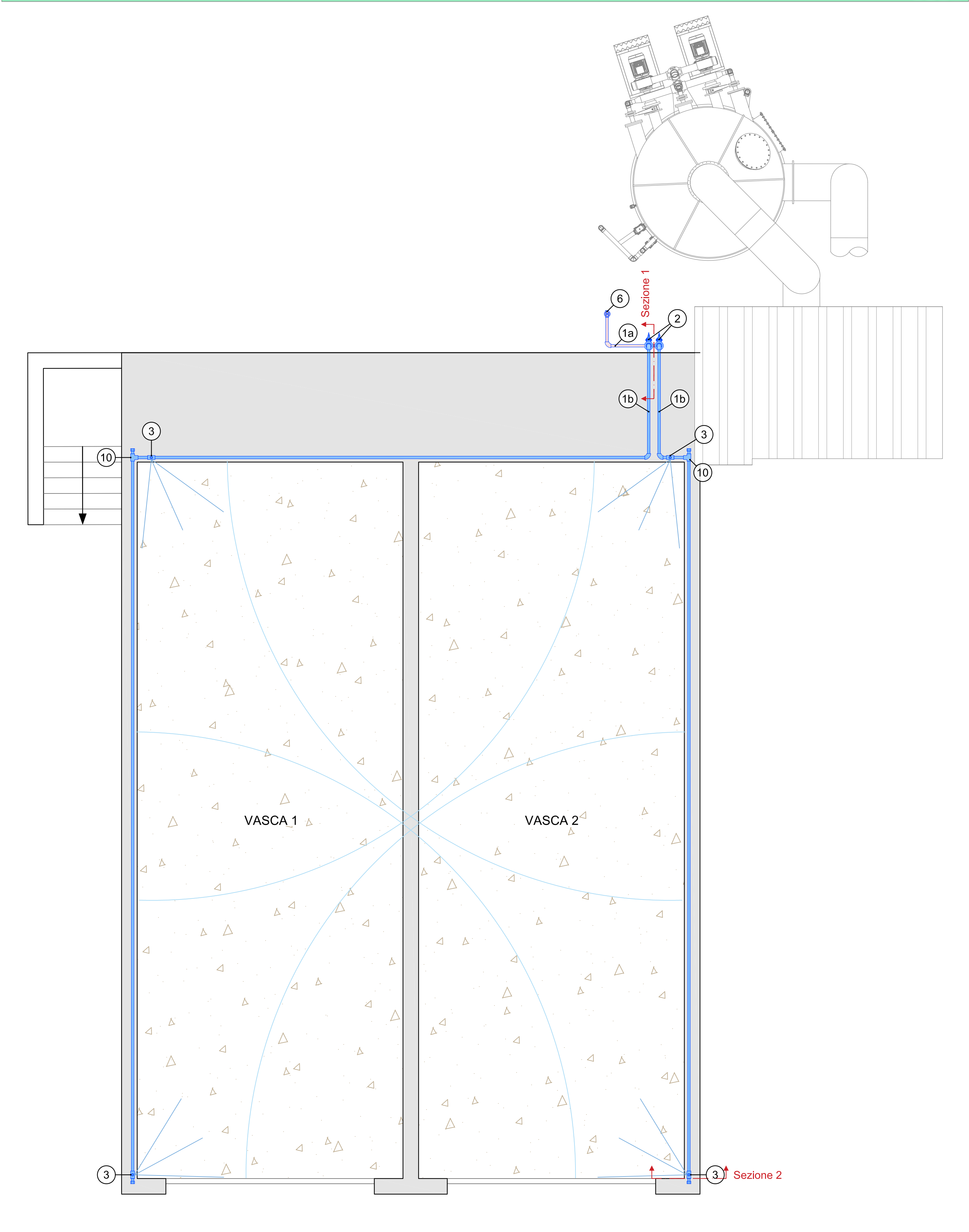
**SEZIONE "1" - Scala 1:25**



**SEZIONE "2" - Scala 1:25**



### PIANTA DI DETTAGLIO BIOFILTRO



**Comune di CARPI**  
**Provincia di MODENA**  
**Regione EMILIA ROMAGNA**

**IMPIANTO DI SELEZIONE E COMPOSTAGGIO  
RIFIUTI SOLIDI URBANI E SPECIALI NON PERICOLOSI  
via Valle n° 21 Fossoli di Carpi (MO)**

REALIZZAZIONE DI UN IMPIANTO DI DIGESTIONE  
ANAEROBICA DEL RIFIUTO ORGANICO  
DA RACCOLTA DIFFERENZIATA FINALIZZATO  
ALLA PRODUZIONE DI BIOMETANO

**- PROGETTO DEFINITIVO -**

COMMITTENTE:



TITOLARE INCARICO E COORDINAMENTO GENERALE:



**Studio T.En.**  
Via A. Einstein, 11 - 42122 Reggio Emilia  
Tel: 0522 337096 - Fax: 0522 337592  
E-mail: [info@studioten.it](mailto:info@studioten.it)

 (ing. Stefano Teneggi)



ALTRI PROFESSIONISTI:

Data		Maggio 2020
Scala		Varie
Disegnatore: Veronica Messori		
REVISIONE	DATA	
00	Emissione	

# BIOFILTRO A SERVIZIO DEL FABBRICATO DI SEPARAZIONE SOLIDO-LIQUIDO: IRRIGAZIONE BIOFILTRO

TAVOLA AIR\_005