



PROVINCIA DI REGGIO EMILIA - Servizio Infrastrutture, Mobilità Sostenibile, Patrimonio ed Edilizia

IL DIRIGENTE: Dott.Ing. Valerio Bussei

IL RESPONSABILE UNICO DEL PROCEDIMENTO: Arch. Francesca Guatteri

PROGETTAZIONE:



**AR/S ARCHEOSISTEMI** Società Cooperativa

Sede legale e uffici: Via Nove Martiri, 11/A - 42124 Reggio Emilia

Tel 0522 532094 - 531986

mail [progettazione@archeosistemi.it](mailto:progettazione@archeosistemi.it)

PEC [archeosistemi@legalmail.it](mailto:archeosistemi@legalmail.it)

web [www.archeosistemi.it](http://www.archeosistemi.it)

Codice Fiscale/ Partita IVA/ Registro Imprese Reggio E. 01249610351

REA n. 171240 - Albo Società Cooperative n. A109986

SOA OS25 Classifica IV - OS2A Classifica IV - OG2 Classifica II

Codice SDI: M5UXCR1

ELABORATO

**ARCHEOLOGIA**

**VERIFICA PREVENTIVA DELL'INTERESSE ARCHEOLOGICO**

**Saggi archeologici e lettura geoarcheologica delle indagini geognostiche e ambiente**

PARTE D'OPERA	DISCIPLINA	DOC. E PROG.	FASE REV.
<b>PD</b>	<b>AR</b>	<b>RT01</b>	<b>2 0</b>

Cartella	File name	Prot.	Scala	Formato
<b>07</b>	cart rel	<b>5010</b>	-	<b>A4</b>

5					
4					
3					
2					
1					
0	EMISSIONE	DIC 2020	A.LOSI	B.SASSI	B.SASSI
REV.	DESCRIZIONE	Data	REDATTO	VERIFICATO	APPROVATO



## INDICE

<b>1. INTRODUZIONE.....</b>	<b>3</b>
<b>2. SAGGI ARCHEOLOGICI .....</b>	<b>5</b>
<b>3. SONDAGGI A CAROTAGGIO CONTINUO .....</b>	<b>14</b>
<b>4. POZZETTI AMBIENTALI .....</b>	<b>18</b>
<b>5. ESITO ARCHEOLOGICO .....</b>	<b>24</b>

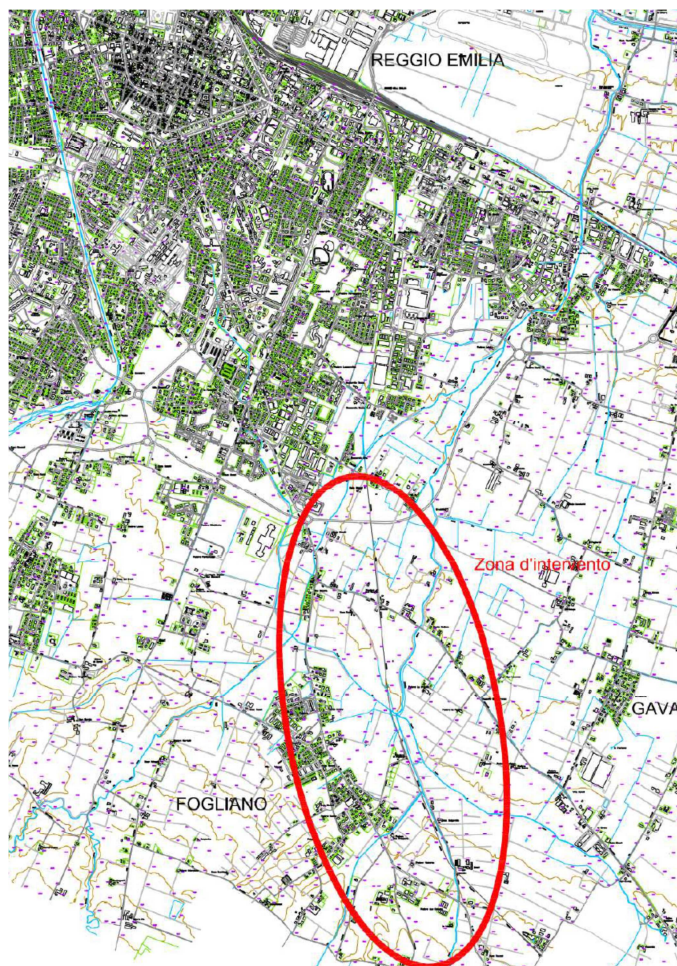
## 1. INTRODUZIONE

Il presente elaborato illustra gli sviluppi e gli esiti delle indagini archeologiche eseguite nell'ambito del Progetto “Nuova Tangenziale di Fogliano – Due Maestà” in Comune di Reggio Emilia (RE), in ottemperanza al parere della Soprintendenza Archeologia, Belle Arti e Paesaggio per la città metropolitana di Bologna e le province di Modena, Reggio Emilia e Ferrara (SABAP-BO, prot. 20634 del 28/09/2020) espresso ai sensi del D.lgs. 50/2016, art. 25, comma 8).

Il tracciato si sviluppa da Viale Osvaldo Piacentini all'intersezione con la SS 467 Reggio Emilia - Scandiano (Figure 1-2).

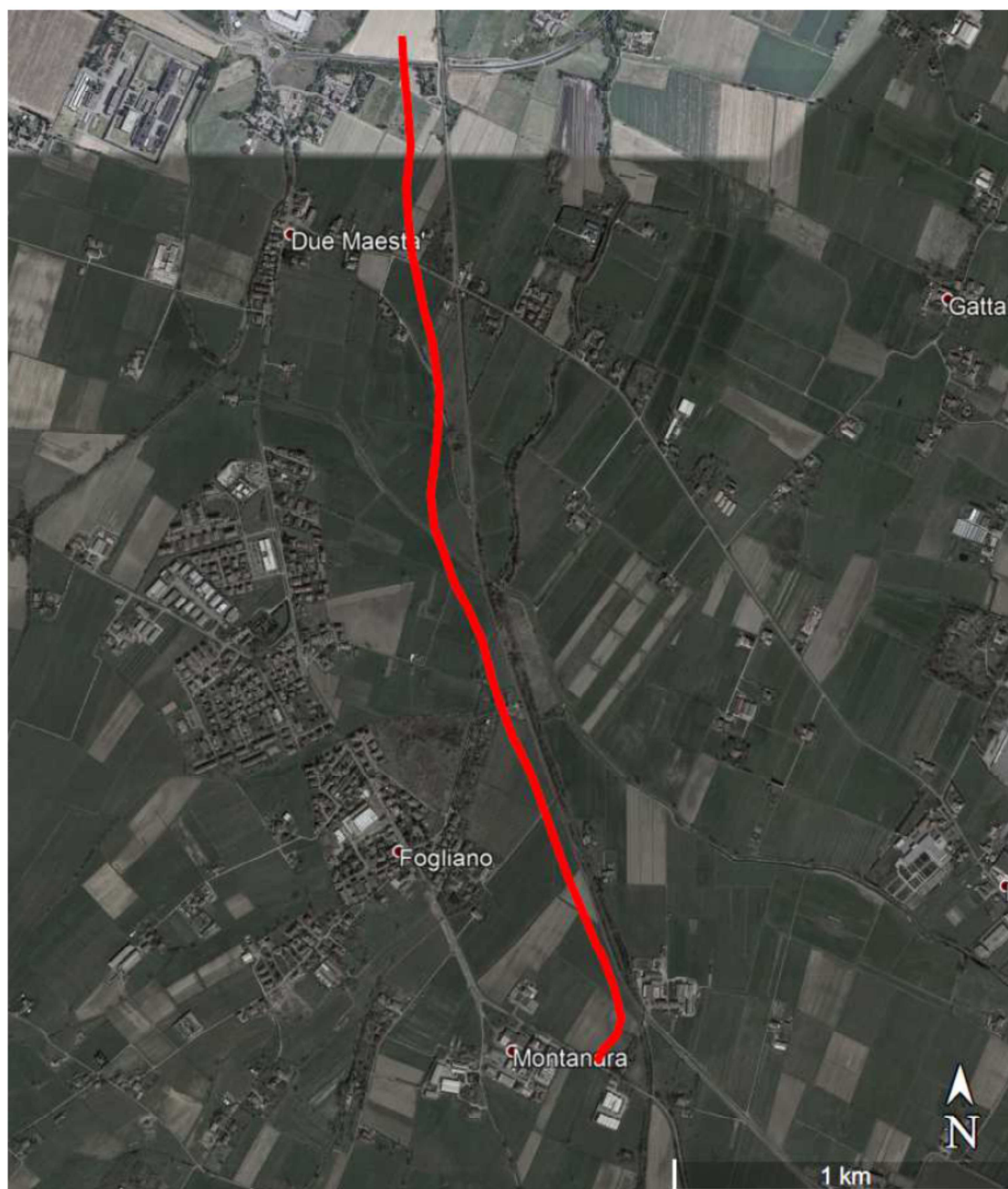
Le indagini archeologiche sono state svolte dalla dott.ssa Anna Losi e la presente relazione curata e sottoscritta dalla dott.ssa Barbara Sassi di AR/S Archeosistemi S.C., in possesso dei requisiti di cui all'art. 25, comma 2, del D.lgs. 50/2016 e archeologo di I<sup>a</sup> Fascia ai sensi del D.M. MIBAC 244/2019.

Il funzionario archeologo competente per territorio della Soprintendenza Archeologia, Belle Arti e Paesaggio per la città metropolitana di Bologna e le province di Modena, Reggio Emilia e Ferrara è la dott.ssa Annalisa Capurso.



**Figura 1 – Corografia**





**Figura 2 – Inquadramento territoriale su ortofoto**

## 2. SAGGI ARCHEOLOGICI

L'attività ha previsto l'esecuzione di n. 8 saggi (SA01-SA08) di dimensioni 10x2x(h)2 m (**Tavola 1**), il cui numero e dimensione è stato pianificato tra Soprintendenza e Provincia di Reggio Emilia entro le esigenze di un compiuto accertamento delle caratteristiche, dell'estensione e della rilevanza delle testimonianze archeologiche attese.

I saggi sono stati realizzati con metodo stratigrafico mediante escavatore meccanico dotato di benna liscia. Per ciascun saggio si è proceduto alla documentazione archeologica di prassi, ovvero posizionamento cartografico, rilievo delle sezioni di scavo in scala 1:20, scheda di saggio, fotografie con riprese generali e di dettaglio secondo i metodi dello scavo archeologico, oltre ad una serie fotografica del contesto del prima e dopo i lavori.

Ciascun saggio è stato descritto analiticamente sul campo mediante schede strutturate secondo i campi obbligatori previsti in *Scheda SAS – Saggio Stratigrafico versione 3.00* dell'Istituto Centrale per il Catalogo e la Documentazione (ICCD), cui si sono aggiunti immagini e campi che forniscono la descrizione analitica della stratigrafia. Per la metodologia impiegata per la compilazione delle schede, e più in generale per la redazione della presente relazione, si rimanda a F. PARISE BADONI, M. RUGGERI GIOVE (a c. di), *Norme per la redazione della scheda del saggio stratigrafico*, ICCD, Roma 1984. Di seguito si descrivono le modalità di compilazione dei singoli campi.

### LOCALIZZAZIONE

**Comune:** indica il Comune nel quale è eseguito il saggio, senza abbreviazioni e secondo le denominazioni ISTAT dei comuni italiani. Quindi si riporta tra parentesi la sigla della provincia in cui il sito è ubicato.

**Frazione/ località:** Frazione e/o Località in cui è ubicato il saggio, senza abbreviazioni e secondo le denominazioni delle località abitate dei fascicoli ISTAT.

**Indirizzo:** il campo viene inserito obbligatoriamente qualora i dati siano disponibili. Indica l'indirizzo utile per localizzare il sito nella forma 'via (via, strada, ecc.) numero civico', separato da una barra da eventuali altre indicazioni (es.: Via della Prata 57/b).

**Quota s.l.m.:** indica un valore di quota associato al punto. La quota, riferita al livello del mare, è espressa in metri; si possono utilizzare i decimali, separati da numero intero mediante un punto. Nel caso di valori negativi e per i siti sommersi, premettere il segno '-' (es.: 135.4 m; -5.5 m).

**STRATIGRAFIA.** Si riportano le informazioni inerenti ogni singolo strato riconosciuto, di cui si registrano: quote di giacitura in centimetri, riferite all'attuale piano di campagna; caratteristiche litologiche e geologiche; elementi di formazione naturale o antropica; presenza di elementi archeologici. Quindi si riporta in maiuscolo la definizione interpretativa del deposito individuato con particolare riguardo agli elementi riconducibili alla frequentazione antica (es. SUOLO).

**DESCRIZIONE.** Il campo, a testo libero, illustra sinteticamente le dinamiche (naturali o antropiche) di formazione della stratigrafia, con particolare riguardo agli elementi riconducibili alla frequentazione antica indicandone, laddove possibile, la tipologia, la quota di giacitura e la cronologia.

**INTERPRETAZIONE.** Si riporta l'eventuale elemento di interesse archeologico individuato, utilizzando il vocabolario terminologico di ICCD, *Scheda SI Sito Archeologico: vocabolario per la compilazione dei campi*. Nel caso in cui non siano presenti elementi archeologici, il campo riporta 'nessun elemento archeologico'.

**COMPILAZIONE.** Il campo riporta indicazioni sulla redazione della scheda, indicando la data di compilazione nella forma 'anno/mm/gg' e il nome del compilatore nella forma 'Cognome, Nome'.



## Saggio archeologico SA01

### LOCALIZZAZIONE

**Comune:** Reggio Emilia (RE)

**Frazione/ località:** Due Maestà

**Indirizzo:** viale O. Piacentini

**Quota s.l.m.:** 58.24 m

### STRATIGRAFIA

0-40 cm	Argilla friabile, colore bruno. SUOLO ATTUALE
40-70 cm	Limo argilloso friabile, colore giallo oliva scuro. DEPOSITO ALLUVIONALE
70-80 cm	Ciottoli di piccole e medie dimensioni in matrice limosa grigia. CAVEDAGNA MODERNA
80-110 cm	Argilla compatta, colore grigio con concrezioni carbonatiche. DEPOSITO ALLUVIONALE
110-170 cm	Limo argilloso plastico, colore bruno oliva con screziature grigie. DEPOSITO ALLUVIONALE
170-200 cm	Limo argilloso plastico, colore bruno con presenza elementi vegetali. DEPOSITO ALLUVIONALE

### DESCRIZIONE

A 0.70 m da p.c., sono alcuni ciottoli riferibili alla presenza di una carrareccia di età moderna. Seguono vari corpi sedimentari di origine alluvionale che proseguono oltre la profondità raggiunta dallo scavo.

### INTERPRETAZIONE

Suolo di età moderna

### COMPILAZIONE

**Data:** 23/10/2020

**Autore:** Losi, Anna





## Saggio archeologico SA02

### LOCALIZZAZIONE

**Comune:** Reggio Emilia (RE)

**Frazione/ località:** Due Maestà

**Indirizzo:** via Anna Frank

**Quota s.l.m.:** 61.38 m

### STRATIGRAFIA

0-40 cm	Limo argilloso friabile, colore bruno. SUOLO ATTUALE
40-80 cm	Limo argilloso friabile, colore giallo oliva scuro. DEPOSITO ALLUVIONALE
80-170 cm	Argilla limosa molto compatta, colore bruno oliva con screziature grigie, frequenti concrezioni carbonatiche e noduli ferro/manganese. DEPOSITO ALLUVIONALE
170-200 cm	Limo debolmente argilloso plastico, colore giallo chiaro e concrezioni carbonatiche. DEPOSITO ALLUVIONALE

### DESCRIZIONE

Sono presenti vari corpi sedimentari di origine alluvionale che proseguono oltre la profondità raggiunta dallo scavo.

### INTERPRETAZIONE

Depositi alluvionali


### COMPILAZIONE

**Data:** 23/10/2020

**Autore:** Losi, Anna





Saggio archeologico SA03	
LOCALIZZAZIONE	
Comune: Reggio Emilia (RE)	
Frazione/ località: Due Maestà	Indirizzo: via Anna Frank
Quota s.l.m.: 64.21 m	
STRATIGRAFIA	
00-40 cm	Limo argilloso friabile, colore bruno. SUOLO ATTUALE
040-060 cm	Argilla limosa friabile, colore grigio chiaro, sporadici frammenti laterizi. SUOLO MODERNO
060-130 cm	Limo argilloso compatta, colore giallo oliva con screziature grigie, frequenti noduli ferro/manganese. DEPOSITO ALLUVIONALE
130-160 cm	Limo debolmente argilloso plastico, colore giallo con screziature grigie, sporadica presenza di frustoli laterizi. SUOLO DI ETÀ ROMANA
160-200 cm	Limo argilloso plastico, colore giallo chiaro. DEPOSITO ALLUVIONALE
DESCRIZIONE	
Sono presenti due suoli, uno a 40 cm di profondità riferibile ad età moderna (sporadici laterizi) e uno a maggiore profondità con frammenti minuti di laterizi con fratture arrotondate, databile ipoteticamente ad età romana. Seguono depositi alluvionali che proseguono oltre la profondità raggiunta dallo scavo.	
INTERPRETAZIONE	
Suolo di età romana debolmente antropizzato	
COMPILAZIONE	
Data: 23/10/2020	Autore: Losi, Anna
	





## Saggio archeologico SA04

### LOCALIZZAZIONE

**Comune:** Reggio Emilia (RE)

**Frazione/ località:** Due Maestà

**Indirizzo:** via Anna Frank

**Quota s.l.m.:** 65.08 m

### STRATIGRAFIA

00-30 cm	Limo argilloso friabile, colore bruno. SUOLO ATTUALE
030-050 cm	Argilla compatta, colore grigio chiaro, sporadici frammenti laterizi e ceramica invetriata. SUOLO DI ETÀ MODERNA
050-170 cm	Argilla debolmente limosa plastica, colore giallo oliva con screziature grigie, frequenti concrezioni noduli ferro/manganese e resti vegetali. DEPOSITO ALLUVIONALE
170-200 cm	Argilla plastica, colore grigio azzurro, resti di malacofauna. DEPOSITO ALLUVIONALE

### DESCRIZIONE

Alla profondità di m 030 è conservato un suolo di età moderna. Seguono corpi sedimentari di origine alluvionale che proseguono oltre la profondità raggiunta dallo scavo.

### INTERPRETAZIONE

Depositi alluvionali

### COMPILAZIONE

**Data:** 23/10/2020

**Autore:** Losi, Anna





## Saggio archeologico SA05

### LOCALIZZAZIONE

**Comune:** Reggio Emilia (RE)

**Frazione/ località:** Fogliano

**Indirizzo:** via Campana

**Quota s.l.m.:** 65.19 m

### STRATIGRAFIA

00-30 cm	Limo debolmente argilloso friabile, colore bruno. SUOLO ATTUALE
030-120 cm	Limo argilloso friabile, colore giallo chiaro. DEPOSITO ALLUVIONALE
120-150 cm	Argilla limosa plastica, colore grigio chiaro. DEPOSITO ALLUVIONALE
150-180 cm	Ghiaia fine in matrice limosa grigia giallo, rari frustoli laterizi, frequenti carboni e resti vegetali. SUOLO DI ETA' ROMANA
180-200 cm	Argilla plastica, colore grigio frequenti resti vegetali. DEPOSITO ALLUVIONALE

### DESCRIZIONE

Presenti corpi sedimentari di origine alluvionale che proseguono oltre la profondità raggiunta dallo scavo.

### INTERPRETAZIONE

Depositi alluvionali

### COMPILAZIONE

**Data:** 23/10/2020

**Autore:** Losi, Anna





## Saggio archeologico SA06

### LOCALIZZAZIONE

**Comune:** Reggio Emilia (RE)

**Frazione/ località:** Fogliano

**Indirizzo:**

**Quota s.l.m.:** 67.24 m

### STRATIGRAFIA

00-040 cm      Limo argilloso friabile, colore bruno. SUOLO ATTUALE

040-080 cm      Limo argilloso compatto, colore giallo chiaro. DEPOSITO ALLUVIONALE

080- 190 cm      Argilla limosa compatta, giallo chiara abbondanti concrezioni carbonatiche. DEPOSITO ALLUVIONALE

190-200 cm      Argilla limosa plastica, colore giallo con screziature grigie e rari carboni. DEPOSITO ALLUVIONALE

### DESCRIZIONE

Presenti corpi sedimentari di origine alluvionale che proseguono oltre la profondità raggiunta dallo scavo.

### INTERPRETAZIONE

Depositi alluvionali

### COMPILAZIONE

**Data:** 23/10/2020

**Autore:** Losi, Anna







## Saggio archeologico SA07

### LOCALIZZAZIONE

**Comune:** Reggio Emilia (RE)

**Frazione/ località:** Fogliano

**Indirizzo:** via Lodola

**Quota s.l.m.:** 70.64 m

### STRATIGRAFIA

0-40 cm	Argilla friabile, colore bruno. <b>SUOLO ATTUALE</b>
40-90 cm	Argilla compatta, colore giallo chiaro, concrezioni carbonatiche e noduli di ferro/manganese. <b>DEPOSITO ALLUVIONALE</b>
90-130 cm	Argilla compatta, colore grigio verde, concrezioni carbonatiche e noduli di ferro/manganese. <b>DEPOSITO ALLUVIONALE</b>
130-180 cm	Argilla compatta, colore bruno verde, abbondanti concrezioni carbonatiche. <b>DEPOSITO ALLUVIONALE</b>
180-210 cm	Argilla compatta, colore grigio verde, frequenti concrezioni carbonatiche. <b>DEPOSITO ALLUVIONALE</b>

### DESCRIZIONE

Presenti corpi sedimentari di origine alluvionale che proseguono oltre la profondità raggiunta dallo scavo.

### INTERPRETAZIONE

Depositi alluvionali

### COMPILAZIONE

**Data:** 23/10/2020

**Autore:** Losi, Anna





## Saggio archeologico SA08

### LOCALIZZAZIONE

**Comune:** Reggio Emilia (RE)

**Frazione/ località:** Fogliano

**Indirizzo:** SS 467

**Quota s.l.m.:** 73.54 m

### STRATIGRAFIA

0-40 cm Argilla friabile, colore bruno. SUOLO ATTUALE

40-110 cm Argilla limosa da friabile a compatta, colore giallo chiaro. DEPOSITO ALLUVIONALE

110-200 cm Argilla compatta, colore bruno verde, abbondanti concrezioni carbonatiche. DEPOSITO ALLUVIONALE

### DESCRIZIONE

Presenti corpi sedimentari di origine alluvionale che proseguono oltre la profondità raggiunta dallo scavo.

### INTERPRETAZIONE

Depositi alluvionali.

### COMPILAZIONE

**Data:** 23/10/2020

**Autore:** Losi, Anna



### 3. SONDAGGI A CAROTAGGIO CONTINUO

Le indagini geognostiche hanno previsto l'esecuzione di n. 2 sondaggi a carotaggio continuo (S1-S2), il cui campione è stato sottoposto a lettura geoarcheologica fino alla profondità di 10.00 m da p.c. Per ciascun sondaggio, l'archeologo ha proceduto alla registrazione della successione stratigrafica e alla documentazione fotografica della cassetta catalogatrice.

Sondaggio S1	
STRATIGRAFIA	
00-010 cm	Limo argilloso friabile, colore bruno. SUOLO ATTUALE
010-140 cm	Argilla limosa compatta, colore grigio verde. DEPOSITO ALLUVIONALE
140-160 cm	Argilla limosa compatta, grigio scuro, rari carboni e frammenti laterizi. SUOLO MODERNO
160-195 cm	Argilla limosa compatta, colore giallo oliva chiaro. DEPOSITO ALLUVIONALE
195-210 cm	Argilla limosa compatta, colore grigio scuro, rari carboni e frustoli laterizi. SUOLO ROMANO
210-220 cm	Limo argilloso plastico, colore giallo con screziature grigie. DEPOSITO ALLUVIONALE
220-280 cm	<i>Lacuna per prelievo</i>
280-315 cm	Limo argilloso compatto, colore giallo con screziature grigie. DEPOSITO ALLUVIONALE
315-360 cm	Limo sabbioso debolmente argilloso incoerente, colore giallo chiaro. DEPOSITO ALLUVIONALE
360-440 mc	Sabbia limosa debolmente argillosa incoerente, colore giallo chiaro DEPOSITO ALLUVIONALE.
440-510 cm	Argilla limosa plastica, colore nero scuro con resti vegetali. DEPOSITO ALLUVIONALE
510-540 cm	Sabbia grossolana incoerente, colore giallo. DEPOSITO ALLUVIONALE
540-600 cm	Limo argilloso friabile, colore giallo chiaro. DEPOSITO ALLUVIONALE
600-630 cm	<i>Lacuna per prelievo</i>
630-720 cm	Ghiaia di piccola e media pezzatura. DEPOSITO ALLUVIONALE
720-740 cm	Limo argilloso debolmente sabbioso plastico, colore giallo chiaro. DEPOSITO ALLUVIONALE
740-840 cm	Argilla limosa plastica, colore grigio scuro. DEPOSITO ALLUVIONALE
840-1000 cm	Argilla plastica, colore grigio azzurro. DEPOSITO ALLUVIONALE
DESCRIZIONE	
Due suoli antichi conservati rispettivamente alla profondità di 1.40 m e 1.95 m, databili presumibilmente ad età moderna e romana. Seguono corpi sedimentari di origine alluvionale.	
INTERPRETAZIONE	
Suoli di età moderna e romana	
COMPILAZIONE	
Data: 09/11/2020	Autore: Losi Anna





S1: 0-5 m



S1: 5-10 m



Sondaggio S2	
STRATIGRAFIA	
00-030 cm	Limo argilloso friabile, colore bruno. SUOLO ATTUALE
030-130 cm	Limo argilloso compatto, colore giallo oliva scuro. DEPOSITO ALLUVIONALE
130-250 cm	Argilla limosa plastica, grigio con screziature verdi, rari carboni. DEPOSITO ALLUVIONALE
250-280 cm	Limo debolmente argilloso compatto, colore giallo oliva chiaro. DEPOSITO ALLUVIONALE
280-300 cm	Argilla limosa compatta, colore grigio scuro, rari carboni e frustoli laterizi. SUOLO ROMANO
300-360 cm	<i>Lacuna per campione</i>
360-480 cm	Limo argilloso plastico, colore grigio chiaro inclusi di Carbonato di Calcio. DEPOSITO ALLUVIONALE
480-560 cm	Limo sabbioso plastico, colore giallo chiaro inclusi di Carbonato di Calcio. DEPOSITO ALLUVIONALE
560-600 cm	<i>Lacuna per campione</i>
600-610 mc	Ghiaia pezzatura medio piccola. DEPOSITO ALLUVIONALE.
610-810 cm	Ghiaia pezzatura medio piccola in matrice limo sabbiosa. DEPOSITO ALLUVIONALE
810-835 cm	Ghiaia pezzatura media. DEPOSITO ALLUVIONALE
835-900 cm	Argilla limosa plastica, colore grigio scuro. DEPOSITO ALLUVIONALE
900-940 cm	<i>Lacuna per campione</i>
940-1000 cm	Argilla limosa plastica, colore grigio azzurro, resti elementi vegetali. DEPOSITO ALLUVIONALE
DESCRIZIONE	
Visibile un suolo di età romana conservato alla profondità di 2.80 m. Seguono corpi sedimentari di origine alluvionale.	
INTERPRETAZIONE	
Suolo di età romana.	
COMPILAZIONE	
Data: 09/11/2020	Autore: Losi Anna



S2: 0-5 m



S2: 5-10 m





## 4. POZZETTI AMBIENTALI

L'attività sul campo ha previsto l'esecuzione di n. 6 pozzetti geognostici (PZ01-2-3-4-5-5bis-6) di dimensioni 1.5x0.30x(h)1.50 m (**Tavola 1**), realizzati mediante escavatore meccanico dotato di benna dentata. Per ciascun pozzetto, l'archeologo ha proceduto alla lettura della stratigrafia in corrispondenza di una parete di scavo e alla documentazione fotografica con riprese generali e di dettaglio.

### PZ02

#### STRATIGRAFIA

00-040 cm	Limo argilloso friabile, colore bruno. SUOLO ATTUALE
040-070 cm	Limo argilloso e argilla limosa da friabile a compatta, colore bruno giallo. DEPOSITO ALLUVIONALE
070-150 cm	Limo debolmente argilloso compatta, colore giallo. DEPOSITO ALLUVIONALE

#### DESCRIZIONE

Presenti corpi sedimentari di origine alluvionale che proseguono oltre la profondità raggiunta dallo scavo.

#### INTERPRETAZIONE


Depositi alluvionali.

#### COMPILAZIONE

**Data:** 23/10/2020      **Autore:** Losi Anna






PZ03	
STRATIGRAFIA	
0-40 cm	Limo argilloso friabile, colore bruno. SUOLO ATTUALE
40-80 cm	Limo argilloso friabile, colore bruno giallo. DEPOSITO ALLUVIONALE
0-150 cm	Argilla limosa e limo argilloso compatta, colore giallo con screziature grigie. DEPOSITO ALLUVIONALE
DESCRIZIONE	
Presenti corpi sedimentari di origine alluvionale che proseguono oltre la profondità raggiunta dallo scavo.	
INTERPRETAZIONE	
Depositi alluvionali.	
COMPILAZIONE	
Data: 23/10/2020	Autore: Losi, Anna
	







PZ04	
STRATIGRAFIA	
0-30 cm	Limo argilloso friabile, colore bruno. SUOLO ATTUALE
30-50 cm	Argilla compatta, colore grigio. DEPOSITO ALLUVIONALE
50-150 cm	Argilla debolmente limosa compatta, colore giallo oliva. DEPOSITO ALLUVIONALE
DESCRIZIONE	
Presenti corpi sedimentari di origine alluvionale che proseguono oltre la profondità raggiunta dallo scavo.	
INTERPRETAZIONE	
Depositi alluvionali	
COMPILAZIONE	
Data: 23/10/2020	Autore: Losi, Anna
	






PZ05	
STRATIGRAFIA	
0-30 cm	Limo argilloso friabile, colore bruno. SUOLO ATTUALE
30-50 cm	Limo argilloso compatta, colore giallo. DEPOSITO ALLUVIONALE
50-150 cm	Argilla limosa debolmente sabbiosa da plastica a compatta, colore giallo chiaro. DEPOSITO ALLUVIONALE
DESCRIZIONE	
Presenti corpi sedimentari di origine alluvionale che proseguono oltre la profondità raggiunta dallo scavo.	
INTERPRETAZIONE	
Depositi alluvionali.	
COMPILAZIONE	
Data: 23/10/2020	Autore: Losi, Anna
	



PZ05-bis	
STRATIGRAFIA	
0-30 cm	Limo argilloso friabile, colore bruno. SUOLO ATTUALE
30-50 cm	Limo argilloso compatta, colore giallo. DEPOSITO ALLUVIONALE
50-150 cm	Argilla limosa debolmente sabbiosa da plastica a compatta, colore giallo chiaro. DEPOSITO ALLUVIONALE
DESCRIZIONE	
Presenti corpi sedimentari di origine alluvionale che proseguono oltre la profondità raggiunta dallo scavo.	
INTERPRETAZIONE	
Depositi alluvionali.	
COMPILAZIONE	
Data: 23/10/2020	Autore: Losi, Anna
	





PZ06	
STRATIGRAFIA	
0-40 cm	Limo argilloso friabile, colore bruno. SUOLO ATTUALE
40-80 cm	Limo argilloso compatto, colore giallo chiaro. DEPOSITO ALLUVIONALE
80-190 cm	Argilla limosa compatta, giallo chiara abbondanti concrezioni carbonatiche. DEPOSITO ALLUVIONALE
190-200 cm	Argilla limosa plastica, colore giallo con screziature grigie e rari carboni. DEPOSITO ALLUVIONALE
DESCRIZIONE	
Presenti corpi sedimentari di origine alluvionale che proseguono oltre la profondità raggiunta dallo scavo.	
INTERPRETAZIONE	
Depositi alluvionali	
COMPILAZIONE	
Data: 23/10/2020	Autore: Losi, Anna
	

## 5. ESITO ARCHEOLOGICO

La stratigrafia documentata è complessivamente da ascrivere ai depositi continentali di età quaternaria che fanno parte del Subsistema di Villa Verucchio (AES7).

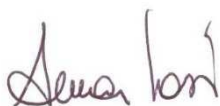
I saggi archeologici hanno rilevato SA3 e SA5 hanno intercettato, rispettivamente a 1.30 e 1.50 m di profondità, un paleosuolo con frustoli laterizi ascrivibile, per analogia con le conoscenze archeologiche del territorio, a tracce di frequentazione antica, ipoteticamente di età romana. Nei sondaggi a carotaggio continuo S1 ed S2 è leggibile un suolo sepolto a maggiore profondità, rispettivamente a 1.95 e 2.80 m da p.c. La presenza di frustoli laterizi fa propendere, anche in questo caso del tutto ipoteticamente, all'età romana.

Non sono presenti, almeno nei punti sondati, elementi strutturali o altri indizi che facciano supporre la presenza di tracce di insediamento antico.

### Esiti delle indagini archeologiche

INDAGINE		PROFONDITÀ DELLO SCAVO	ESITO ARCHEOLOGICO
Saggi archeologici	SA01	2.00 m	Negativo
	SA02	2.00 m	Negativo
	SA03	2.00 m	Suolo con frustoli laterizi a 1.30 m
	SA04	2.00 m	Negativo
	SA05	2.00 m	Suolo con frustoli laterizi a 1.50 m
	SA06	2.00 m	Negativo
	SA07	2.00 m	Negativo
	SA08	2.00 m	Negativo
Sondaggi a carotaggio continuo	S1	10.00 m	Suolo con frustoli laterizi a 1.95 m
	S2	10.00 m	Suolo con frustoli laterizi a 2.80 m
Pozzetti ambientali	PZ1	1.50 m	Negativo
	PZ2	1.50 m	Negativo
	PZ3	1.50 m	Negativo
	PZ4	1.50 m	Negativo
	PZ5	1.50 m	Negativo
	PZ5bis	1.50 m	Negativo
	PZ6	1.50 m	Negativo

dott.ssa Anna Losi



p.ARS ARCHEOSISTEMI  
Società Cooperativa  
IL DIRETTORE TECNICO  
Dott.ssa BARBARA SASSI