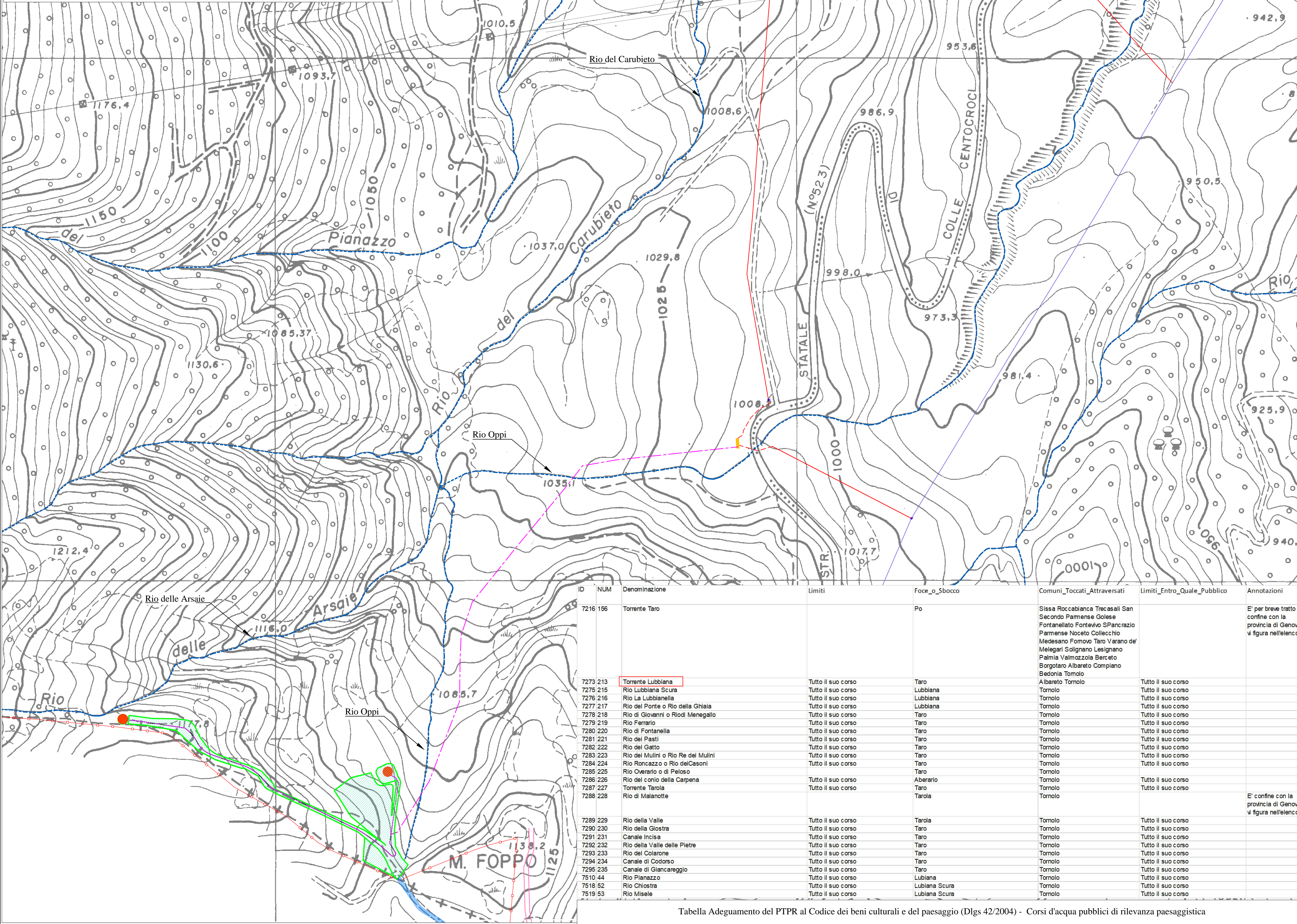


Torrente Parola	Torrente Tarodine	Rio delle Zolle
Torrente Grisicolo	Torrente Lubbiana o Lubiana	Torrente Parmetta
Rio Campornota o Campo Rota	Torrente Lecora	Rio Dugale
Torrente Citronia	Torrente Grontone	Rio Busa
Rio Campanara	Torrente Longina	Rio Baganzale
Torrente Dordone	Canale Galasso o Galazzo	Rio di S. Ilario
Rio Gandiolo	Canale Lorno	Rio di Fugazzolo
Torrente o Rio Scodogna	Fossa Parmigiana	Torrente Sporzana
Canale Gambalone Pivo o Canale di Sorbolo e Rio delle Fontane	Fosso Onginella	Rio Chiastra bianca o Rio Piazza
Rio Masdone	Torrente Rovacchia	Rio Galgano
Rio Madolo	Rio Fossaccia Scanabecca o Scannabecco	Torrente Vizzana
Torrente Cenedola	Canale il Naviglio	Rio della Fontana delle Erbette
Rio Boccolo	Torrente Parma di Badignana	Rio di Rocca Prebalza
Torrente Tarmina	Torrente Parma del Lago Santo	Torrente Cogena o Canale della Casina
Torrente Tarmina di Torre	Torrente Bratica	Rio del Mullino o Rio Corso o Rio della Casa
Torrente Tarmina di Castione	Rio di Carzaga	Rio di Tollarolo
Torrente Mambiolò o Rio	Torrente Parmozza o Parmossa	Torrente Ingegna
Mambiola di Collecchio o Manbiolo	Torrente Barda	Torrente Remolà
Torrente Arso	Rio del Pignone	Torrente Pestanello
Torrente Porcellana	Torrente Cedra	Torrente Mozzola
Torrente Lecca	Rio Canalazzo, Canalaccio o Canalozza	Torrente Ongina
Torrente Pessola	Rio Gallinello	Rio Gaiffa
Torrente Rio Grassala o Crassolo	Rio di Cedogno	Rio della Libia
Torrente Vona	Rio Varano	Torrente Dordia
		Rio di Beccara o Reccola

Tabella di cui all'allegato M del PTPR 93: Corsi d'acqua meritevoli di tutela non interessati dalle delimitazioni delle Tavole di Piano



ID	NUM	Denominazione	Limiti	Foce_o_Sbocco	Comuni_Toccati_Attraversati	Limiti_Entro_Quale_Pubblico	Annotazioni
7216	196	Torrente Taro		Po	Sissa Roccabianca Treccasali San Secondo Parmense Galese Fontanelato Fontevivo SPancrazio Parmense Noceto Collecchio Medesano Fomovo Taro Varano de' Melegari Solignano Lesignano Palmia Valmozzola Bereto Borgotaro Albareto Compiano Bedonia Tornolo Albareto Tornolo		E' per breve tratto confine con la provincia di Genova e vi figura nell'elenco
7273	213	Torrente Lubbiana	Tutto il suo corso	Taro			
7275	215	Rio Lubbiana Scura	Tutto il suo corso	Lubbiana			
7276	216	Rio La Lubbianaella	Tutto il suo corso	Lubbiana			
7277	217	Rio del Ponte o Rio della Ghiaia	Tutto il suo corso	Lubbiana			
7278	218	Rio di Giovanni o Rioldi Menegallo	Tutto il suo corso	Taro			
7279	219	Rio Ferrario	Tutto il suo corso	Taro			
7280	220	Rio di Fontanella	Tutto il suo corso	Taro			
7281	221	Rio del Pesti	Tutto il suo corso	Taro			
7282	222	Rio del Gatto	Tutto il suo corso	Taro			
7283	223	Rio dei Mulini o Rio Re del Mulini	Tutto il suo corso	Taro			
7284	224	Rio Roncuzzo o Rio delCasoni	Tutto il suo corso	Taro			
7285	225	Rio Overario o di Peloso	Tutto il suo corso	Taro			
7286	226	Rio del conio della Carpena	Tutto il suo corso	Aberario			
7287	227	Torrente Tarola	Tutto il suo corso	Taro			
7288	228	Rio di Malanotte	Tutto il suo corso	Tarola			E' confine con la provincia di Genova e vi figura nell'elenco
7289	229	Rio della Valle	Tutto il suo corso	Tarola			
7290	230	Rio della Giostra	Tutto il suo corso	Taro			
7291	231	Canale Incisa	Tutto il suo corso	Taro			
7292	232	Rio della Valle delle Pietre	Tutto il suo corso	Taro			
7293	233	Rio del Colanone	Tutto il suo corso	Taro			
7294	234	Canale di Codorso	Tutto il suo corso	Taro			
7295	235	Canale di Giancureggio	Tutto il suo corso	Tornolo			
7510	44	Rio Pianazzo	Tutto il suo corso	Lubbiana			
7518	52	Rio Chiostra	Tutto il suo corso	Lubbiana Scura			
7519	53	Rio Mielele	Tutto il suo corso	Lubbiana Scura			

Tabella Adeguamento del PTPR al Codice dei beni culturali e del paesaggio (Dlgs 42/2004) - Corsi d'acqua pubblici di rilevanza paesaggistica

- Aerogeneratori
- Linea MT 15 kV del produttore
- Delimitazione pista di accesso e piazzole da realizzarsi ex-novo
- Pista esistente parco eolico Bora della Fantina
- Strada Comunale della Colla
- Area di proprietà E-Distribuzione in progetto
- POD- Cabina di consegna DG2092 con annessa cabina di utenza
- Confine Liguria-Emilia Romagna
- Cavo interrato E-Distribuzione in progetto
- Cavo arero E-Distribuzione in progetto
- Cavo arero E-Distribuzione esistente
- Linea San Colombano - Avenza AT 220 kV esistente
- Cavo aereo Terna in progetto (chiusura anello)
- Riadattamento strada esistente per accesso nuova cabina trasformazione MT/AT di E-Distribuzione Spa
- Nuovo palo da realizzare per posa linea aerea E-Distribuzione
- Reticolo idrografico
- Tratto elencato nelle tabelle

REGIONE EMILIA ROMAGNA

PROVINCIA DI PARMA

COMUNE DI TORNOLO

PROGETTO PARCO EOLICO

"MONTE FOPPO"

in località Monte Foppo

POTENZA COMPLESSIVA 4 MW

FASE PROGETTO

PROGETTO DEFINITIVO

PROPONENTE

GEA Energie Srl

PI e CF: 07746350961

Corso Sempione 33, 20145 Milano (MI)

PROGETTISTA

Dott. Ing. Flavio Friburgo - Ordine degli ingegneri di Genova n. 9611 A

16038 S. Margherita Ligure (GE) C.so Matteotti 7/5

e.mail: flavio.friburgo@ingpecu - tel/fax: 0185283918

ELABORATO

TITOLO

DATI GENERALI

TOR-06

Sovrapposizione delle opere in progetto con il reticolo idrografico

ESEGUITO F.F.

VERIFICATO A.C.

FIRMATO F.F.

SCALA 1:2000

REVISIONI

DATA

MOTIVAZIONE

CONTR.

FIRMA

01

Maggio 2020

1° emissione

F.F.

02

03

04

05