

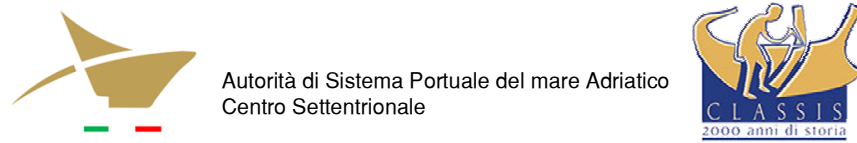
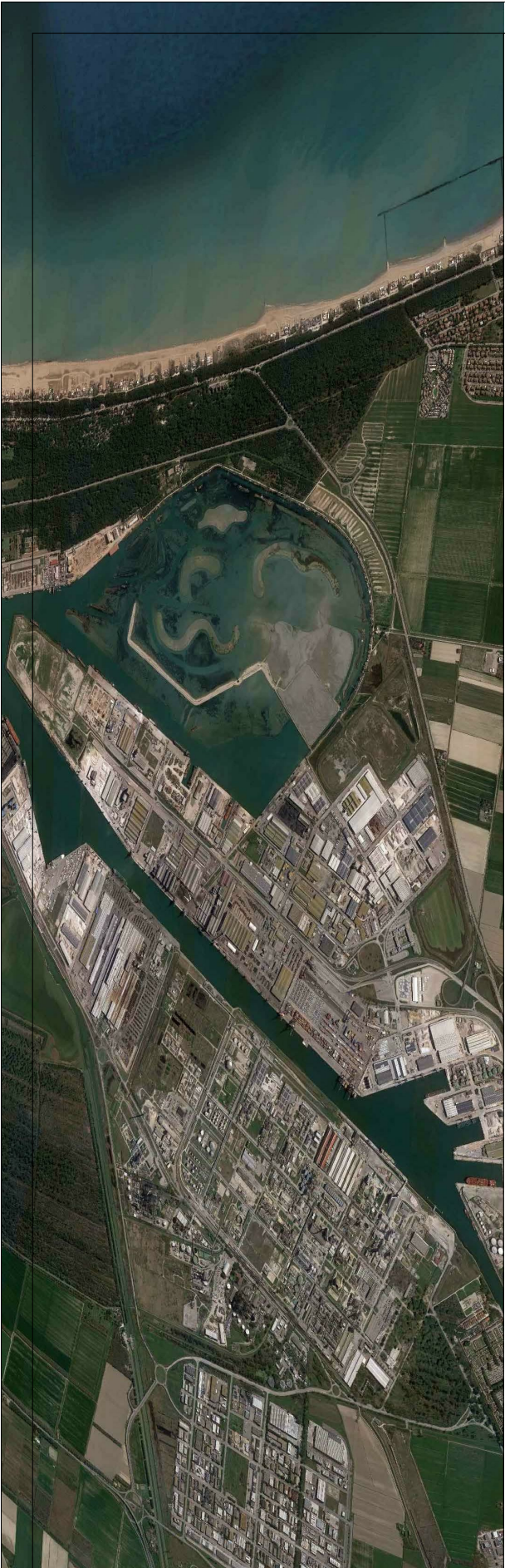
LEGENDA IMPIANTO LAVAGGIO/RECUPERO SABBIE	
ITEM	DESCRIZIONE
A	GRUPPO VAGLIATURA
B	GRUPPO CICLONATURA PRIMARIA
C	NASTRO NY 50/24 BRANDEGGIANTE
D	GRUPPO FLUIDIFICAZIONE SABBIE
E	GRUPPO ATTRIZIONE
F	NASTRO NT 50/24 BRANDEGGIANTE
G	GRUPPO CICLONATURA SECONDARIA
H	GRUPPO DOSAGGIO CHEMICALS
I	VASCA RILANCIO TORBIDE

LEGENDA IMPIANTO DI CHIARIFICAZIONE ACQUE	
ITEM	DESCRIZIONE
1	VASCA DI OMOGENEIZZAZIONE TORBIDA DISSABBIATA
2	GRUPPO DOSAGGIO CHEMICALS
3	VASCA DI DILUIZIONE
4	PREPARATORE AUTOMATICO DI POLIELETTROLITA
5	SEDIMENTATORE DINAMICO CON SISTEMA DI DISOLEAZIONE
6	VASCA DI STOCCAGGIO FANGHI

7	SISTEMA DI DOSAGGIO CALCE
8	FILTRO PRESSA mod.GHT
9	VASCA DI RIPRESA ACQUE CHIARIFICATE E ABBATTIMENTO METALLI PESANTI
10	SERBATOIO DI STOCCAGGIO E DOSAGGIO SOLFURO DI SODIO
11	SERBATOIO DI STOCCAGGIO E DOSAGGIO COAGULANTE
12	VASCA DI STOCCAGGIO ACQUA DOLCE
13	LOCALE PER ARECCHIATURE LINEA DI FILTRAZIONE

14	SISTEMA FILTRANTE CON 4 FILTRI A SABBIA
15	SISTEMA FILTRANTE CON 4 FILTRI A CARBONI ATTIVI
16	VASCA DI CONTROLLO PARAMETRI IN USCITA E ACCUMULO PER CONTROLAVAGGIO FILTRI
17	ACCUMULO E OMOGENEIZZAZIONE ACQUE CONTAMINATE
18	VASCA DI COAGULAZIONE
19	SEDIMENTATORE A PACCHI LAMELLARI

20	VASCA STOCCAGGIO FANGHI CONTAMINATI
21	FILTRO PRESSA mod.ME
22	LOCALE PER RICOVERO QUADRI ELETTRICI E APPARECCHIATURE TRATTAMENTO FANGO



Impianto di Trattamento materiali di dragaggio

PROGETTO di FATTIBILITA' TECNICO ECONOMICA

COMMITTENTE:
Autorità di Sistema Portuale del Mare Adriatico Centro Setentrionale
Via Antico Squero, 1
48122, Ravenna (RA)

R.U.P. Ing. Fabio Maletti

Responsabile integrazione delle prestazioni specialistiche e Valutazione ambientale
Ing. Elettra Lowenthal

Progettista delle strutture
Ing. Mauro Perini

Impiantista ed Esperto in prevenzione incendi
Ing. Alessandro Sanna

Impiantista ed esperto in Acustica ambientale
Ing. Silvio Stivaletta

Analisi geologiche
Geol. Alberto Caprara

Coordinatore della sicurezza in fase di progettazione
Ing. Lino Pollastrì

Progettazione architettonica
Arch. Arturo Augelletta

Collaboratori progettazione architettonica
Ing. Alice Candilla
Ing. Jacopo Balsamo
Ing. Mattia Fantini

OGGETTO:
ARCHITETTONICO I
Stato di progetto - Sezione impianto



MATE Soc. Coop.via
C.F. 04/VIA 02419811201
pec mateing@regalmail.it
mateing@mateing.it

Via S.Felice 21
40122 Bologna (BO)
T. +39 051 29 12 911

Via Treviso 18 31020 S.
Vendemiato (TV)
T. +39 0438 41 24 33

19029	401_00_F A	FORMATO: 840 x 594 mm
cod.commissa	num. elaborato	
DATA: 23/12/2019	REDDATO: TAB	
SCALA: 1:200	APPROVATO: AA	
REVISIONE: 00	VERIFICATO: EL	
Percorso file		