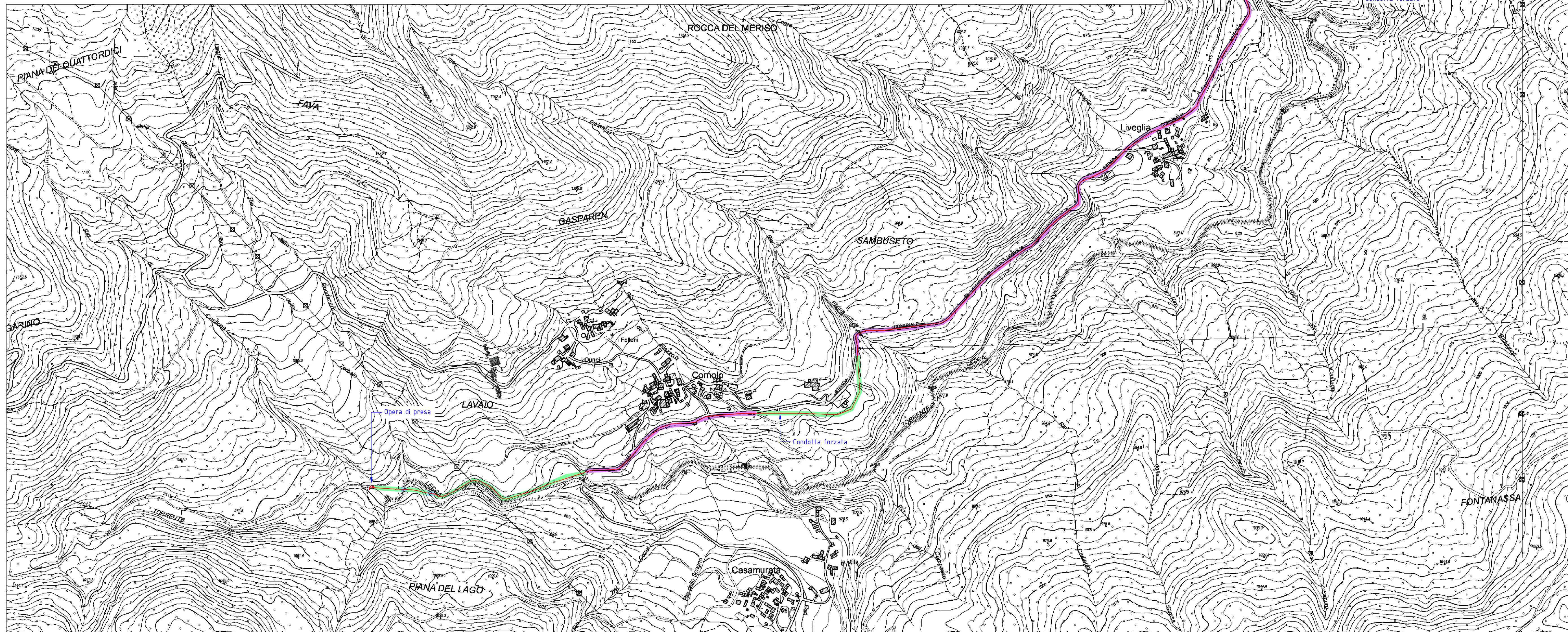
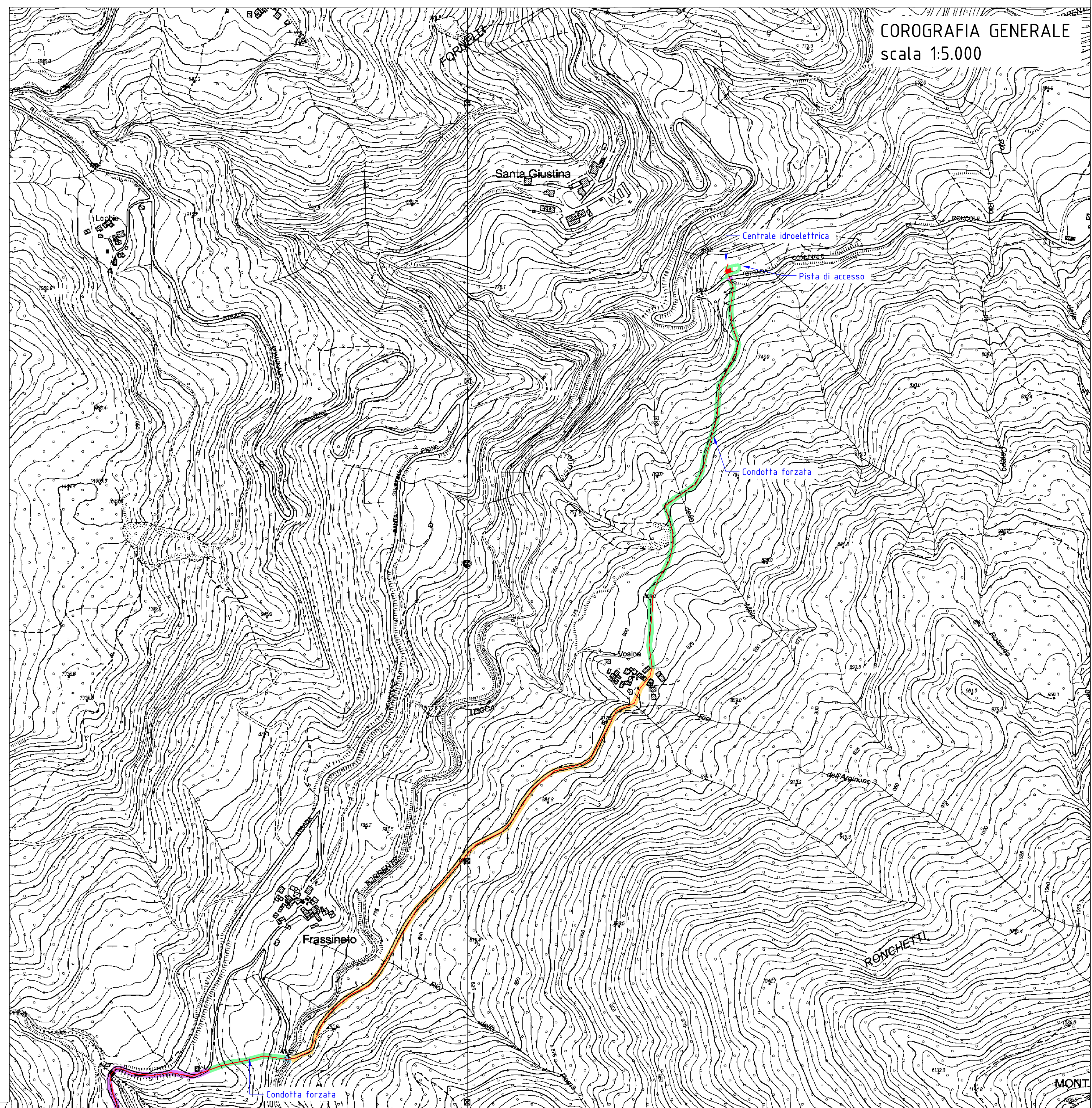
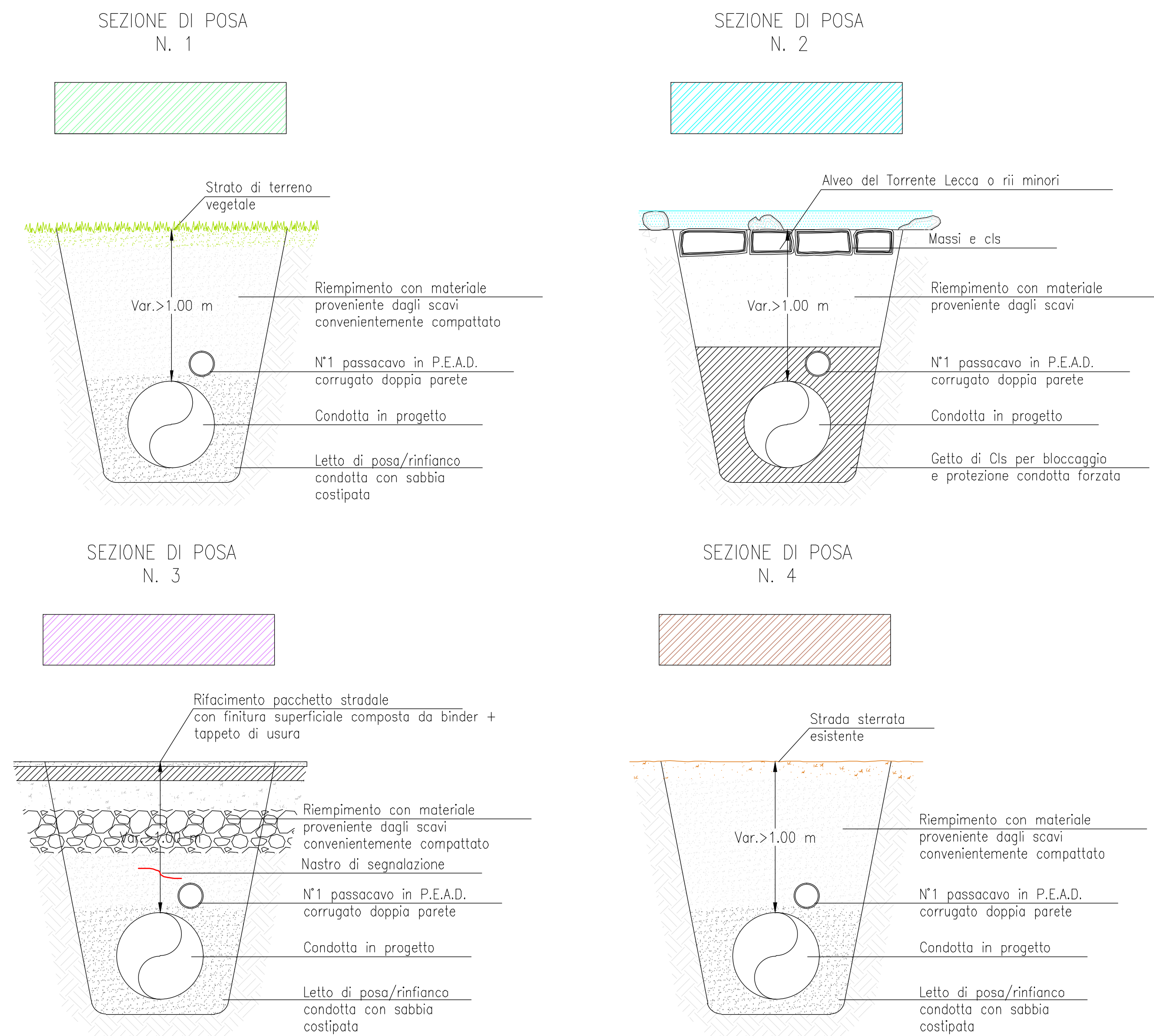


LEGENDA

- sezione tipologica n. 1: posa interrata in depositi detritici sciolti con eventuale interessamento di substrato e trovanti rocciosi
- sezione tipologica n. 2: passaggio in subalveo
- sezione tipologica n. 3: posa condotta sotto strada asfaltata
- sezione tipologica n. 4: posa condotta sotto strada sterrata
- sezione tipologica n. 5: posa condotta esterna, sostenuta tramite trave reticolare metallica



IMPIANTO IDROELETTRICO SANTA GIUSTINA
Comune di Bardi e Bedonia
Provincia di Parma

Oggetto:
DOMANDA DI AUTORIZZAZIONE UNICA E VALUTAZIONE IMPATTO AMBIENTALE PER LA COSTRUZIONE E L'ESERCIZIO DI IMPIANTO PER LA PRODUZIONE DI ENERGIA ELETTRICA DA FONTI RINNOVABILI

Committente:
IDROELETTRICA VALLE DEI MULINI S.r.l.

Documentazione di progetto:
Condotta forzata: planimetria, profilo, sezioni di posa

TAV.09

Scala:
indicare

EMISSIONE COMMESSA	PRESENTAZIONE		REVISIONE 1		REVISIONE 2	
	Data	Segn.	Data	Segn.	Data	Segn.
Redazione	Dicembre 2020	TEC1				
Verifica	Dicembre 2020	TEC2				
Convalida	Dicembre 2020	TEC2				

Timbro e firma dei professionisti responsabili:

