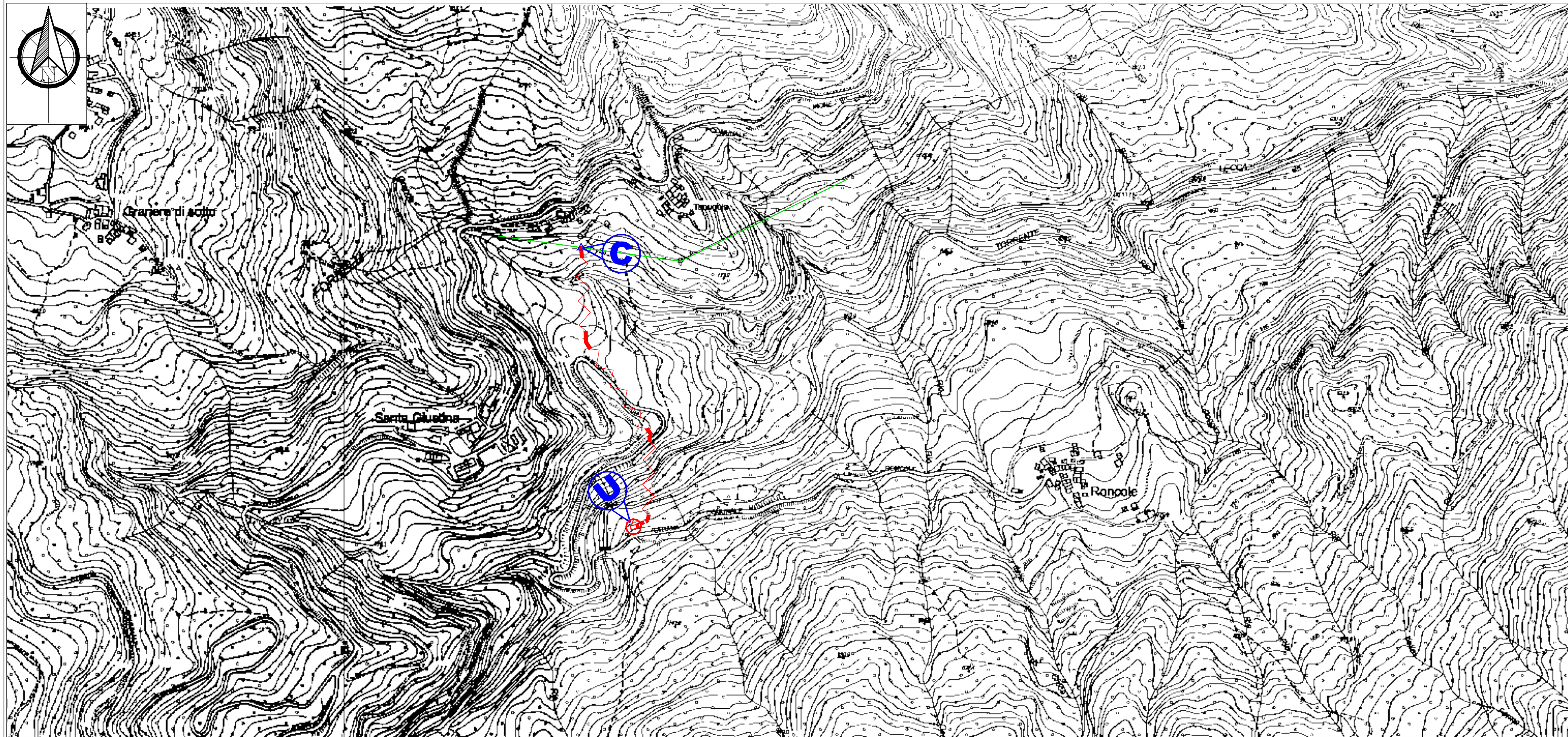
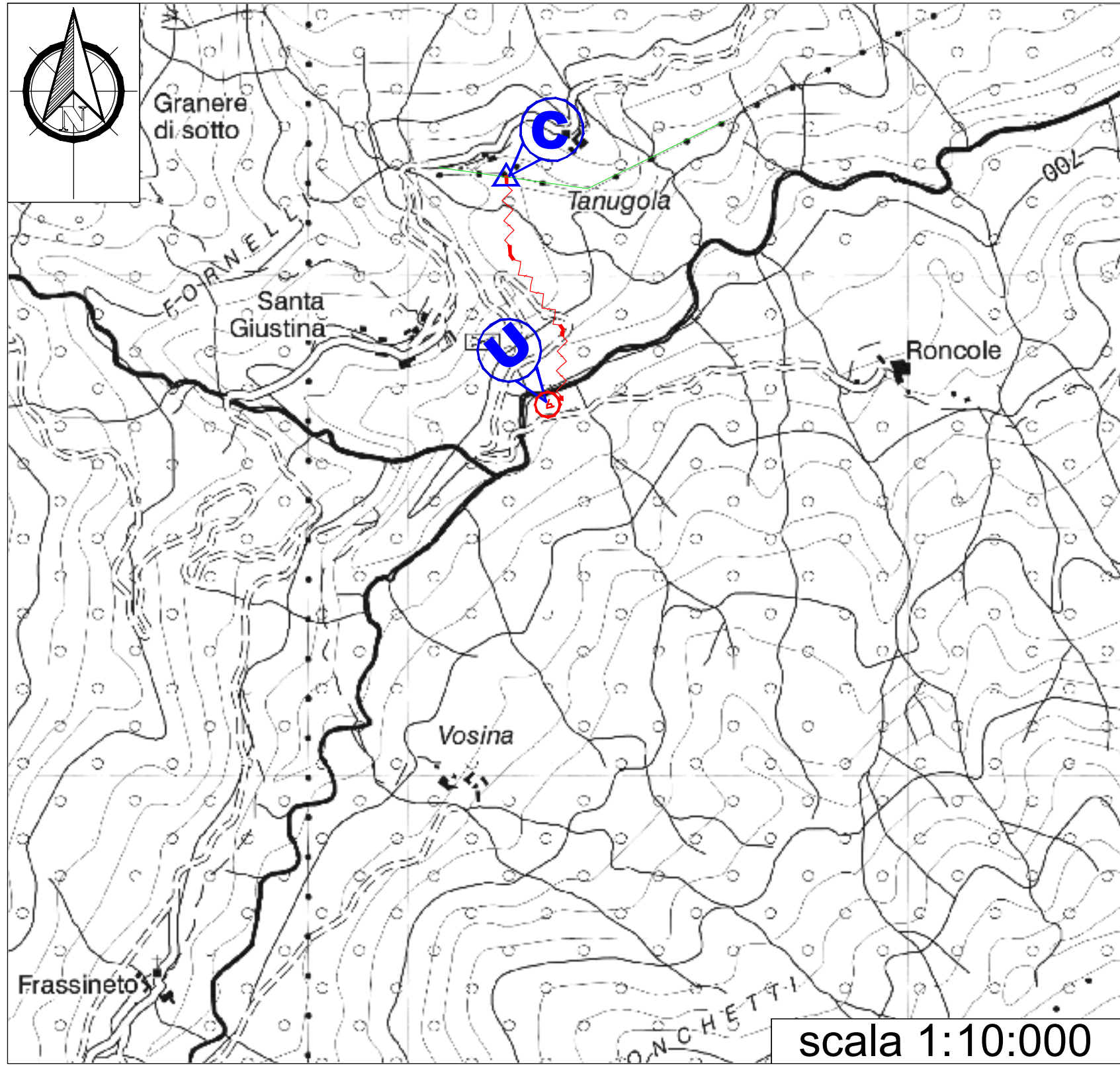
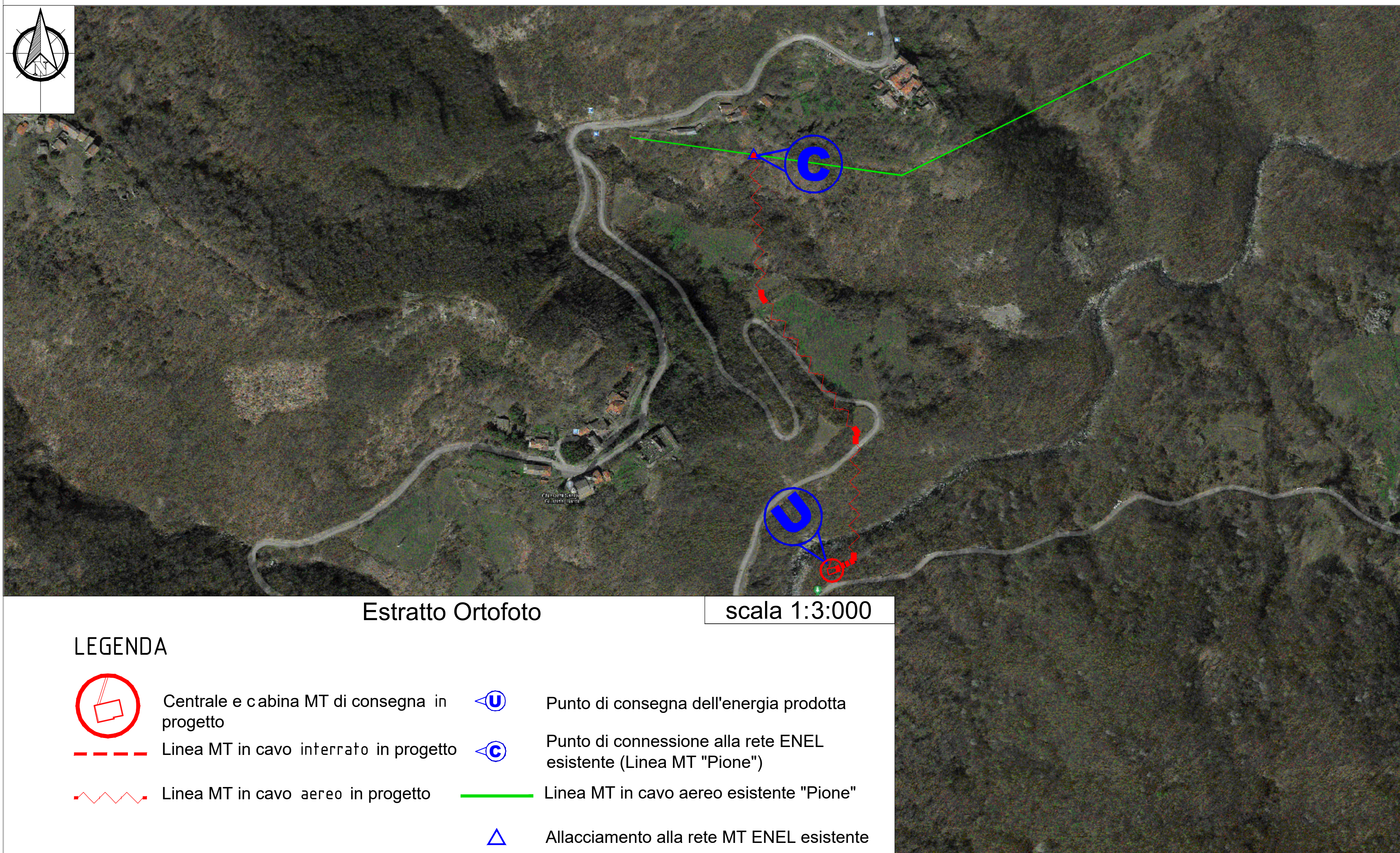


Estratti da tavoletta I.G.M. 1:25.000 (varie scale di ingrandimento)

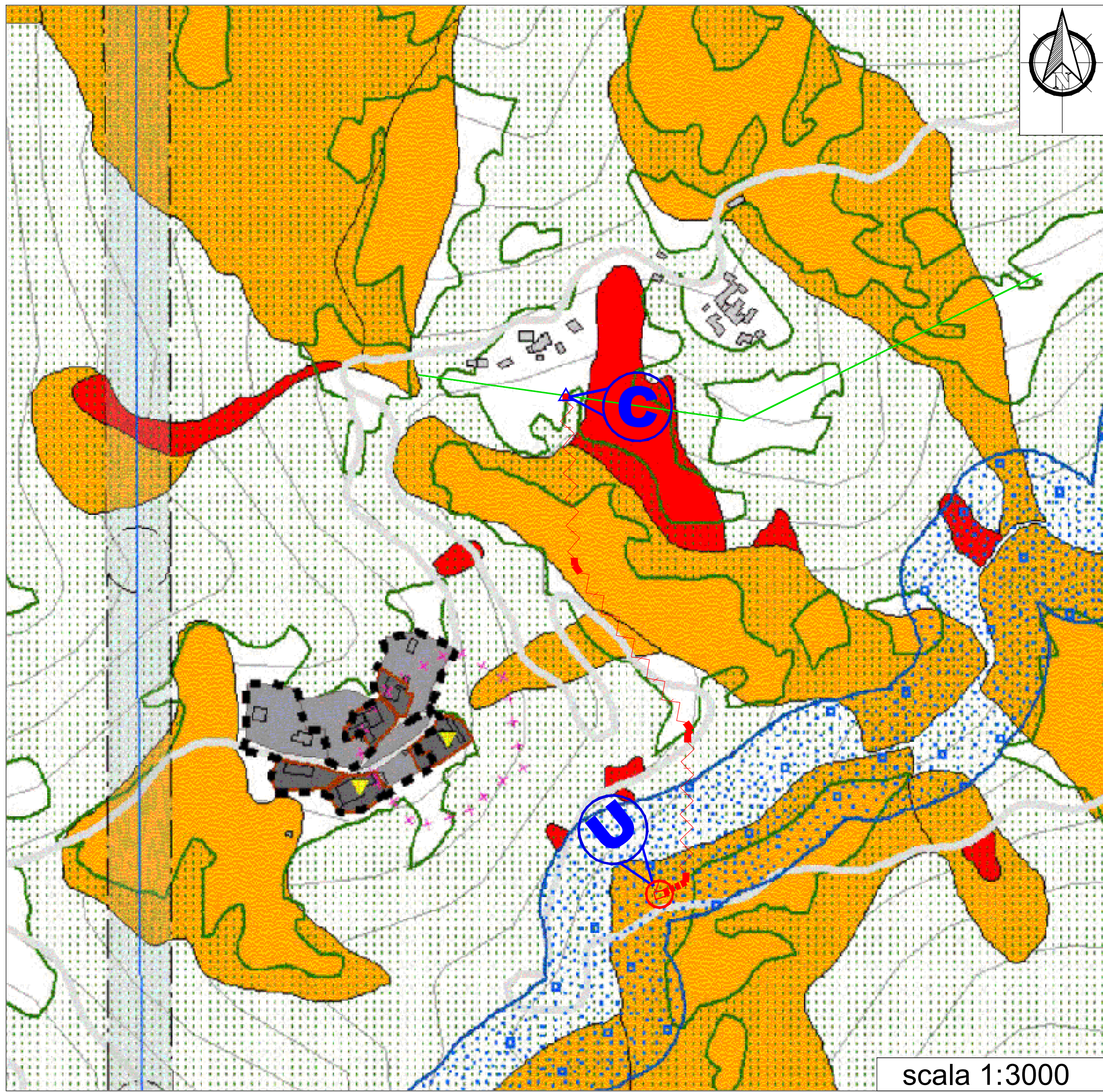


Estratto CTR 1:5.000 Elementi 215044 (scala 1:5.000)

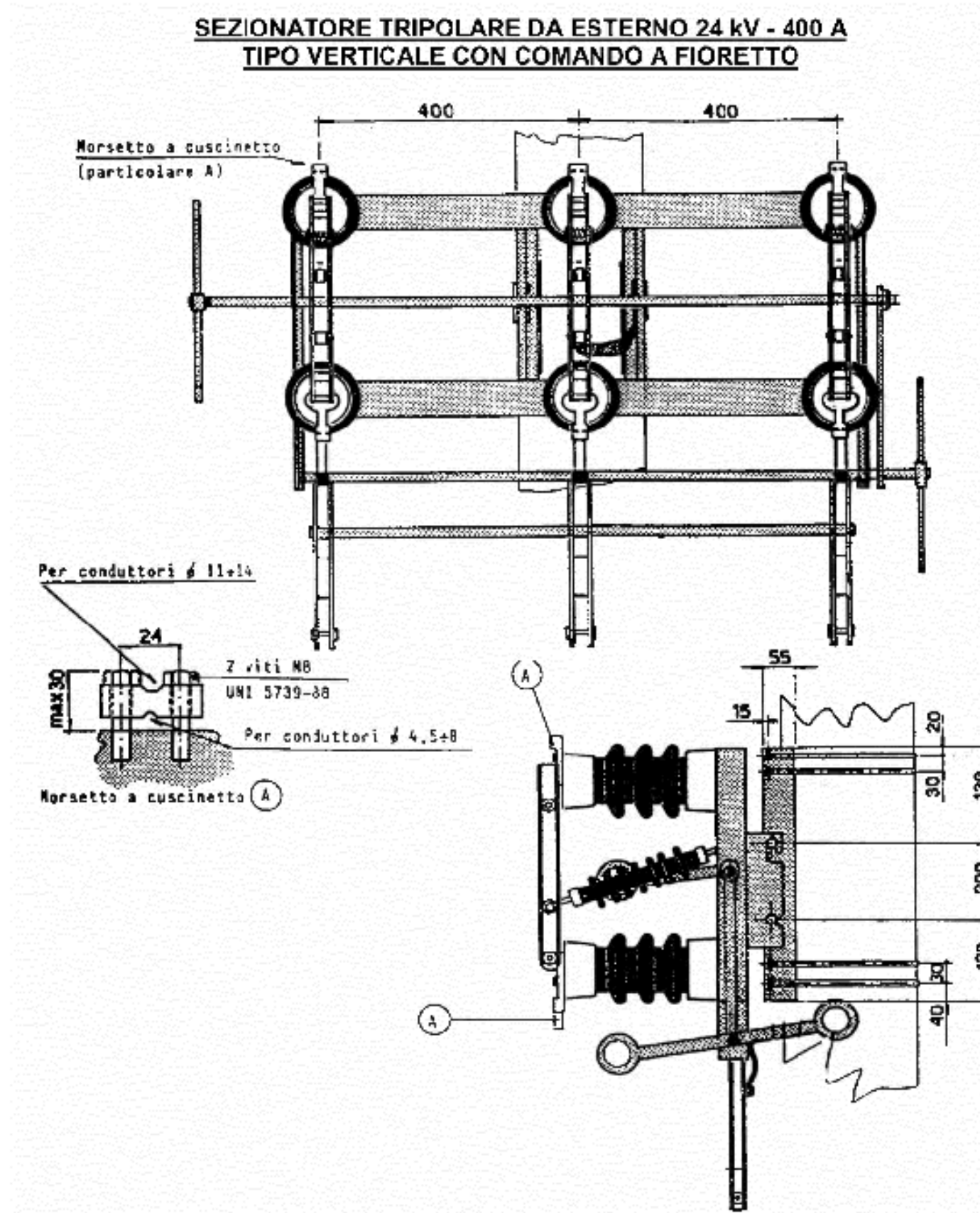
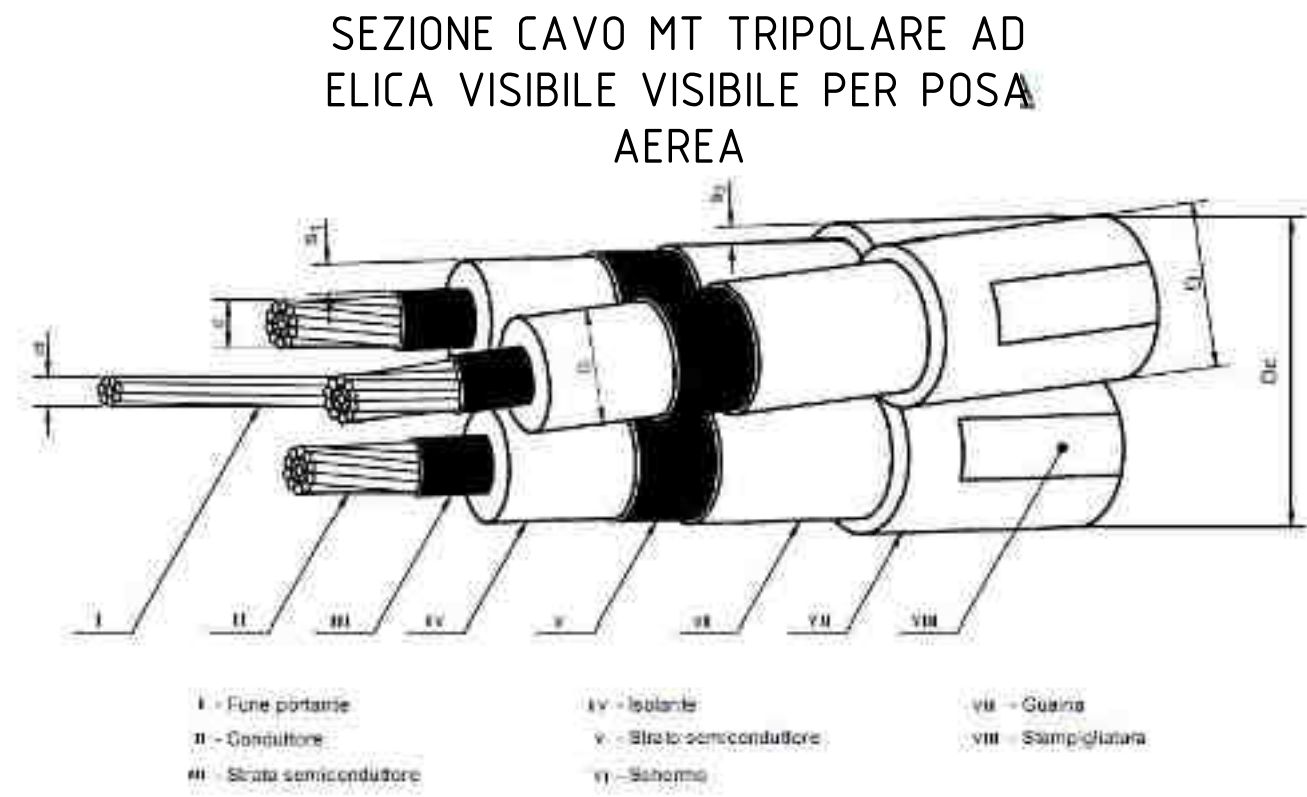


LEGENDA

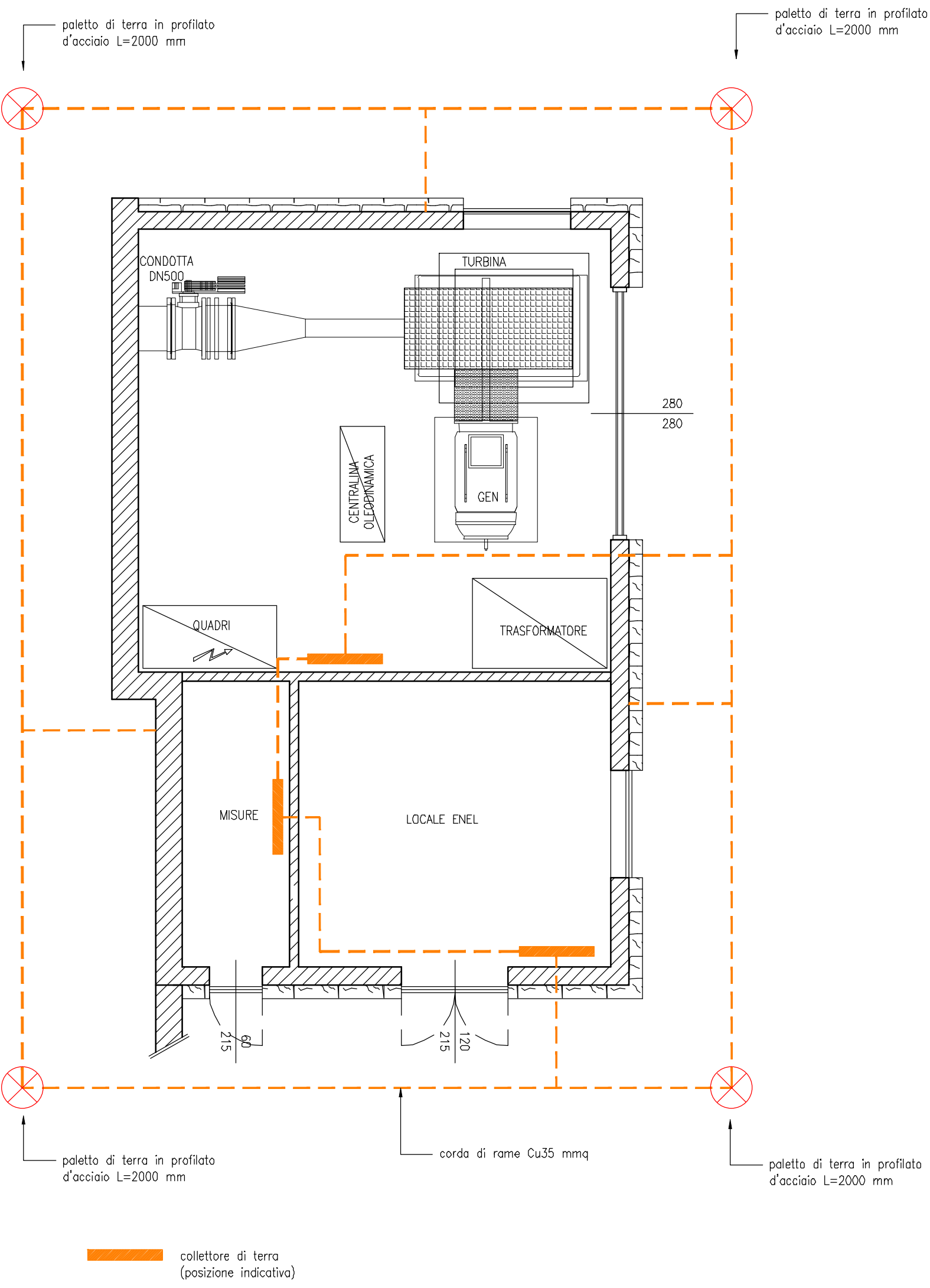
- Centrale e cabina MT di consegna in progetto
- Linea MT in cavo interrato in progetto
- Linea MT in cavo aereo in progetto
- Punto di consegna dell'energia prodotta
- Punto di connessione alla rete ENEL esistente (Linea MT "Pione")
- Linea MT in cavo aereo esistente "Pione"
- Allacciamento alla rete MT ENEL esistente



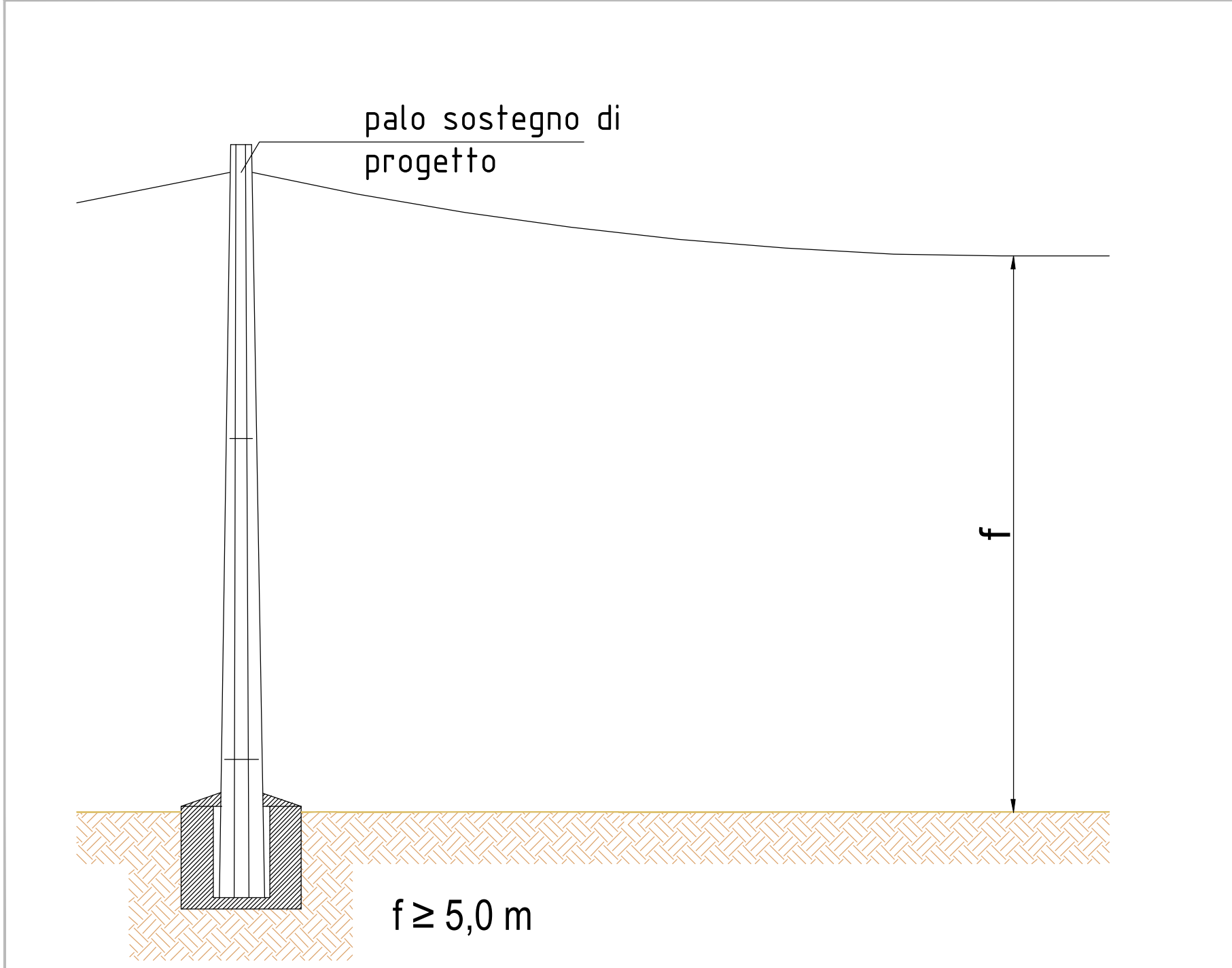
Estratto Tavola 7 PSC -Vincoli, rispetti e tutele. Comune di Bardi



SCHEMA MESSA A TERRA



SCHEMA TIPOLOGICO DI PALO DI SOSTEGNO DI LINEA AEREA MT



Legenda Tavola 7 PSC

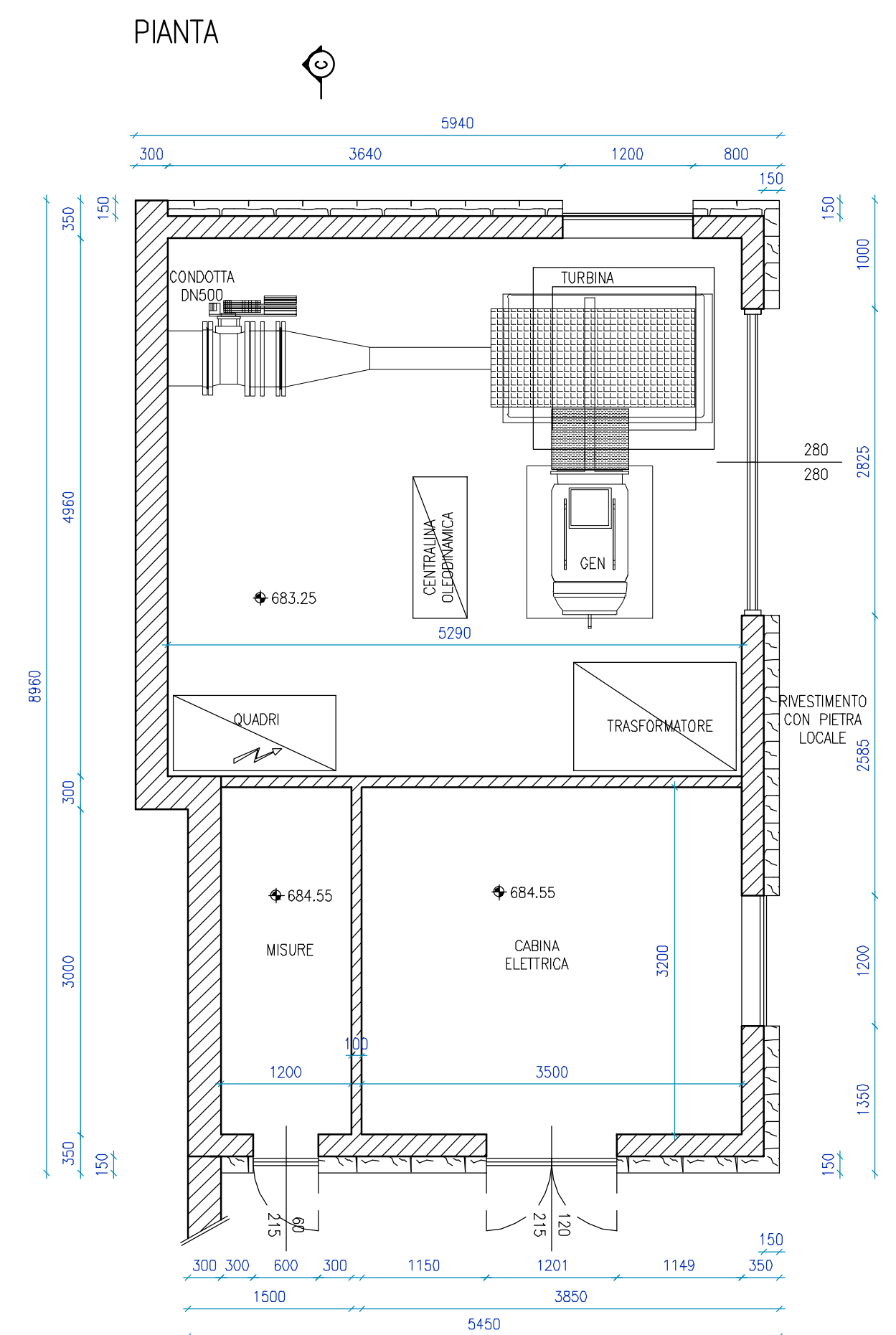
Vincoli

- Rispetto alla viabilità
- Aree di accertata consistenza archeologica
- Rispetto cimiteriale
- Beni vincolati dalla Soprintendenza
- Fascie fluviali
- Fascia A (P.S.F.F. e P.A.I.)
- Fascia B (P.S.F.F. e P.A.I.)
- Fascia C
- Zone di tutela dei caratteri ambientali di laghi, bacini e corsi d'acqua (art.12bis)
- Invasi ed alvei di laghi, bacini e corsi d'acqua (art.12bis)
- Sorgenti
- Fascia di rispetto dei corsi d'acqua meritevoli di tutela

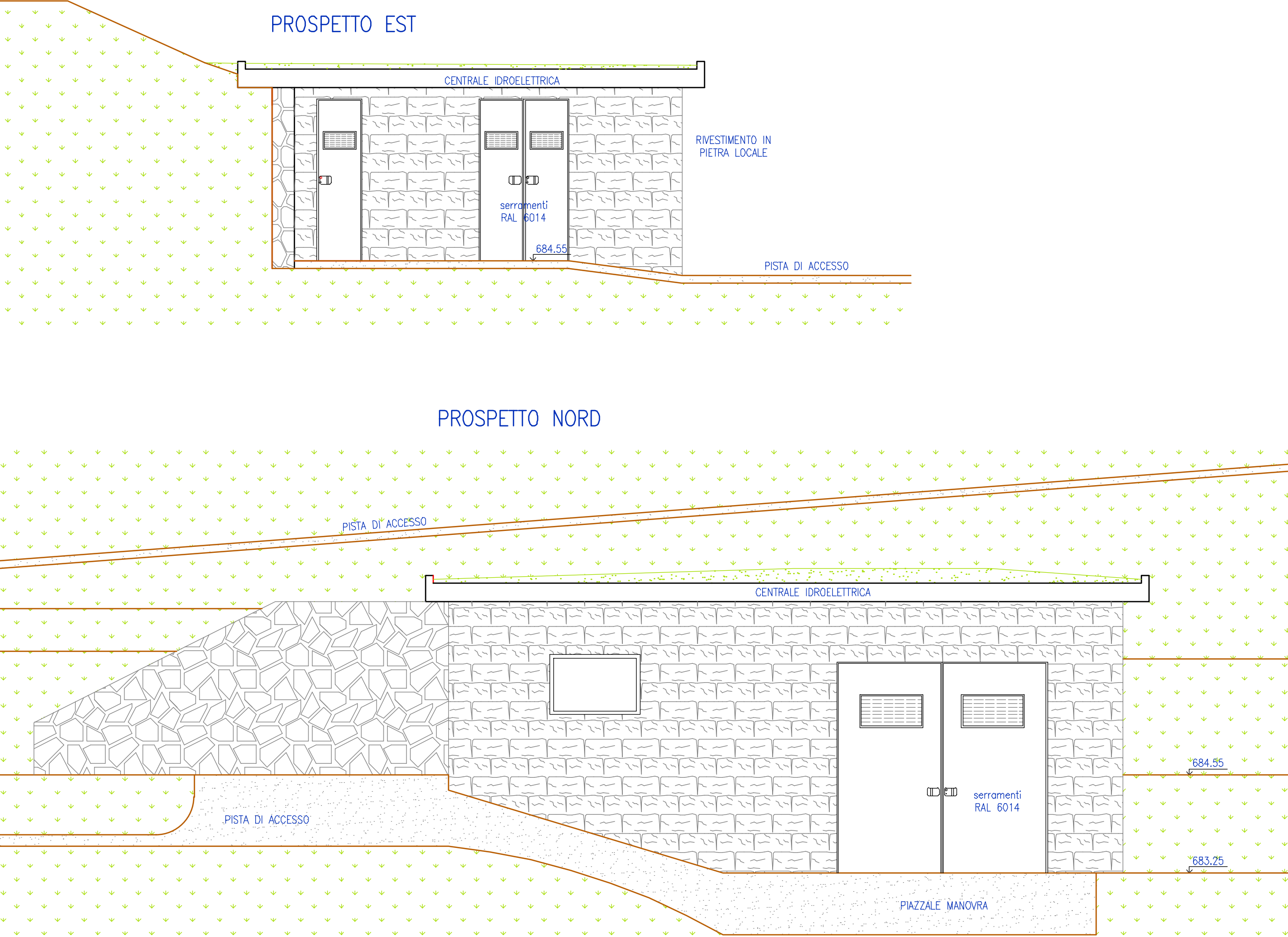
Paesaggio

- Zone di tutela paesaggistica
- Zone di tutela naturalistica
- SIC
- Aree a pericolosità geomorfologica molto elevata
- Aree a pericolosità geomorfologica elevata
- Aree di consolidamento
- Perimetro Art. 13 L.R. 7/12/1978 n.47 comma 2 punto 3
- Bosco
- Usi civili
- Viabilità panoramica
- Rete ciclopedonale e sentieristica esistente
- Rete ciclopedonale e sentieristica di progetto

Locale tecnico cabina e centrale di Produzione - piante (scala 1:50)



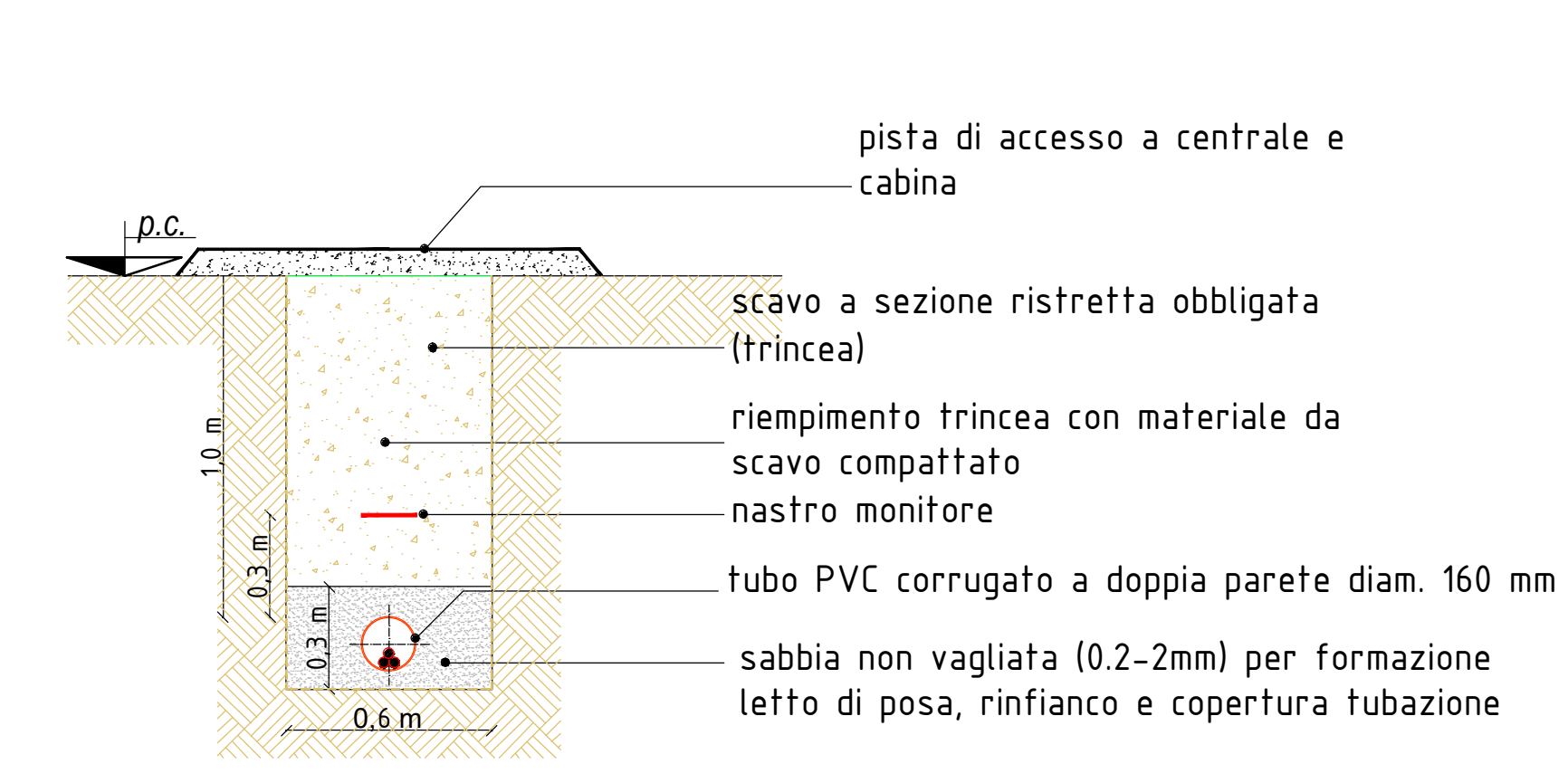
Locale cabina elettrica e centrale - prospetti (scala 1:50)



LEGENDA

- Centrale e cabina MT di consegna in progetto
- Linea MT in cavo aereo in progetto
- Linea MT in cavo interrato in progetto
- Punto di consegna dell'energia prodotta
- Punto di connessione alla rete ENEL esistente (Linea MT "Pione")
- Linea MT in cavo aereo esistente
- Allacciamento alla rete MT ENEL esistente

SEZIONI TIPO DI SCAVO PER POSA CONDUTTORE



IMPIANTO IDROELETTRICO SANTA GIUSTINA Comuni di Bedonia e Bardi Provincia di Parma

Oggetto: Connessione alla rete elettrica impianto di produzione ad acqua fluente - codice di rintracciabilità 265468088

Committente:
Valle dei Mulini S.r.l.

Documentazione di progetto:
Planimetrie di inquadramento, catastale, particolari costruttivi e sezioni tipo

TAV.11

Scale:
INDICATE

FASI ONE COMMESSA	PRESENTAZIONE		REVISIONE 1		REVISIONE 2	
	TRF	Spa	Data	Spa	Data	Spa
Revisione	Gen 2021	TECI				
Verifica	Gen 2021	TECI				
Controllo	Gen 2021	TECI				

