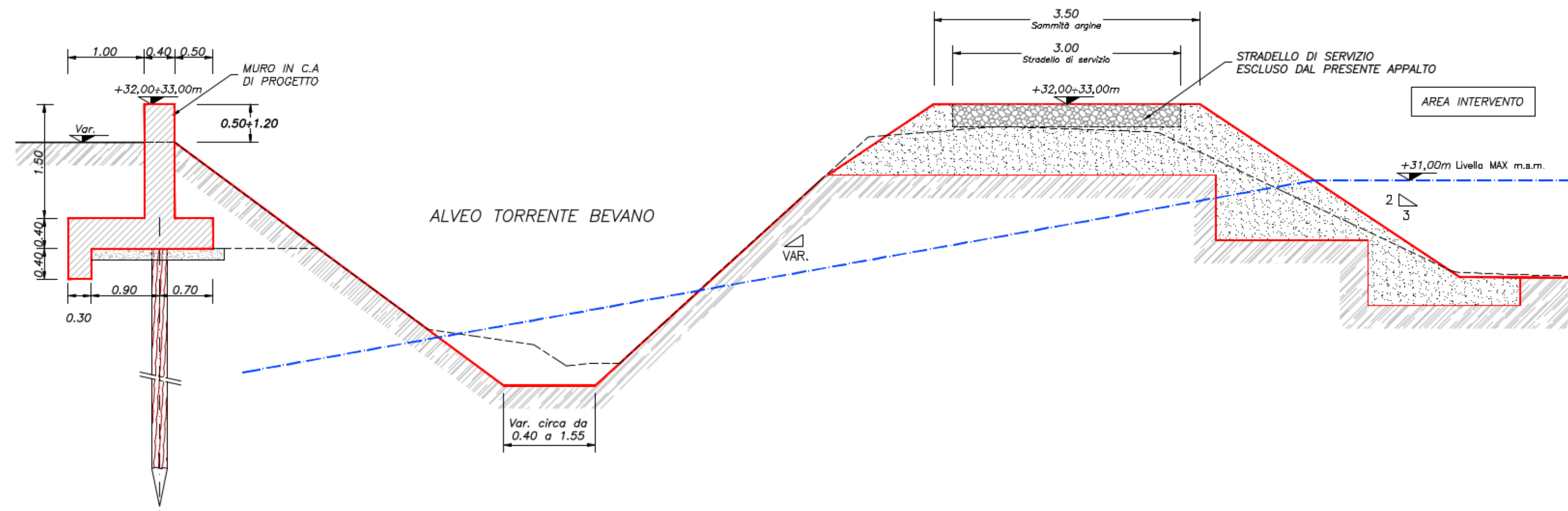


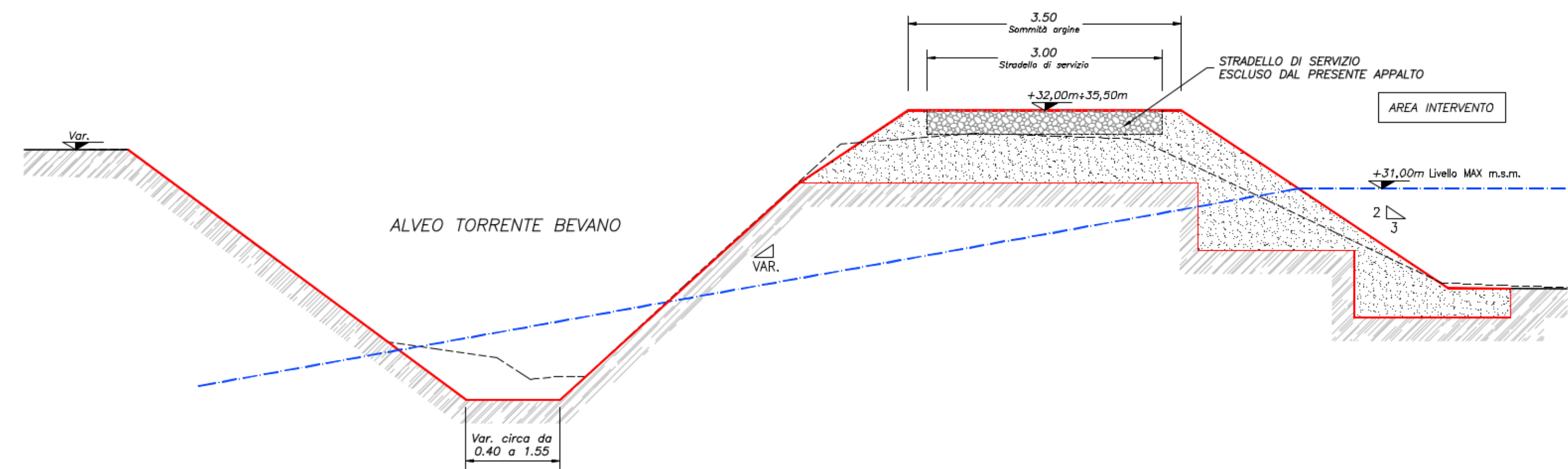
# SEZIONE TIPO "F1"

Scala 1:50



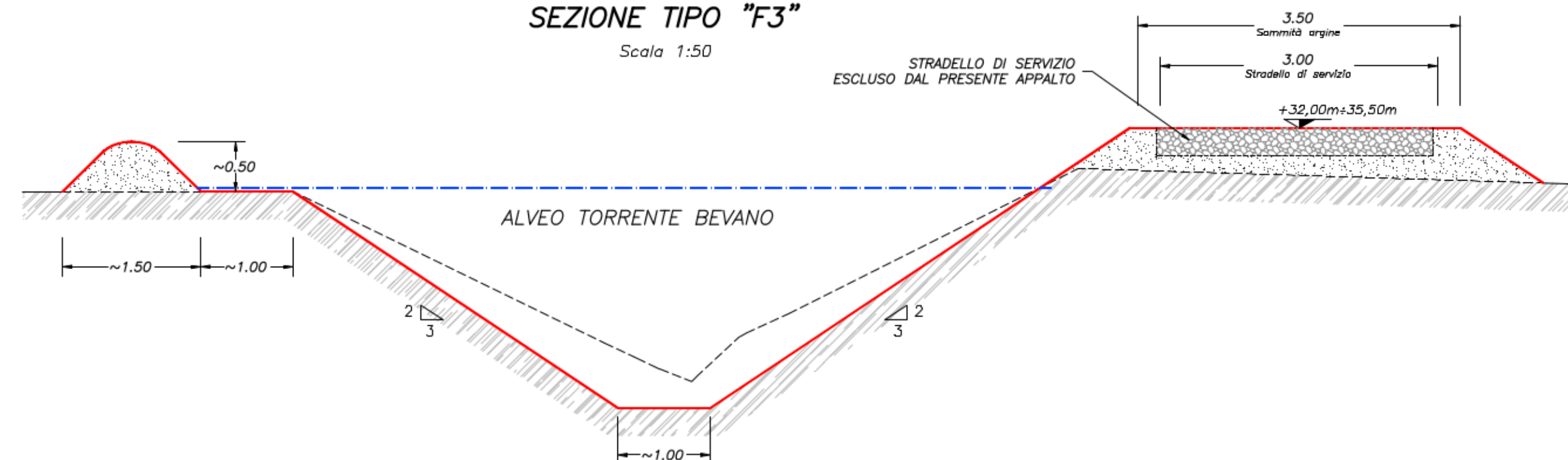
# SEZIONE TIPO "F2"

Scala 1:50



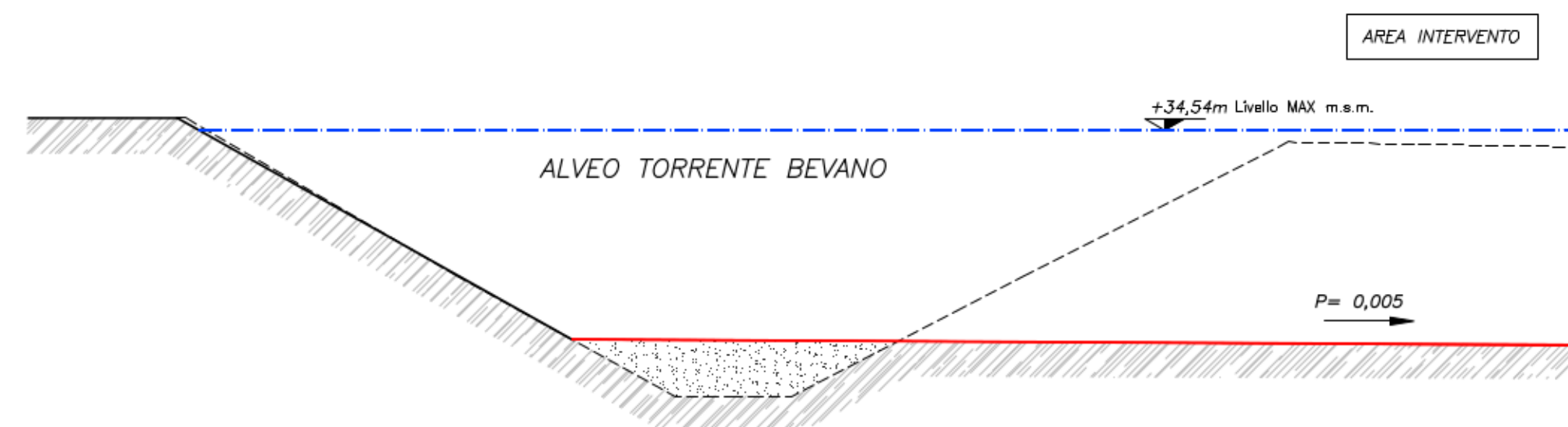
# SEZIONE TIPO "F3"

Scala 1:50



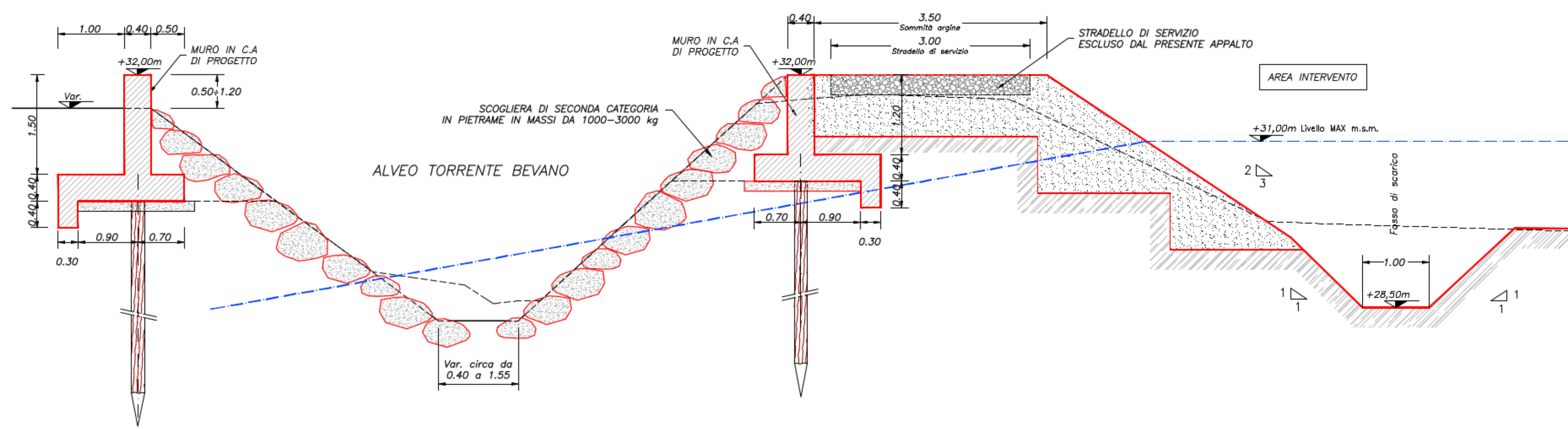
# SEZIONE TIPO "F4"

Scala 1:50



# SEZIONE TIPO "F5"

Scala 1:50



AGENZIA REGIONALE PER LA SICUREZZA TERRITORIALE E LA PROTEZIONE CIVILE  
SERVIZIO AREA ROMAGNA  
AMBITO FORLI' CESENA ASSETTO IDRAULICO SEDE DI FORLI'

Scheda n. RIR45 - 08IR153/G2

**Torrente Bevano - Realizzazione a monte abitato Panighina di casse di decantazione e laminazione con espropriazioni Comune di Bertinoro - CUP: F63B18003010001**



# PROGETTO DEFINITIVO RIPROFILATURA TORRENTE BEVANO 7.3 SEZIONI TIPICHE RIPROFILATURA

Progettisti:

Geom. Fausto Pardolesi Ing. Pietro Azzarone  
Arch. Ciro Pirone Geom. Marco Olivieri  
Geom. Valentina Pantano Geom. Stefano Guardigli

Il Responsabile del  
Procedimento

Ing. Davide Sormani  
DOCUMENTO FIRMATO DIGITALMENTE

Consulenti alla progettazione:

