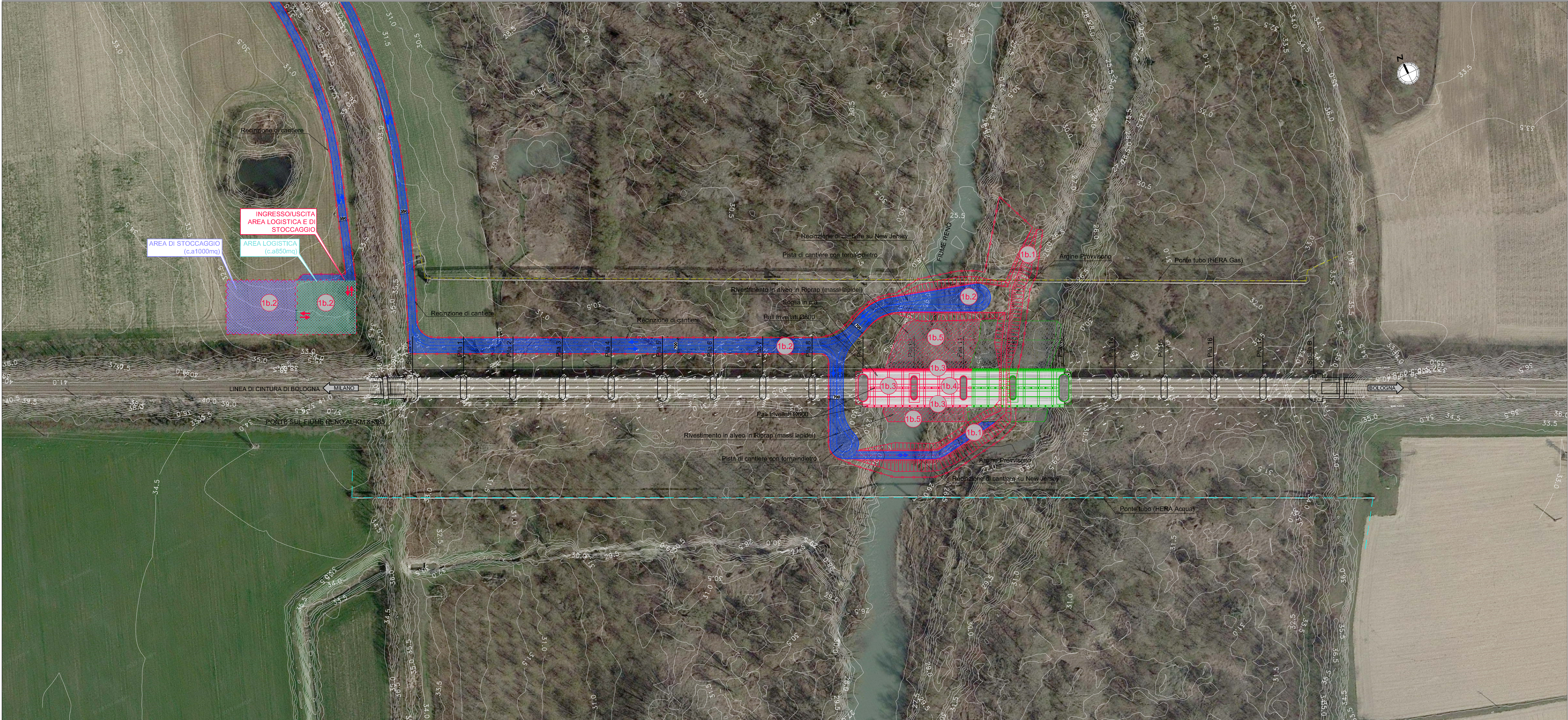


MACROFASE 1b- Lavorazioni in alveo Campate 10 e 11 - Parzializzazione lato DX



FASISTICA:

- 1b.1** Realizzazione dell'argine provvisorio sx per parzializzare il cono d'acqua (in continuità idraulica è garantita sul lato DX sulle campate 12 e 13);
- 1b.2** Installazione Area Logistica e area di Stoccaggio - sx idraulica e Realizzazione pista di cantiere con tornante;detto;
- 1b.3** Scavo/Realizzazione rilevato per arrivare alla quota testa pali: pali trivellati Ø600 a monte e sotto arcate e Ø800 secanti a valle;
- 1b.4** Realizzazione soglia in c.a.;
- 1b.5** Rivelamento in alveo in Riprap (massi lapidei) a valle e a monte.

LEGENDA

- AREA LOGISTICA
- AREA DI STOCCAGGIO
- AREA OPERATIVA DI FASE
- VIABILITA' DI CANTIERE
- RECINZIONE DI CANTIERE
- RECINZIONE DI CANTIERE SU NEW JERSEY
- INGRESSO/USCITA AREA DI CANTIERE
- INTERVENTI DI FASE
- INTERVENTI REALIZZATI NELLE FASI PRECEDENTI

LEGENDASOTTOSRVIZI INTERFERENTI:

- Sottoservizio interferente - Tubo di scarico interrato DE250 in PVC del Consorzio Cave di Bologna
- Tubo di scarico interrato DE250 in PVC del Consorzio Cave di Bologna in dismissione provvisoria

NOTA:

IL PRESENTE ELABORATO È UN ESTRATTO DEL CAPITOLO "5" - CANTIERIZZAZIONE INERENTE LA RISOLUZIONE DELL'INTERFERENZA DEL SOTTOSERVIZIO RELATIVO AL TUBO DI SCARICO INTERRATO IN PVC DE250 DEL CONSORZIO CAVE DI BOLOGNA. PER LA CANTIERIZZAZIONE E LA FASISTICA COMPLETE VED. CAPITOLO "5"

MACROFASE 2a - Lavorazioni in aree esondabili - Dx idraulica e Sx idraulica



FASISTICA:

- 2a.0** Deviazione provvisoria del sottoservizio interferente - Tubo di scarico interrato DE250 in PVC del Consorzio Cave di Bologna
- 2a.1** Realizzazione piste di cantiere e tornante per accesso area esondabile lato dx e sc;
- 2a.2** Scavo/Realizzazione rilevato per arrivare alla quota testa pali: pali trivellati Ø600 a monte e sotto arcate e Ø800 secanti a valle;

COMMITTENTE:

RETE FERROVIARIA ITALIANA S.p.A.
DIREZIONE TERRITORIALE PRODUZIONE DI BOLOGNA

PROGETTAZIONE:

VIA INGEGNERIA S.R.L.
Via Emilia Vecchia, 99
40139 Bologna (BO) Italia
Tel. +39 051 2311441 Fax +39 051 2311500 Email: via@viaingegneria.it

INTERA S.R.L.
Via Cantone, 8
40139 Bologna (BO) Italia
Tel. +39 051 2311441 Fax +39 051 2311500 Email: intera@intera.it

A.A.SOGGETTO TECNICO: S.O. INGEGNERIA - DIREZIONE TERRITORIALE PRODUZIONE BOLOGNA

PROGETTO DEFINITIVO

Linea di Cintura di Bologna
Ponte sul fiume Reno al Km 8+383
Messa in sicurezza con risagomatura, impermeabilizzazione e risanamento

Elaborati Grafici
Risoluzione sottoservizio interferente - (Scarico Tubo PVC DE250)

SCALA
Foglio 1 di 1

PROGETTO/ANNO
SOTTOPR.
LIVELLO
NOME DOC.
PROGR.OP.
FASE FUNZ.
NO SISTEMA
NUMERAZ.

Revis.	Descrizione	Progettista	Data	Verificato	Data	Approvato	Data	Autore	Data
A	Prima emissione	M. Di Girolamo	03/03/2020	C. Minelli	03/03/2020	M. Uccellatori	03/03/2020	E. Lelli	03/03/2020
B	Revisione	M. Di Girolamo	24/09/2021	C. Minelli	24/09/2021	M. Uccellatori	24/09/2021	E. Lelli	24/09/2021
-	-	-	-	-	-	-	-	-	-
-	-	-	-	-	-	-	-	-	-

POSIZIONE	LINEA	SEDE TECN.	NOME DOC.	NUMERAZ.
ARCHIVIO	L 1 0 1	T R 4 2 3 7	T S P N	
Verificato e trasmesso	Data	Convalidato	Data	Archiviato