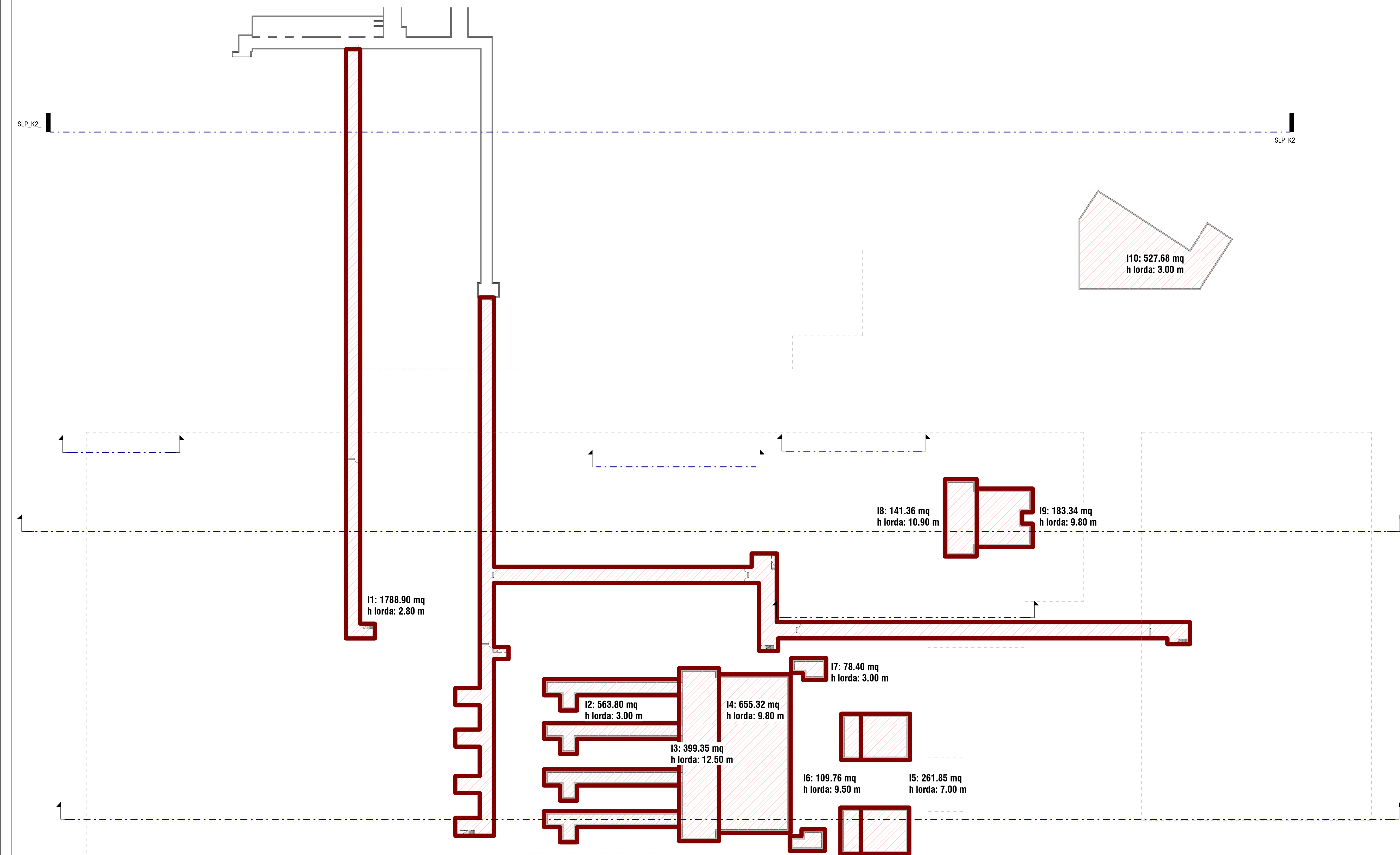
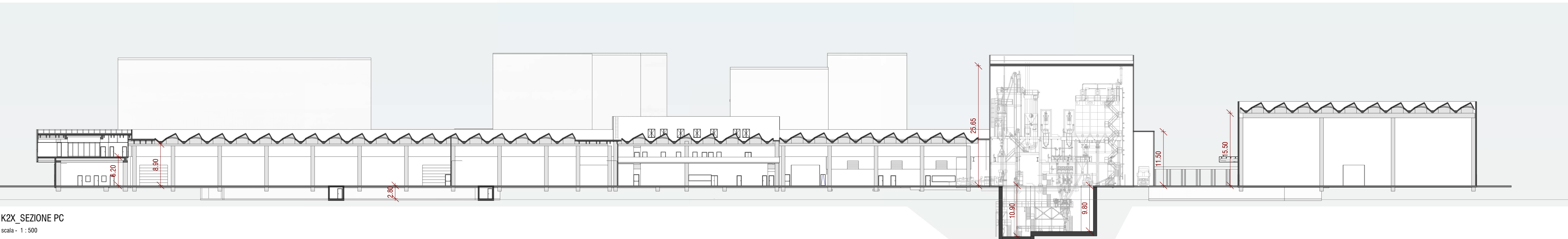
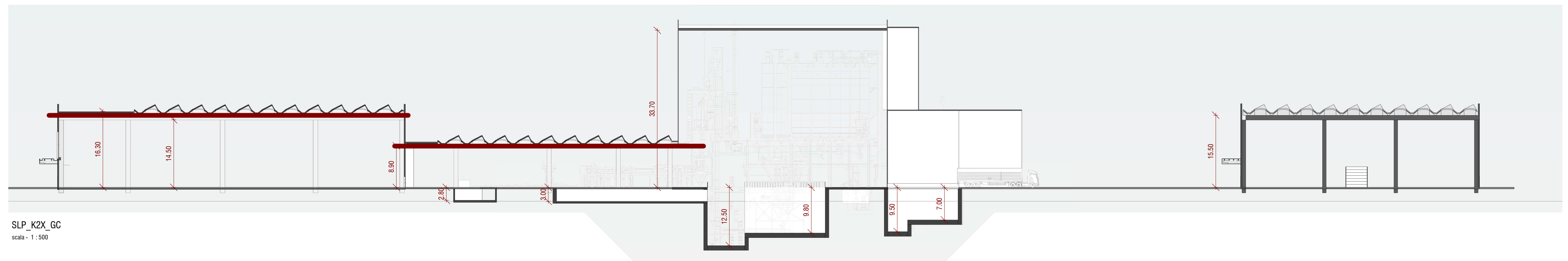


STABILIMENTO K2X-PQ: 19136.51 mq



STABILIMENTO K2X-PQ: 4709.76 mq



#### RIEPILOGO STABILIMENTO K2X PIANO INTERRATO

PORZIONE	ST (mq)	ALTEZZA LORDA (m)	VOLUME PARZIALE (mc)
I1	1788.90	2.80	5008.92
I2	563.80	3.00	1691.40
I3	399.35	12.50	4991.88
I4	655.32	9.80	6422.14
I5	261.85	7.00	1832.95
I6	109.76	9.50	1042.72
I7	78.40	3.00	235.20
I8	141.36	10.90	1540.82
I9	183.34	9.80	1786.73
I10	527.68	3.00	1583.04
TOTALI	4709.76		28145.81

#### RIEPILOGO STABILIMENTO K2X PIANO TERRA

PORZIONE	ST (mq)	ALTEZZA LORDA (m)	VOLUME PARZIALE (mc)
B	11171.26	8.90	99424.21
B1	302.98	6.20	1878.48
MIA	3319.70	15.50	51455.35
GC	2228.73	33.70	75108.20
PC	803.05	26.80	21521.74
H1	198.46	11.50	2282.29
H2	1112.33	14.80	16462.48
TOTALI	19136.51		268132.75

#### RIEPILOGO MAGAZZINO MATERIE PRIME MP

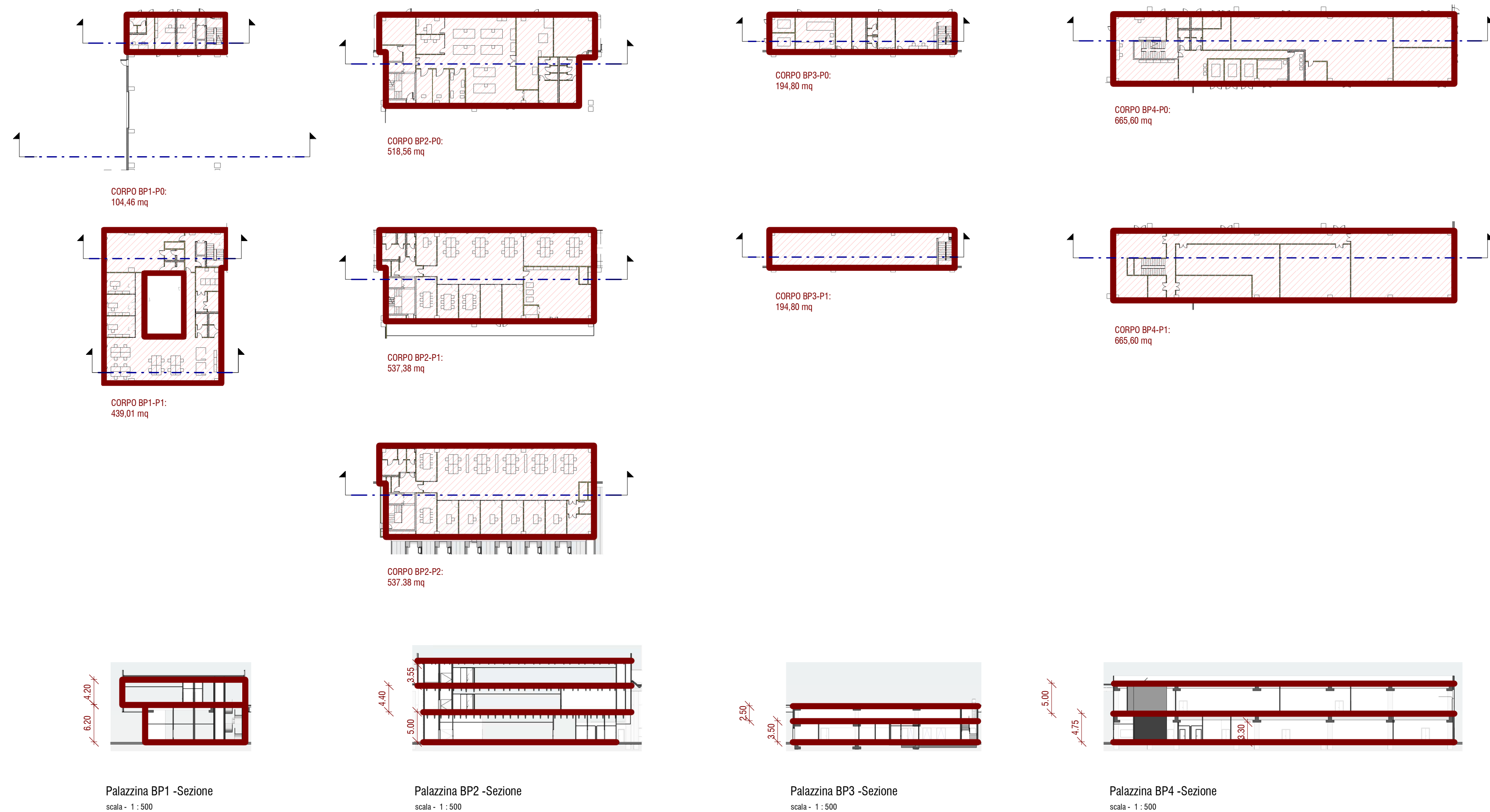
PIANO	ST (mq)	ALTEZZA LORDA (m)	VOLUME PARZIALE (mc)
B1 - INTERRATO	-	-	-
P0 - TERRA	4578.81	15.50	70971.56
P1 - PRIMO	-	-	-
P2 - SECONDO	-	-	-
VOLUME TOTALE			70971.56

#### LEGENDA

SUPERFICIE INTERESSATA DAL CALCOLO

#### RIEPILOGO

EDIFICIO	SUPERFICIE TOTALE (mq)	VOLUME TOTALE (mc)
STABILIMENTO K2X	27741.48	311294.57
MAGAZZINO ESTERNO MP	4578.81	70971.56
AMBIAMENTO STABILIMENTO K2	810.89	7216.92
TEST LAB	5128.16	25006.13
TETTOIA CARRELLI ELEVATORI	113.50	510.75
TETTOIA MOCK UP	-	-
TOTALI	38072.84	414999.93



#### RIEPILOGO CORPO BP1

PIANO	ST (mq)	ALTEZZA LORDA (m)	VOLUME PARZIALE (mc)
B1 - INTERRATO	-	-	-
P0 - TERRA	104.46	6.20	647.65
P1 - PRIMO	439.01	4.20	1843.84
P2 - SECONDO	-	-	-
TOTALI	543.47		2491.49

#### RIEPILOGO CORPO BP2

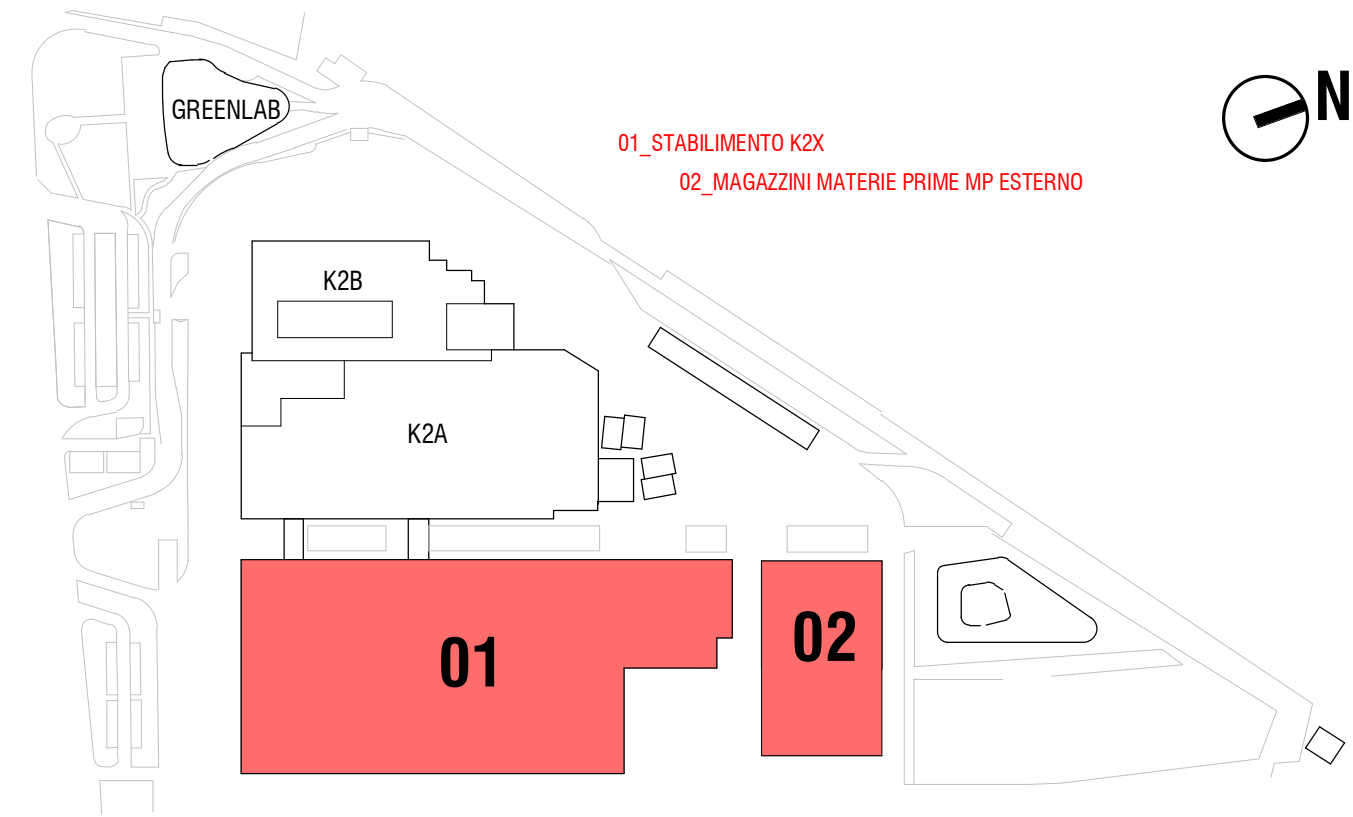
PIANO	ST (mq)	ALTEZZA LORDA (m)	VOLUME PARZIALE (mc)
B1 - INTERRATO	-	-	-
P0 - TERRA	518.56	5.00	2592.95
P1 - PRIMO	537.38	4.40	2364.47
P2 - SECONDO	537.38	3.55	1907.70
TOTALI	1638.94		6865.12

#### RIEPILOGO CORPO BP3

PIANO	ST (mq)	ALTEZZA LORDA (m)	VOLUME PARZIALE (mc)
B1 - INTERRATO	-	-	-
P0 - TERRA	194.80	3.50	681.80
P1 - PRIMO	194.80	2.50	487.00
P2 - SECONDO	-	-	-
TOTALI	389.60		1168.80

#### RIEPILOGO CORPO BP4

PIANO	ST (mq)	ALTEZZA LORDA (m)	VOLUME PARZIALE (mc)
B1 - INTERRATO	-	-	-
P0 - TERRA	665.00	4.75	3161.60
P1 - PRIMO	665.00	5.00	3328.00
P2 - SECONDO	-	-	-
TOTALI	1331.2		6489.60



**SITO K2X KERAKOLL**  
in Sassuolo e Fiorano Modenese (MO)  
Provvedimento Autorizzativo Unico Regionale (PAUR)  
ai sensi della L.R. 4/2018



**POLITECNICA**  
BUILDING FOR HUMANS  
GRUPPO  
Sede Legale  
Via dell'Artigianato 9  
41049 Sassuolo (MO)  
Tel. +39 059 38 60 27 Fax. +39 059 38 60 87  
info@politecnica.it

**RESPONSABILI DI PROGETTO**  
Ing. Andrea Del Corral (Politecnica)  
Arch. Stefano Maffei (Politecnica)  
Ing. Achille Corrado Gasconini (Politecnica)  
**PROGETTO ARCHITETTONICO**  
Ing. Achille Corrado Gasconini (Politecnica)  
**URBANISTICA**  
Arch. Maria Cristina Freggi (Politecnica)  
**PREVENZIONE INCENDI**  
Ing. Massimo Pavesi (Politecnica)  
Ing. Guido Bocchi (Politecnica)  
**PROGETTO IMPIANTI MECCANICI**  
Ing. Marco Bazzucchi (Politecnica)  
Ing. Marcello Gualco (Politecnica)  
**PROGETTO IMPIANTI ELETTRICI E SPECIALI**  
Ing. Francesco Gasparini (Politecnica)  
Ing. Francesco Frassonzi (Politecnica)  
**PROGETTO IDRAULICA, OPERE ESTERNE E INFRASTRUTTURE**  
Ing. Stefano Ripoli (Politecnica)  
Ing. Alessandro Cecchini (Politecnica)  
**PROGETTO STRUTTURE**  
Ing. Gianmario Casarini (GdGrup)  
Ing. Marco Cosentino (GdGrup)  
Ing. Giovanni De Bello (GdGrup)  
Ing. Guido Reggiani (GdGrup)  
**COORDINAMENTO SICUREZZA IN PROGETTAZIONE**  
Ing. Gianmario Casarini (GdGrup)

**COLLABORATORI**  
Arch. Luca Magagnoli (Politecnica)  
Arch. Luca Magagnoli (Politecnica)  
Arch. Anna Giusti (Politecnica)  
Ing. Marco Bazzucchi (Politecnica)  
Ing. Massimo Pavesi (Politecnica)  
Ing. Nicola Sadini (Politecnica)  
Ing. Saverio Merli (Politecnica)  
Ing. Alessandro Fumai (Politecnica)  
Ing. Marco Cosentino (GdGrup)  
Ing. Giovanni De Bello (GdGrup)  
Ing. Guido Reggiani (GdGrup)  
Ing. Michele Franchini (GdGrup)  
Arch. Chiara Lencioni (GdGrup)

**ELABORATO**  
OPERE URBANISTICHE  
VERIFICA DEI PARAMETRI URBANISTICI  
**VERIFICA ST E VOLUME TOT. K2X E MAGAZZINO MP ESTERNO**

**99\_PU\_H004\_20**  
P. OPERA DISCIPLINA DOC. E PROG. FASE REV.  
02 99\_PU\_H004\_20\_5079 5079 1:500 A0+

**PROVA**  
02 99\_PU\_H004\_20\_5079 5079 1:500 A0+  
01 99\_PU\_H004\_20\_5079 5079 1:500 A0+  
02 99\_PU\_H004\_20\_5079 5079 1:500 A0+  
03 99\_PU\_H004\_20\_5079 5079 1:500 A0+  
04 99\_PU\_H004\_20\_5079 5079 1:500 A0+  
05 99\_PU\_H004\_20\_5079 5079 1:500 A0+  
06 99\_PU\_H004\_20\_5079 5079 1:500 A0+  
07 99\_PU\_H004\_20\_5079 5079 1:500 A0+  
08 99\_PU\_H004\_20\_5079 5079 1:500 A0+  
09 99\_PU\_H004\_20\_5079 5079 1:500 A0+  
10 99\_PU\_H004\_20\_5079 5079 1:500 A0+  
11 99\_PU\_H004\_20\_5079 5079 1:500 A0+  
12 99\_PU\_H004\_20\_5079 5079 1:500 A0+  
13 99\_PU\_H004\_20\_5079 5079 1:500 A0+  
14 99\_PU\_H004\_20\_5079 5079 1:500 A0+  
15 99\_PU\_H004\_20\_5079 5079 1:500 A0+  
16 99\_PU\_H004\_20\_5079 5079 1:500 A0+  
17 99\_PU\_H004\_20\_5079 5079 1:500 A0+  
18 99\_PU\_H004\_20\_5079 5079 1:500 A0+  
19 99\_PU\_H004\_20\_5079 5079 1:500 A0+  
20 99\_PU\_H004\_20\_5079 5079 1:500 A0+  
21 99\_PU\_H004\_20\_5079 5079 1:500 A0+  
22 99\_PU\_H004\_20\_5079 5079 1:500 A0+  
23 99\_PU\_H004\_20\_5079 5079 1:500 A0+  
24 99\_PU\_H004\_20\_5079 5079 1:500 A0+  
25 99\_PU\_H004\_20\_5079 5079 1:500 A0+  
26 99\_PU\_H004\_20\_5079 5079 1:500 A0+  
27 99\_PU\_H004\_20\_5079 5079 1:500 A0+  
28 99\_PU\_H004\_20\_5079 5079 1:500 A0+  
29 99\_PU\_H004\_20\_5079 5079 1:500 A0+  
30 99\_PU\_H004\_20\_5079 5079 1:500 A0+  
31 99\_PU\_H004\_20\_5079 5079 1:500 A0+  
32 99\_PU\_H004\_20\_5079 5079 1:500 A0+  
33 99\_PU\_H004\_20\_5079 5079 1:500 A0+  
34 99\_PU\_H004\_20\_5079 5079 1:500 A0+  
35 99\_PU\_H004\_20\_5079 5079 1:500 A0+  
36 99\_PU\_H004\_20\_5079 5079 1:500 A0+  
37 99\_PU\_H004\_20\_5079 5079 1:500 A0+  
38 99\_PU\_H004\_20\_5079 5079 1:500 A0+  
39 99\_PU\_H004\_20\_5079 5079 1:500 A0+  
40 99\_PU\_H004\_20\_5079 5079 1:500 A0+  
41 99\_PU\_H004\_20\_5079 5079 1:500 A0+  
42 99\_PU\_H004\_20\_5079 5079 1:500 A0+  
43 99\_PU\_H004\_20\_5079 5079 1:500 A0+  
44 99\_PU\_H004\_20\_5079 5079 1:500 A0+  
45 99\_PU\_H004\_20\_5079 5079 1:500 A0+  
46 99\_PU\_H004\_20\_5079 5079 1:500 A0+  
47 99\_PU\_H004\_20\_5079 5079 1:500 A0+  
48 99\_PU\_H004\_20\_5079 5079 1:500 A0+  
49 99\_PU\_H004\_20\_5079 5079 1:500 A0+  
50 99\_PU\_H004\_20\_5079 5079 1:500 A0+  
51 99\_PU\_H004\_20\_5079 5079 1:500 A0+  
52 99\_PU\_H004\_20\_5079 5079 1:500 A0+  
53 99\_PU\_H004\_20\_5079 5079 1:500 A0+  
54 99\_PU\_H004\_20\_5079 5079 1:500 A0+  
55 99\_PU\_H004\_20\_5079 5079 1:500 A0+  
56 99\_PU\_H004\_20\_5079 5079 1:500 A0+  
57 99\_PU\_H004\_20\_5079 5079 1:500 A0+  
58 99\_PU\_H004\_20\_5079 5079 1:500 A0+  
59 99\_PU\_H004\_20\_5079 5079 1:500 A0+  
60 99\_PU\_H004\_20\_5079 5079 1:500 A0+  
61 99\_PU\_H004\_20\_5079 5079 1:500 A0+  
62 99\_PU\_H004\_20\_5079 5079 1:500 A0+  
63 99\_PU\_H004\_20\_5079 5079 1:500 A0+  
64 99\_PU\_H004\_20\_5079 5079 1:500 A0+  
65 99\_PU\_H004\_20\_5079 5079 1:500 A0+  
66 99\_PU\_H004\_20\_5079 5079 1:500 A0+  
67 99\_PU\_H004\_20\_5079 5079 1:500 A0+  
68 99\_PU\_H004\_20\_5079 5079 1:500 A0+  
69 99\_PU\_H004\_20\_5079 5079 1:500 A0+  
70 99\_PU\_H004\_20\_5079 5079 1:500 A0+  
71 99\_PU\_H004\_20\_5079 5079 1:500 A0+  
72 99\_PU\_H004\_20\_5079 5079 1:500 A0+  
73 99\_PU\_H004\_20\_5079 5079 1:500 A0+  
74 99\_PU\_H004\_20\_5079 5079 1:500 A0+  
75 99\_PU\_H004\_20\_5079 5079 1:500 A0+  
76 99\_PU\_H004\_20\_5079 5079 1:500 A0+  
77 99\_PU\_H004\_20\_5079 5079 1:500 A0+  
78 99\_PU\_H004\_20\_5079 5079 1:500 A0+  
79 99\_PU\_H004\_20\_5079 5079 1:500 A0+  
80 99\_PU\_H004\_20\_5079 5079 1:500 A0+  
81 99\_PU\_H004\_20\_5079 5079 1:500 A0+  
82 99\_PU\_H004\_20\_5079 5079 1:500 A0+  
83 99\_PU\_H004\_20\_5079 5079 1:500 A0+  
84 99\_PU\_H004\_20\_5079 5079 1:500 A0+  
85 99\_PU\_H004\_20\_5079 5079 1:500 A0+  
86 99\_PU\_H004\_20\_5079 5079 1:500 A0+  
87 99\_PU\_H004\_20\_5079 5079 1:500 A0+  
88 99\_PU\_H004\_20\_5079 5079 1:500 A0+  
89 99\_PU\_H004\_20\_5079 5079 1:500 A0+  
90 99\_PU\_H004\_20\_5079 5079 1:500 A0+  
91 99\_PU\_H004\_20\_5079 5079 1:500 A0+  
92 99\_PU\_H004\_20\_5079 5079 1:500 A0+  
93 99\_PU\_H004\_20\_5079 5079 1:500 A0+  
94 99\_PU\_H004\_20\_5079 5079 1:500 A0+  
95 99\_PU\_H004\_20\_5079 5079 1:500 A0+  
96 99\_PU\_H004\_20\_5079 5079 1:500 A0+  
97 99\_PU\_H004\_20\_5079 5079 1:500 A0+  
98 99\_PU\_H004\_20\_5079 5079 1:500 A0+  
99 99\_PU\_H004\_20\_5079 5079 1:500 A0+  
100 99\_PU\_H004\_20\_5079 5079 1:500 A0+