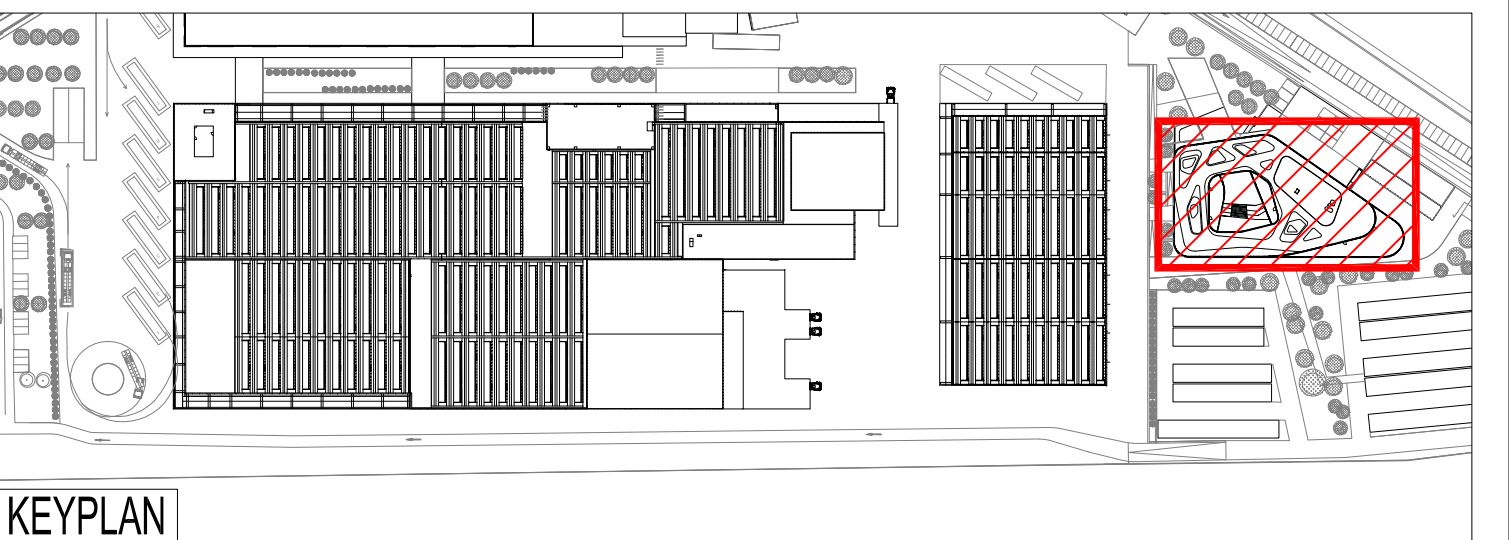


LEGENDA SIMBOLI GRAFICI			
SIMBOLO	DESCRIZIONE	SIMBOLO	DESCRIZIONE
	QUADRO ELETTRICO		TRASFORMATORE
	RISULTATO ARRIVO LINEA MEDIA TENSIONE		CELLI MT
	SOCORENTORE ENERGIA ELETTRICA		RIFASATORE
	ESTRATTORE A PARETE		CONVOLCO A PAVIMENTO 50x50cm PER LINEE MEDIA TENSIONE
	CANALI IN PVC FLEX DOPPIA PARETE CORRUGATI ESTERNAMENTE E LISI INTERNAMENTE 40x40 PER DISTRIBUZIONE E.E. E LINEE MEDIA TENSIONE		CANALE CHIUSA IN ACCIAIO ZINCATO PER DISTRIBUZIONE ENERGIA ELETTRICA (DIMENSIONE INDICATA NELL'ELABORATO)
	CANALE CHIUSA IN ACCIAIO ZINCATO PER DISTRIBUZIONE IMPIANTI SPECIALI (DIMENSIONE INDICATA NELL'ELABORATO)		CANALE CHIUSA IN ACCIAIO ZINCATO PER DISTRIBUZIONE IMPIANTI SPECIALI (DIMENSIONE INDICATA NELL'ELABORATO)
	RACK TRASMISSIONE DATI		MONTANTE / CALATA

**NOTE:**  
1) L'EFFETTIVA ALTEZZA DI INSTALLAZIONE DELLE CANALIZZAZIONI DOVRA' ESSERE VERIFICATA IN FASE ESECUTIVA IN BASE ALLA STRUTTURA DELLA PALAZZINA SERVIZI



COMMITTEE:  
**KERAKOLL S.p.A**  
Via dell'Artigianato 9  
41049 Sassuolo (MO)

**SITO K2X KERAKOLL**  
in Sassuolo e Fiorano Modenese (MO)  
**Provvedimento Autorizzativo Unico Regionale (PAUR)**  
ai sensi della L.R. 4/2018

**POLITECNICA**  
BUILDING FOR HUMANS

SEDE LEGALE:  
Via Galvani 225 - 41124 Modena - Italy  
Tel. +39 059 26127 Fax. +39 059 31 88 87  
info@politecnica.it www.politecnica.it

**GROUP**  
INGEGNERIA

SEDE LEGALE:  
Via Nervi 10 - 41049 Fiorano - MO - 41043 Cantello di Fornelle - Italy  
Tel. +39 059 512551

**RESPONSABILE DI PROGETTO**  
Arch. Andrea Dal Cerro (Politecnica)

**PROGETTO ARCHITETTONICO**  
Arch. Stefano Maffei (Politecnica)  
Ing. Arch. Corrado Giacobazzi (Politecnica)

**URBANISTICA**  
Arch. Maria Cristina Fregni (Politecnica)

**PREVENZIONE INCENDI**  
Ing. Massimo Fiorini (Politecnica)  
Ing. Giulio Bechi (Politecnica)

**PROGETTO IMPIANTI MECCANICI**  
Ing. Marco Balestrazzi (Politecnica)  
Ing. Marcello Gusso (Politecnica)

**PROGETTO IMPIANTI ELETTRICI E SPECIALI**  
Ing. Federico Gasparini (Politecnica)  
Arch. Luca Braglia (Politecnica)  
Arch. Anna Giusti (Politecnica)  
Ing. Marco Bazzani (Politecnica)  
Ing. Marco Carandini (Politecnica)  
Ing. Stefano Ripari (Politecnica)  
Ing. Alessandro Cecchelli (Politecnica)

**INFRASTRUTTURE**  
Ing. Stefano Ripari (Politecnica)  
Ing. Alessandro Cecchelli (Politecnica)

**PROGETTO STRUTTURE**  
Ing. Gandomenico Cassanelli (CGroup)  
Ing. Marco Cesaroni (CGroup)  
Geom. Gaetano De Bartolo (CGroup)  
Ing. Giulia Meglioli (CGroup)

**COORDINAMENTO SICUREZZA IN PROGETTAZIONE**  
Ing. Gandomenico Cassanelli (CGroup)

**COLLABORATORI**  
Arch. Luca Magnani (Politecnica)  
Arch. Luca Braglia (Politecnica)  
Arch. Anna Giusti (Politecnica)  
Ing. Marco Bazzani (Politecnica)  
Ing. Marco Carandini (Politecnica)  
Ing. Massimo Roberto (Politecnica)  
P.L. Andrea Menditto (Politecnica)  
Ing. Nicolo Savino (Politecnica)  
Ing. Sara Merelli (Politecnica)  
Ing. Alessandro Romel (Politecnica)  
Ing. Marco Cordin (Politecnica)  
Arch. Irene Cogliandro (Politecnica)  
Ing. Valeria Prandi (CGroup)  
Ing. Fabio Santangelo (CGroup)  
Ing. Michele Attila (CGroup)  
Ing. Michele Franchini (CGroup)  
Arch. Chiara Lenzotti (CGroup)

PALAZZINA SERVIZI, PIANO INTERRATO - DISTRIBUZIONE VIE CAVI PRINCIPALI E QUADRI ELETTRICI