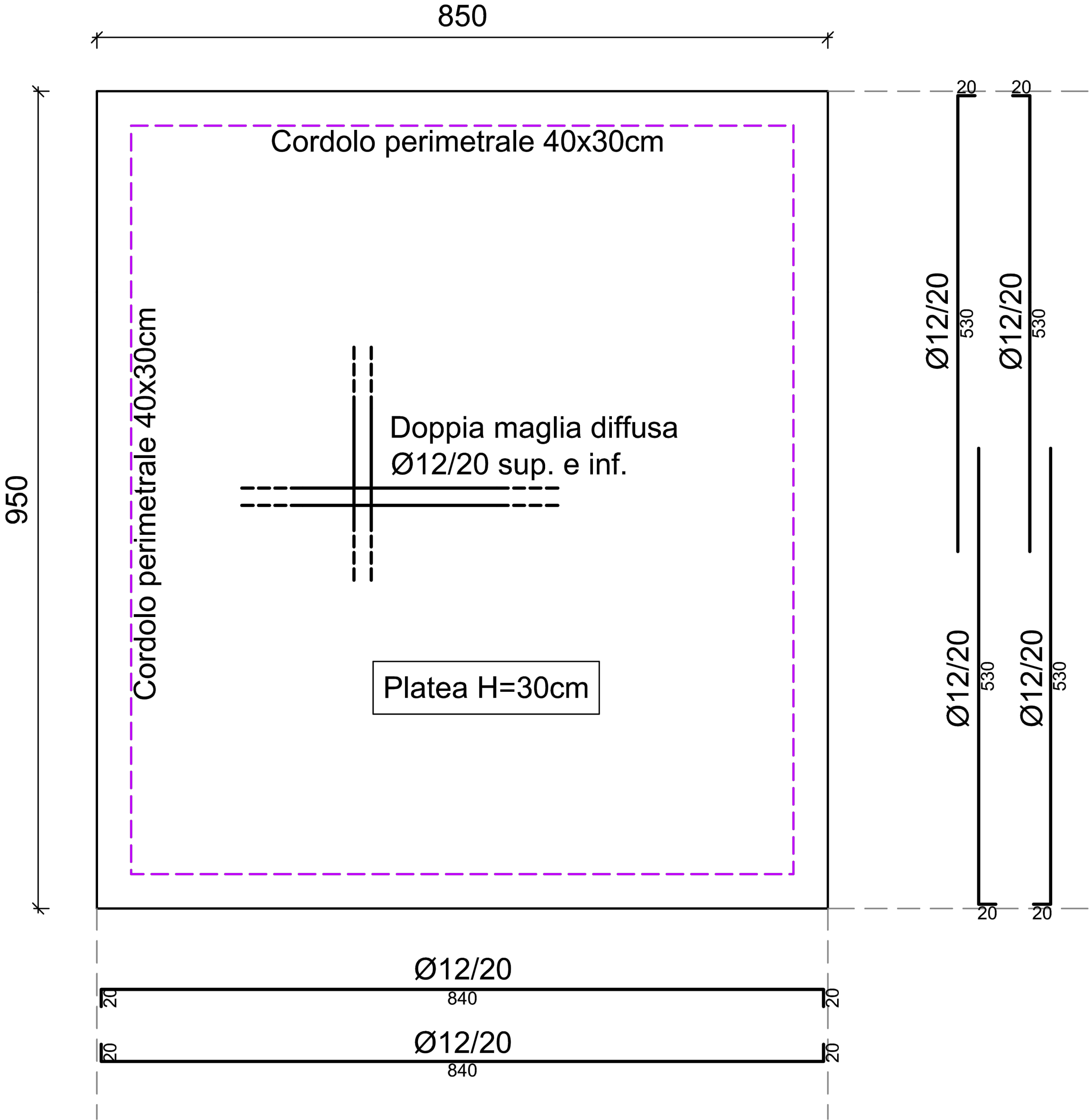
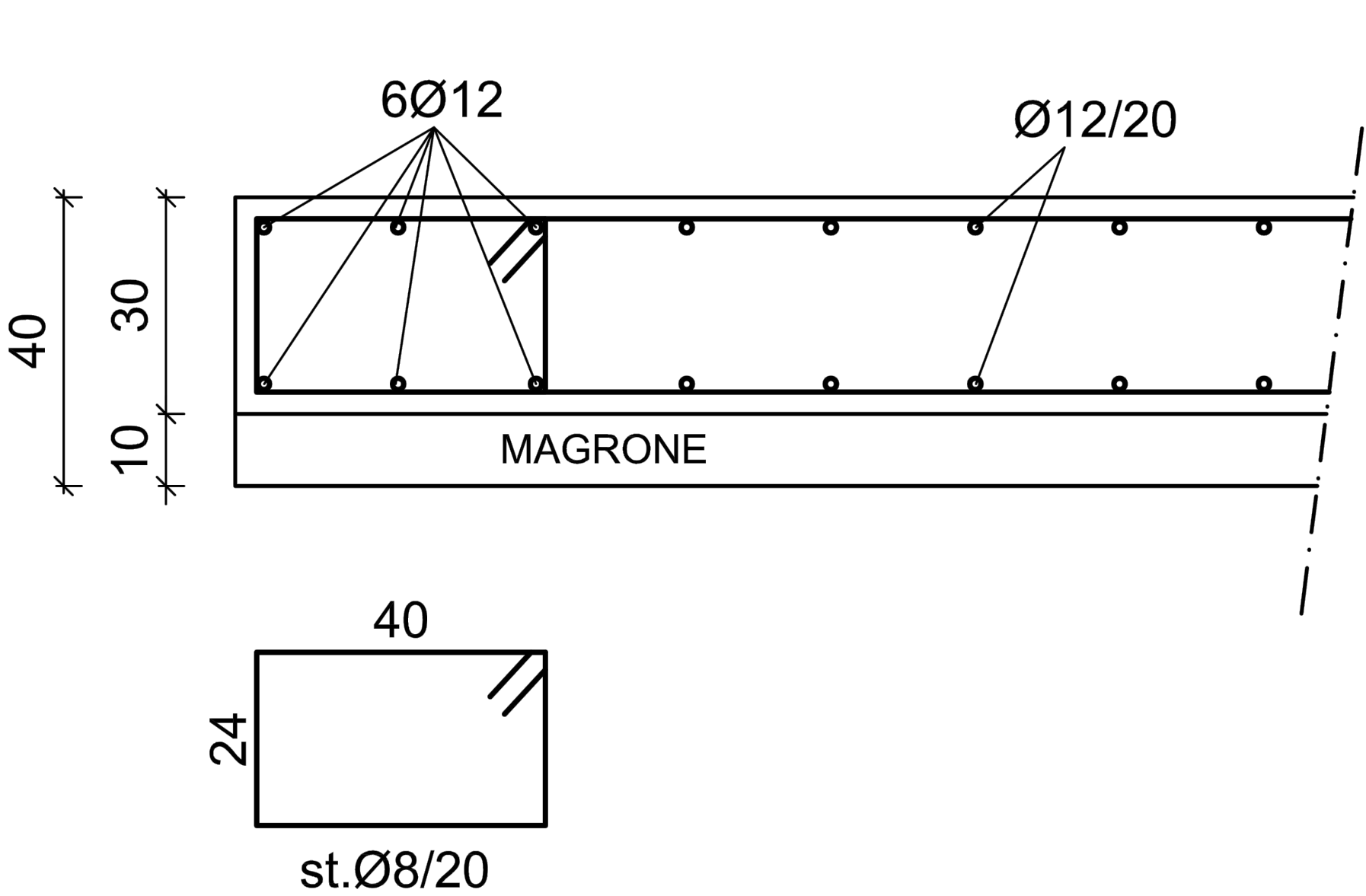


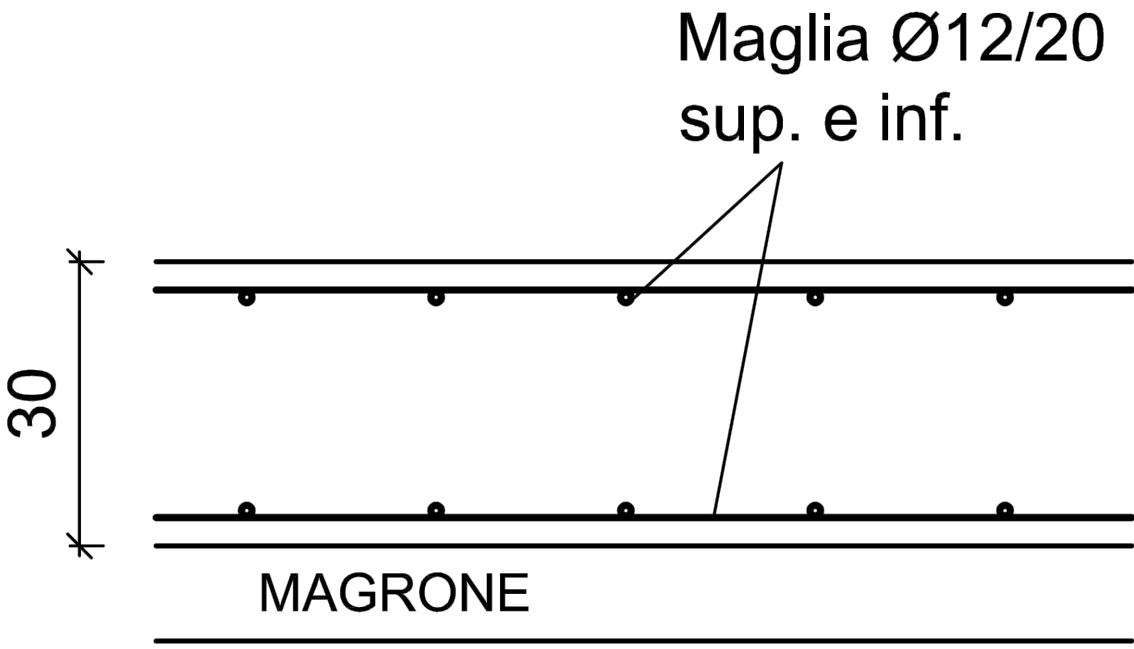
PIANTA PLATEA - SCALA 1:40



SEZIONE CORDOLO PLATEA - SCALA 1:10



SEZIONE PLATEA - SCALA 1:10



INDICAZIONI SUI MATERIALI

**CALCESTRUZZO**  
Strutture di fondazione in terreni non aggressivi

Opera: Calcestruzzo C25/30  
Classe di esposizione: XC2  
Copriferro: 50 mm

**ACCIAIO PER ARMATURA C.A.**

Reti e Tralicci: B450A  
Armature da barre o rotolo: B450C

**Lagosanto 1 S.R.L.**  
Via Leonardo da Vinci 12  
39100 BOLZANO  
P. IVA 03119000218

Rev	Aggiornamento	Note	Data
4			
3			
2			
1			
0	EMISSIONE	STRUTTURE	04/04/2022

**START ENGINEERING srl**  
Via per Rovato, 29/C - 25030 ERBUSCO (BS)  
E-mail: info@starteng.it - mail PEC: startengineering@pec.it

APPROVATO:  
1 MB  
2  
3  
4

STATO: ITALIACITTA': ERBUSCO

COMMITTENTE:  
Lagosanto 1 srl  
via Leonardo Da Vinci, 12 - 39100 Bolzano (BZ)

UBICAZIONE INTERVENTO:  
via Valmana, sn - 44022 Comacchio (FE)

OGGETTO: Impianto per la produzione energia elettrica da fonte solare - "LAGOSANTO1"

DESCRIZIONE:  
Indicazioni sui materiali: Platea di fondazione

JOB N°  
01-FVCOM1

SCALA: -

TAVOLA N°  
**01**