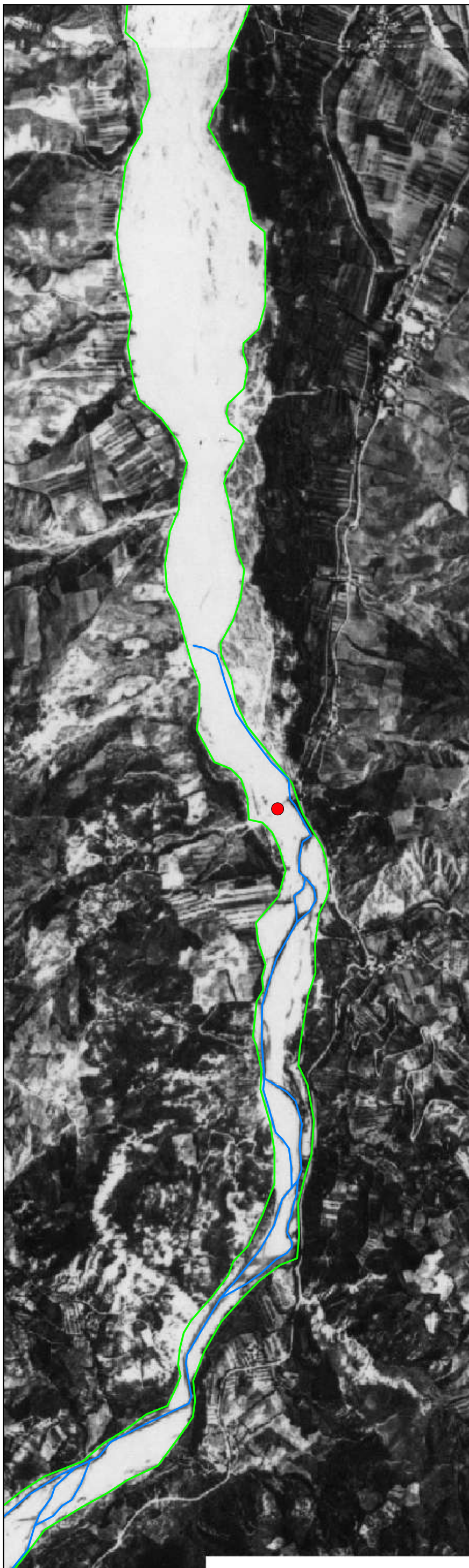
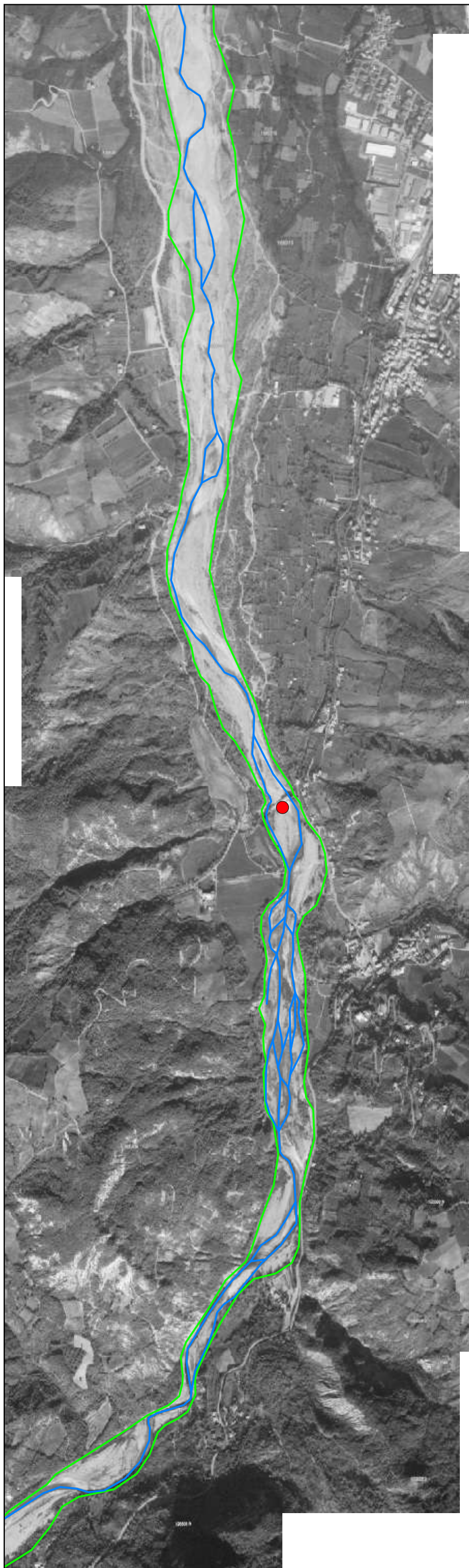


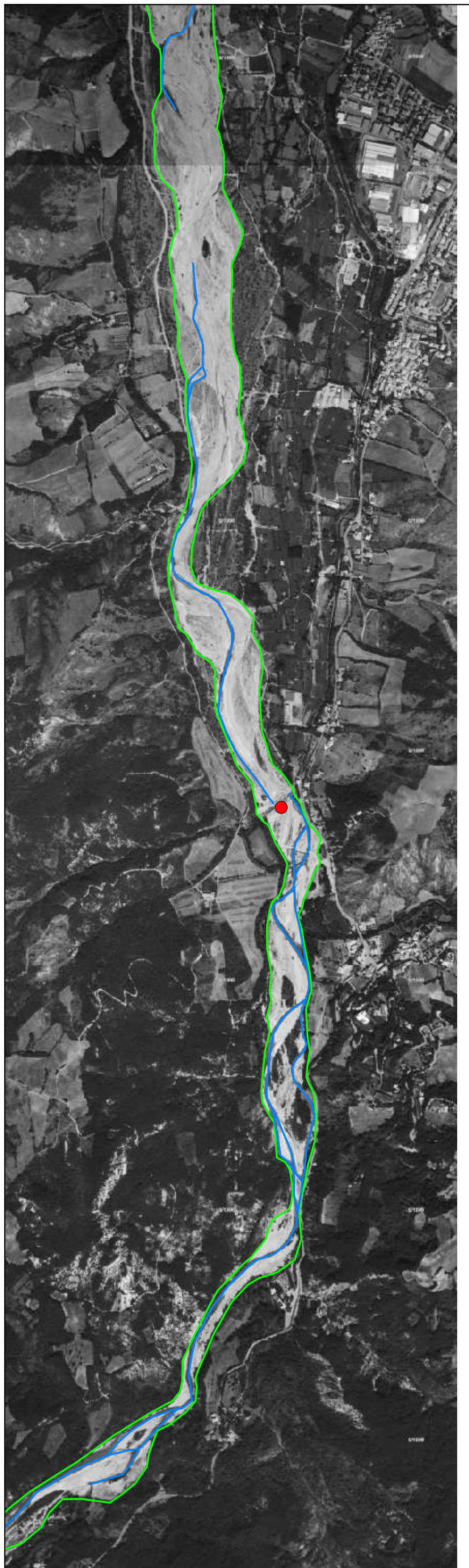
1954 - Fonte: foto aeree del volo IGMI GAI 1954-1955 - Geoportale Emilia Romagna



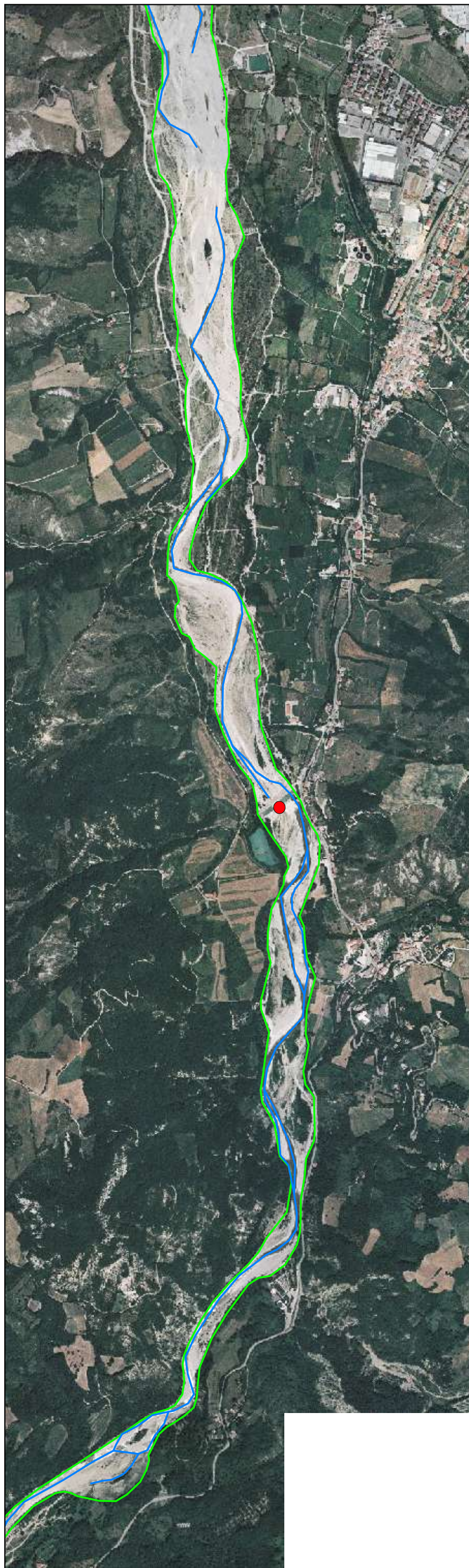
1988-1989 - Fonte: Geoportale Nazionale



1994-1998 - Fonte: Geoportale Nazionale



2000 - Fonte: Geoportale Nazionale



2006 - Fonte: Geoportale Nazionale



Note

La tavola mostra nove ortofoto storiche del tratto di alveo del Torrente Enza che si estende da circa 3 km a monte ed a valle della traversa di Cerezzola, per una lunghezza complessiva di circa 6 km.

Obiettivo della tavola è quello di trarre informazioni su alcune dinamiche morfologiche dell'alveo quali la divagazione dei rami di deflusso di magra e l'erosione o la formazione di terrazzi.

Le analisi, di natura qualitativa, sono avvenute cercando di identificare su ogni ortofoto i limiti dei terrazzi e dei rami di deflusso principali.

Per la discussione in dettaglio dei risultati si rimanda alla tavola 1.2.

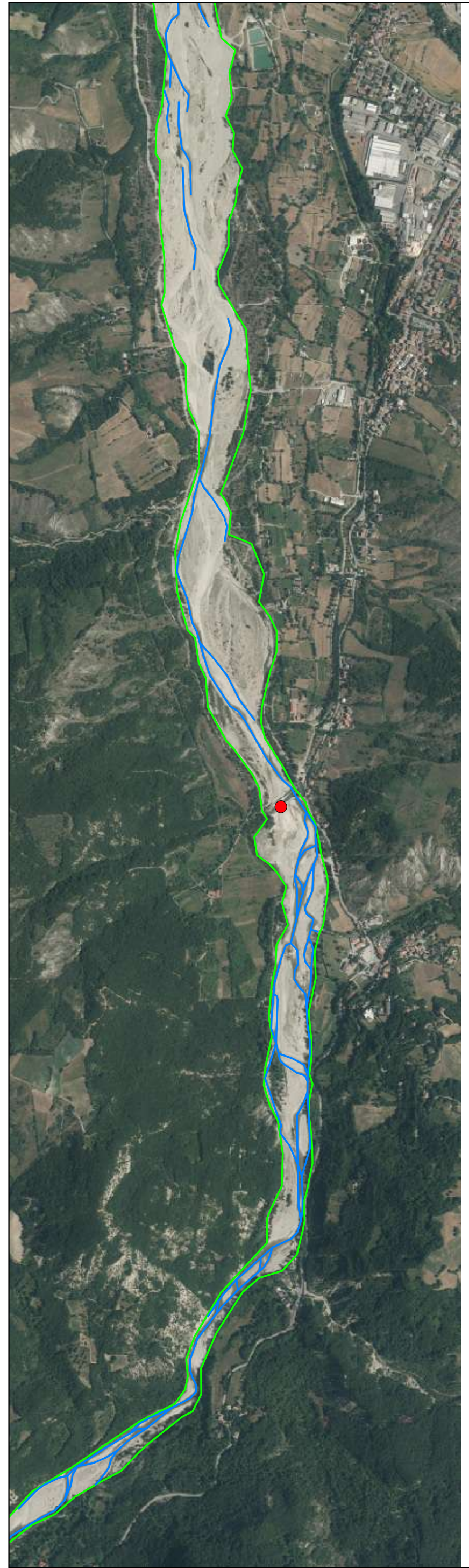
Legenda

- Traversa di Cerezzola
- rami di deflusso principali
- limiti terrazzi fluviali

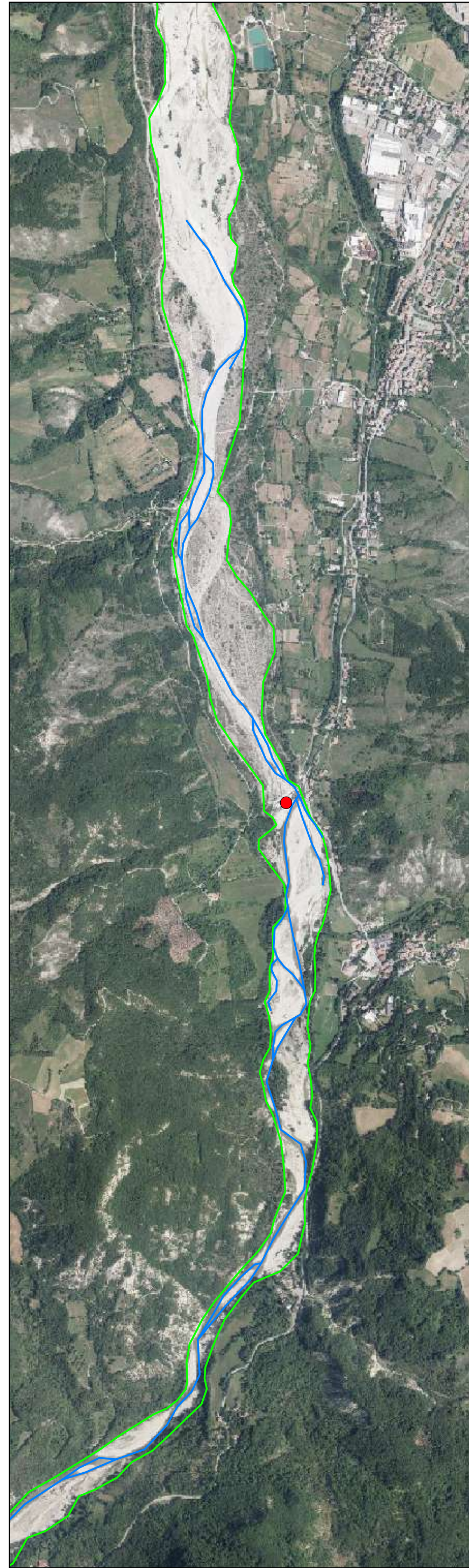
2008 - Fonte: Geoportale Nazionale



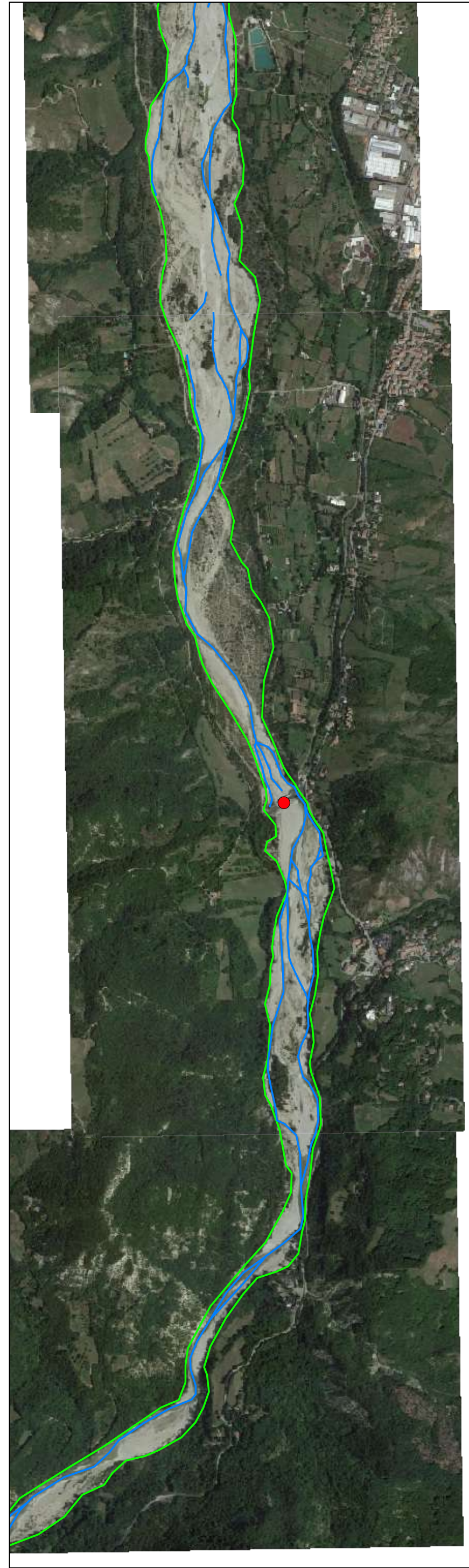
2011 - Fonte: ortofoto AGEA Geoportale Emilia Romagna



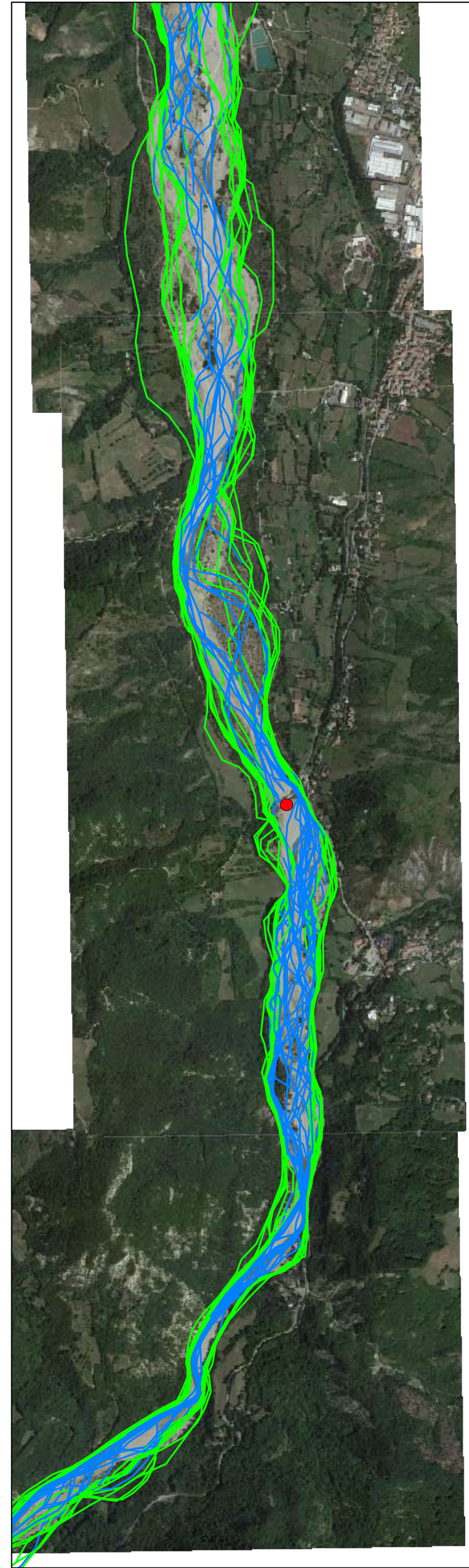
2017 - Fonte: Google Earth




2019 - Fonte: Google Earth



Sovrapposizione di tutte le perimetrazioni individuate su ortofoto 2019



		CONSORZIO di BONIFICA dell' EMILIA CENTRALE Corso Garibaldi n. 42 - 42121 Reggio Emilia - www.emiliacentrale.it - direzione@emiliacentrale.it Tel. 0522-443211 Fax. 0522-443254 C.F. 91149320359		M. - PG. 18.01
Titolo: DM n. 517 del 16 dicembre 2021 - "Investimenti in infrastrutture idriche prioritarie per la sicurezza dell'approvvigionamento idrico" linea d'investimento M2C4 - 14.1 del Piano Nazionale di Ripresa e Resilienza (PNRR)				Rev. 4 del 23.02.2021
RIFUNZIONALIZZAZIONE DELLA TRAVERSA POSTA SUL TORRENTE ENZA IN LOCALITA' CEREZZOLA				
Importo: €.		Ente Finanziatore: MIMS		
Tipologia Progetto		Riferimento Legislativo Comune		
Fattibilità		Canossa (RE)		
Definitivo		Neviano degli Arduini (PR)		
Esecutivo				
Contabilità				
ALLEGATI:				
Allegato n. 2.		ELABORATI DI INQUADRAMENTO		
Tavola: 2.6		INQUADRAMENTO ZONA DI INTERVENTO SU ORTOFOTO STORICHE		
Scala: 1:15'000				
Area Progettazione: SLPP		Codice Progetto: 221/19/00	Codice CUP: G83D21003240006	Codice CIG:
Redatto:		Verificato:	Nome File:	Note:
Data Progetto: 31/03/2022		Data Aggiornamento:		
UNI EN ISO 9001:2015		UNI EN ISO 14001:2015		UNI ISO 45001:2018