



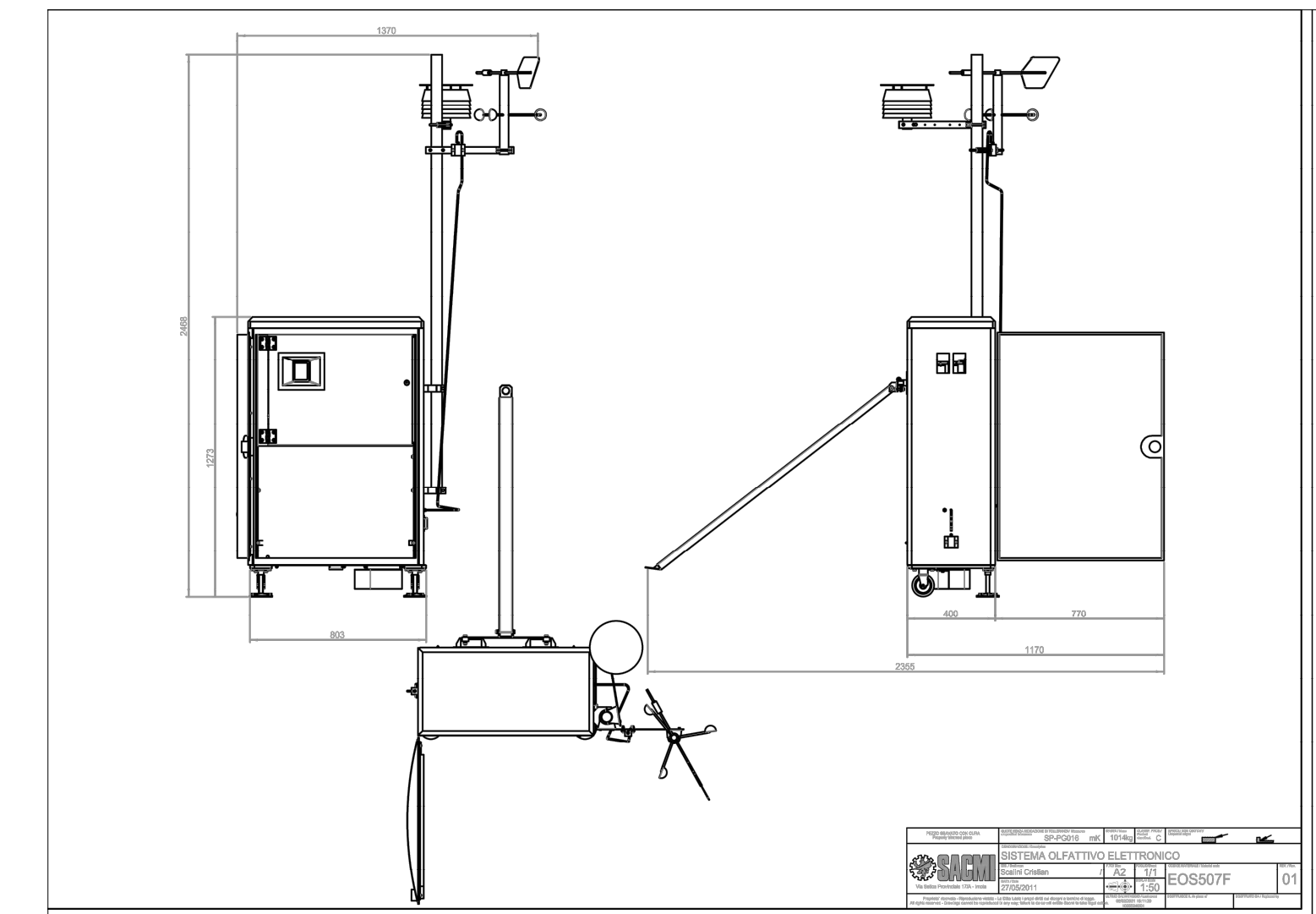
COMUNE DI
OSTELLATO

P R O G E T T O D E F I N I T I V O



24

Rev



LEGENDA Zone dell'impianto	
	Amministrazione e controllo
	a.1 Amministrazione
	a.2 Reception
	a.3 Pesa
	a.4 Centro controllo matrici
	Conferimento
	b.1 Area attesa e manovra
	b.2 Conferimento
	b.3 Fossa
	b.4 Lavaruote
	Pretrattamento
	c.1 Sistema aprisacchi
	c.2 Sistema rimozioni e metalli
	c.3 Sistema di tritovagliatura
	c.4 Trattamento materiale leggero di scarto
	c.5 Sistema di rimozione sabbia e graniglia
	c.6 Trattamento materiale inerte
	Digestione Anaerobica
	d.1 Buffer tank
	d.2 Idrolisi
	d.3 Digestori anaerobici con cupola
	d.4 Torcia d'emergenza
	Trattamento Digestato
	e.1 Pastorizzazione
	e.2 Post-digestore
	e.3 Screening post digestione
	e.4 Disidratazione
	e.5 Essiccazione
	e.6 Stoccaggio digestato essiccato
	e.7 Consegna digestato
	Upgrading Biometano
	f.1 Chiller Biometano
	f.2 Rimozione VOC e H2S
	f.3 Compressore Biometano
	f.4 Upgrading Biometano
	f.5 Chiller CO2
	f.6 Purificatore CO2
	f.7 Compressore CO2
	Consegna Biometano
	g.1 Zona di carico CO2
	g.2 Stoccaggio CO2
	g.3 Stazione di carica CO2
	g.4 Stripper CO2
	g.5 Container in CAV di compressione
	g.6 Analisi misura + ReMi in CAV
	Trattamento acque
	h.1 Vasche trattamento
	h.2 Evaporatori
	h.3 Concentrato
	h.4 Osmosi inversa
	h.5 Serbatoi reagenti
	Controllo odori
	i.1 Biofiltro in tre sezioni indipendenti
	i.2 Scrubber
	i.3 Ventilatore
	Gestione scarti pretrattamento
	j.1 Area attesa e manovra
	j.2 Zona consegna scarti
	j.3 Zona stoccaggio scarti
	j.4 Stoccaggio e sgocciolamento graniglie
	Auxiliari
	k.1 Caldaie
	k.2 Cogeneratore
	k.3 Cabina trasformazione MT/BT
	k.4 Riserva idrica e pompaggio
	k.5 Vasche prima pioggia interrare
	k.6 SACMI EOS (Emission Olfactory System) Sistema di controllo e monitoraggio delle emissioni odorigene

