

CONSORZIO DI BONIFICA della romagna occidentale

PROGETTO DI MESSA IN SICUREZZA E INCREMENTO DELLA RESILIENZA IDRICO-IDRAULICA DEI TERRITORI SOTTESI DAL CANALE "FOSSO VECCHIO" MEDIANTE COSTRUZIONE DI UNA CASSA DI ESPANSIONE CON FUNZIONE DI LAMINAZIONE DELLE PIENE E DI INVASO PER L'EFFICIENTAMENTO DELLA PRATICA IRRIGUA DA CANALI A RETE TUBATA IN PRESSIONE, NEI COMUNI DI BAGNACAVALLA, COTIGNOLA E FAENZA IN PROVINCIA DI RAVENNA.

CUP I41B21003430008 CODICE INTERVENTO PNRR-M2C4-I4.1-A2-2

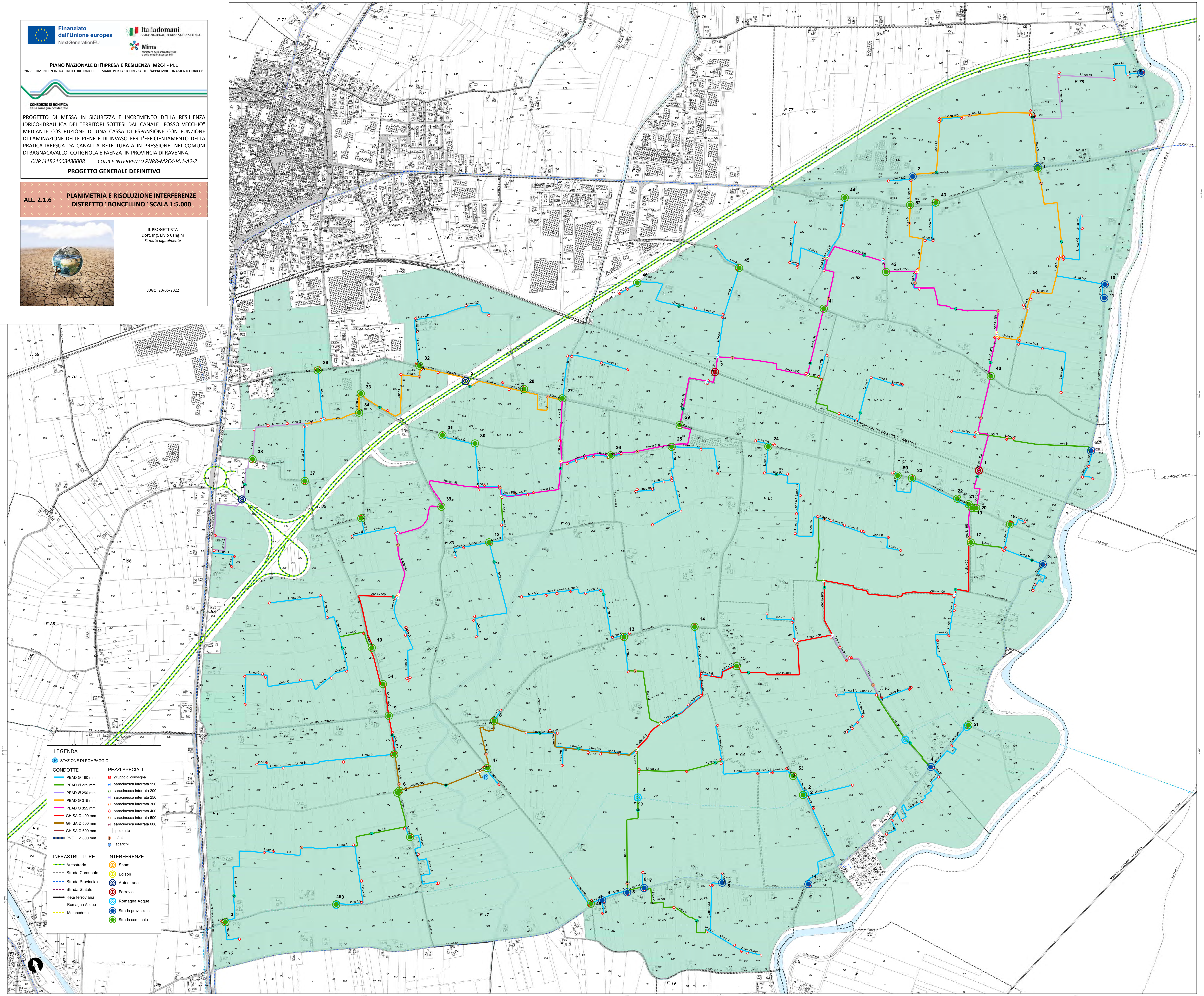
PROGETTO GENERALE DEFINITIVO

ALL. 2.1.6 PLANIMETRIA E RISOLUZIONE INTERFERENZE DISTRETTO "BONCELLINO" SCALA 1:5.000



IL PROGETTISTA  
Dott. Ing. Elvio Cangini  
Firmato digitalmente

LUGO, 20/06/2022



**LEGENDA**

**CONDOTTE**

- PEAD Ø 160 mm
- PEAD Ø 225 mm
- PEAD Ø 250 mm
- PEAD Ø 315 mm
- PEAD Ø 355 mm
- GHISA Ø 400 mm
- GHISA Ø 500 mm
- GHISA Ø 600 mm
- PVC Ø 800 mm

**INFRASTRUTTURE**

- Autostrada
- Strada Comunale
- Strada Provinciale
- Strada Statale
- Rete ferroviaria
- Romagna Acque
- Strada provinciale
- Metanodotto

**PEZZI SPECIALI**

- gruppo di consegna
- saracinesca interrata 150
- saracinesca interrata 200
- saracinesca interrata 250
- saracinesca interrata 300
- saracinesca interrata 400
- saracinesca interrata 500
- saracinesca interrata 600
- pozzetto
- sifali
- scarichi

**INTERFERENZE**

- Snam
- Edison
- Autostrada
- Ferrovia
- Romagna Acque
- Strada provinciale
- Strada comunale