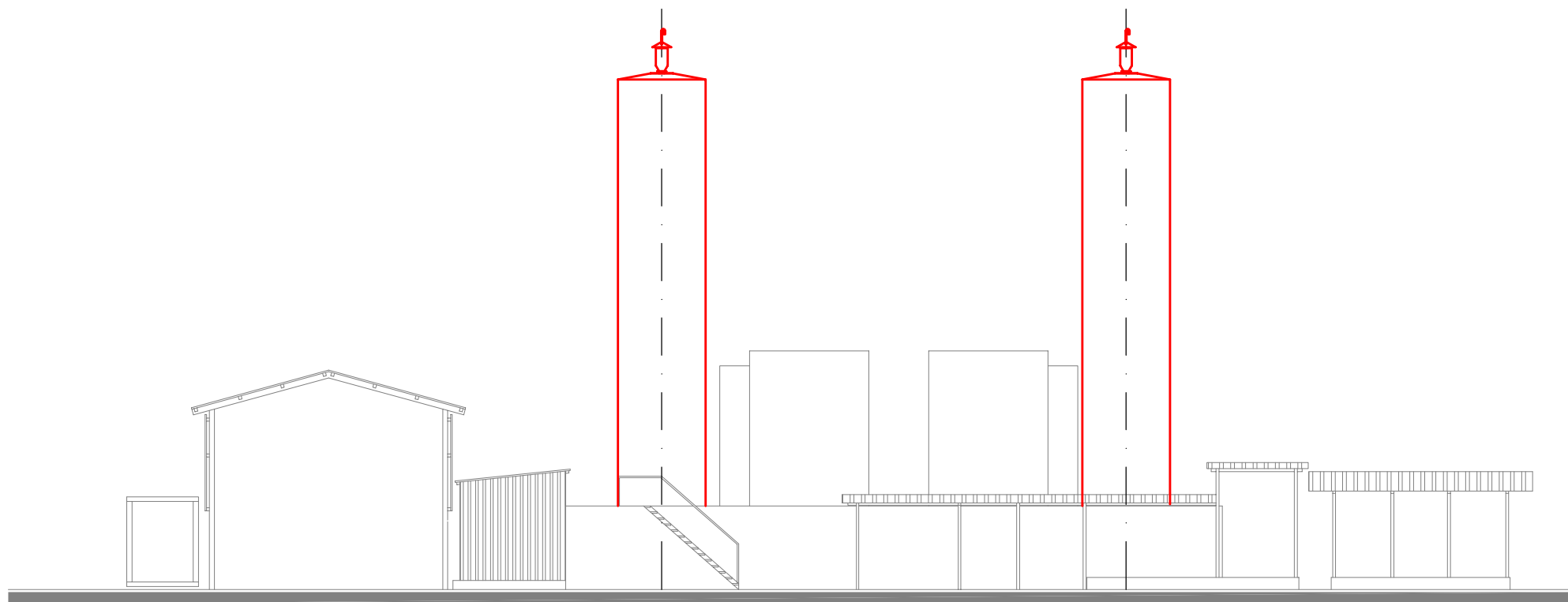
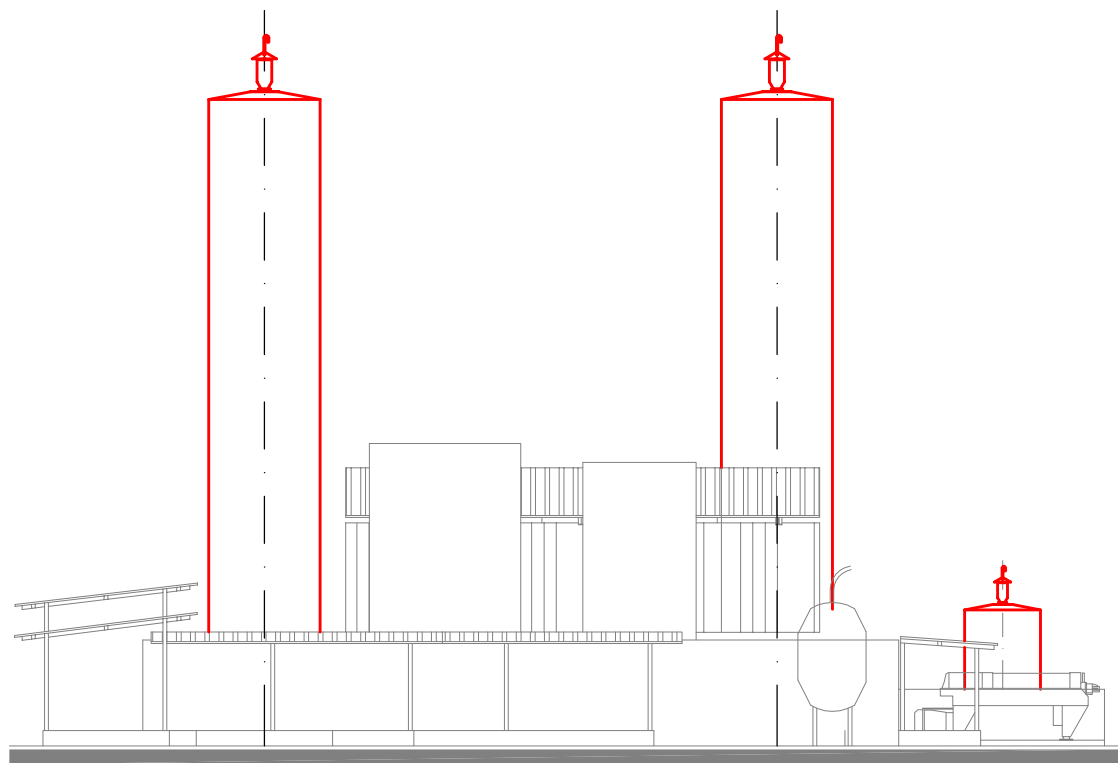


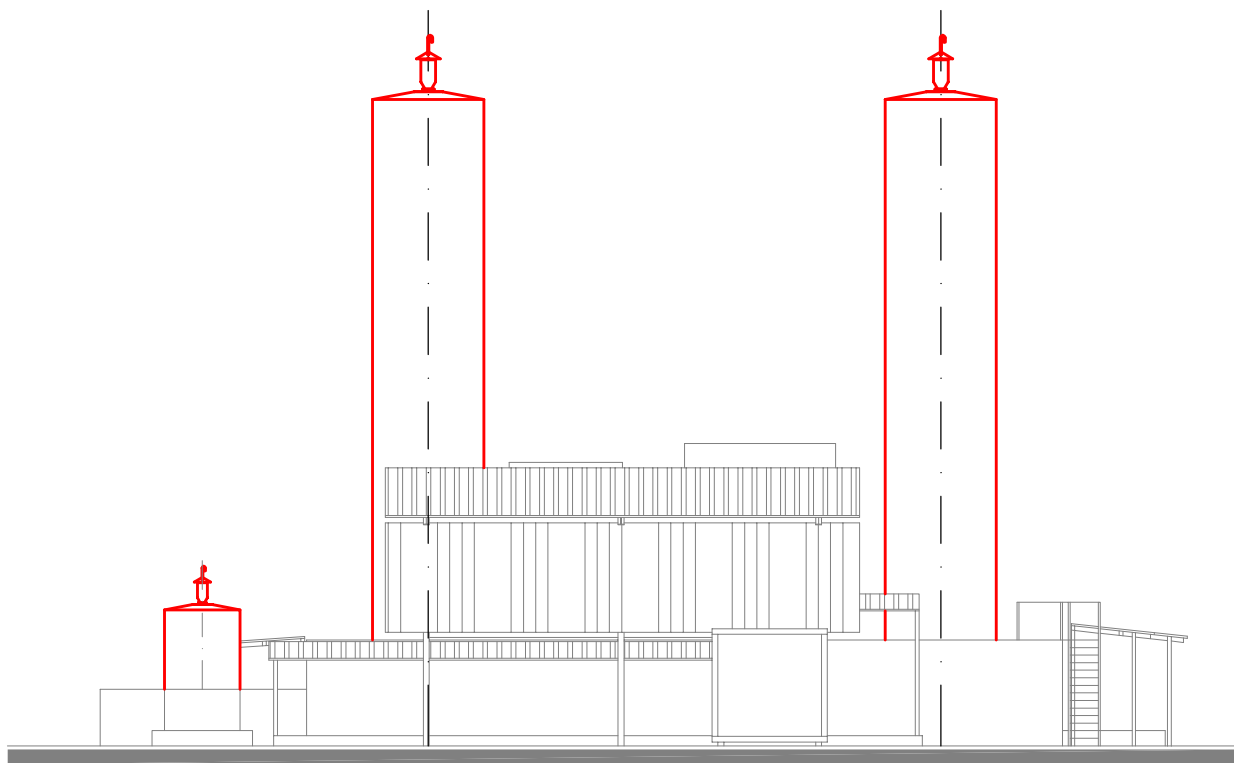
PROSPETTO OVEST - Scala 1:200



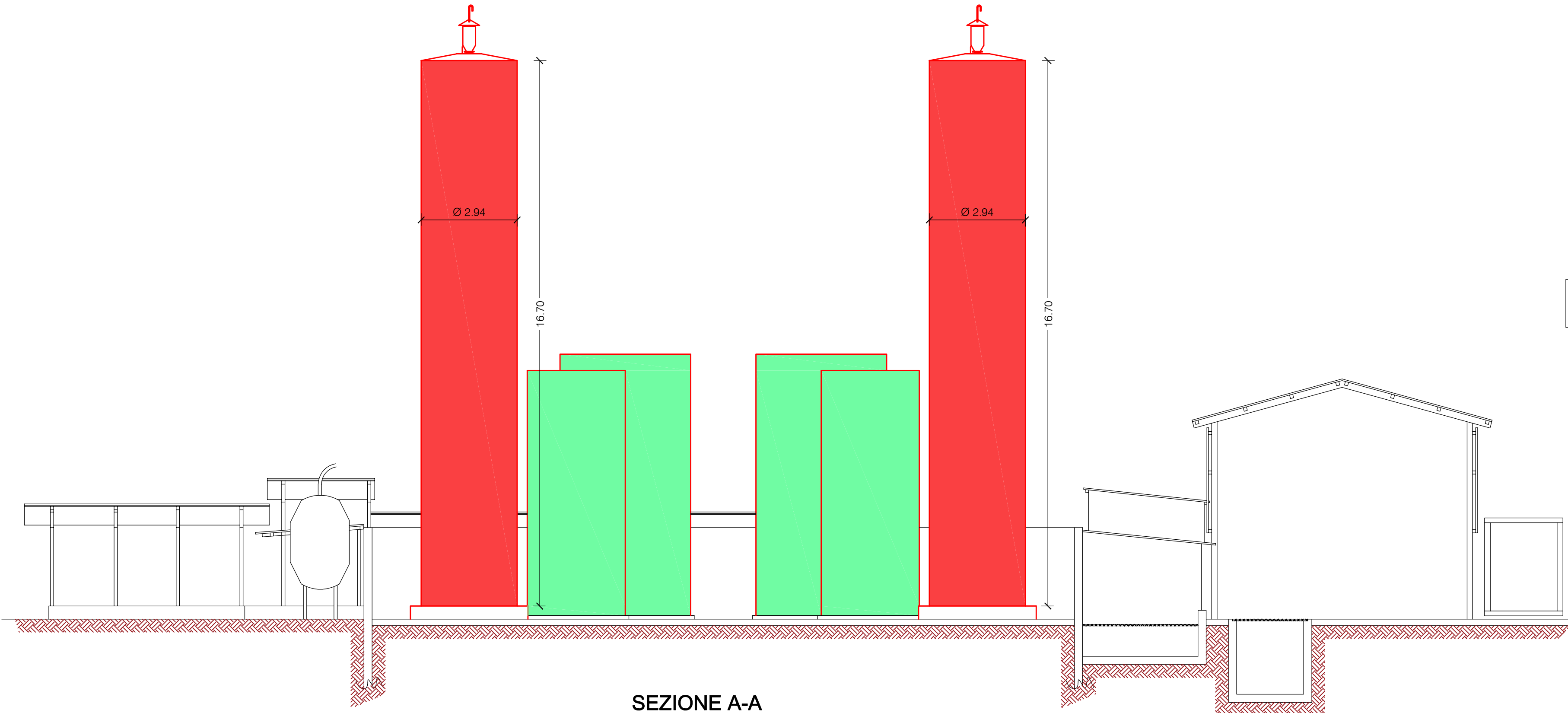
PROSPETTO EST - Scala 1:200



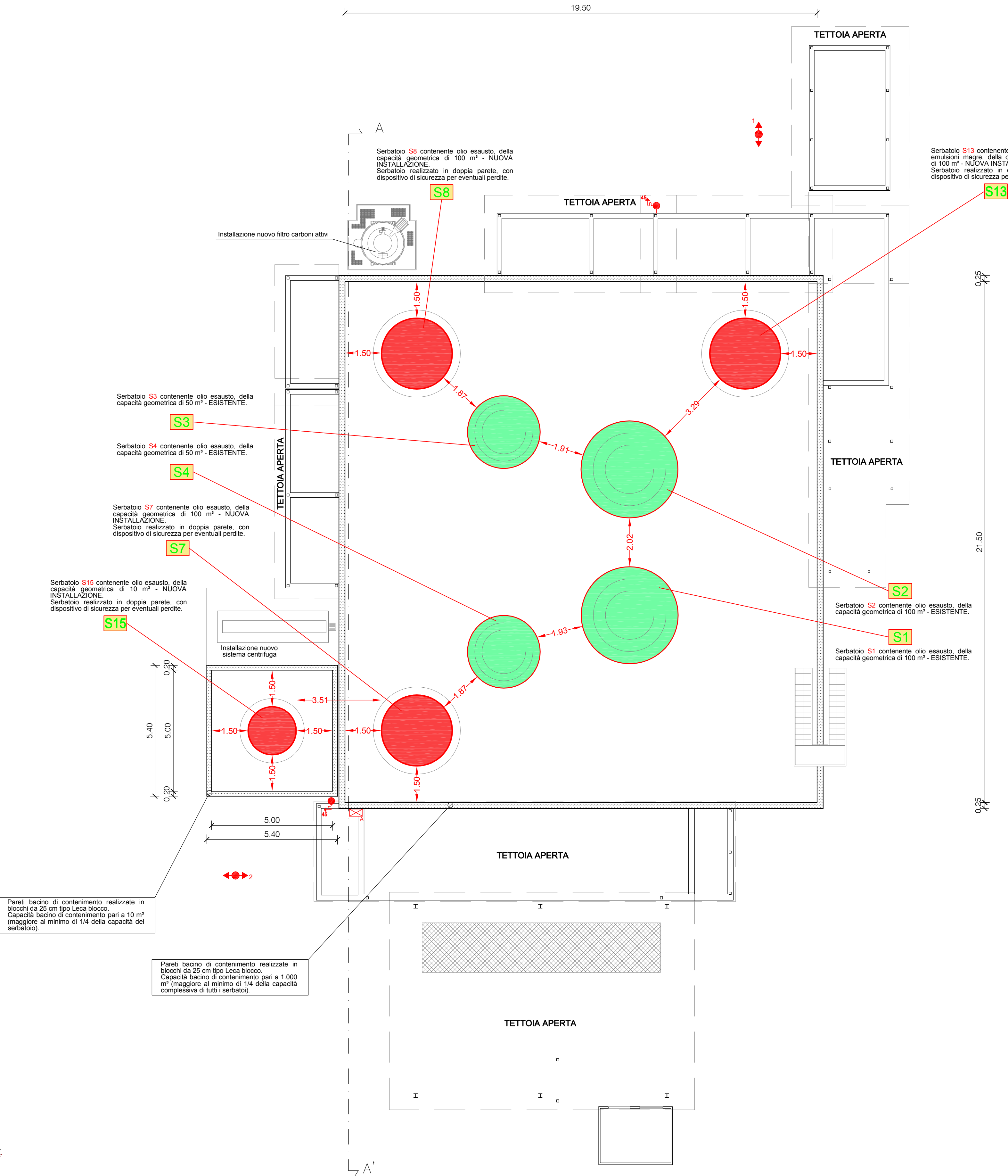
PROSPETTO NORD - Scala 1:200



PROSPETTO SUD - Scala 1:200



SEZIONE A-A



PIANTA PIANO TERRA

LEGENDA	
	Bocca antincendio esterna UNI 45, completa di cassetta per esterno in acciaio inox, cubetto, manichetta da 20 m e lancia in rame UNI 45 - ESISTENTE.
	Cassetta per esterno di contenimento attrezzata antincendio per tiranti soppresuli, dotata di tubazione flessibile da 20 m con raccordi, lancia frangitorce UNI 70, chiave di manovra UNI 8845 - ESISTENTE.
	Idrante soppresulo a colonna con doppio attacco UNI 70-M DN100 - ESISTENTE.
	Idrante soppresulo a colonna con doppio attacco UNI 70-M DN80 - ESISTENTE.
	Distanza di sicurezza esterna.

- SERBATOI ESISTENTI - Attività 12.3.C
- SERBATOI NUOVI - Attività 12.3.C

OGGETTO			
PROGETTO PREVENZIONE INCENDI			
PRATICA VV.F. n.5496			
ATTIVITA' SOGGETTE	CATEGORIA	NOTE	
codice attività	rischio	codice sottoclasse	
secondaria	12	C	12.3.C
//	//	//	//
MODIFICA ATTIVITA' ESISTENTE			

VALUTAZIONE DI PROGETTO
(ai sensi dell'art. 3 del DPR 01/08/2011 n. 151)

COMMITTENTE	
	Via Vittorio Veneto, 30 43045 Rubbiano di Solignano (PR) - ITALY Tel. 0525 4198 - Fax. 0525 419 988 E-MAIL: laterlite@leca.it

ELABORAZIONE ALLEGATO ALLA RELAZIONE
TECNICA DI PREVENZIONE INCENDI

DATA	REVISIONE	NOTE
luglio 2022	LATERLITE SPA	Comune: SOLIGNANO Provincia: PARMA
TAVOLA N°	3	STABILIMENTO INDUSTRIALE PRODUZIONE DI ARGILLA ESPANSA DEPOSITI ESTERNI DI OLIO ESAUSTO ED EMULSIONI
NS. RIF. N°	22159	Via Vittorio Veneto n.30 43045 Rubbiano di Solignano
SCALA	1:100	AREA ESTERNA SERBATOI S1 - S2 - S3 - S4 - S7 - S8 - S13 S-15
		PIANTA AREA ESTERNA SEZIONE A-A PROSPETTI AREA ESTERNA LEGENDE