

Comune di PORTOMAGGIORE  
Provincia di FERRARA

IMPIANTO PER LA PRODUZIONE  
DI FERTILIZZANTI DA FANGHI  
DI DEPURAZIONE SITO IN  
VIA PORTONI BANDISSOLO  
LOCALITA' PORTOVERRARA

Autorizzazione unica di V.I.A.  
ai sensi della L.R. N° 4/18 del 20/04/2018

PROGETTO DEFINITIVO

Spazio riservato all'Ufficio Tecnico

COMMITTENTE  
CENTRO AGRICOLTURA AMBIENTE "G.NICOLI" s.r.l.  
con sede in CREVALCORE (BO)  
via Sant'Agata n° 835  
C.F./P. Iva: 01529451203

PROGETTISTA E D.L.  
Arch. GIANNI MAZZONI  
C.F.: MZZGNN70M05A944F

N° TAVOLA  
15

Elaborato  
PROGETTO:  
ABBATTIMENTO BARRIERE  
ARCHITETTONICHE CASA COLONICA  
LEGGE 13/89

Scala  
1:100

Data  
30/09/2022

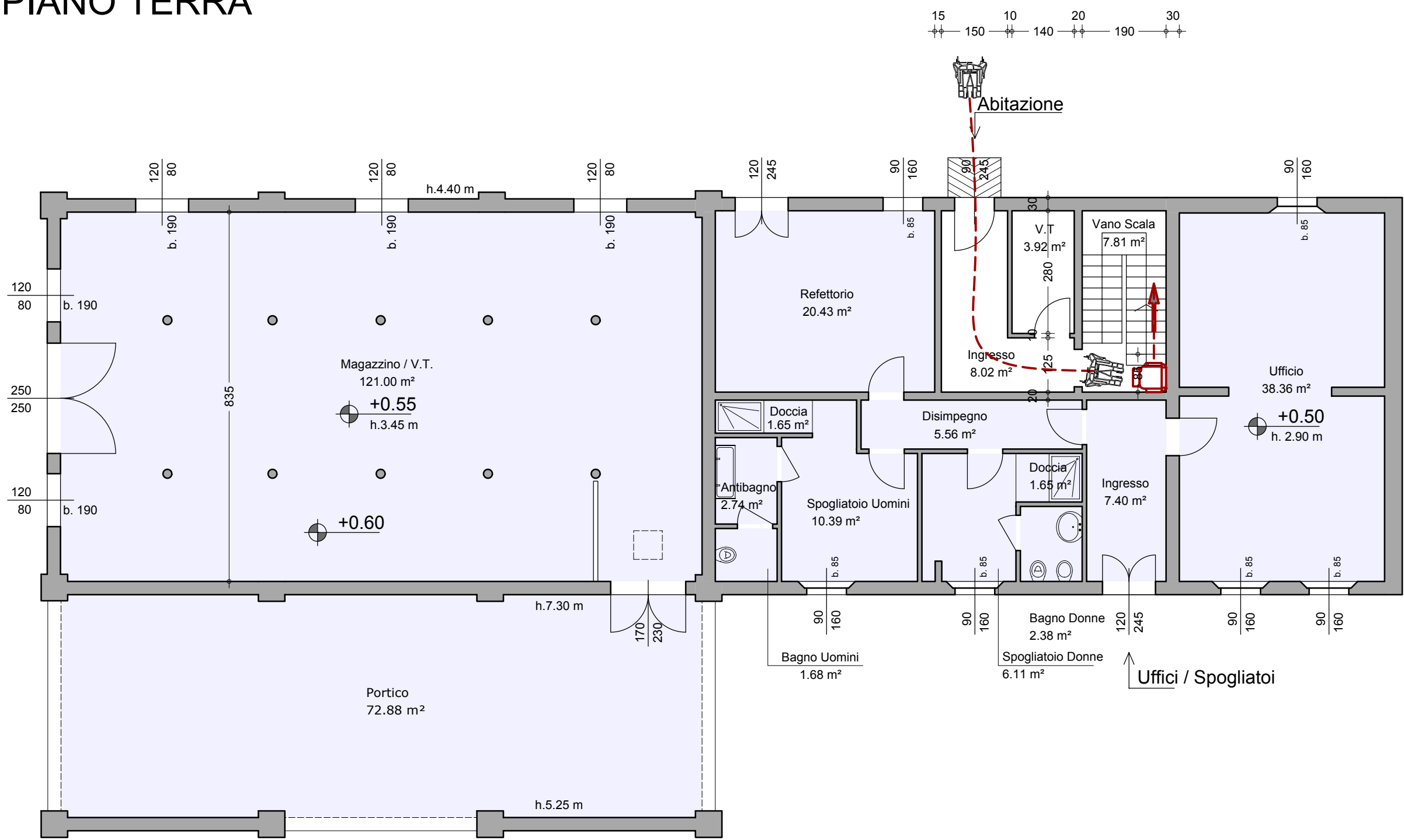
Rev 01

Rev 02

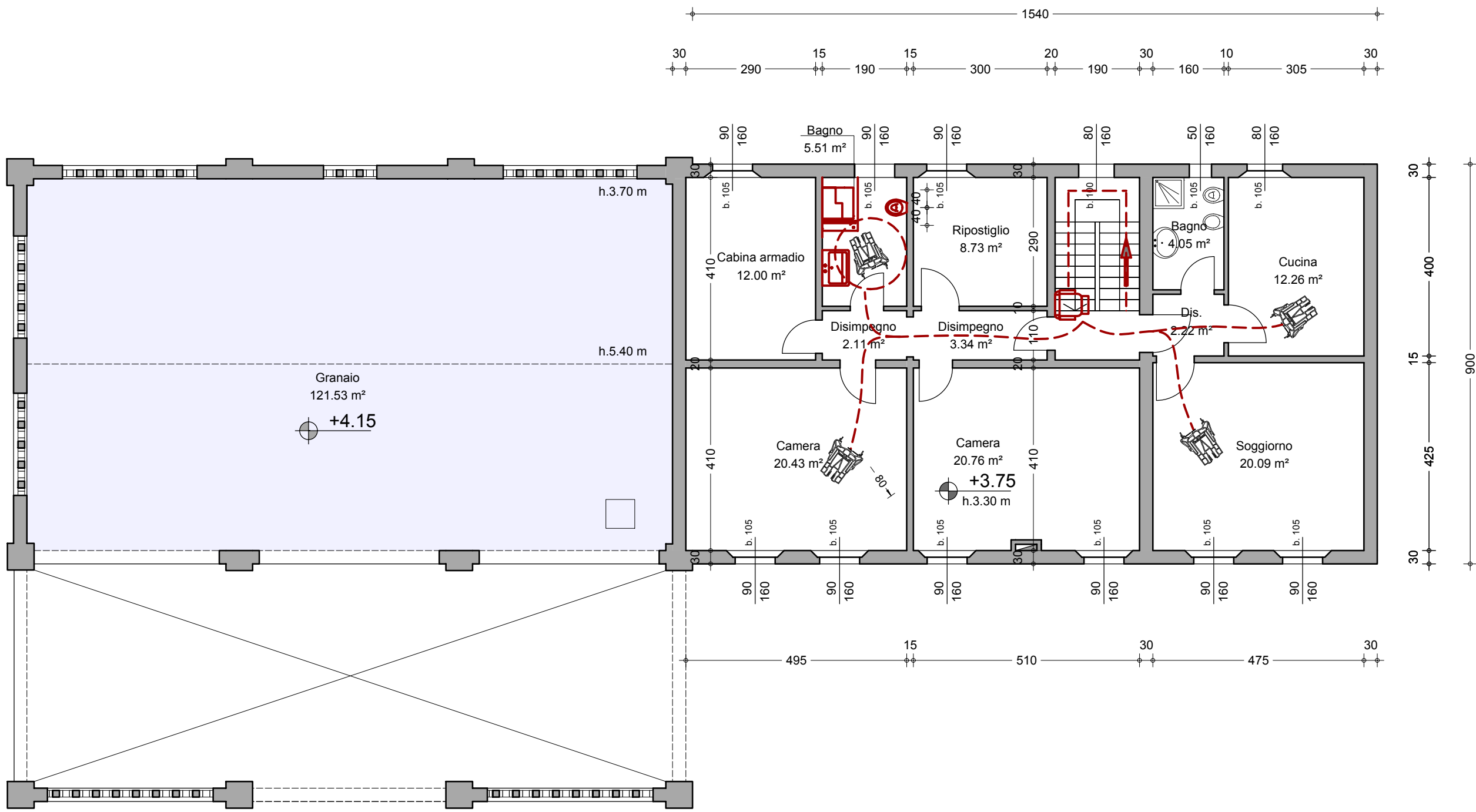
Rev 03

# CASA COLONICA

## PIANTA PIANO TERRA



## PIANTA PIANO PRIMO



### LEGENDA SIMBOLI:

- PERCORSO CON SEGNALEZIONE DELLA PERCORRENZA
- ROTAZIONE DI 360° PER SEDIA A ROTELLE CON MOVIMENTO DELLE RUOTE IN DIREZIONI OPPOSITE
- CARROZZELLA PER DISABILE
- DOCCIA A PAVIMENTO CON MANIGLIONE E SEDUTA MOBILI
- SERVOSCALA CON SEDUTA MOBILE
- RAMPA CON PENDENZA MASSIMA 8%

### COSTRUZIONE AD USO CIVILE ABITAZIONE PER CUI E' GARANTITO IL REQUISITO DI ADATTABILITA'

#### ACCESSO DALL'ESTERNO:

IL DISLIVELLO ESISTENTE PUO' ESSERE SUPERATO MEDIANTE LA REALIZZAZIONE DI RAMPE CON PENDENZA MASSIMA 8%

#### SPAZI DI MANOVRA INTERNI E PERCORSI ORIZZONTALI:

I CORRIDOI E I DISIMPEGNI RISULTANO IDONEI AGLI SPAZI NECESSARI PER MANOVRA ED ACCESSO AI SINGOLI VANI

#### PERCORSI VERTICALI:

NELLE SCALE INTERNE VI E' LA POSSIBILITA' DI INSTALLARE IDONEA PIATTAFORMA SERVOSCALA

#### PORTE INTERNE:

LA LARGHEZZA DELLE PORTE SARA' NON INFERIORE A mt 0.80

#### TERMINALI DEGLI IMPIANTI:

SARANNO PER QUANTO POSSIBILE ADEGUATI AL FINE DI GARANTIRE LA PIU' AMPIA FRUIBILITA'

#### PERCORSI ORIZZONTALI:

LE PAVIMENTAZIONI INTERNE AI LOCALI SI PRESENTANO COMPLANARI IL DISLIVELLO MASSIMO PREVISTO E' MINORE DI 2,5 cm.