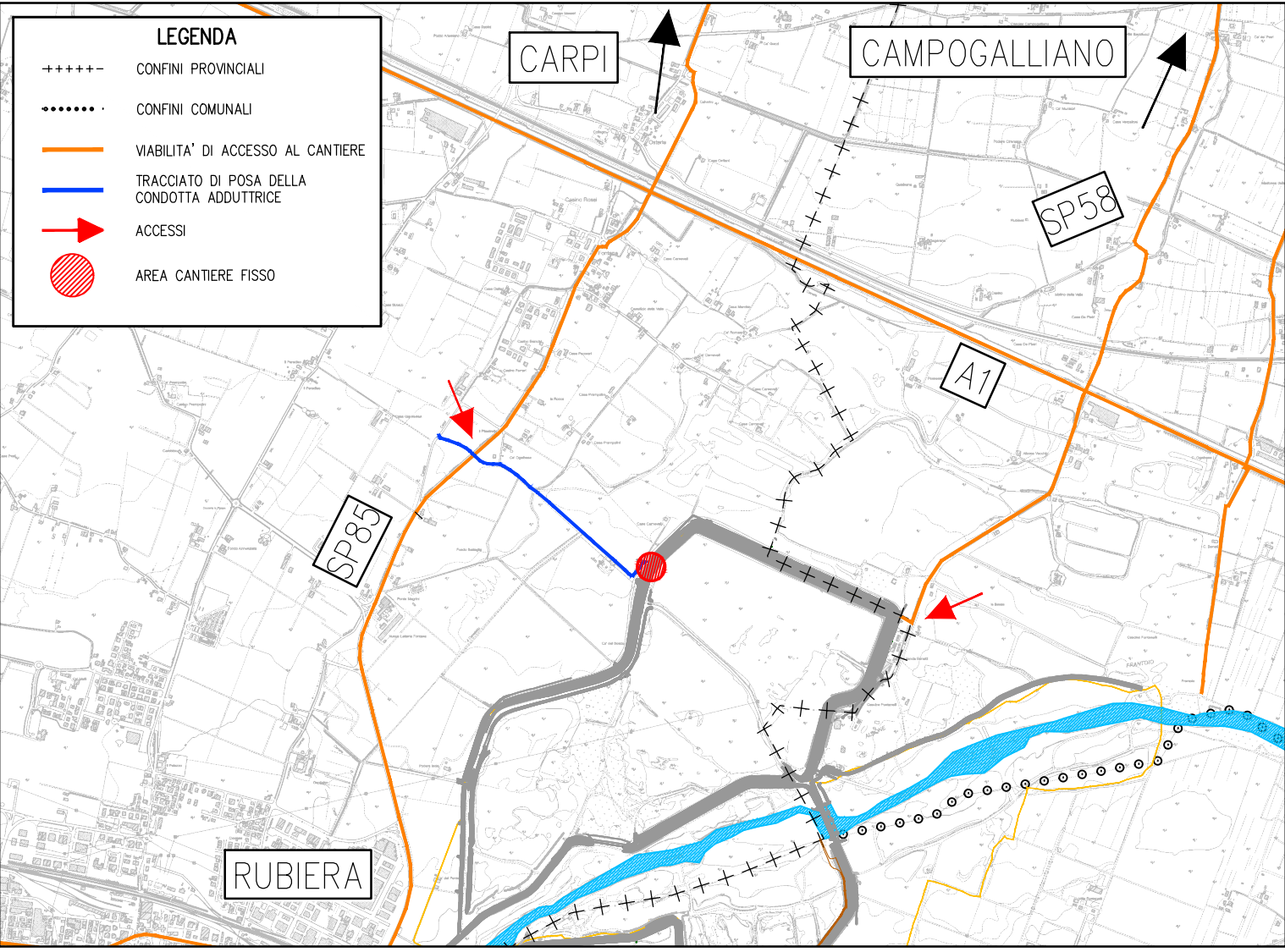
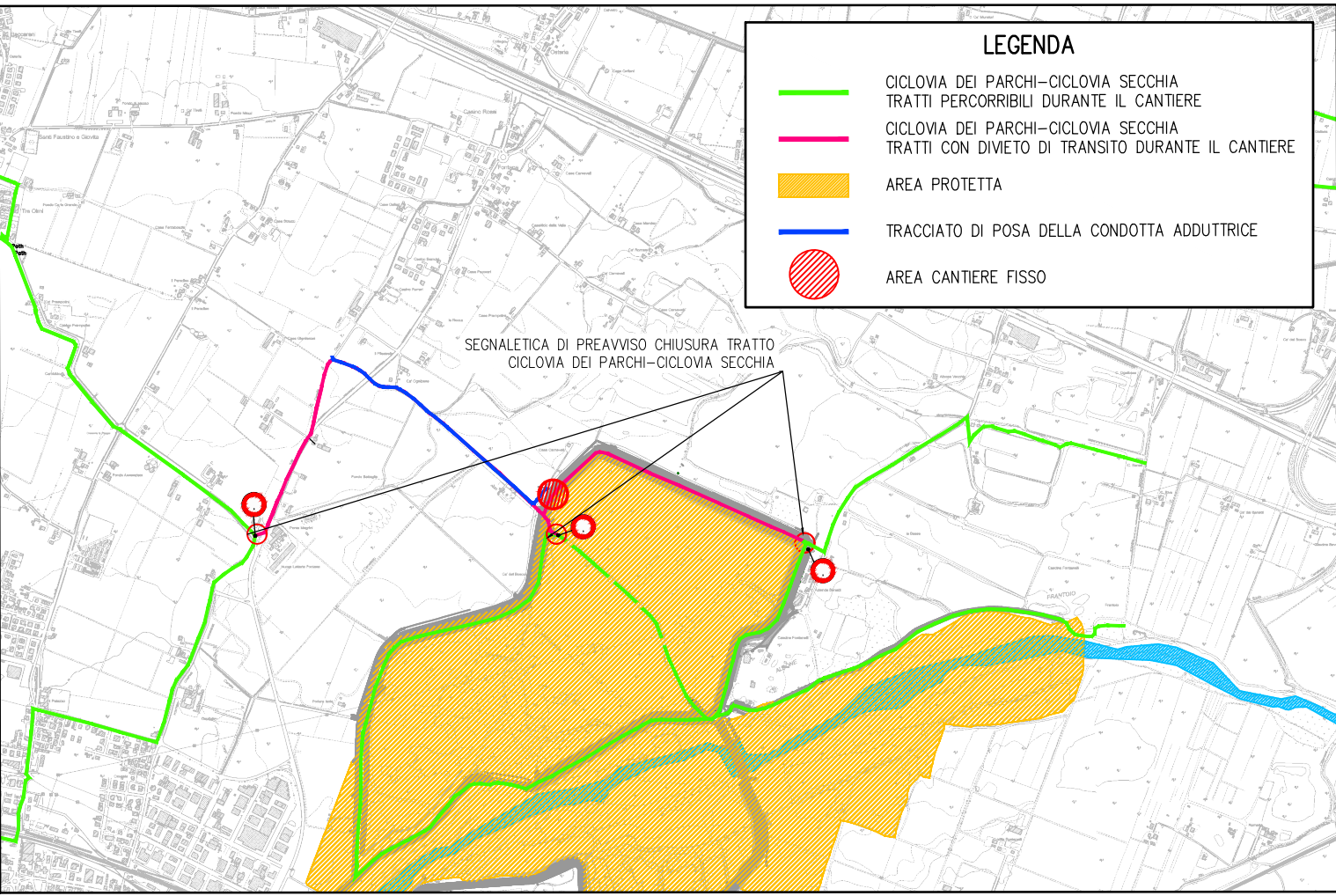


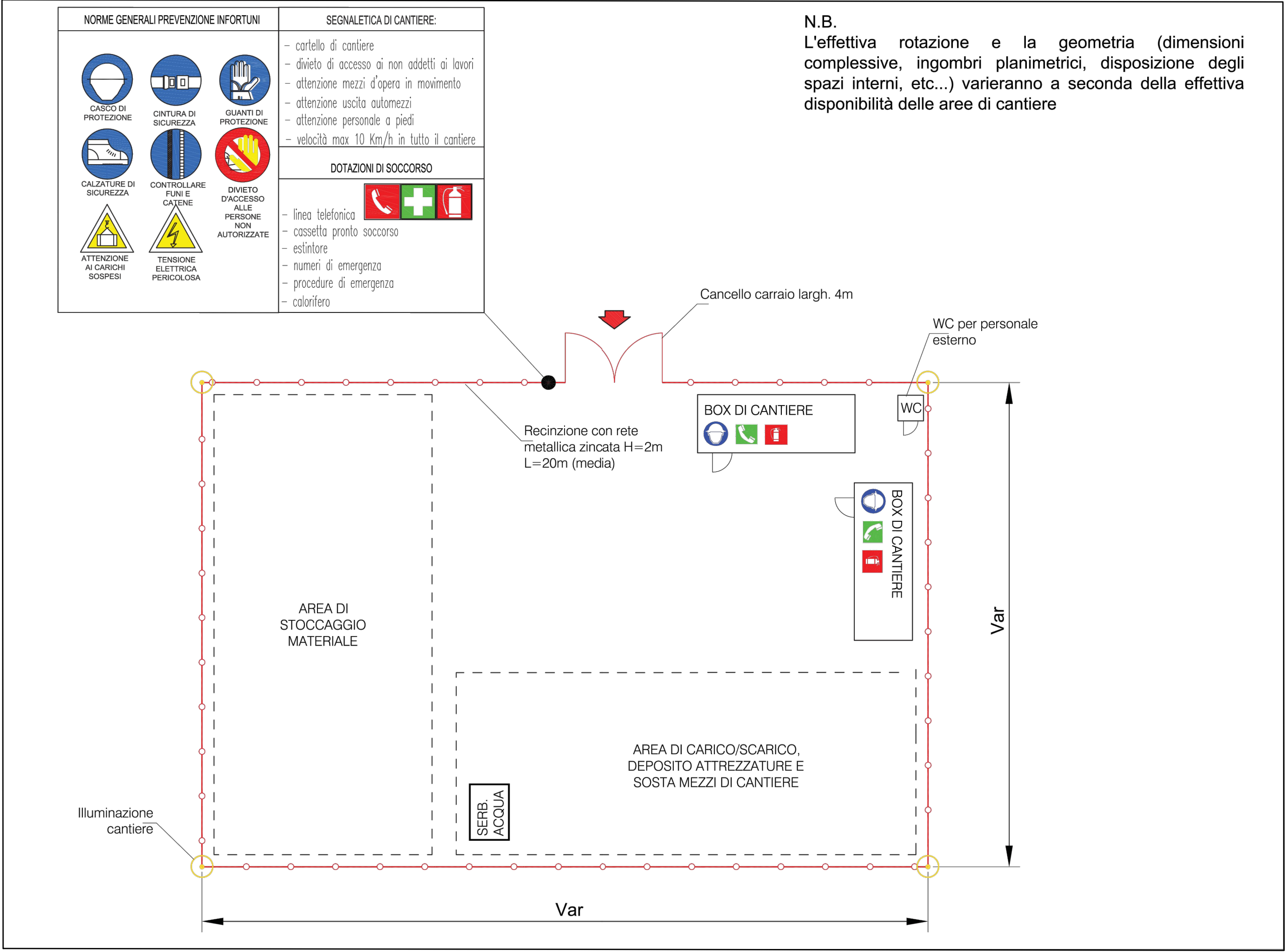
VIABILITA' DI ACCESSO AI CANTIERI  
Scala 1:25.000



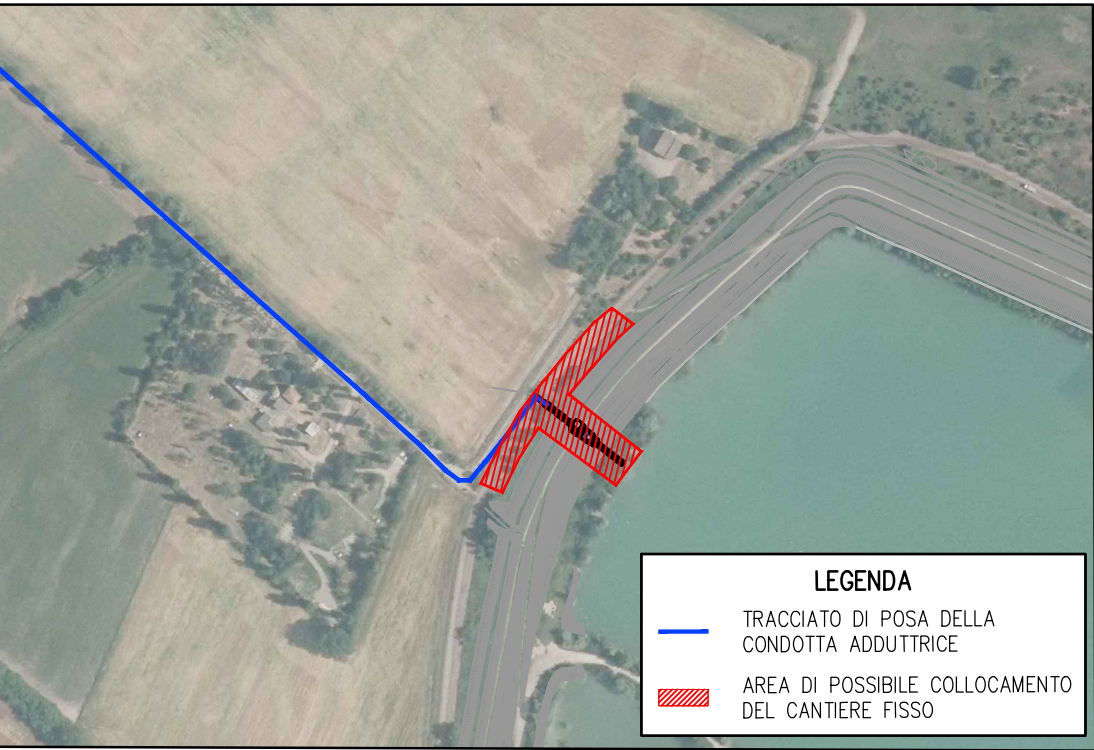
CICLOVIE E PERCORSI CICLOPEDONALI  
Scala 1:25.000



TIPOLOGICO CANTIERE FISSO

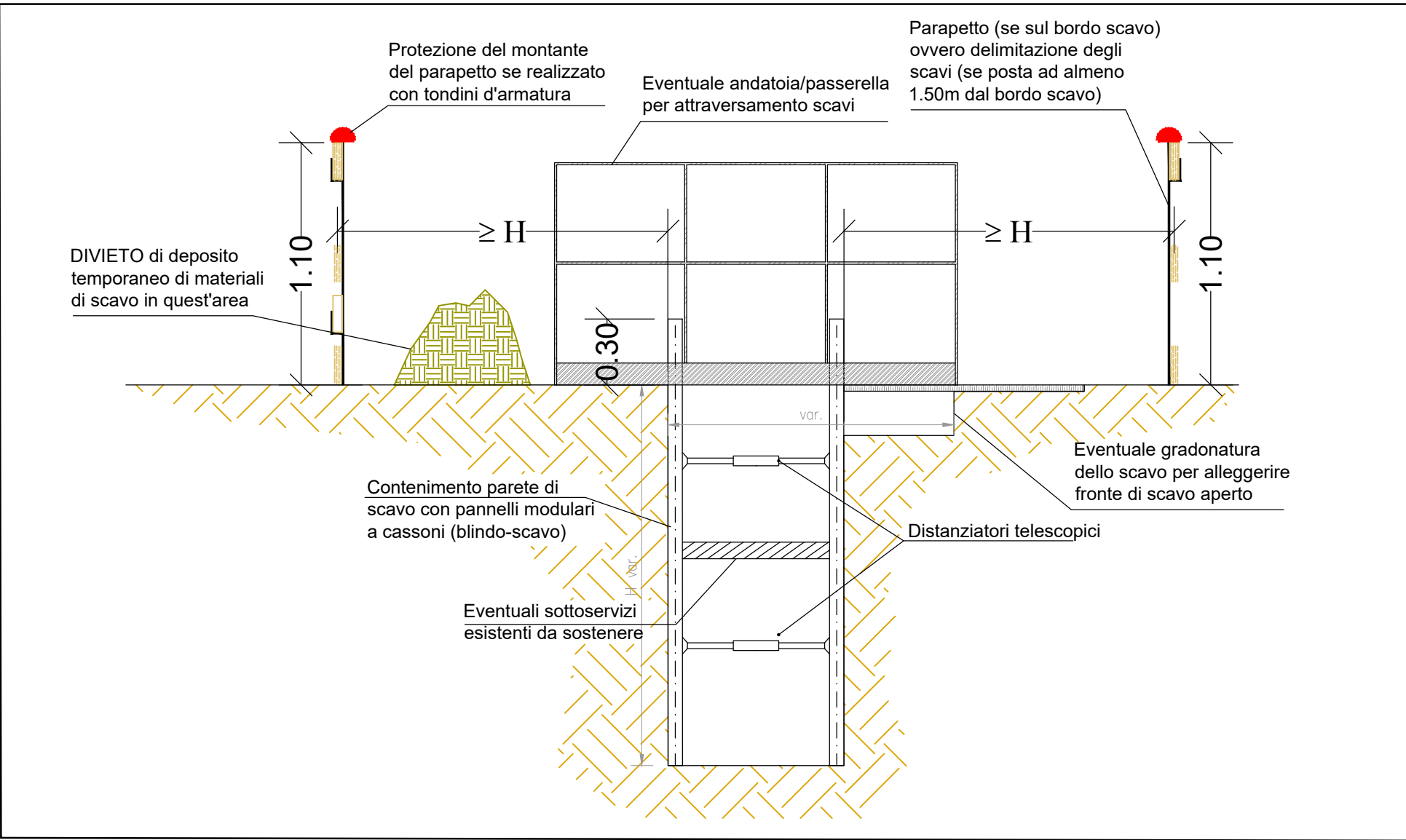


AREA DEL CANTIERE FISSO  
Scala 1:5.000

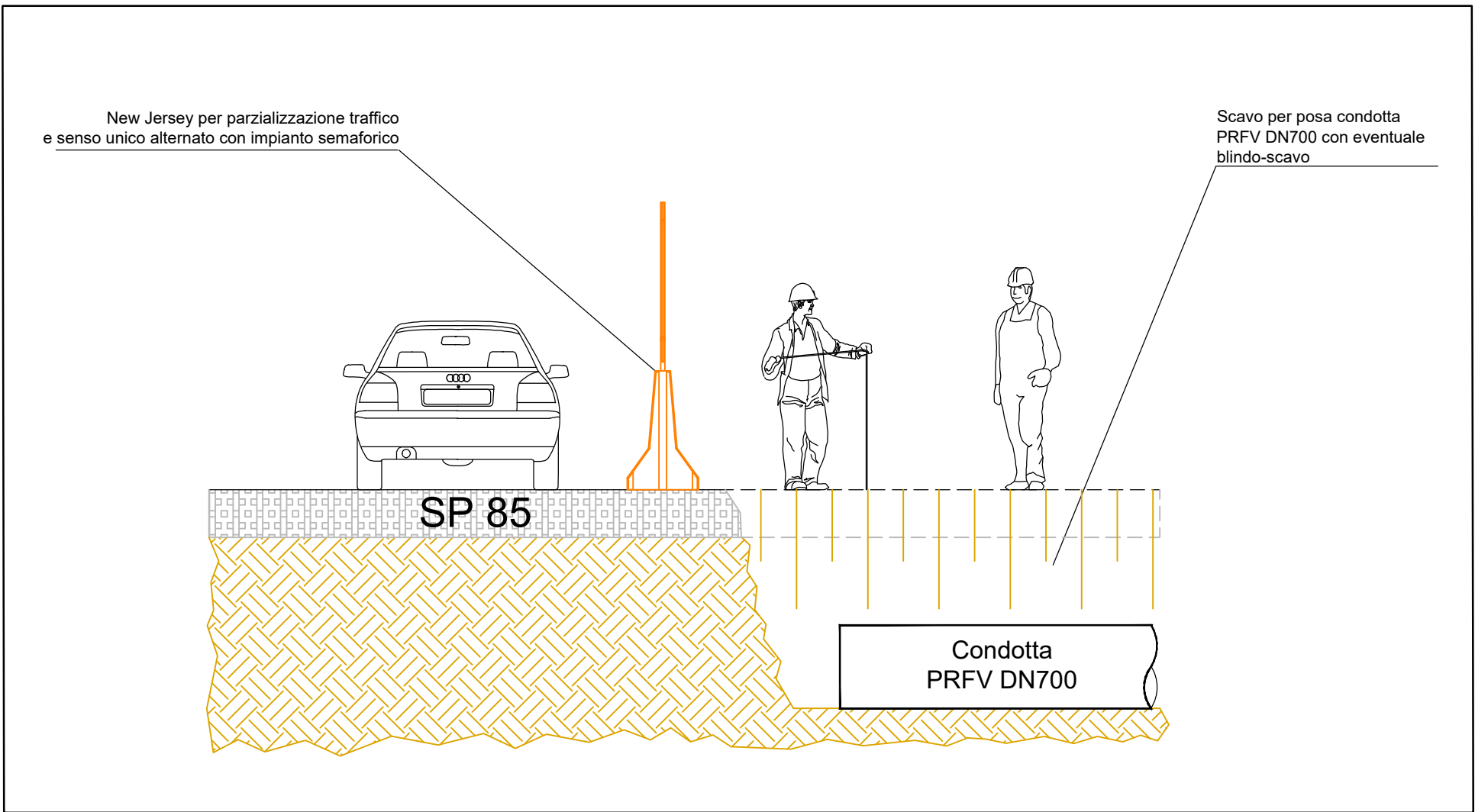


SEZIONI TIPOLOGICHE DI POSA DELLA CONDOTTA DN700

Sezione tipologica di scavo



Sezione della SP 85 con introduzione del senso unico alternato per posa della condotta DN700



AGENZIA INTERREGIONALE PER IL FIUME PO – PARMA  
Strada Giuseppe Garibaldi 75, I-43121 Parma

MO-E-1383-CODICE OPERA N.1392 – CUP:B94H20001600001 – INTERVENTI DI ADEGUAMENTO E MESSA IN SICUREZZA DELLA CASSA DI LAMINAZIONE DEL FIUME SECCHIA ALLA NORMATIVA DPR 1363/59 E DM 26/06/2014.

4° LOTTO FUNZIONALE: COUTILIZZO INVASO AD USO IRRIGUO – CIG:94819039E1

PROGETTO DI FATTIBILITA' TECNICO ECONOMICA

SCHEMI GRAFICI E SEZIONE SCHEMATICHE DELLE AREE DI CANTIERE

TAV. N° 3.j		SCALA		Indicata	
IL RAGGRUPPAMENTO TEMPORANEO DI PROFESSIONISTI:		CAPOGRUPPO MANDATARIA		PER IL R.T.P.:	
DIZETA INGEGNERIA		MAJONE&PARTNERS		IL PROGETTISTA GENERALE	
EN GEO S.r.l.		GRATA		DOTT. ING. FULVIO BERNABEI	
				IL CSP:	
				DOTT. ING. NICOLA PESSARELLI	
				IL RUP:	
				DOTT. ING. MASSIMO VALENTE	
				DATA: DICEMBRE 2022	
REV.	DATA	DESCRIZIONE MODIFICA	REDATTO	CONTR.	APPR.
A TERMINI DI LEGGE O SI RISERVA LA PROPRIETA' DEL PRESENTE ELABORATO, CHE PERTANTO NON PUO' ESSERE RIPRODOTTO E/O CEDUTO A TERZO SENZA AUTORIZZAZIONE DELLA DIZETA INGEGNERIA					