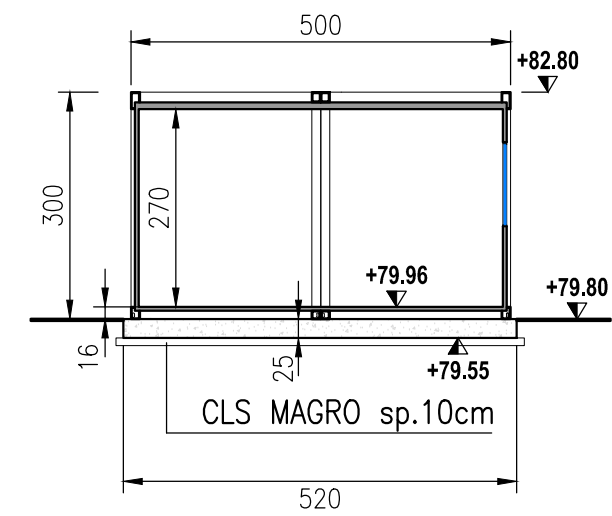
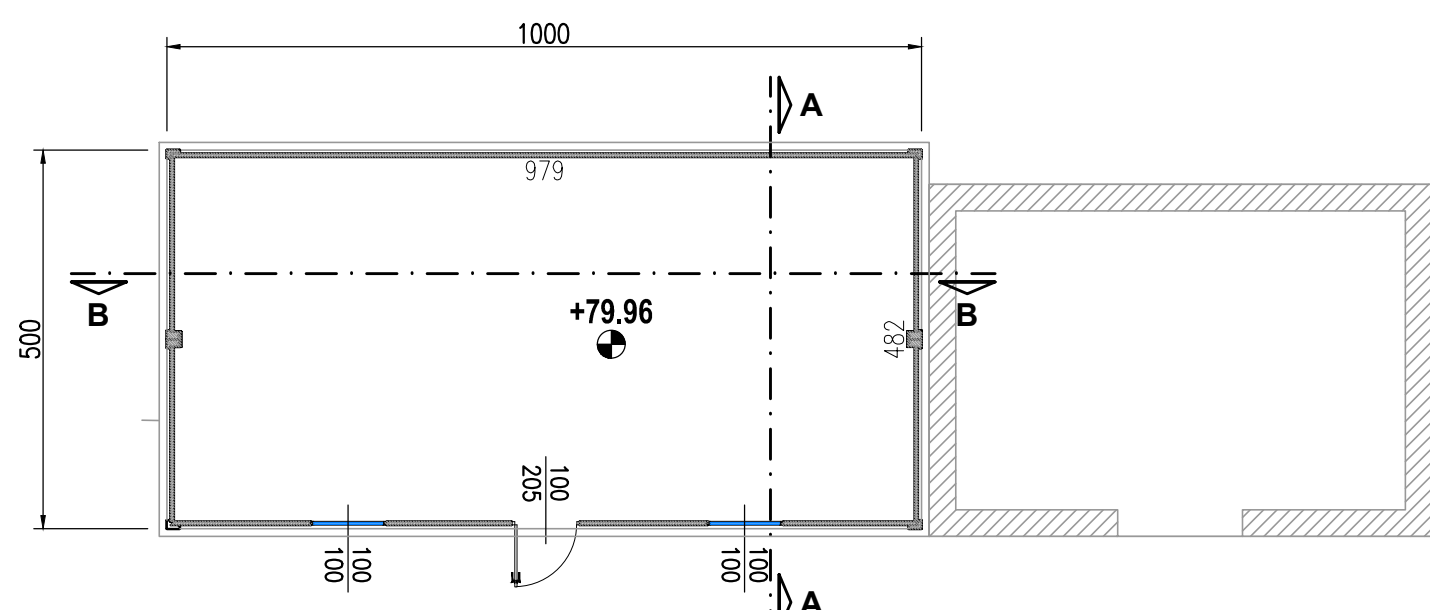
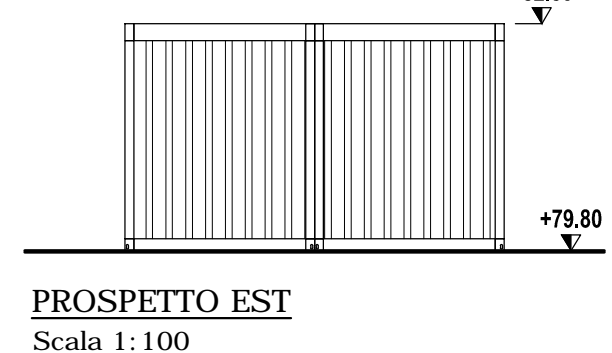


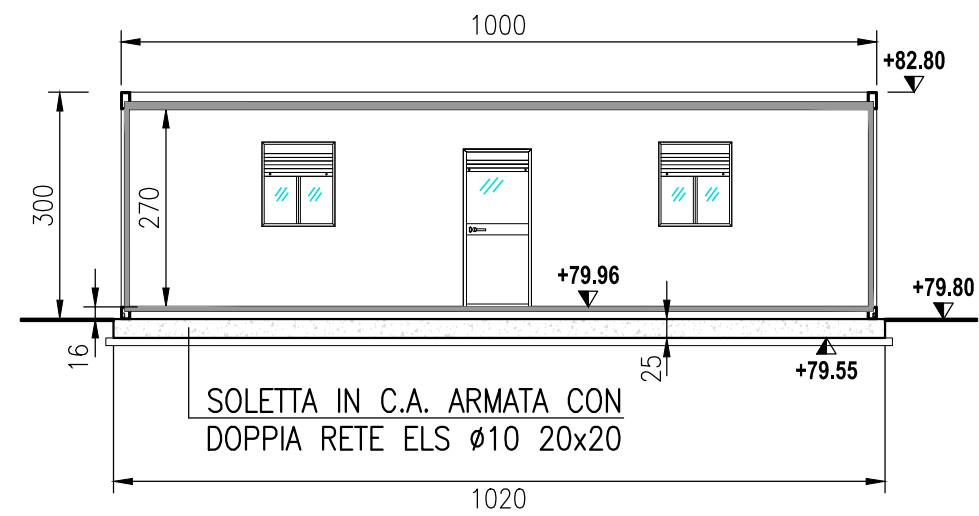
LOCALE QUADRI BIOLOGICO - PIANTA  
Scala 1:100



SEZIONE A-A  
Scala 1:100



PROSPETTO EST  
Scala 1:100



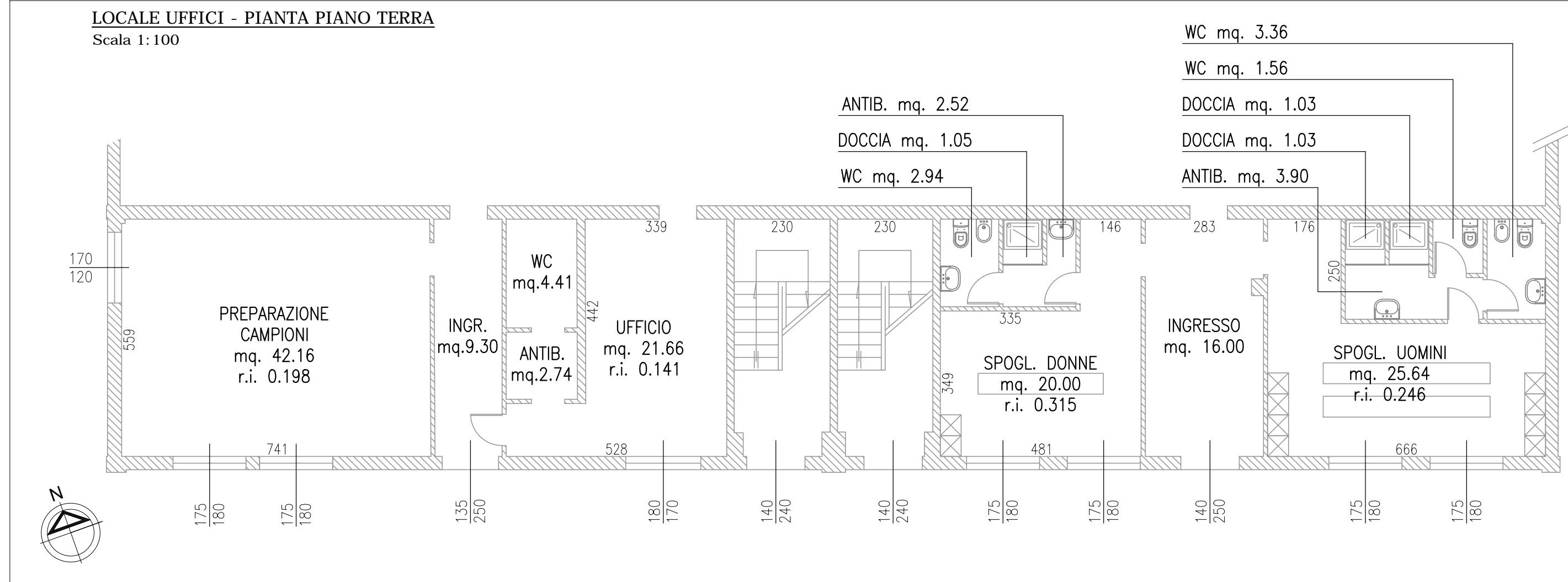
SEZIONE B-B  
Scala 1:100



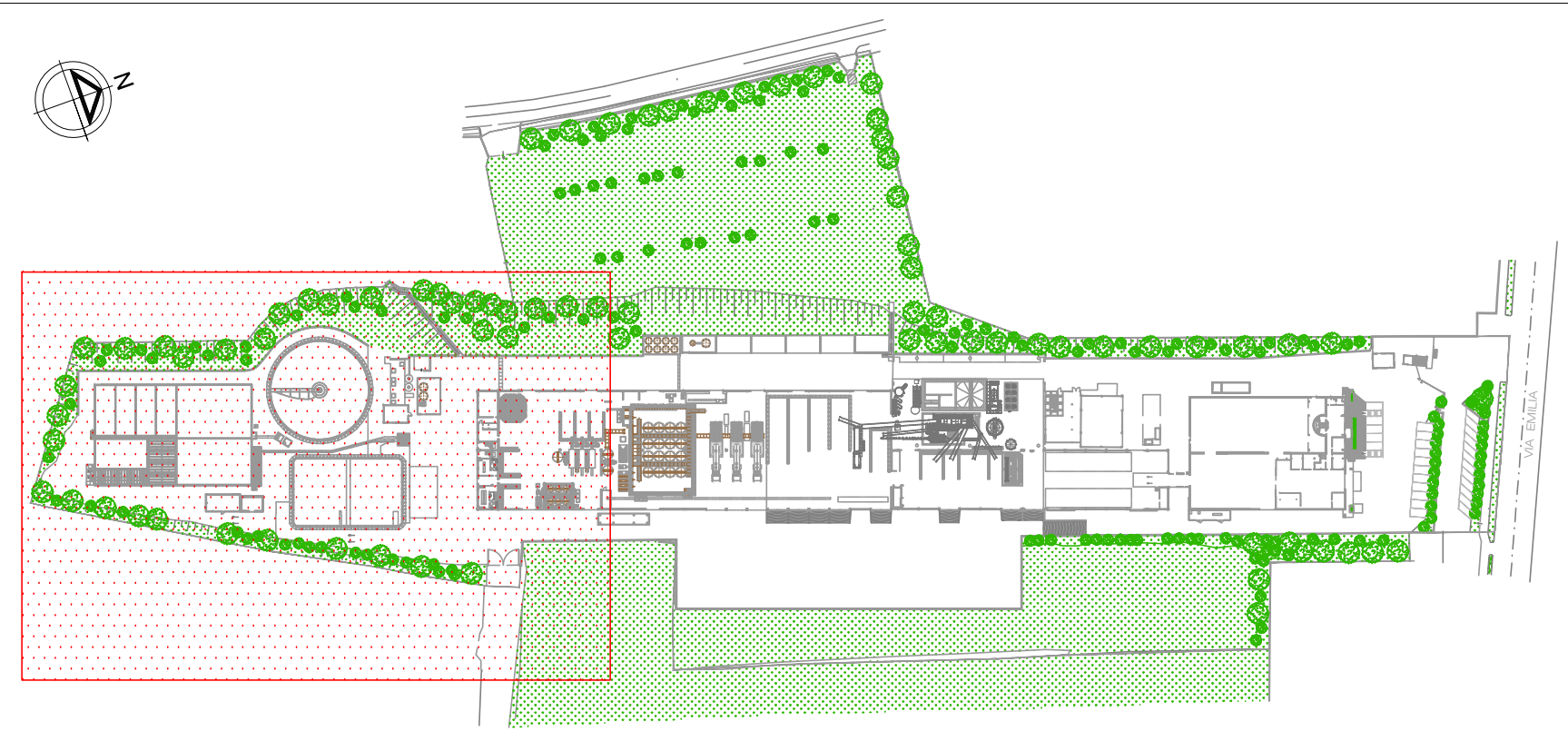
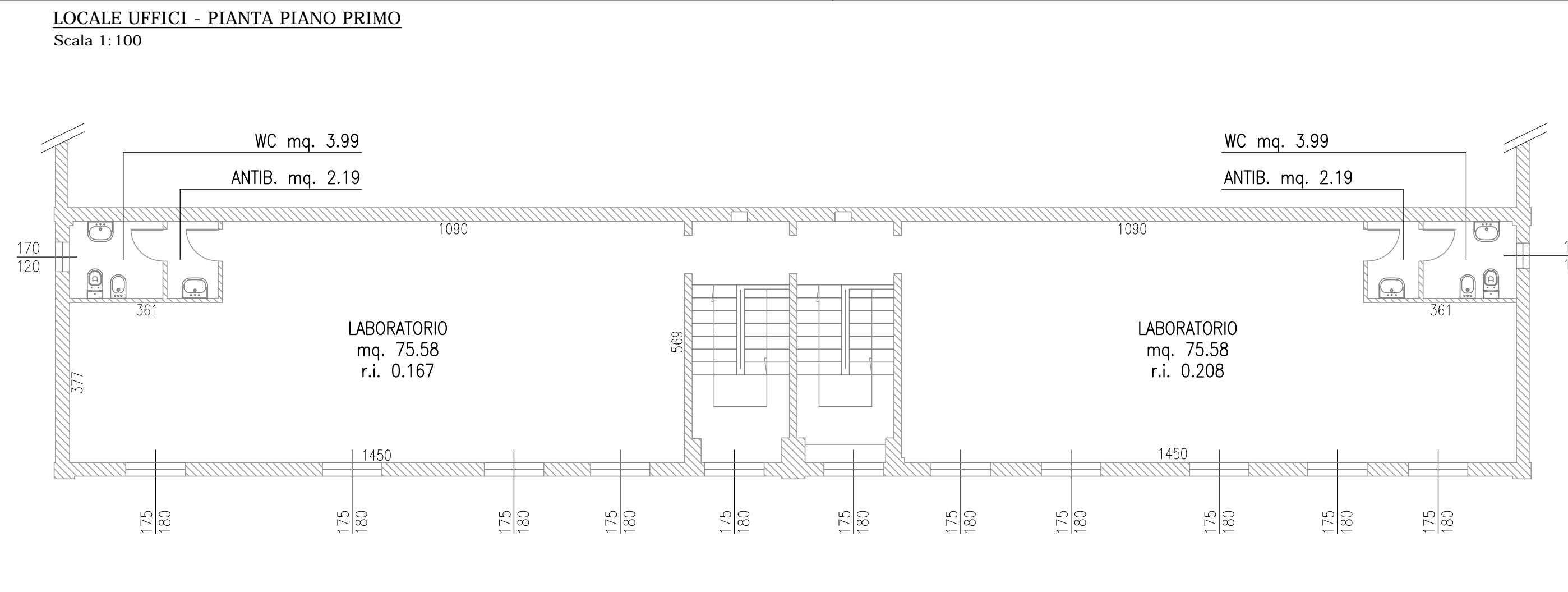
PROSPETTO NORD  
Scala 1:100

PLANIMETRIA DI PROGETTO  
Scala 1:200

LOCALE UFFICI - PIANTA PIANO TERRA  
Scala 1:100



LOCALE UFFICI - PIANTA PIANO PRIMO  
Scala 1:100



KEY PLAN  
Scala 1:2000

## LEGENDA

- 1 Vasca di sedimentazione
- 2 Grigliatore
- 3 Pozzetto fanghi
- 4 Pozzetto schiume
- 5 Vasca seminterrata
- 6 Magazzino
- 7 Impianto trattamento fumi
- 8 Filtri a carbone
- 9 Cabina soffianti (2+1 di scorta) da insonorizzare
- 10 Stazione di sollevamento (3 pompe)
- 11 Ufficio peso/guardiania
- 12 Locale uffici/laboratori/servizi
- 13 Vasca acque finite
- 14 Baie fanghi
- 15 Area microraccolta
- 16 Filtropressa 800x800 (60 piastre - camera 40mm)
- 17 Chimico-fisico in continuo
- 18 Preparazione polietilene
- 19 Pacca lamellare
- 20 Vasca correzione pH (h=3m prefabbr. 30mc f.t.)
- 21 Pompe dosatrici
- 22 Nuova pesa interrata
- 23 Bacino di contenimento in c.a. 18x25m h=0.70m
- 24 Locale CPSS
- 25 N.8 serbatoi da 10mc per materie prime
- 26 Silos dissolutori latte di calce Ø1.50m 3mc
- 27 Silos stoccaggio calce Ø2.44m Htot=7.70m 29mc
- 28 Filtrocoalea
- 29 Trattamento botini
- 30 Vasche interrate in c.a. (h=0.7÷1.2m f.t. 10÷12mc)
- 31 Baie di stoccaggio
- 32 Baia materie prime/secondo soil washing
- 33 Soil washing
- 34 Cabina elettrica CB1
- 35 Cabina elettrica CB2
- 36 Cabina elettrica CB0
- 37 Accumulo e disidratazione fanghi
- 38 Quadri elettrici
- 39 Trattamento chimico-fisico
- 40 Trattamento biologico a fanghi attivi
- 41 Accumulo acque depurate a ricircolo
- 42 Stoccaggio reagenti chimici
- 43 Serbatoio gasolio 3mc (dim. 2.00x1.70xH2.25)
- 44 Locale quadri biologico
- 45 Quadro elettrico chimico-fisico
- 46 Deposito temporaneo rifiuti autoprodotti
- 47 Serbatoio fanghi (da biologico)

AREA A VERDE	
LIMITE DI PROPRIETA'	
VIABILITA' CARRABILE IN INGRESSO	
VIABILITA' CARRABILE IN USCITA	



Impianto per il trattamento e  
recupero dei rifiuti non pericolosi

STUDIO DUE ESSE

STUDIO DUE ESSE s.r.l.  
Via Mazzini, 2  
41012 Parma  
P.IVA: 0105610395

PROGETTO DEFINITIVO

Sito industriale di Toscanella di Dozza

ELABORATO PD B.9

Pianta fabbricati - Stato di progetto - Tav. 1di3

Rev.	Data	Scala	Descrizione revisione	Redatto	Controllato	Approvato
00	30/01/2023	1:200 1:100	EMISSIONE PER PAUR	Curella	Francesconi	Salvotti