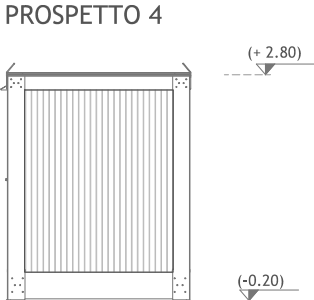
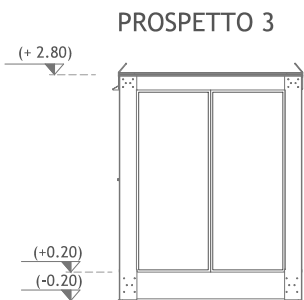
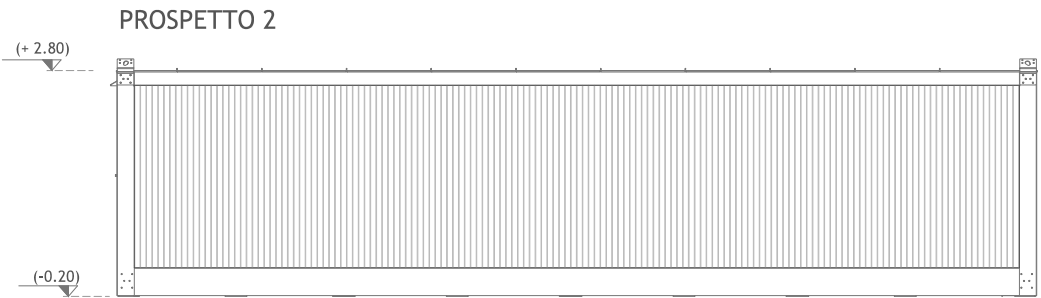
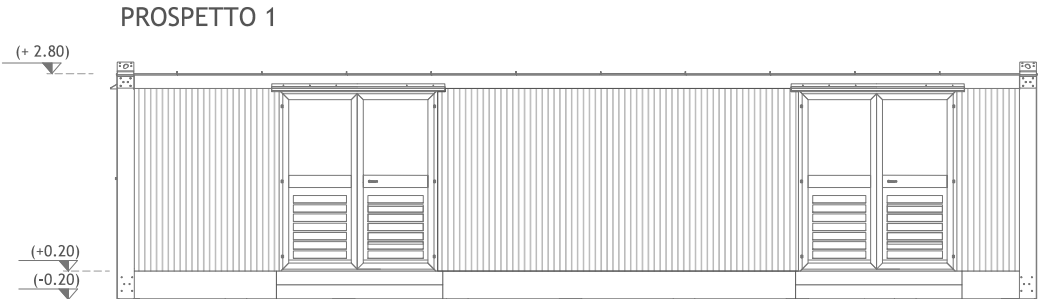
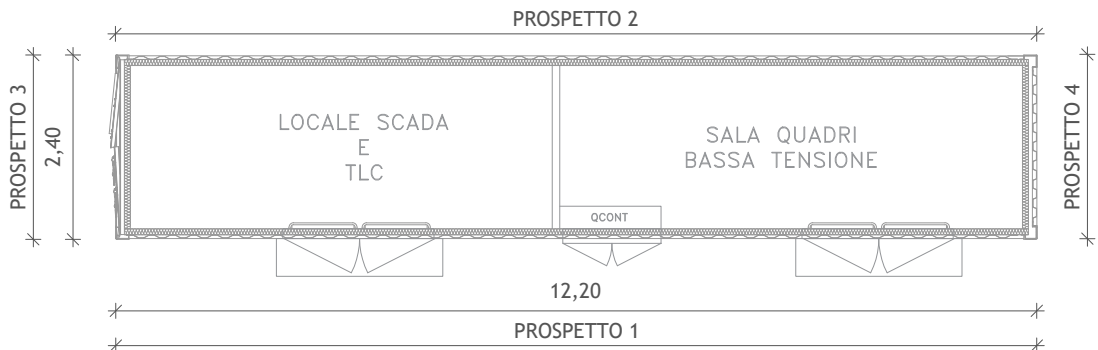
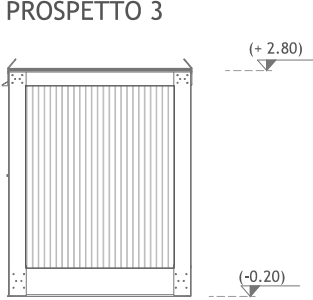
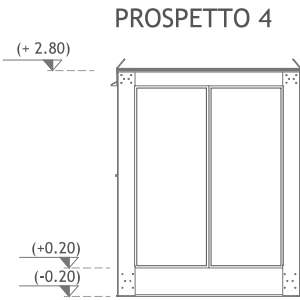
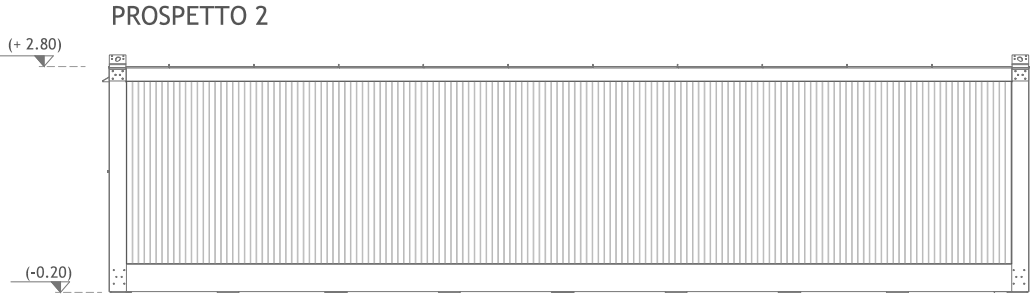
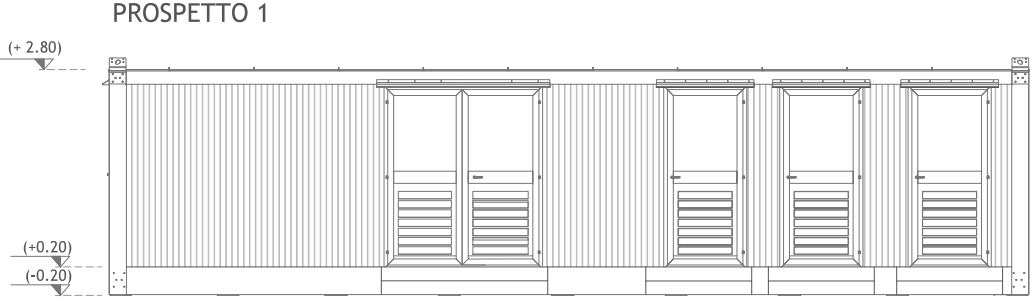
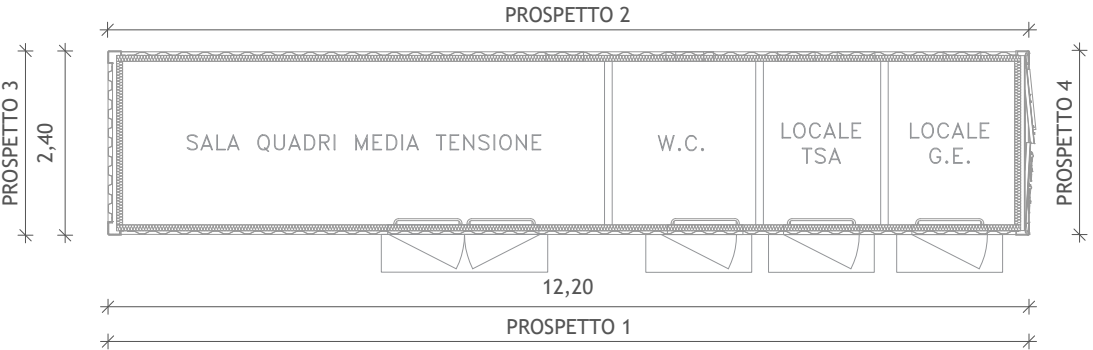


EDIFICIO BT + SCADA E TLC
Scala 1: 100



EDIFICIO QUADRI
Scala 1: 100



Regione Emilia - Romagna
Provincia di Forlì - Cesena
Comuni di Verghereto, Bagno di Romagna e Sarsina



Impianto Eolico denominato “Monte Comero” ubicato nel comune di Verghereto (FC) costituito da 6 (sei) aerogeneratori di potenza nominale 5 MW, per un totale di 30 MW, con relative opere connesse ed infrastrutture indispensabili nei comuni di Verghereto (FC), Bagno di Romagna (FC) e Sarsina (FC)

Disegni Architettonici Edifici
Impianto di Utenza

Scala	Formato Stampa A3+	Numero documento				
1:100	Foglio 1 di 1	Commessa 224309	Fase D	Tipo doc. D	Progr. doc. 0128	Rev. 00

Proponente



FRI-EL S.p.A.
Piazza della Rotonda 2
00186 Roma (RM)
fri-elspa@legalmail.it
P. Iva 01652230218
Cod. Fisc. 07321020153

PROGETTO DEFINITIVO

Progettazione



PROGETTO ENERGIA S.R.L.
Via Serra 8 83031 Ariano Irpino (AV)
Tel. +39 0825 891313
www.progettoenergia.biz - info@progettoenergia.biz
SERVIZI DI INGEGNERIA INTEGRATI
INTEGRATED ENGINEERING SERVICES



Progettista



Sul presente elaborato sussiste il DIRITTO di PROPRIETA'. Qualsiasi utilizzo non preventivamente autorizzato sarà perseguito ai sensi della normativa vigente.					
Rev.	Data	Descrizione revisione	Redatto	Controllato	Approvato
00	30.11.2022	EMISSIONE PER AUTORIZZAZIONE	L. CONTE	A. CATALDO	M. LO RUSSO