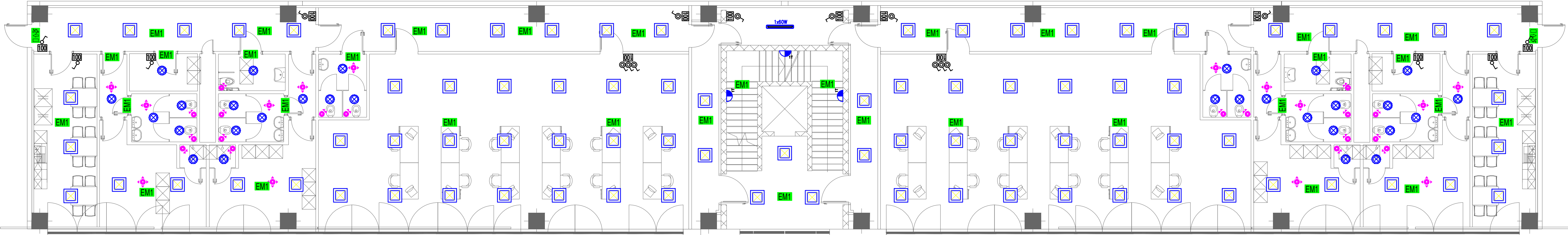
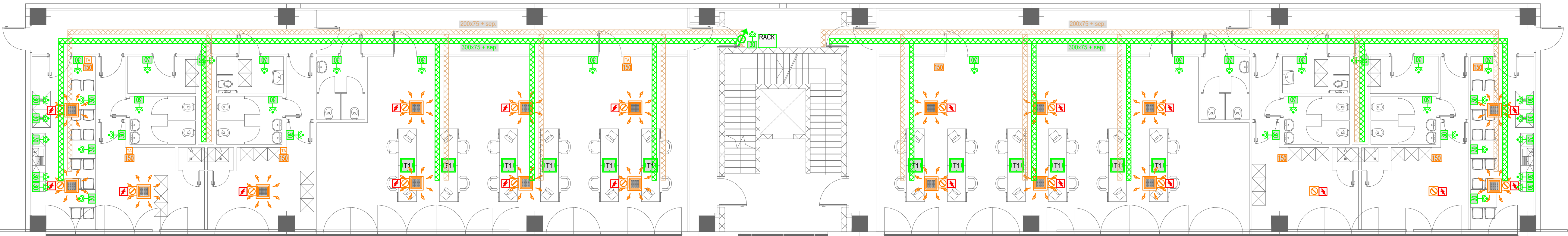


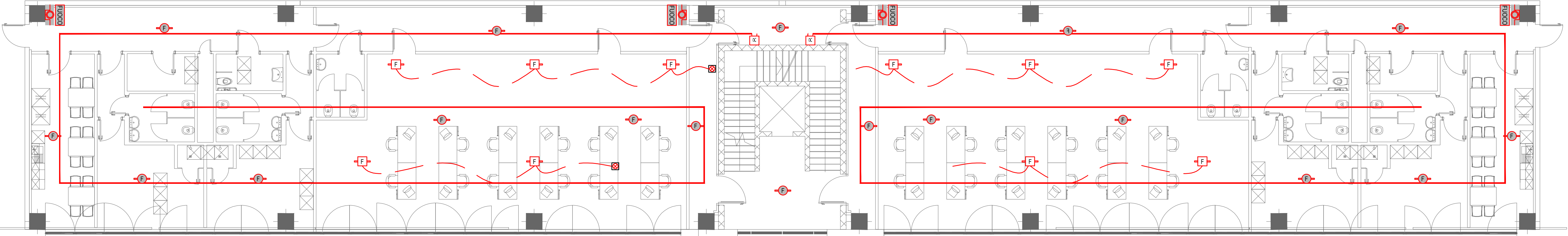
IMPIANTO DI ILLUMINAZIONE UFFICI PIANO PRIMO - SCALA 1:100



IMPIANTO DI FORZA MOTTRICE E SPECIALI: SCALA 1:100



IMPIANTO DI RIVELAZIONE FUMI - SCALA 1:100



LEGENDA	
	Quadro elettrico - simbolo generale
	Quadro elettrico - fornitura terzi
	Scomparto/ cassetta derivazione o vista/ incasso:
	Identificazione impianti pozzetti/ cassette derivazione
	FM: impianto fm
	LX: impianto illuminazione
	TD: impianti trasmissione dati
	Montante: ascendente, passante, discendente
	Cable/Risalto tubazioni
	Passerella portacavi tipo isolata in Ac/Zn - 2 scomparti
	Passerella portacavi a filo
	Scatola 503 da incasso H=altezza installazione
	Scatola 504 da incasso H=altezza installazione
	Scatola 503 in esecuzione a vista IP55 H=altezza instal.
	Comandi illuminazione: interuttore 1x16A pulsante deviatore16A
	Pulsantiera industriale con comandi 42mm (12 for) A - numero pulsanti COMANDO LUCI compresi di spia luminosa segnalazione circuito luce attivato B - numero pulsanti COMANDO LUCI C - numero pulsanti COMANDO LUCI
	Prese F&E: presa elettrica 2x10A+T presa elettrica tipo bypass 2x10/16A+T presa elettrica tipo CE-UNEL 2x10/16A+T presa elettrica 2x10A+T con interruttore automatico
	Prese CE interbloccata e con fusibili di protezione 2P+T / 3P+N+T A: portata nominale
	Gruppo prese a parete composto da: - n°3 scatole 503 con 1 presa bypass 10/16A UNEL e 1 presa bypass 2x10/16A+T
	Posizione lavoro in torretta o scomparto composta da: - n°1 torretta e scomparto 16 moduli - n°4 prese unit bypass 2x10/16A nase - n°4 prese RAS (trasmissione dati telefono) - n°4 tappi cavigliero
	Alimentazione elettrica: simbolo generale
	Termostato ambiente
	Ricevitore videotelefonico da tavolo o parete
	Sacchetti RE120
	Pulsante di sgancio con vetro frangibile con segnalazione permanente integrità circuito di comando
	Apparecchio illuminante a LED 16W, 140cm Model: Performance in Lighting 305954 NORMA+ 150 60W
	Corpo illuminante LED PANEL, 3W led, 4000K, 3000m Disaro modello 150205-01
	Apparecchio illuminante a LED
	Punto luce a soffitto Punto luce a parete
	Apparecchio illuminante con sorgente luminosa in versione LED Polaris eq. 2W - 250 lm. installazione a soffitto/parte completa di gruppo autonomo d'emergenza autonomia 1h, grado di protezione IP65. Type DATON - NEULITE ML250
	Apparecchio illuminante con sorgente luminosa in versione LED Polaris eq. 2W - 250 lm. installazione a soffitto/parte completa di gruppo autonomo d'emergenza autonomia 1h, grado di protezione IP65. Uscie di Sicurezza/Vie di fuga Type DATON - NEULITE ML250
	Rivelatori di movimento 360° - 90°
	Segnalazioni: pulsante di chiamata pulsante di annullamento pulsante a tirante segnalazione ottica acustica servizi disabili
	Sensore analogico rivelazione presenza di fumo conforme alle norme EN-54 installato a soffitto
	Sensore analogico rivelazione presenza di fumo conforme alle norme EN-54 installato nel controsoffitto con riparto segnalazione allarme
	Sensore analogico rivelazione presenza di fumo conforme alle norme EN-54 installato nel controsoffitto con riparto segnalazione allarme
	Sensore analogico rivelazione presenza di fumo in camera di analisi da canale conforme alle norme EN-54
	Pulsante a rottura di vetro per segnalazione manuale allarme incendio conforme alle norme EN-54
	Pannello luminoso per segnalazione ottica - acustica allarme incendio conforme alle norme EN-54 con lampada allo xenon
	Modulo di ingresso/uscita impianto sprinkler, per collegamento all'impianto rivelazione fumi
	Moduli di uscita e ingresso impianto rivelazione fumi
	Tastiera LCD impianto rivelazione fumi
	Centrale rivelazione incendio e combinatore telefonico
	Stazione di alimentazione indirizzata, 230vac/28vdc 5a conforme alle norme EN64-4 - EN64-17
	Modulo indirizzato 2 ingressi 1 uscita relé - EN64-18 - EN64-17

AREA PRODUTTIVA ECO-LOGISTICA DUGARA

Comuni di Bressello e Paviglio

FASE PRELIMINARE AL PAUR di VIA (art.26-bis)



PROponente DUGARA DUGARA S.p.A. Viale F.lli Cervi, 2 - 42022 Boreto (RE) info@dugara.it	ATTuatori BELL Group BELL Group Via Lomellina, 27/A - 20090 Buccinasco (MI) t +39 02 3670 6800 www.bell-group.it - info@bell-group.it	PATRIZIA PATRIZIA Italy Via S. Tomaso, 6 - 20131 Milano t +39 02 8556 - 151 www.patrizia.ag - immobilen@patrizia.ag
PROGETTAZIONE AREE VERDI, INFRASTRUTTURE E AMBIENTE POLITECNICA Via G. Galilei, 220 - 41126 Modena T. +39 059 366527 info@politecnica.it	PROgetto aree verdi: Arch. Maria Cristina Fregni Dott. Agr. Guglielmo Billi Progetto Urbanistico: Arch. Maria Cristina Fregni Collaboratori: Arch. Stefania Mattoli Ing. Alessandro Romei Ing. Ion Jigues	PROGETTAZIONE ARCHITETTONICA E INGEGNERIA G.B. & Partners S.r.l. Via Varali, 37 - 26852 Codogno (LO) T. +39 0374 8491 tecnico@gbpartners.it Progetto Architettonico: Geom. Gianpiero Bianchi e Arch. Cristiano Schiavi Progetto strutturale: Ing. Angelo Fizzardi Progetto impianti elettrici e meccanici: Ing. Marco Rossi
GEOLOGIA DOTT. GEOL. VALERIANO FRANCHI ANALISI ACUSTICA ATEC Consulenza di Sacchi Daniele Via del Giordano, 107 - 26100 Cremona (CR) Tel. +39 0372 801835 - info@atec.cr.it	STUDIO DEL TRAFFICO Polinomia srl Via Nino Bizio 40, 20129 MILANO Tel. +39 02 20404942 www.polinomia.it	ARCHEOLOGIA ARCHEOSISTEMI Via nova Martiri, 11 - 42124 Reggio Emilia T. +39 0522 532094 info@archeosistemi.it PROGETTO FERROVIARIO GEOM. FERRARI CLAUDIO

PROGETTO IMPIANTI ELETTRICI D.M.37/08
UFFICI PIANO PRIMO COMPARTI A1-A2