

Comune di:

BENTIVOGLIO

Località: La Casella, snc

PROGETTO DEFINITIVO PER LA REALIZZAZIONE DI UN IMPIANTO DI PRODUZIONE DI ENERGIA ELETTRICA DA FONTE SOLARE (IMPIANTO FOTOVOLTAICO), DELLA POTENZA DI PICCO TOTALE PARI A 24,99588 MWp E POTENZA IN IMMISSIONE PARI A 24,0 MW E RELATIVE OPERE DI CONNESSIONE ALLA RETE ELETTRICA DI PROPRIETA' DI E-DISTRIBUZIONE SPA.

Sezione:

SEZIONE 2 - INQUADRAMENTO TERRITORIALE

Titolo elaborato:

TAVOLE DI INQUADRAMENTO

n. Elaborato: 2.1, 2.2, 2.3, 2.4, 2.5, 2.6, 2.7
rev. 01

Scala: -----
data: Marzo 2024

Committente:

NEOEN

NEOEN RENEWABLES ITALIA S.R.L.
Sede legale: Via Giuseppe Rovani n. 7
20123 MILANO (MI)
P.IVA: 11953710966
PEC: neoenrenewablesitalia@pecplus.it



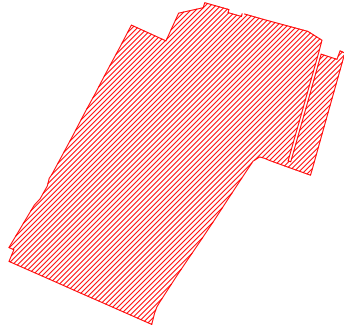
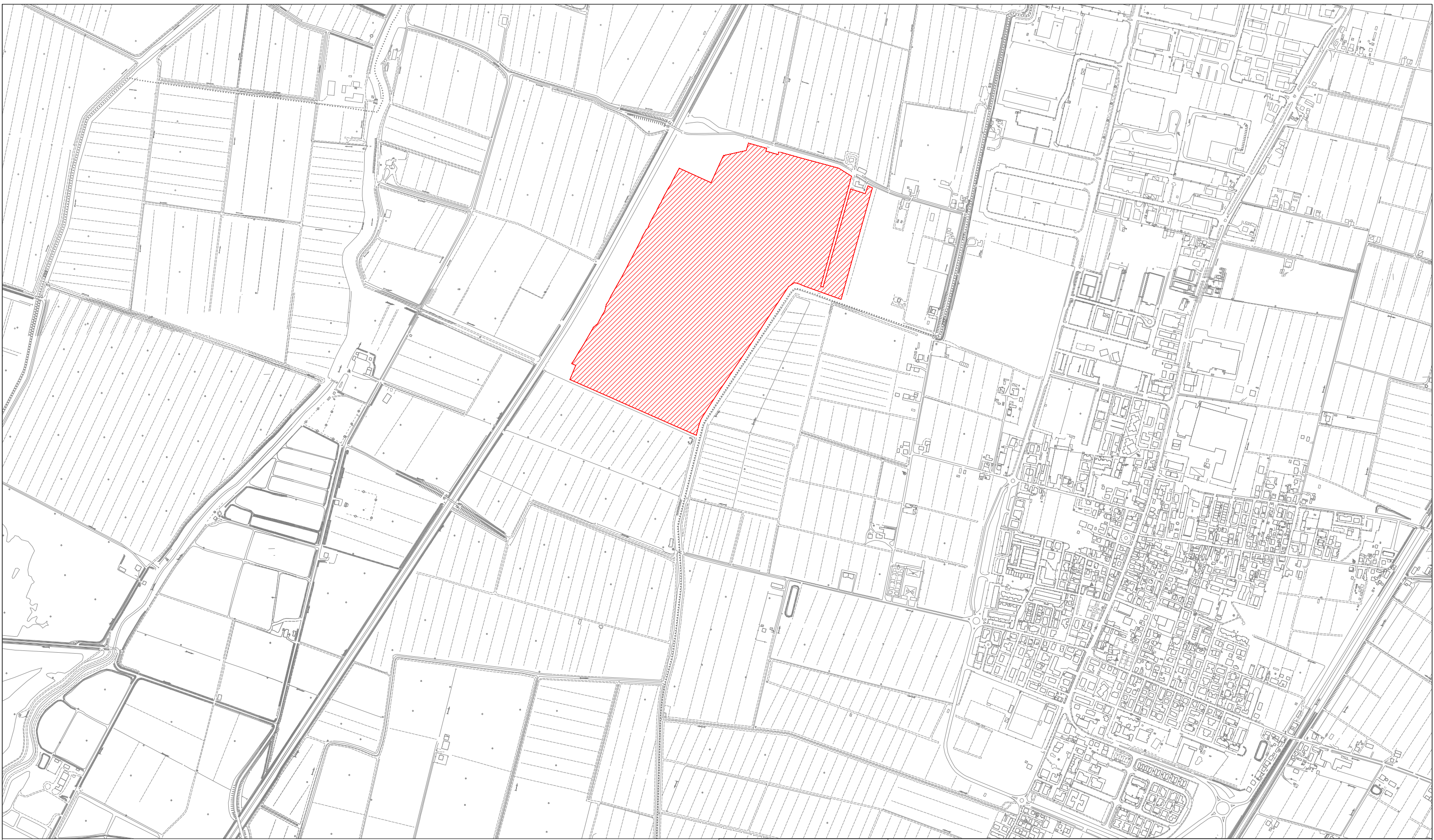
Neoen Renewables Italia Srl
Via G. Rovani, 7
20123 Milano (MI)
P.IVA e CF 11953710966

Progettazione:

LUMI STUDIO

Dott. Arch. Donato Orlando Cera
Ordine degli Architetti della Provincia di Milano n. 16906
PEC: cera.16906@aomilano.it





AREA OGGETTO DELL'INTERVENTO

P.A.U.R. per la realizzazione di un Impianto Fotovoltaico di potenza di picco totale pari a 24.99588 MWp MWp e di potenza in immissione pari a 24,0 MW

PROGETTISTA: arch. Donato Orlando Cera
studio in Strada 4, Palazzo Q8
Centro Direzionale Milanofiori - Rozzano (MI)
ordine degli Architetti di Milano n.16906

Committente:

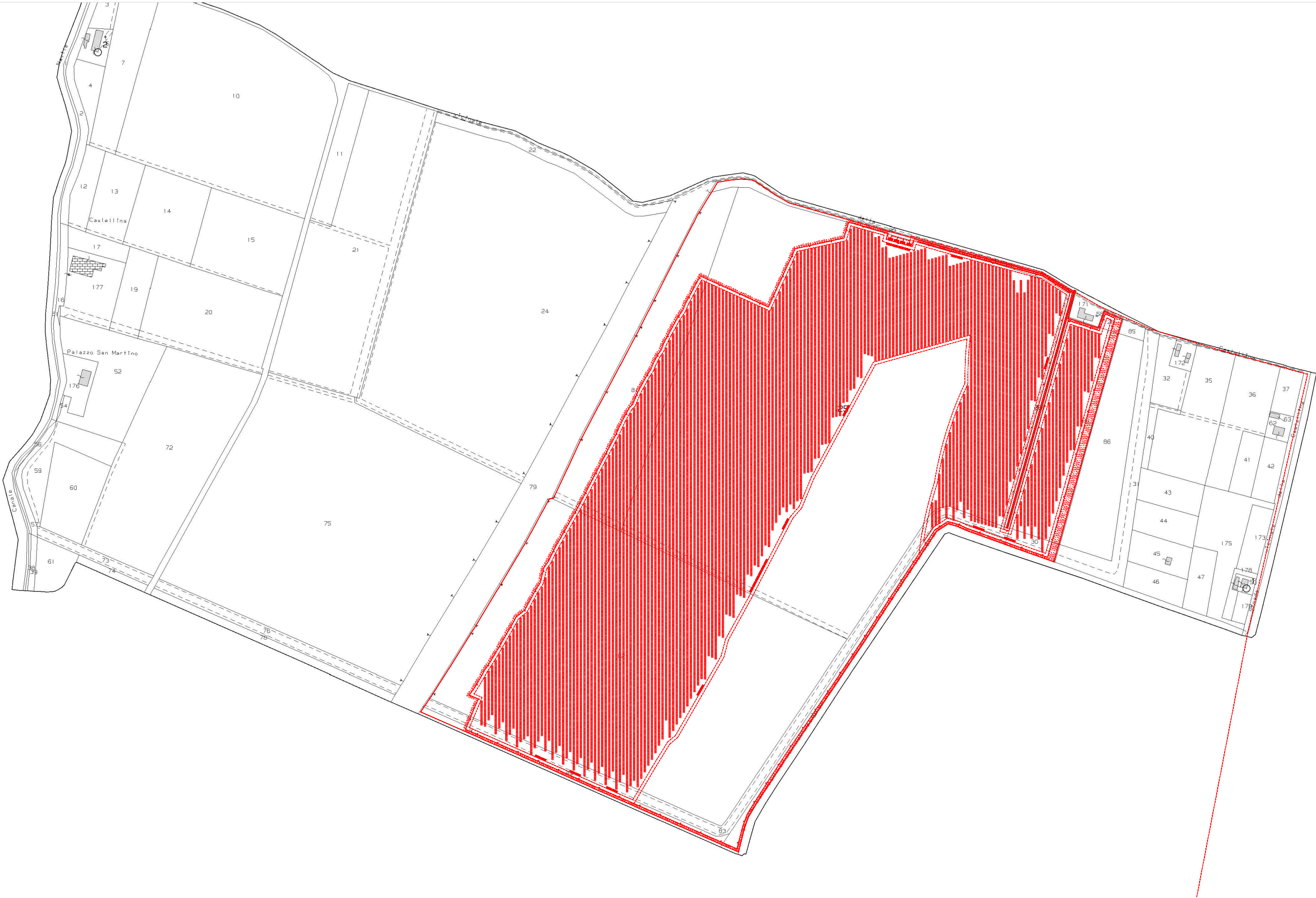
NEOEN

COMMITTENTE: NEOEN RENEWABLES ITALIA S.R.L. - VIA GIUSEPPE ROVANI, 7 - P.IVA: 11953710966				
Oggetto tavola:				COD: IND 035
INQUADRAMENTO GENERALE - STRALCIO CARTA TECNICA REGIONALE				SEZIONE:
Localizzazione: LA CASELLA SNC, Comune di BENTIVOGLIO (BO) - 40010				2
COORDINATE AREA Latitudine: 44.674414° N Longitudine: 11.472001° E	formato disegno: UNI A3	data: Marzo 2024	scala: 1:10'000	ELABORATO 2.1

N=4949300

COMUNE DI BENTIVOGLIO (BO)

Foglio 3 Particelle 25-26-27-28-29-30-77-80-81-82-83-84



P.A.U.R. per la realizzazione di un Impianto Fotovoltaico di potenza di picco totale pari a 24,99588 MWp MWp e di potenza in immissione pari a 24,0 MW

PROGETTISTA: arch. Donato Orlando Cera studio in Strada 4, Palazzo Q8 Centro Direzionale Milanofiori - Rozzano (MI) ordine degli Architetti di Milano n.16906

Committente:

NEOEN

COMMITTENTE: NEOEN RENEWABLES ITALIA S.R.L. - VIA GIUSEPPE ROVANI, 7 - P.IVA: 11953710966

Oggetto tavola:				COD: IND 035	
INQUADRAMENTO GENERALE - STRALCIO PLANIMETRIA SU CATASTALE				SEZIONE:	
Localizzazione: LA CASELLA SNC, Comune di BENTIVOGLIO (BO) - 40010				2	
COORDINATE AREA Latitudine: 44.674414° N Longitudine: 11.472001° E	formato disegno: UNI A3	data: Marzo 2024	scala: 1:5'000	ELABORATO 2.2	

ne: (BO) BENTIVOGLIO
io: 3

Scala originale: 1:2000
Dimensione cornice: 1940.000 x 1380.000 metri

5-01
Protocollo pratic



P.A.U.R. per la realizzazione di un Impianto Fotovoltaico di potenza di picco totale pari a 24,99588 MWp MWp e di potenza in immissione pari a 24,0 MW

PROGETTISTA: arch. Donato Orlando Cera
studio in Strada 4, Palazzo Q8
Centro Direzionale Milanofiori - Rozzano (MI)
ordine degli Architetti di Milano n.16906

Committente:

NEOEN

COMMITTENTE: NEOEN RENEWABLES ITALIA S.R.L. - VIA GIUSEPPE ROVANI, 7 - P.IVA: 11953710966

Oggetto tavola:				COD: IND 035	
INQUADRAMENTO GENERALE - STRALCIO PLANIMETRIA SU ORTOFOTO				SEZIONE:	
Localizzazione: LA CASELLA SNC, Comune di BENTIVOGLIO (BO) - 40010				2	
COORDINATE AREA Latitudine: 44.674414° N Longitudine: 11.472001° E	formato disegno: UNI A3	data: Marzo 2024	scala: 1:5'000	ELABORATO 2.3	



CONI VISUALI FOTO RILIEVO / FOTO INSERIMENTO



P.A.U.R. per la realizzazione di un Impianto Fotovoltaico di potenza di picco totale pari a 24,99588 MWp MWp e di potenza in immissione pari a 24,0 MW		COMMITTENTE: NEOEN RENEWABLES ITALIA S.R.L. - VIA GIUSEPPE ROVANI, 7 - P.IVA: 11953710966				
PROGETTISTA: arch. Donato Orlando Cera studio in Strada 4, Palazzo Q8 Centro Direzionale Milanofiori - Rozzano (MI) Ordine degli Architetti di Milano n.16906		Oggetto tavola:			COD: IND 035	
		INQUADRAMENTO GENERALE - FOTO RILIEVO / FOTO INSERIMENTO 1			SEZIONE: 2	
Committente:		Localizzazione: LA CASELLA SNC, Comune di BENTIVOGLIO (BO) - 40010				
NEOEN		COORDINATE AREA Latitudine: 44.674414° N Longitudine: 11.472001° E	formato disegno: UNI A3	data: Marzo 2024	scala: /	ELABORATO 2.4



CONI VISUALI FOTO RILIEVO / FOTO INSERIMENTO



P.A.U.R. per la realizzazione di un Impianto Fotovoltaico di potenza di picco totale pari a 24,99588 MWp MWp e di potenza in immissione pari a 24,0 MW

PROGETTISTA: arch. Donato Orlando Cera
studio in Strada 4, Palazzo Q8
Centro Direzionale Milanofiori - Rozzano (MI)
ordine degli Architetti di Milano n.16906

Committente:

NEOEN

COMMITTENTE: NEOEN RENEWABLES ITALIA S.R.L. - VIA GIUSEPPE ROVANI, 7 - P.IVA: 11953710966					
Oggetto tavola: INQUADRAMENTO GENERALE - FOTO RILIEVO / FOTO INSERIMENTO 2					COD: IND 035
					SEZIONE: 2
Localizzazione: LA CASELLA SNC, Comune di BENTIVOGLIO (BO) - 40010					
COORDINATE AREA Latitudine: 44.674414° N Longitudine: 11.472001° E	formato disegno: UNI A3	data: Marzo 2024	scala: /	ELABORATO 2.5	



CONI VISUALI FOTO RILIEVO / FOTO INSERIMENTO

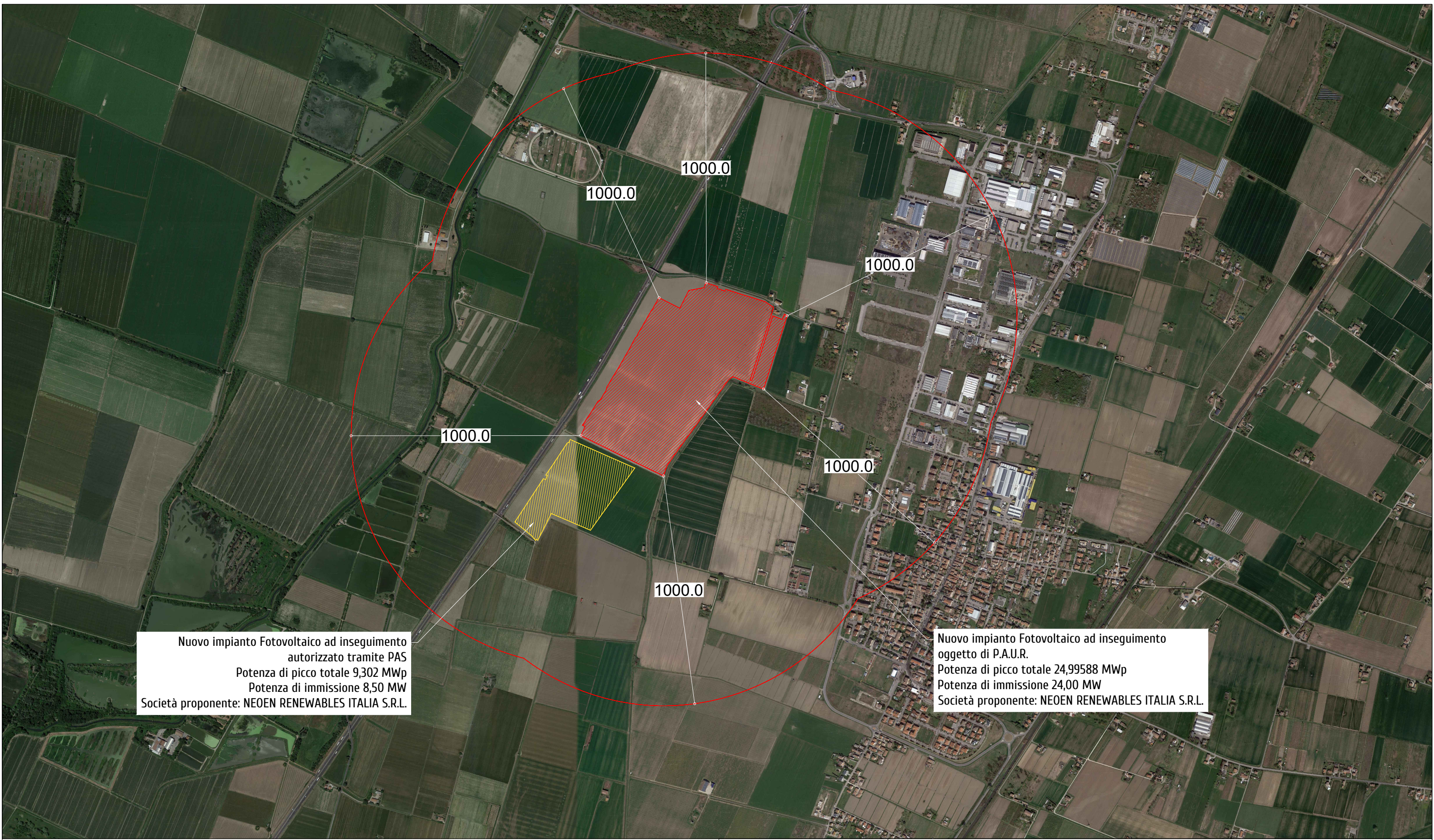


P.A.U.R. per la realizzazione di un Impianto Fotovoltaico di potenza di picco totale pari a 24,99588 MWp MWp e di potenza in immissione pari a 24,0 MW

PROGETTISTA: arch. Donato Orlando Cera
studio in Strada 4, Palazzo Q8
Centro Direzionale Milanofiori - Rozzano (MI)
ordine degli Architetti di Milano n.16906

Committente:

COMMITTENTE: NEOEN RENEWABLES ITALIA S.R.L. - VIA GIUSEPPE ROVANI, 7 - P.IVA: 11953710966					
Oggetto tavola:				COD: IND 035	
INQUADRAMENTO GENERALE - FOTO RILIEVO / FOTO INSERIMENTO 3				SEZIONE:	
Localizzazione: LA CASELLA SNC, Comune di BENTIVOGLIO (BO) - 40010				2	
COORDINATE AREA Latitudine: 44.674414° N Longitudine: 11.472001° E	formato disegno: UNI A3	data: Marzo 2024	scala: /	ELABORATO 2.6	



Nuovo impianto Fotovoltaico ad inseguimento
autorizzato tramite PAS
Potenza di picco totale 9,302 MWp
Potenza di immissione 8,50 MW
Società proponente: NEOEN RENEWABLES ITALIA S.R.L.

Nuovo impianto Fotovoltaico ad inseguimento
oggetto di P.A.U.R.
Potenza di picco totale 24,99588 MWp
Potenza di immissione 24,00 MW
Società proponente: NEOEN RENEWABLES ITALIA S.R.L.

P.A.U.R. per la realizzazione di un Impianto Fotovoltaico di potenza di picco totale pari a 24,99588 MWp MWp e di potenza in immissione pari a 24,0 MW

PROGETTISTA: arch. Donato Orlando Cera
studio in Strada 4, Palazzo Q8
Centro Direzionale Milanofiori - Rozzano (MI)
ordine degli Architetti di Milano n.16906

Committente:

NEOEN

COMMITTENTE: NEOEN RENEWABLES ITALIA S.R.L. - VIA GIUSEPPE ROVANI, 7 - P.IVA: 11953710966				
Oggetto tavola: INQUADRAMENTO TERRITORIALE - VERIFICA IMPATTI CUMULATIVI				COD: IND 035
Localizzazione: LA CASELLA SNC, Comune di BENTIVOGLIO (BO) - 40010				SEZIONE: 2
COORDINATE AREA Latitudine: 44.674414° N Longitudine: 11.472001° E	formato disegno: UNI A3	data: Marzo 2024	scala: 1:15'000	ELABORATO 2.7