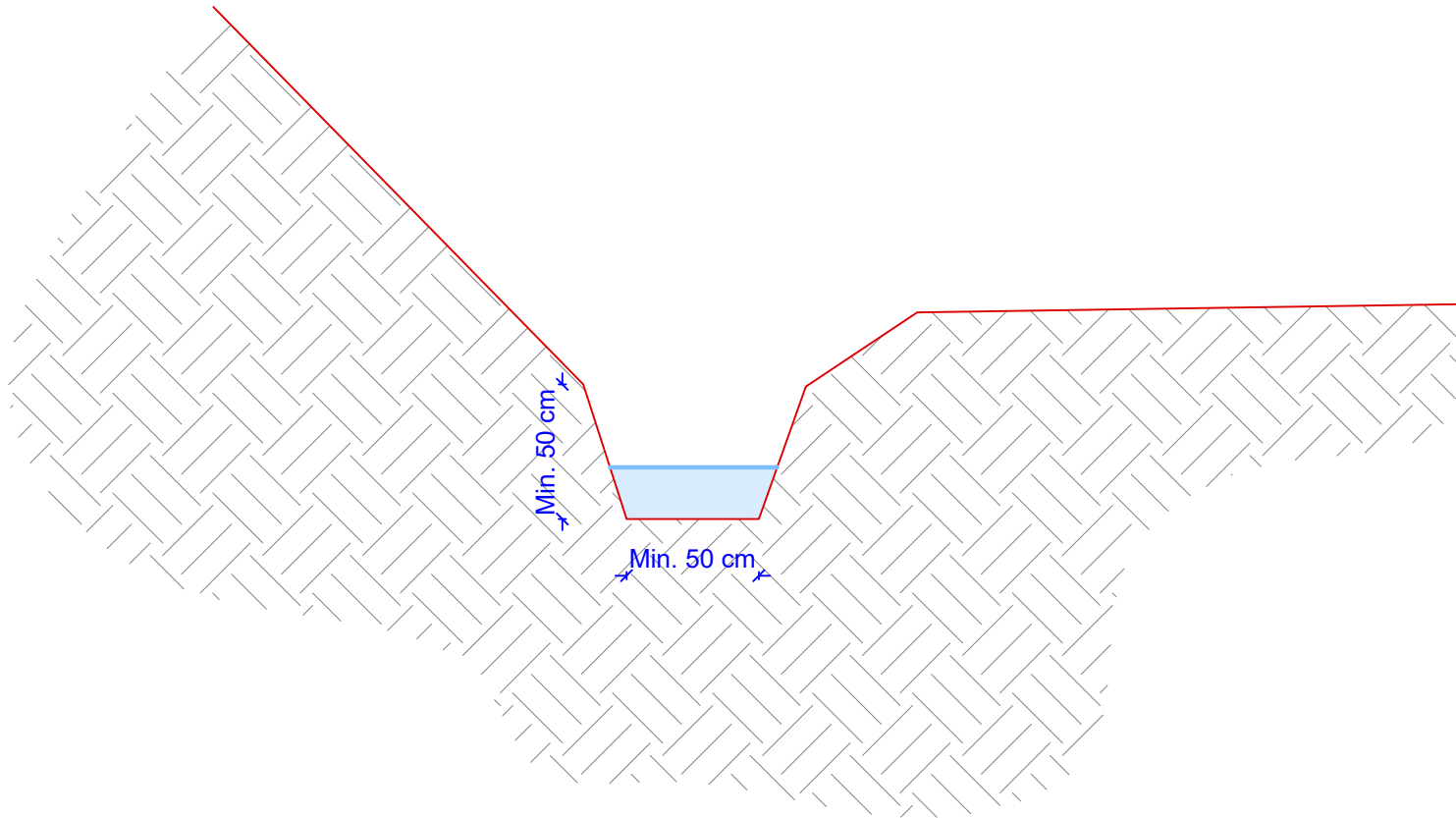


LEGENDA PLANIMETRIA

- Curve di livello (5 m)
- Idrografia
- Fossi di scolo in progetto
- Direzione di scolo delle falde
- Viabilità esistente
- Canale tombato in progetto

2 Progetto - Particolari dei sistemi di drenaggio delle strade interne al parco
1:20

Fosso di scolo in progetto

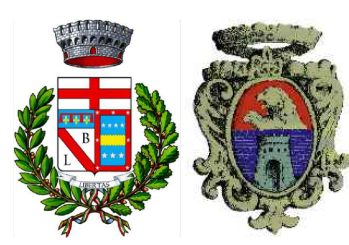


NOTE:

Per lo scatolare che si propone come risoluzione dell'interferenza con il reticolo idrografico, si raccomandano opportune verifiche strutturali nei confronti dei carichi verticali che su di esso agiscono.



Regione Emilia Romagna
Città metropolitana di Bologna
Comune di Camugnano
Comune di Castiglione dei Pepoli



PROGETTO DEFINITIVO

Nome progetto

"Eolico Camugnano"

Oggetto

Progetto per la realizzazione di un impianto eolico da 30 MW con sistema di accumulo da 8 MW e relative opere di connessione, da ubicarsi nei Comuni di Camugnano (BO) e Castiglione dei Pepoli (BO).

Titolo

Planimetria e particolari dei sistemi di drenaggio delle strade interne al parco

Committente:



ENERGINIA PULITA TRE S.R.L.
Via della Chimica 103
85100 Potenza (PZ)

Progettazione:



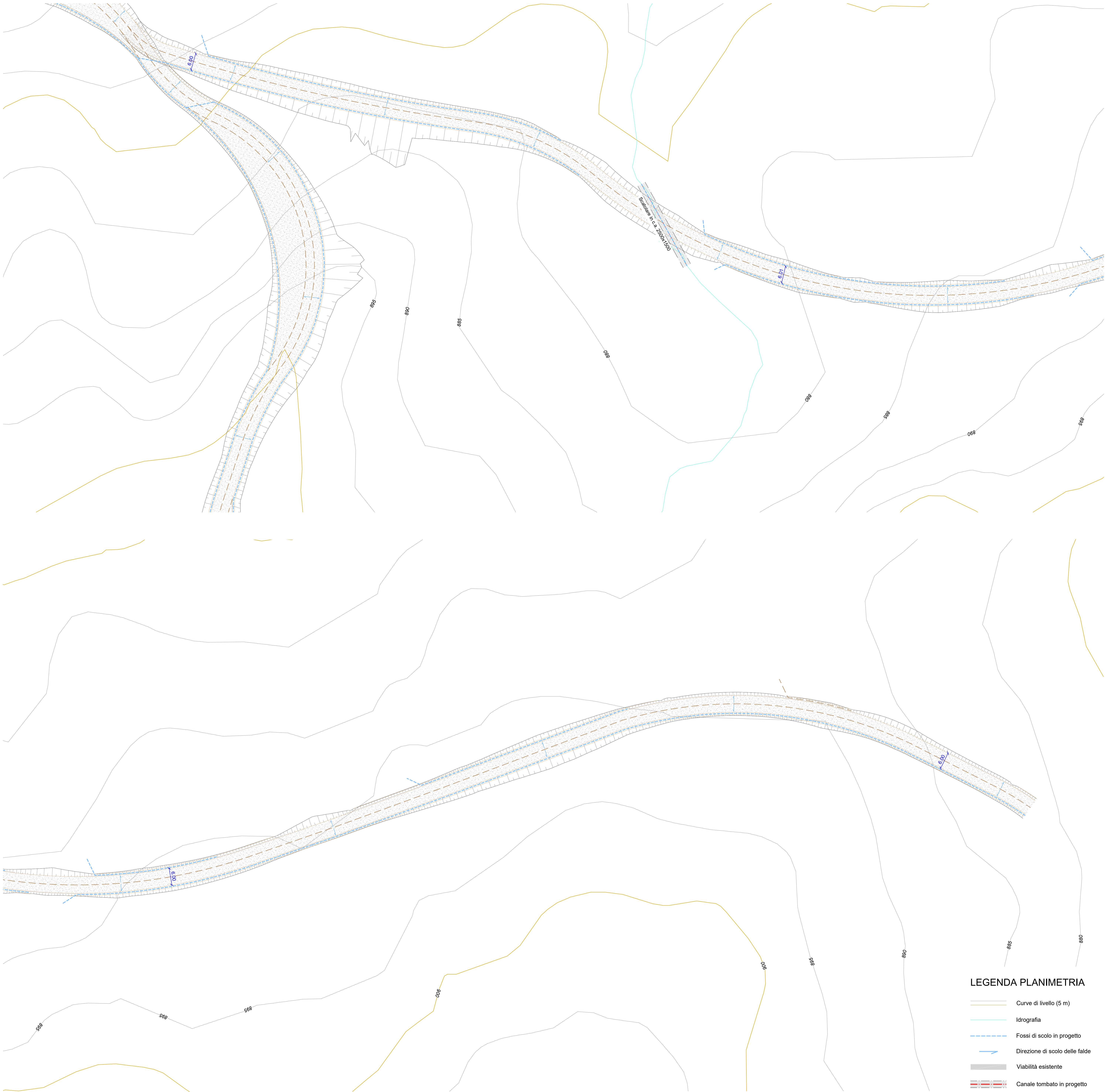
SYNERGY S.R.L.
Via Clodoveo Bonazzi, 2
40013 - Castel Maggiore (BO)

Il professionista:

Ing. Fabio Dall'Aglio
(c/o DMN Ingegneria - progettista infrastrutture viarie)

5					
4					
3					
2					
1					
0	29/03/2024	Emissione	Ing. G. Tino	Ing. F. Dall'Aglio	Ing. L. Maiservisi
Rev.	Data	Motivo Revisione	Eseguito	Verificato	Approvato
Tipologia: Tavola		Formato: 1050x841		Foglio: 1 di 2	
Scala: 1:500 - 1:20		File: SYNERGY_PD_DP_008_00		Tavola: N° SYNERGY_PD_DP_008	

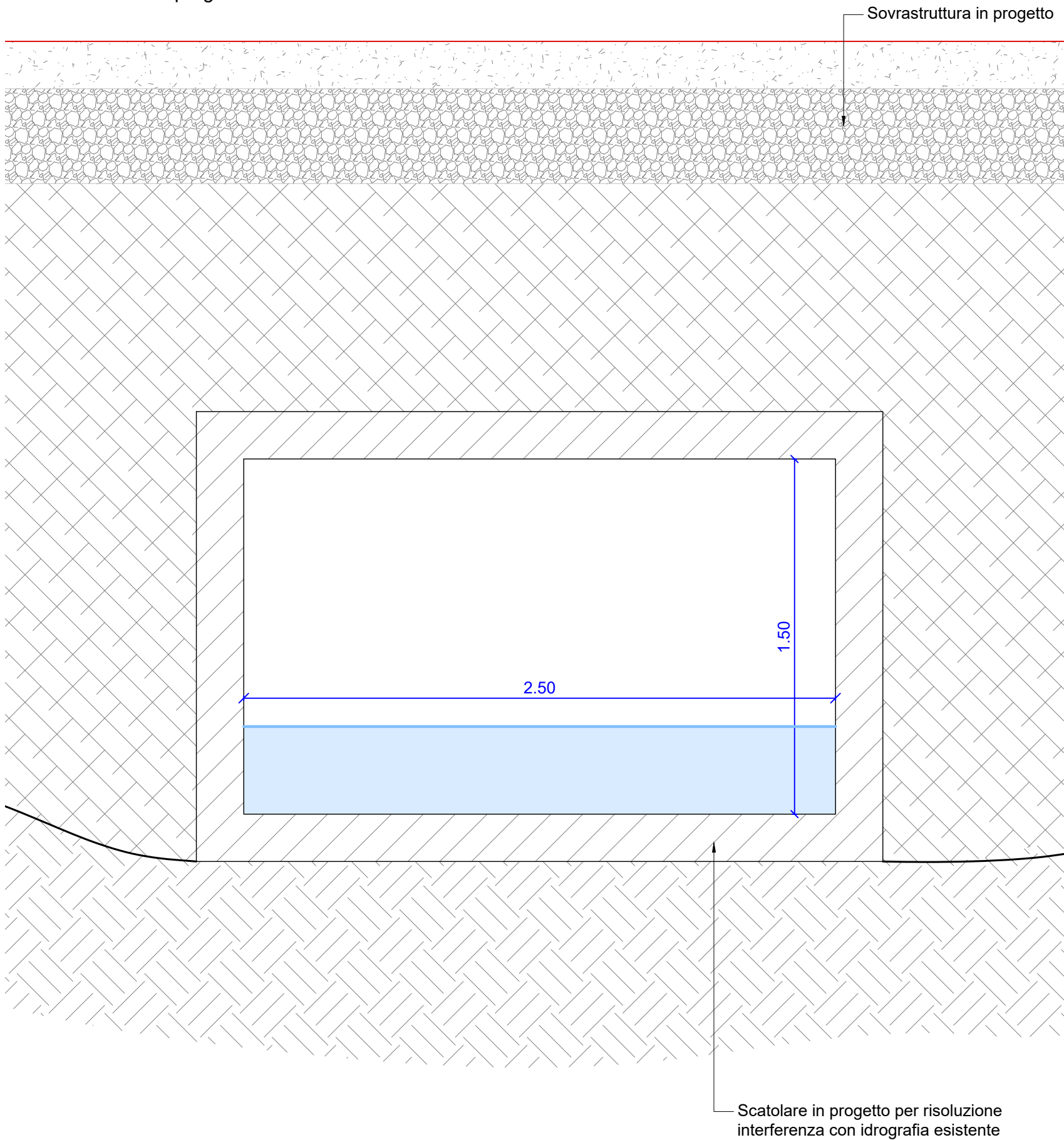
TUTTI I DIRITTI SONO RISERVATI A NORMA DI LEGGE. Sono vietati la riproduzione e l'extrapolazione di parti senza la presenza di un'autorizzazione scritta da parte di Synergy S.r.l. All rights reserved by law. Reproduction and extrapolation of parts are prohibited without the presence of a written mandate from Synergy S.r.l.



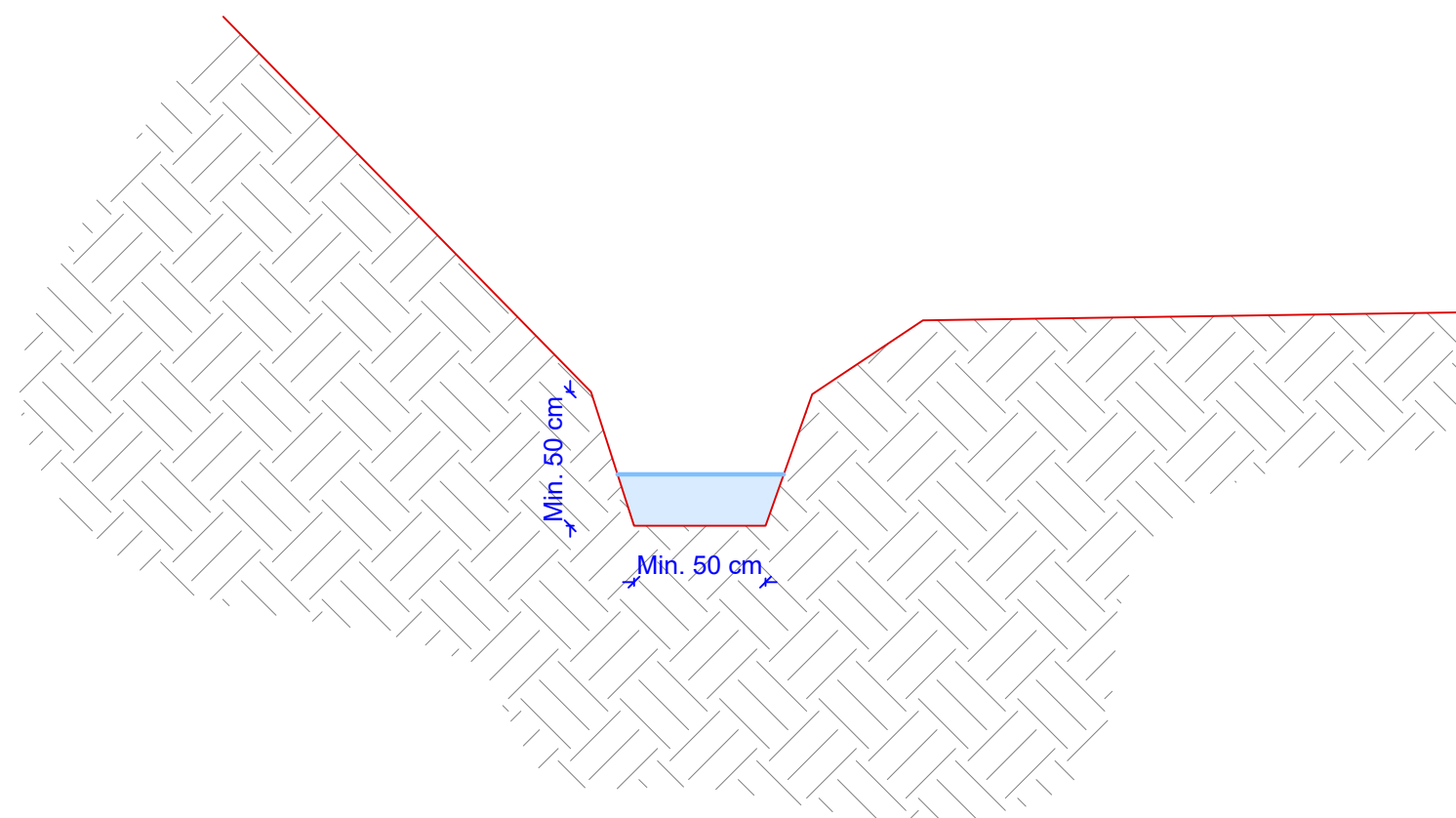
LEGENDA PLANIMETRIA

- Curve di livello (5 m)
- Idrografia
- Fossi di scolo in progetto
- Direzione di scolo delle falde
- Viabilità esistente
- Canale tombato in progetto

Canale tombato in progetto



Fosso di scolo in progetto



NOTE:

Per lo scalare che si propone come risoluzione dell'interferenza con il reticolo idrografico, si raccomandano opportune verifiche strutturali nei confronti dei carichi verticali che su di esso agiscono.



Regione Emilia Romagna
Città metropolitana di Bologna
Comune di Camugnano
Comune di Castiglione dei Pepoli



PROGETTO DEFINITIVO

Nome progetto

"Eolico Camugnano"

Oggetto

Progetto per la realizzazione di un impianto eolico da 30 MW con sistema di accumulo da 8 MW e relative opere di connessione, da ubicarsi nei Comuni di Camugnano (BO) e Castiglione dei Pepoli (BO).

Titolo

Planimetria e particolari dei sistemi di drenaggio delle strade interne al parco

Committente:



ENERGINIA PULITA TRE S.R.L.
Via della Chimica 103
85100 Potenza (PZ)

Progettazione:



SYNERGY S.R.L.
Via Clodoveo Bonazzi, 2
40013 - Castel Maggiore (BO)

Il professionista:

Ing. Fabio Dall'Aglio
(c/o DMN Ingegneria - progettista infrastrutture viarie)

5					
4					
3					
2					
1					
0	29/03/2024	Emissione	Ing. G. Tino	Ing. F. Dall'Aglio	Ing. L. Maiservisi
Rev.	Data	Motivo Revisione	Eseguito	Verificato	Approvato
Tipologia:	Tavola	Formato:	1050x841	Foglio:	2 di 2
Scala:	1:500 - 1:20	File:	SYN036.PD.DP.008_00	Tavola:	N° SYN036.PD.DP.008

TUTTI I DIRITTI SONO RISERVATI A NORMA DI LEGGE. Sono vietati la riproduzione e l'elaborazione di parti senza la presenza di un'autorizzazione scritta da parte di Synergy S.r.l. All rights reserved by law. Reproduction and elaboration of parts are prohibited without the presence of a written mandate from Synergy S.r.l.