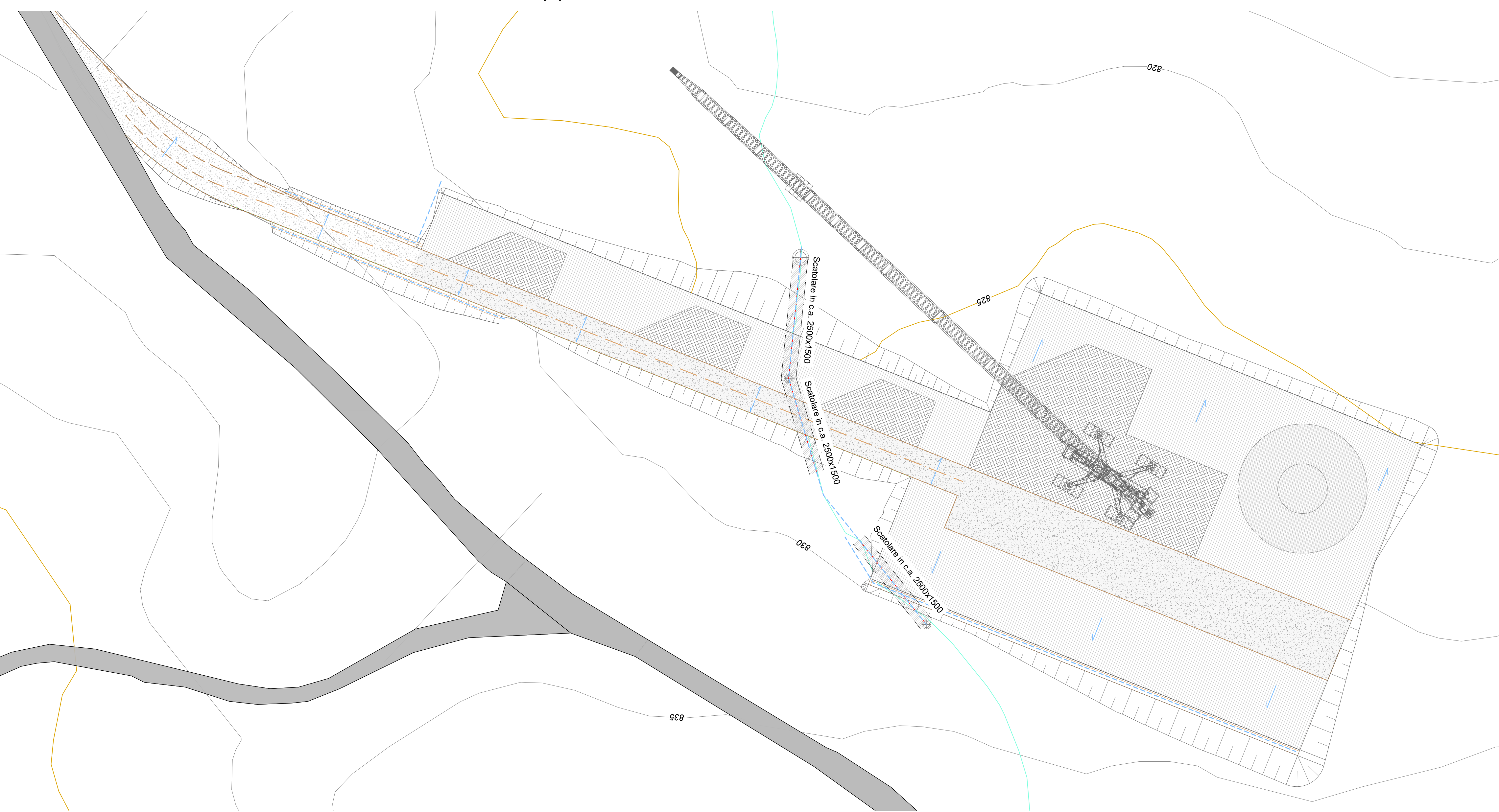


1 Progetto - WTG N.2 - Planimetria dei sistemi di drenaggio della strada di accesso



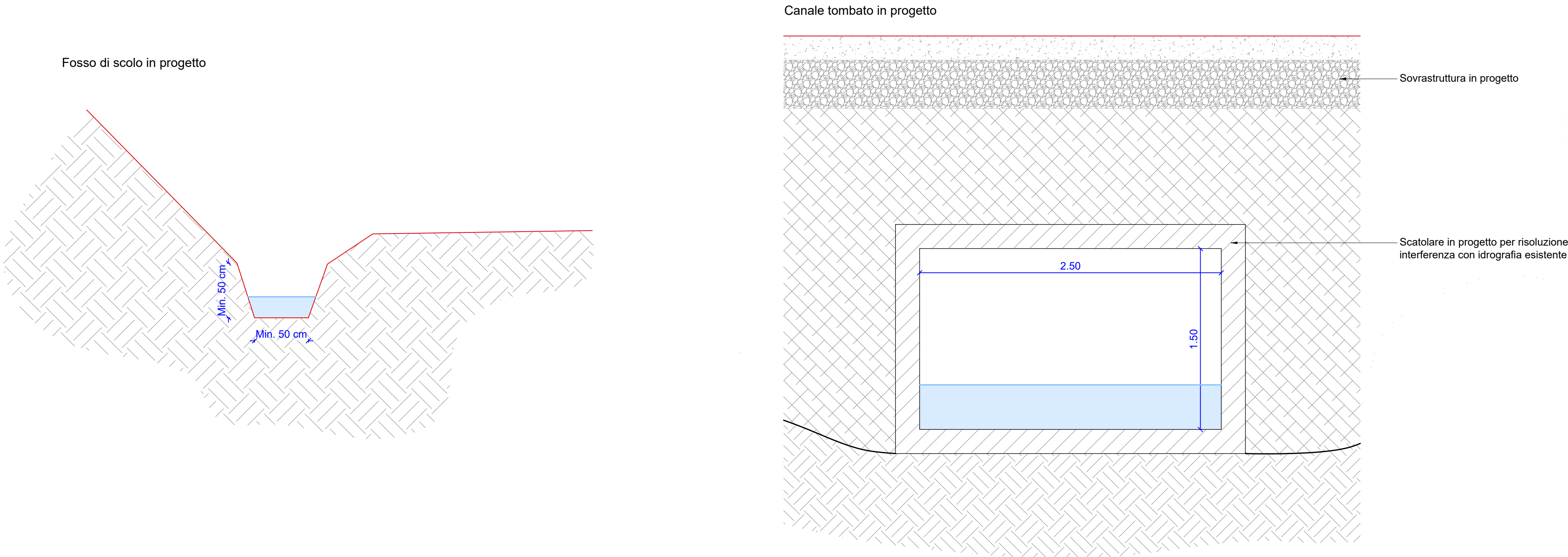
LEGENDA PLANIMETRIA

- Curve di livello (5 m)
- Idrografia
- Fossi di scolo in progetto
- Direzione di scolo delle falde
- Viabilità esistente
- Canale tombato in progetto

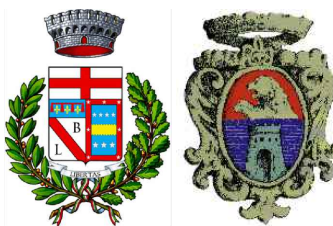
NOTE:

Per lo scatolare che si propone come risoluzione dell'interferenza con il reticolo idrografico, si raccomandano opportune verifiche strutturali nei confronti dei carichi verticali che su di esso agiscono.

2 Progetto - WTG N.2 - Particolari dei sistemi di drenaggio della strada di accesso



Regione Emilia Romagna  
Città metropolitana di Bologna  
Comune di Camugnano  
Comune di Castiglione dei Pepoli



PROGETTO DEFINITIVO

Nome progetto

"Eolico Camugnano"

Oggetto

Progetto per la realizzazione di un impianto eolico da 30 MW con sistema di accumulo da 8 MW e relative opere di connessione, da ubicarsi nei Comuni di Camugnano (BO) e Castiglione dei Pepoli (BO).

Titolo

WTG N.2 - Planimetria e particolari dei sistemi di drenaggio della strada di accesso

Committente:



ENERGIA PULITA TRE S.R.L.  
Via della Chimica 103  
85100 Potenza (PZ)

Progettazione:



SYNERGY S.R.L.  
Via Clodoveo Bonazzi, 2  
40013 - Castel Maggiore (BO)

Il professionista:

Ing. Fabio Dall'Aglio  
(c/o DMN Ingegneria - progettista infrastrutture viarie)

5					
4					
3					
2					
1					
0	29/03/2024	Emissione	Ing. G.Tino	Ing. F.Dall'Aglio	Ing. L.Malservisi
Rev.	Data	Motivo Revisione	Eseguito	Verificato	Approvato
Tipologia: Tavola		Formato: 840x594	Foglio: 1 di 1		
Scala: 1:500 - 1:25 - 1:20		File: SYN036.PD.DP.010.2_00	Tavola: N° SYN036.PD.DP.010.2		

TUTTI I DIRITTI SONO RISERVATI A NORMA DI LEGGE. Sono vietati la riproduzione e l'estrapolazione di parti senza la presenza di un'autorizzazione scritta da parte di Synergy S.r.l.  
ALL RIGHTS RESERVED BY LAW. Reproduction and extrapolation of parts are prohibited without the presence of a written mandate from Synergy S.r.l.