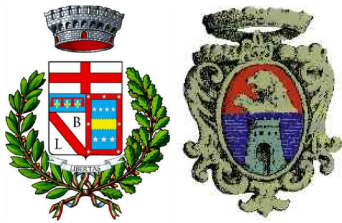




Regione Emilia-Romagna  
Provincia di Bologna  
Comune di Camugnano  
Comune di Castiglione dei Pepoli



PROGETTO DEFINITIVO

Nome progetto

"Eolico Camugnano"

Oggetto

Progetto per la realizzazione di un impianto eolico da 30 MW con sistema di accumulo da 8 MW e relative opere di connessione, da ubicarsi nei Comuni di Camugnano (BO) e Castiglione dei Pepoli (BO).

Titolo

Carta geologica

Committente:



ENERGIA PULITA TRE S.R.L.  
Via della Chimica 103  
85100 Potenza (PZ)

Progettista:



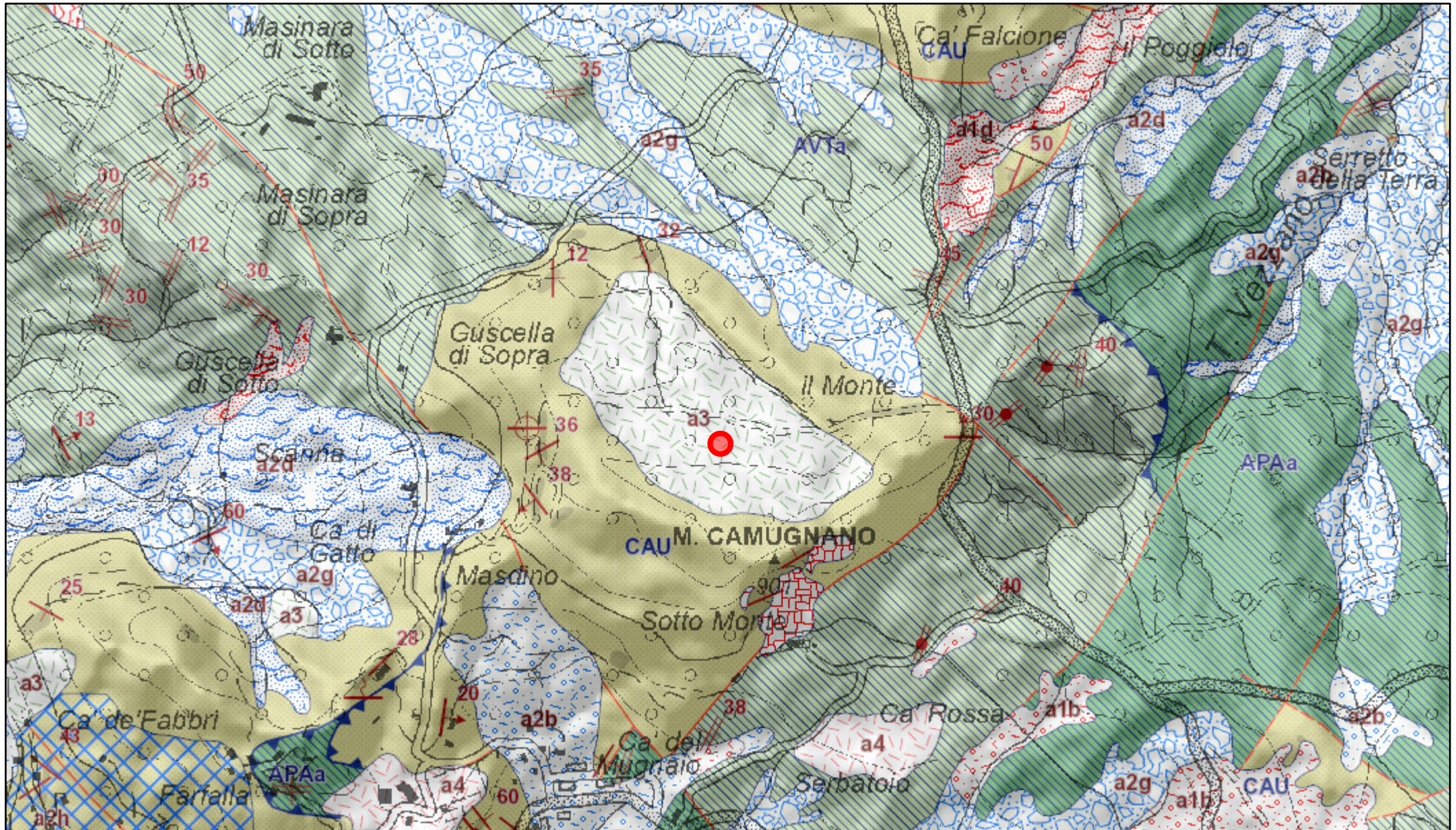
SYNERGY S.R.L.  
Via Clodoveo Bonazzi, 2  
40013 - Castel Maggiore (BO)

Il professionista:  
Ing. Pierpaolo Semproli  
(c/o Teleios srl - progettista opere civili)

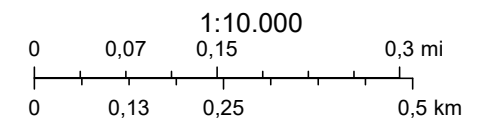
7					
6					
5					
4					
3					
2					
1					
0	08/03/2024	EMISSIONE	R. Carbonella	R. Carbonella	Ing. L. Malservisi
Rev.	Data	Motivo Revisione	Eseguito	Verificato	Approvato

Tipologia: RELAZIONE	Formato: A4	Foglio: -
Scala: -	File: SYN036.PD.DI.006_00	Tavola: N° SYN036.PD.DI.006





16/1/2024, 14:50:31





## Legenda

### Unità Geologiche



APAA - Argille a palombini -  
litofacies argillitica



AVTa - Argille varicolori di  
Grizzana Morandi - litofacies  
argillitica



CAU - Formazione di  
Camugnano

### Depositi



a3 - Detrito di versante s.l.



a4 - Deposito eluvio-colluviale



a1b - Deposito di frana attiva  
per scivolamento



a1d - Deposito di frana attiva  
per colamento di fango



a2b - Deposito di frana  
quiescente per scivolamento



a2d - Deposito di frana  
quiescente per colamento di fango

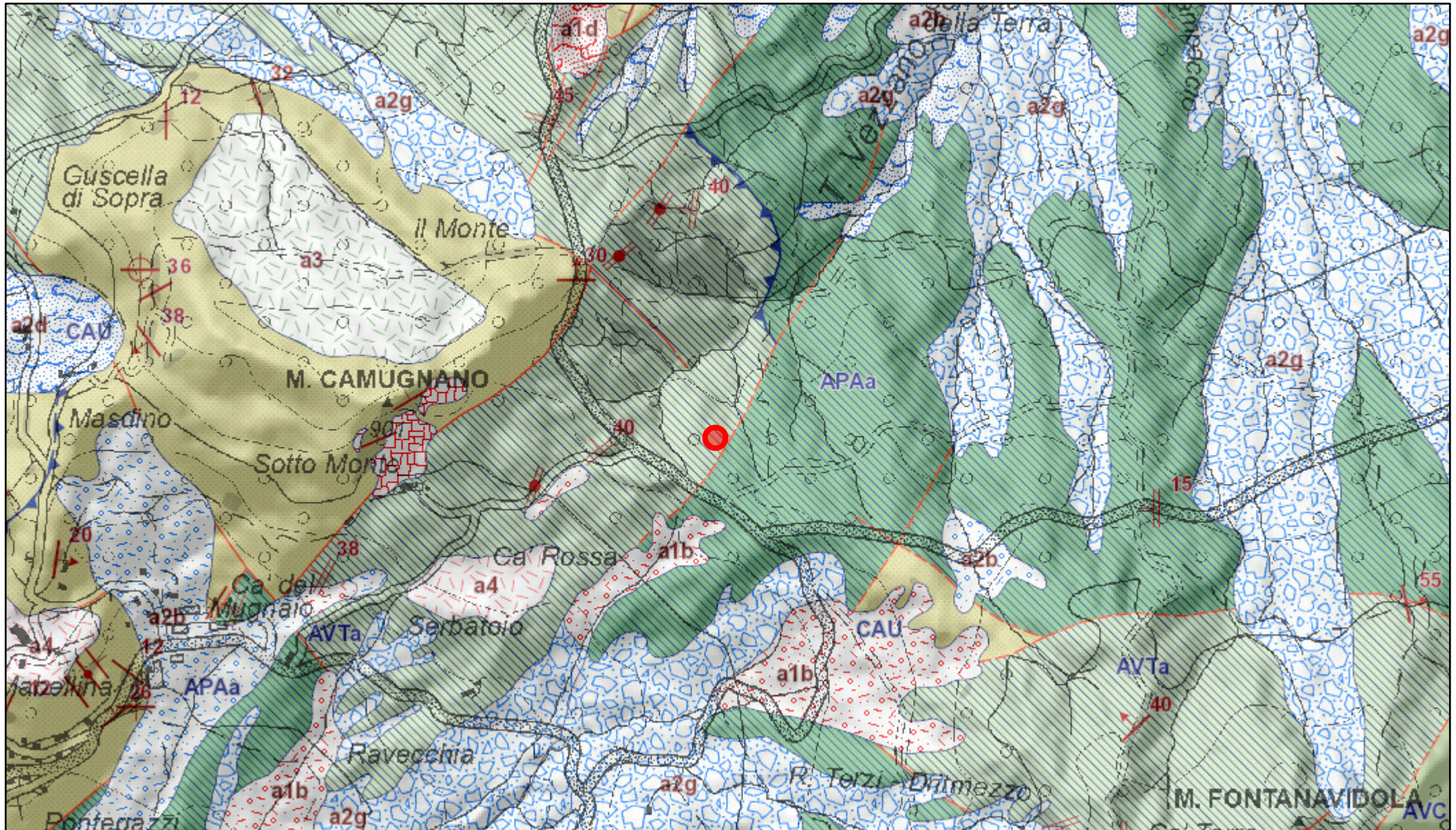


a2g - Deposito di frana  
quiescente complessa

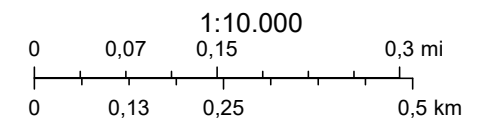


a2h - Deposito di frana  
quiescente per scivolamento in  
blocco o DGPV






16/1/2024, 14:53:55





## Legenda

### Unità Geologiche

 **APAA** - Argille a palombini -  
litofacies argillitica


 **AVTa** - Argille varicolori di  
Grizzana Morandi - litofacies  
argillitica


 **CAU** - Formazione di  
Camugnano


### Depositi


 **a3** - Detrito di versante s.l.


 **a4** - Deposito eluvio-colluviale


 **a1b** - Deposito di frana attiva  
per scivolamento

 **a1d** - Deposito di frana attiva  
per colamento di fango

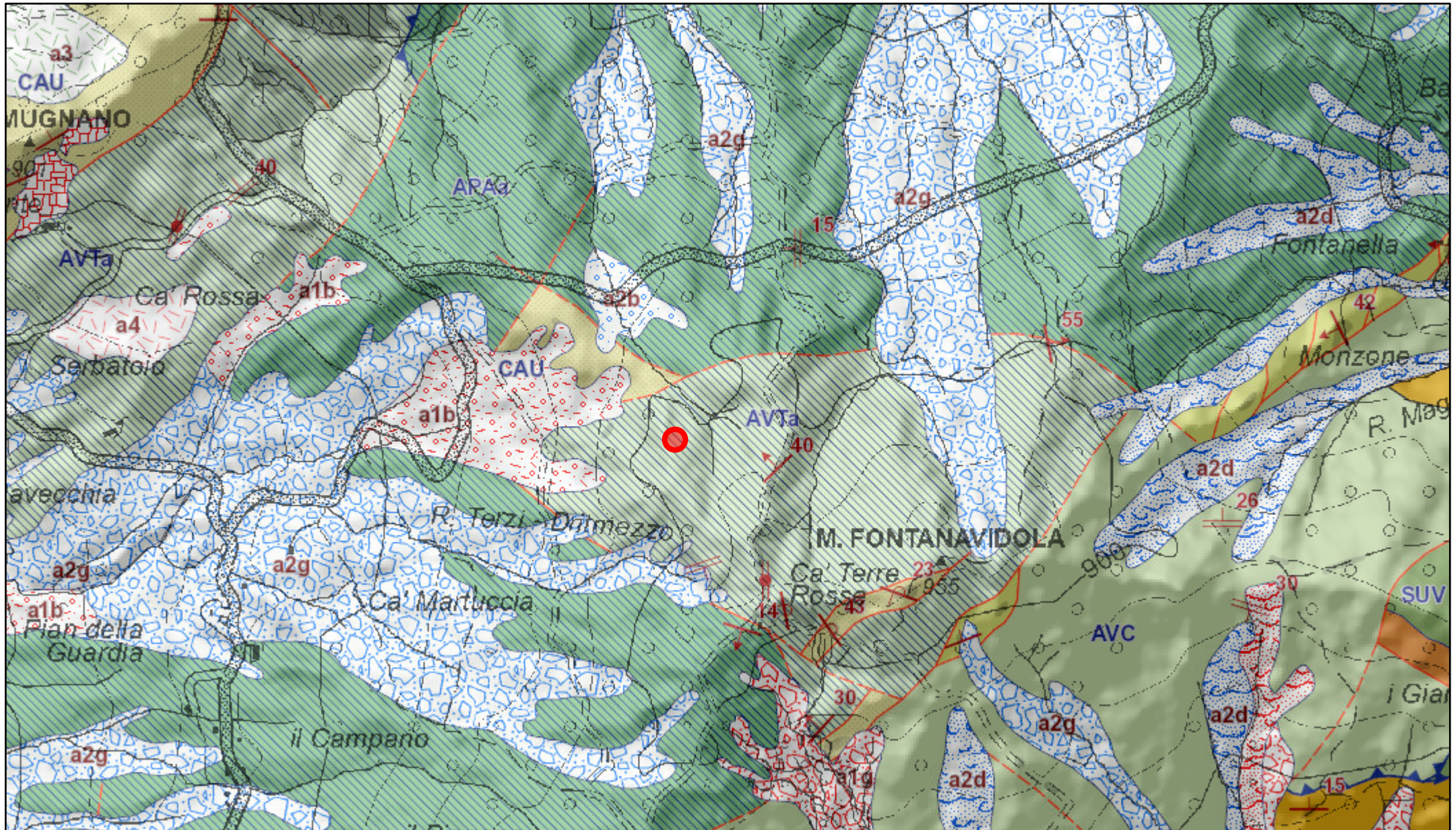
 **a2b** - Deposito di frana  
quiescente per scivolamento

 **a2d** - Deposito di frana  
quiescente per colamento di fango

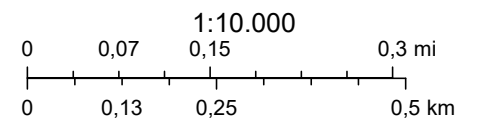
 **a2g** - Deposito di frana  
quiescente complessa

 **a2h** - Deposito di frana  
quiescente per scivolamento in  
blocco o DGPV





16/1/2024, 14:56:10





## Legenda

### Unità Geologiche



*APAA - Argille a palombini -  
litofacies argillitica*



*AVC - Unità argilloso-calcareo*



*AVTa - Argille varicolori di  
Grizzana Morandi - litofacies  
argillitica*



*CAU - Formazione di  
Camugnano*

### Depositi



*a3 - Detrito di versante s.l.*



*a4 - Deposito eluvio-colluviale*



*a1b - Deposito di frana attiva  
per scivolamento*



*a1d - Deposito di frana attiva  
per colamento di fango*



*a2b - Deposito di frana  
quiescente per scivolamento*



*a2d - Deposito di frana  
quiescente per colamento di fango*

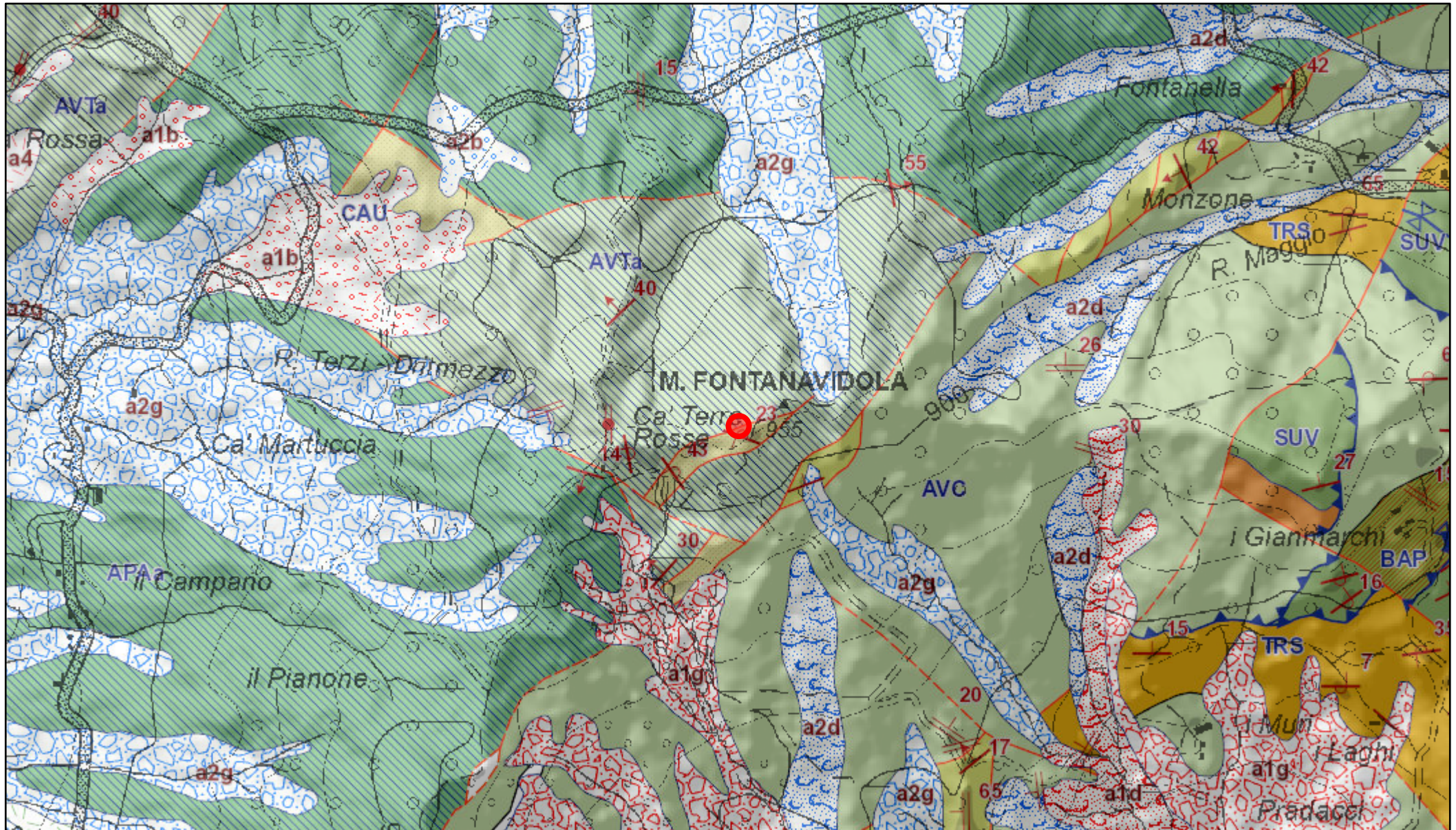


*a2g - Deposito di frana  
quiescente complessa*

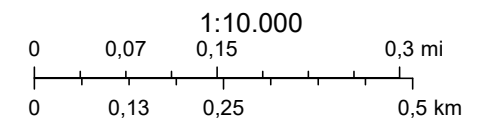


*a2h - Deposito di frana  
quiescente per scivolamento in  
blocco o DGPV*





16/1/2024, 14:57:42





## Legenda

### Unità Geologiche



**APAA** - Argille a palombini -  
litofacies argillitica



**AVC** - Unità argilloso-calcareo



**AVTa** - Argille varicolori di  
Grizzana Morandi - litofacies  
argillitica



**BAP** - Breccie argillose  
poligeniche



**CAU** - Formazione di  
Camugnano



**SUV** - Arenarie di Suviana



**TRS** - Formazione di Trasserra

### Depositi



**a3** - Detrito di versante s.l.



**a4** - Deposito eluvio-colluviale



**a1b** - Deposito di frana attiva  
per scivolamento



**a1d** - Deposito di frana attiva  
per colamento di fango



**a2b** - Deposito di frana  
quiescente per scivolamento



**a2d** - Deposito di frana  
quiescente per colamento di fango

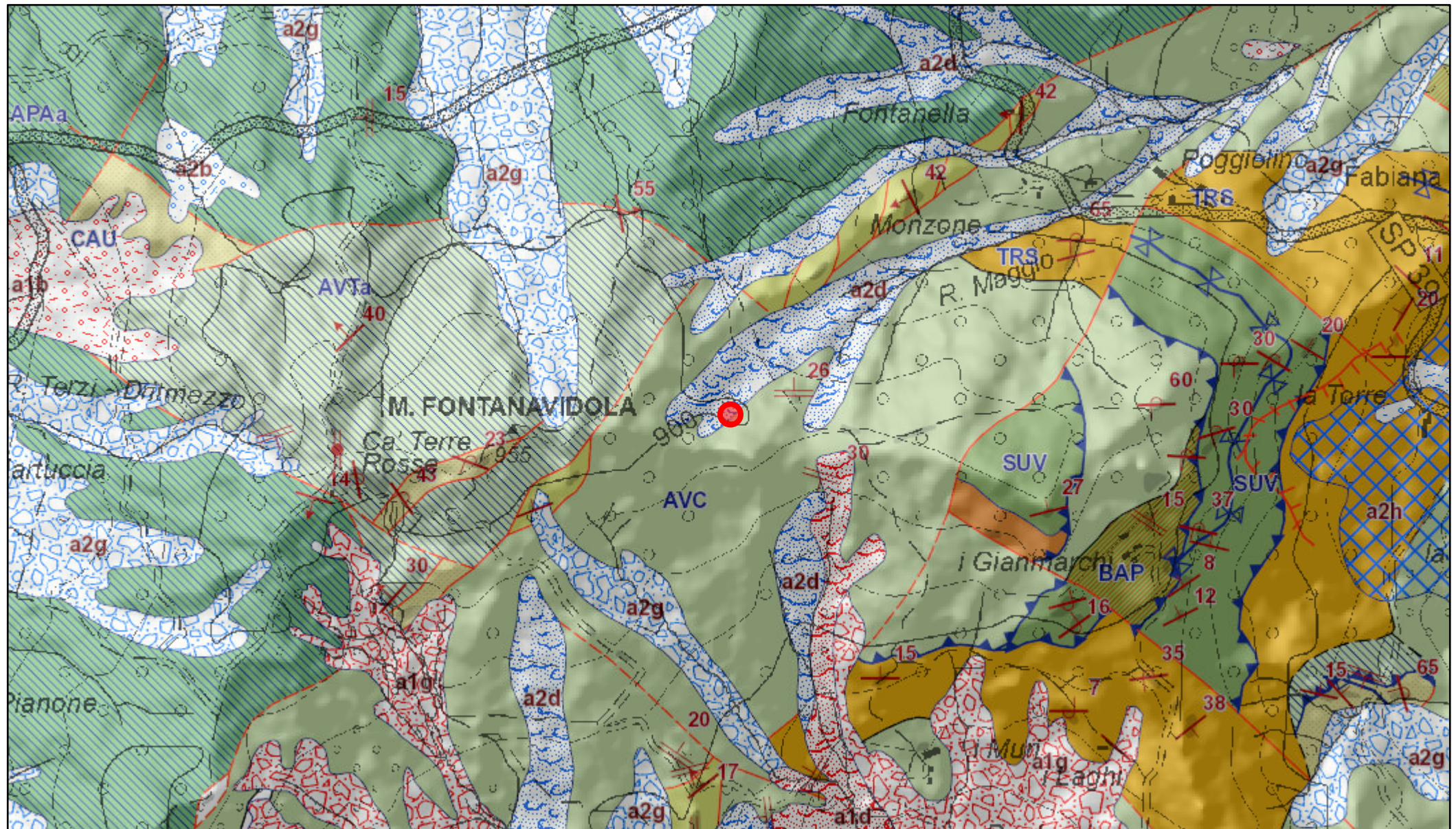


**a2g** - Deposito di frana  
quiescente complessa

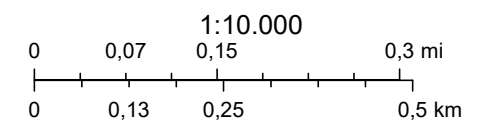


**a2h** - Deposito di frana  
quiescente per scivolamento in  
blocco o DGPV





16/1/2024, 14:59:36





## Legenda

### Unità Geologiche



**APAA** - Argille a palombini -  
litofacies argillitica



**AVC** - Unità argilloso-calcareo



**AVTa** - Argille varicolori di  
Grizzana Morandi - litofacies  
argillitica



**BAP** - Breccie argillose  
poligeniche



**CAU** - Formazione di  
Camugnano



**SUV** - Arenarie di Suviana



**TRS** - Formazione di Trasserra

### Depositi



**a3** - Detrito di versante s.l.



**a4** - Deposito eluvio-colluviale



**a1b** - Deposito di frana attiva  
per scivolamento



**a1d** - Deposito di frana attiva  
per colamento di fango



**a2b** - Deposito di frana  
quiescente per scivolamento



**a2d** - Deposito di frana  
quiescente per colamento di fango

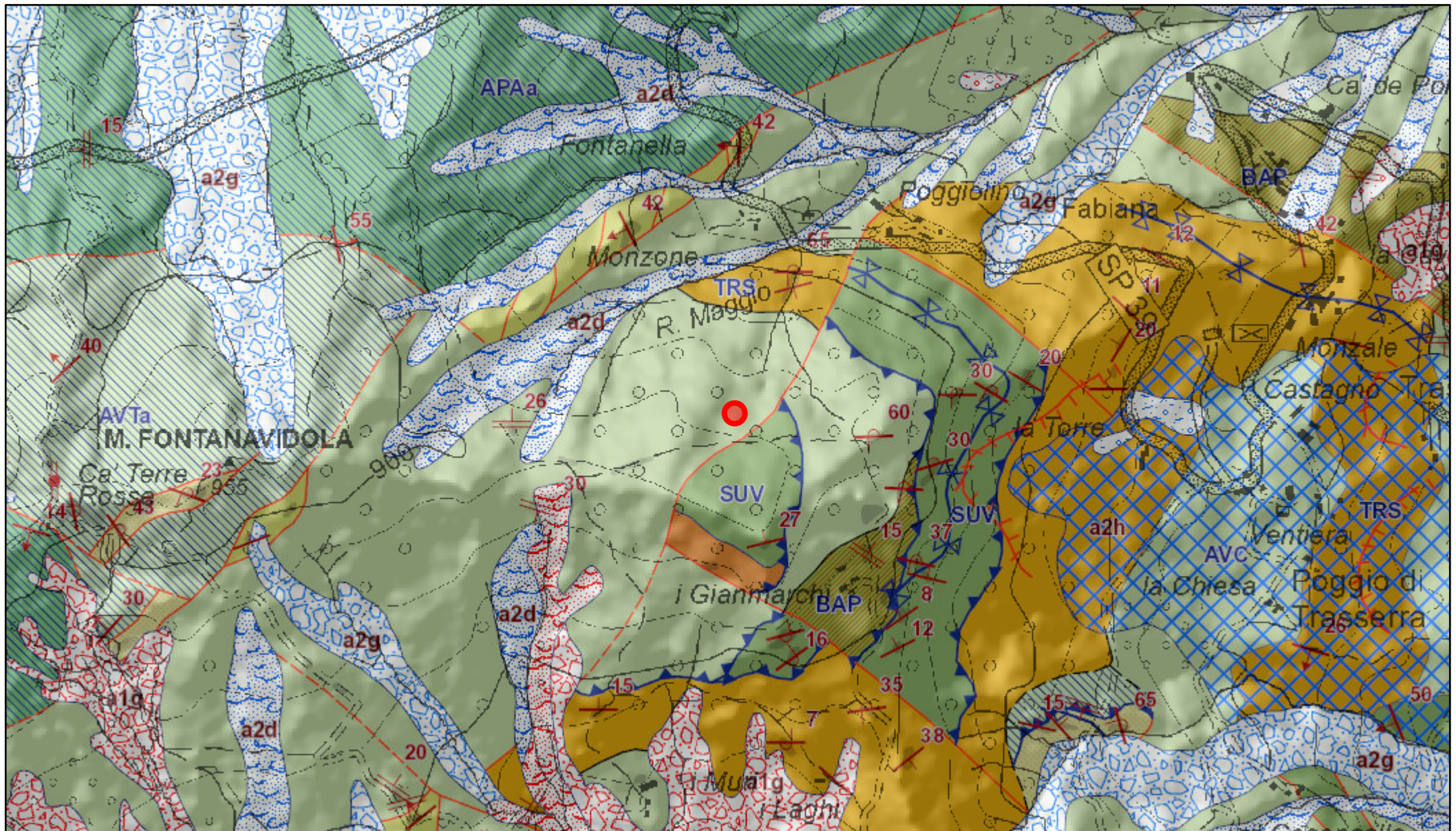


**a2g** - Deposito di frana  
quiescente complessa

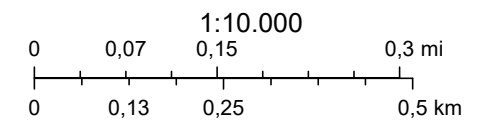


**a2h** - Deposito di frana  
quiescente per scivolamento in  
blocco o DGPV





16/1/2024, 15:01:45





## Legenda

### Unità Geologiche



**APAA** - Argille a palombini -  
litofacies argillitica



**AVC** - Unità argilloso-calcareo



**AVTa** - Argille varicolori di  
Grizzana Morandi - litofacies  
argillitica



**BAP** - Breccie argillose  
poligeniche



**CAU** - Formazione di  
Camugnano



**SUV** - Arenarie di Suviana



**TRS** - Formazione di Trasserra

### Depositi



**a3** - Detrito di versante s.l.



**a4** - Deposito eluvio-colluviale



**a1b** - Deposito di frana attiva  
per scivolamento



**a1d** - Deposito di frana attiva  
per colamento di fango



**a2b** - Deposito di frana  
quiescente per scivolamento



**a2d** - Deposito di frana  
quiescente per colamento di fango

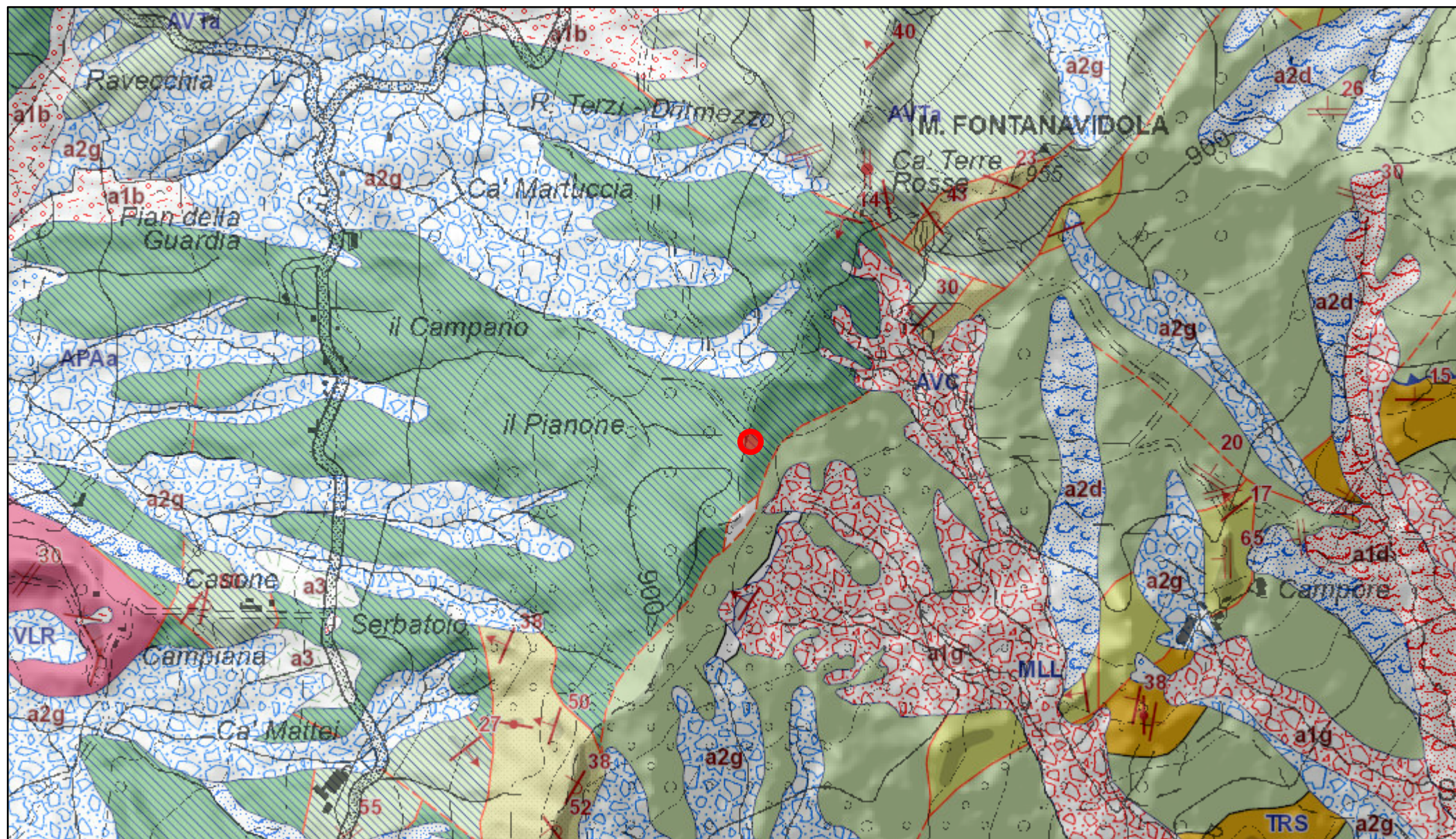


**a2g** - Deposito di frana  
quiescente complessa

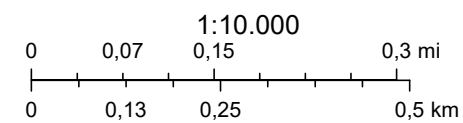


**a2h** - Deposito di frana  
quiescente per scivolamento in  
blocco o DGPV





16/1/2024, 15:02:56





## Legenda

### Unità Geologiche



**APAA** - Argille a palombini -  
litofacies argillitica



**AVC** - Unità argilloso-calcareo



**AVTa** - Argille varicolori di  
Grizzana Morandi - litofacies  
argillitica



**BAP** - Breccie argillose  
poligeniche



**CAU** - Formazione di  
Camugnano



**MLL** - Breccie argillose della  
Val Tiepido-Canossa - lembi della  
Formazione di Monte Morello



**SUV** - Arenarie di Suviana



**TRS** - Formazione di Trasserra

### Depositi



**a3** - Detrito di versante s.l.



**a4** - Deposito eluvio-colluviale



**a1b** - Deposito di frana attiva  
per scivolamento



**a1d** - Deposito di frana attiva  
per colamento di fango



**a2b** - Deposito di frana  
quiescente per scivolamento



**a2d** - Deposito di frana  
quiescente per colamento di fango



**a2g** - Deposito di frana  
quiescente complessa



**a2h** - Deposito di frana  
quiescente per scivolamento in  
blocco o DGPV