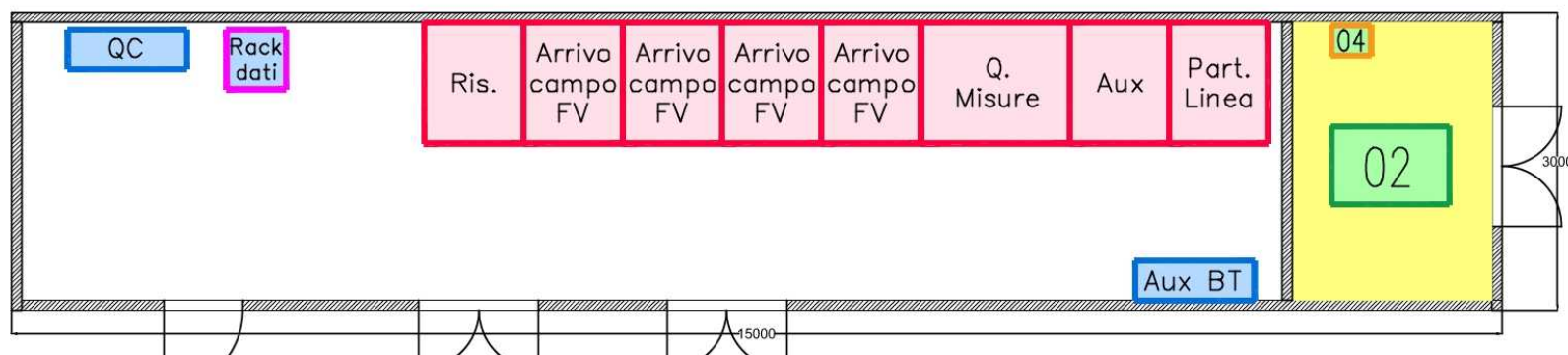


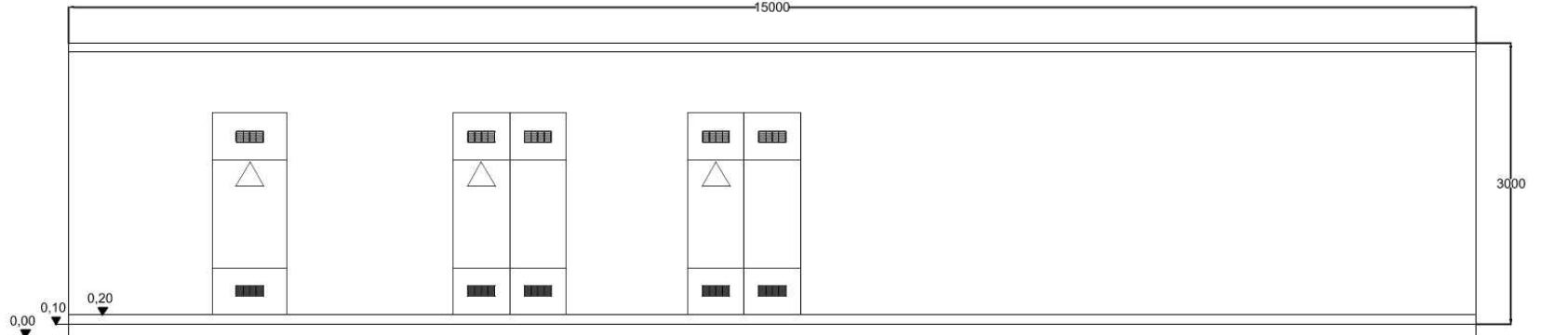
L. entrio giunta - Prot. 06/12/2024.1340147.8 Copia conforme dell'originale sottoscritto digitalmente da BIZZARRI GIACOMO

# CABINE DI RACCOLTA

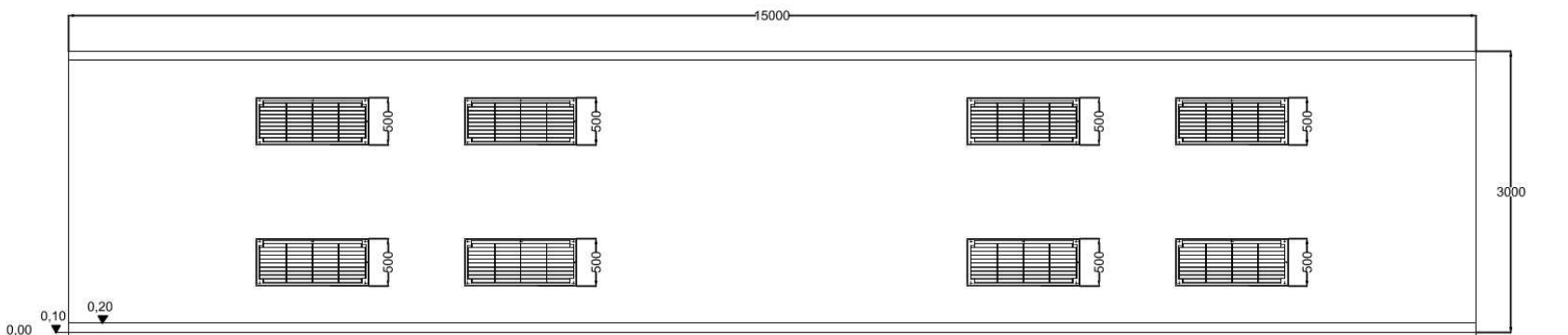
## PLANIMETRIA



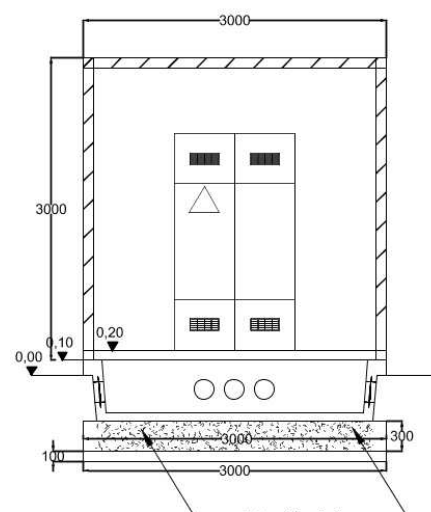
## PROSPETTO ESTERNO



## SEZIONE LONGITUDINALE

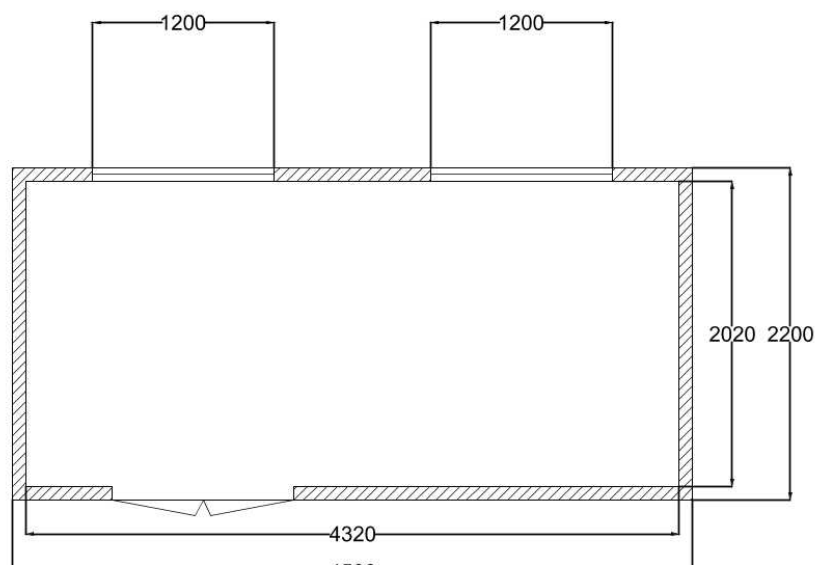


## SEZIONE TRASVERSALE

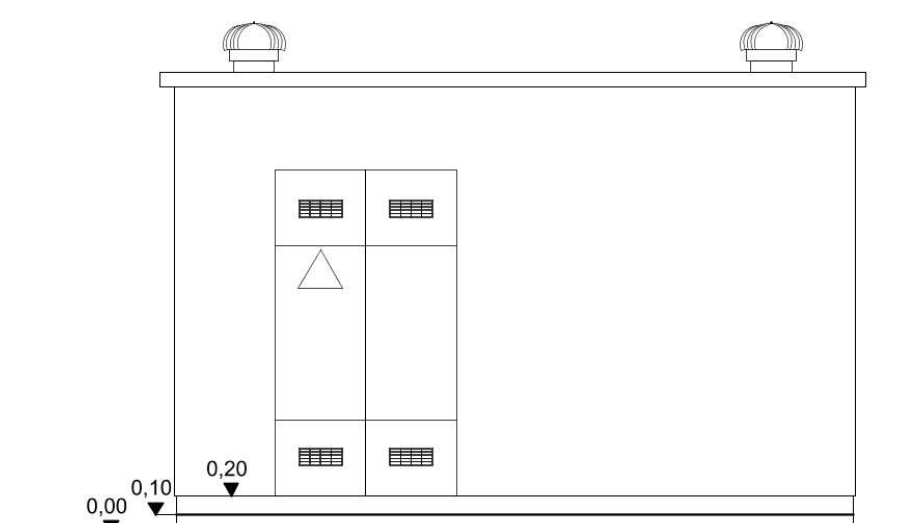


# CONTROL ROOM

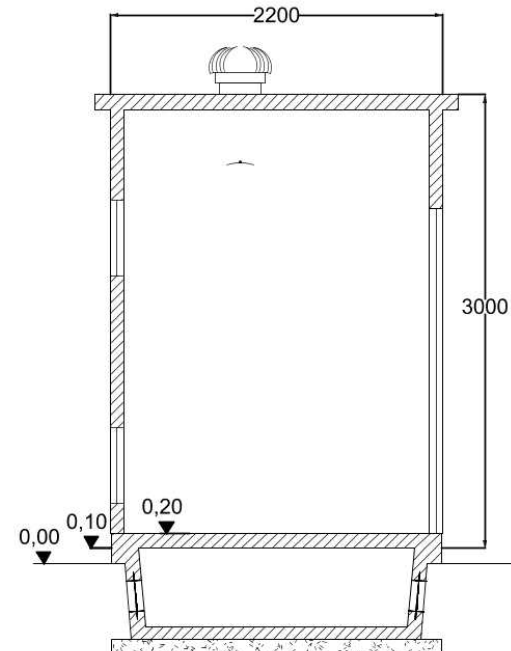
## PLANIMETRIA



## PROSPETTO ESTERNO



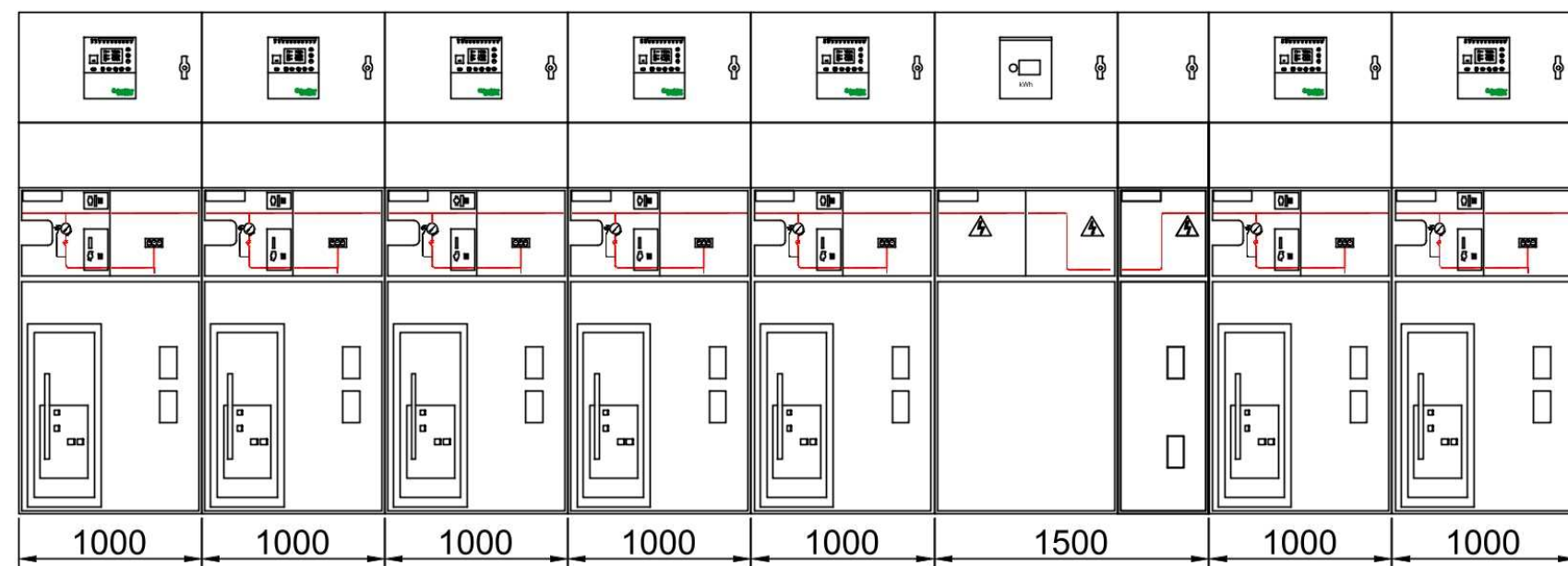
## SEZIONE



### Note:

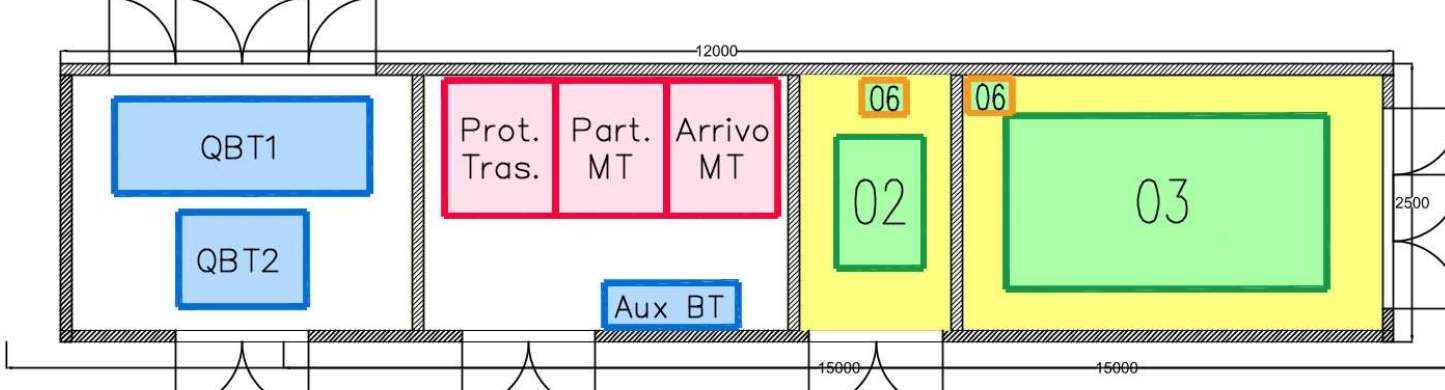
- Per maggiori dettagli costruttivi così come per la configurazione interna dei locali si rimanda alla fase esecutiva.
- I cabinati saranno dotati di un impianto illuminazione interna ed esterna, quest'ultimo posizionato sopra la porta di accesso, con sensori di prossimità.
- In particolare, l'illuminazione esterna si attiverà negli orari notturni.
- I locali di trasformazione saranno dotati di un impianto di illuminazione esterno normale e uno di emergenza, dove quest'ultimo è dotato di batterie di autoalimentazione che garantiscono un funzionamento di circa 2 ore.
- All'interno della Control Room è presente la componentistica di controllo dei dispositivi presenti in campo al fine di mantenere l'impianto nelle condizioni di funzionamento ottimali: una workstation per il monitoraggio delle apparecchiature di impianto, per il controllo dei sistemi SCADA, antintrusione, allarme e videosorveglianza.

## FRONTE QUADRO QMT CABINA DI RACCOLTA

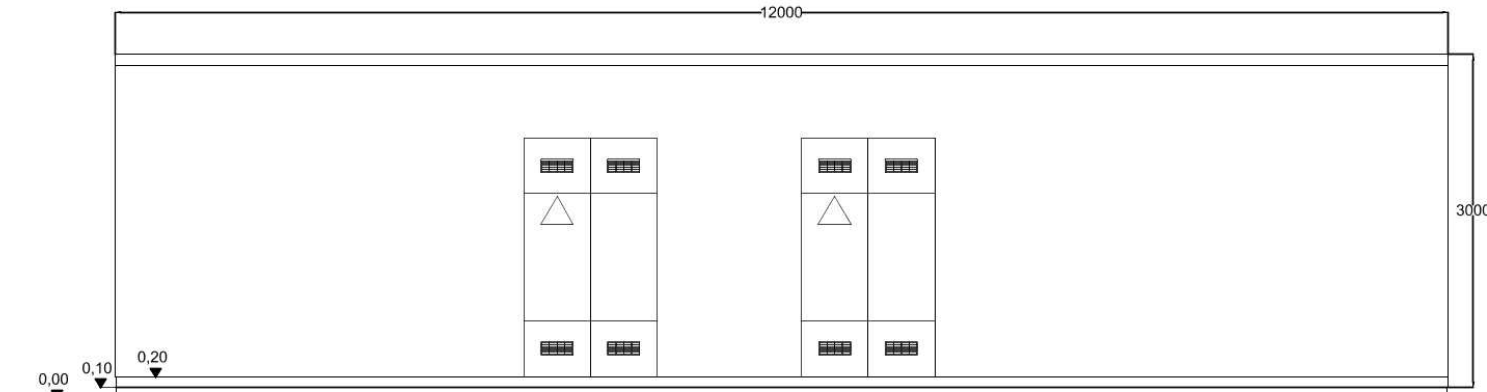


# LOCALI DI TRASFORMAZIONE

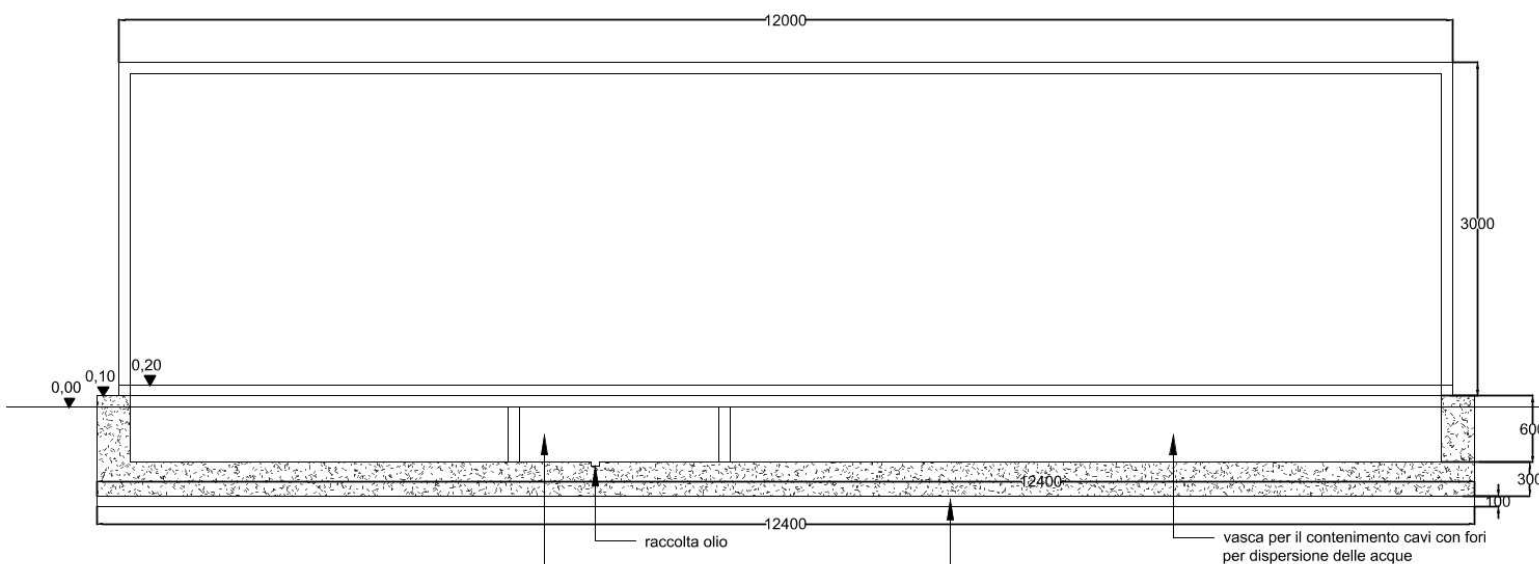
## PLANIMETRIA



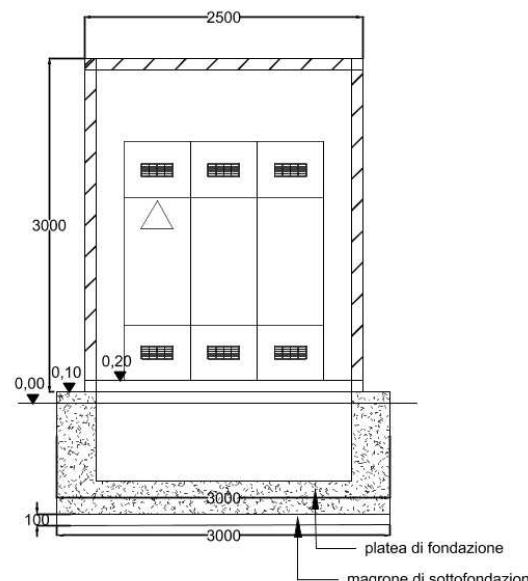
## PROSPETTO ESTERNO



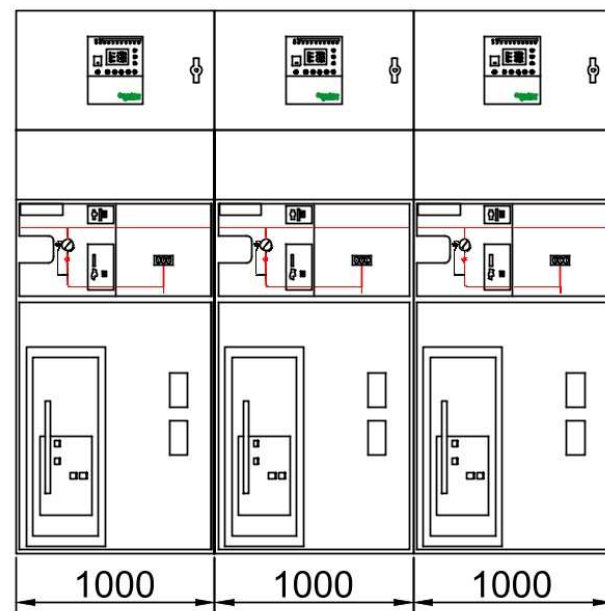
## SEZIONE LONGITUDINALE



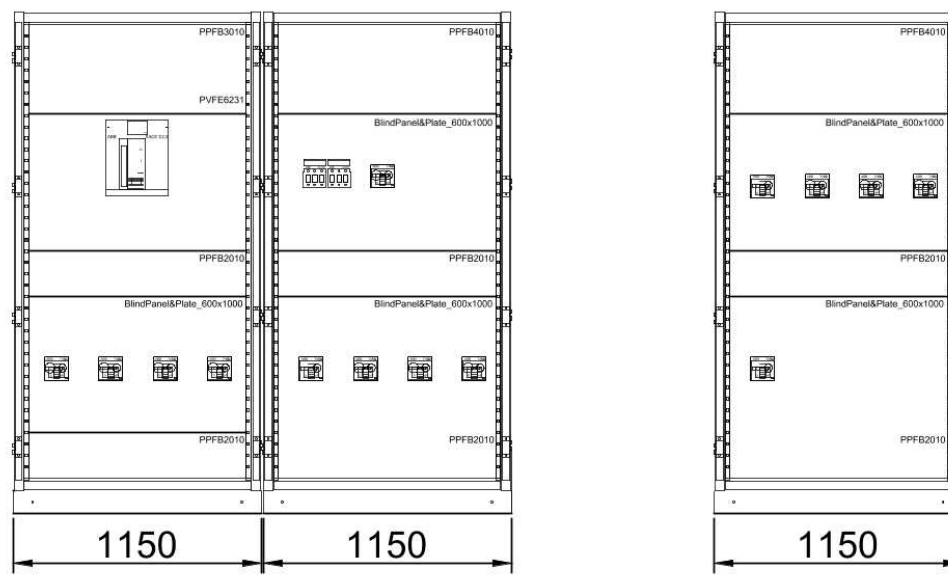
## SEZIONE TRASVERSALE



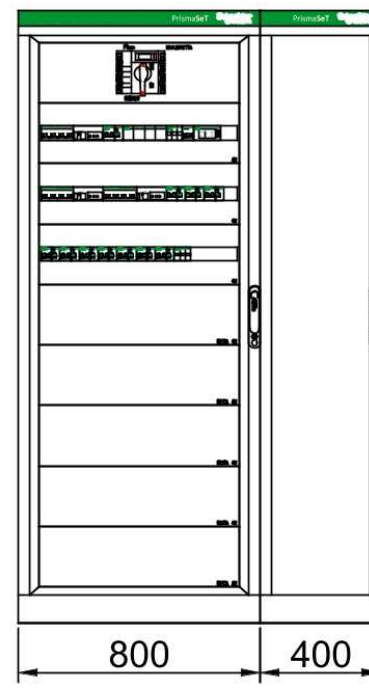
## FRONTE QUADRO QMT CABINA DI TRASFORMAZIONE



## FRONTE QUADRO QBT INVERTER



## FRONTE QUADRO AUSILIARI DI CABINA



15/10/2024		00	Emissione finale			M. Costi	L. Marabeti G. D'Amico	F. B. Castagnetti
DATA		REV	DESCRIZIONE EMISSIONE			INCARICATO	VERIFICATO	APPROVATO
			ID Documento Committente <b>Cod055_FV_00048_BCD</b>			IMPIANTO: Impianto di produzione di energia elettrica da fonte solare e relative opere connesse della potenza di 24,586 MWp  Provincia di Piacenza Comune di Cortemaggiore, Località Morlenzo		
Logo Appaltatore e Denominazione Commerciale			ID Documento Appaltatore			TITOLO: <b>Cod055_FV_00047_BED_</b> <b>CABINE DI TRASFORMAZIONE E DI RACCOLTA - LAYOUT QUADRI</b>		
FOGLIO	SEGUE	DI	FORMATO					
1	-	1	A1	DIS. N.	1	Firmato digitalmente da: BIZZARRI GIACOMO Data: 05/12/2024 14:48:25		scala: <b>varie</b>
NOME FILE: Cod055_FV_00047_BED.dwg								