

INTERFERENZE

INTERFERENZE CON RETICOLO IDRICO ESISTENTE

Progressivo	tipologia interferenza	Denominazione / Tipologia
1	Corso d'acqua	Colatore Canalone
3	Corso d'acqua	canale irriguo
5	Corso d'acqua	canale irriguo
6	Corso d'acqua	canale irriguo

INTERFERENZE CON SOTTOSERVIZI ESISTENTI

Progressivo	tipologia interferenza	Denominazione / Tipologia
2	Sottoservizio	Metanodotto SNAM
7	Sottoservizio	Metanodotto SNAM

INTERFERENZE CON VIABILITA' ESISTENTE

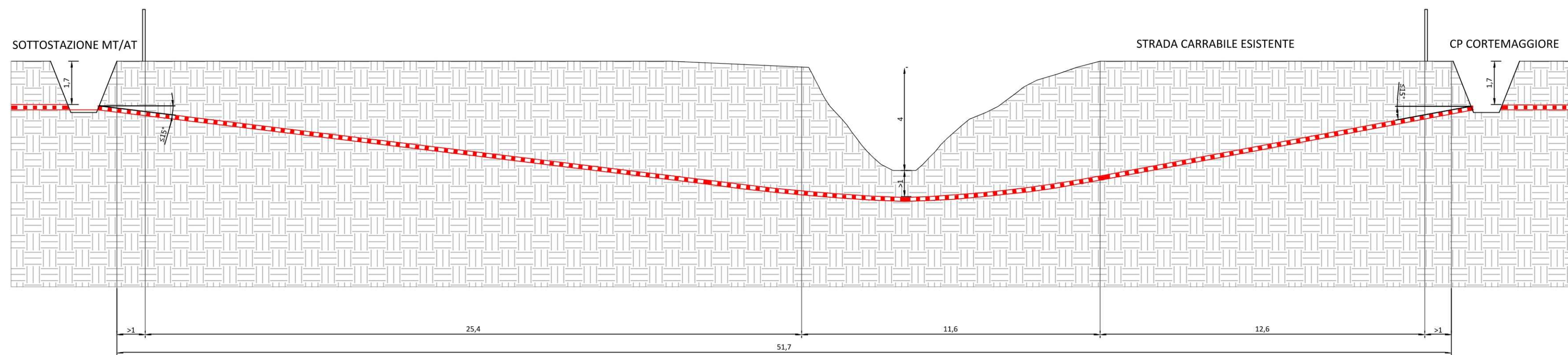
Progressivo	tipologia interferenza	Denominazione / Tipologia
4	Viabilità	Autostrada A21 Diramazione Fiorenzuola d'Arda

Firmato digitalmente da:
BIZZARRI GIACOMO
Data: 05/12/2024 16:20:16



04/10/2024	00	Emissione Finale	L. Ferrari	L. Marabeti G. D'amico	F. Boni Castagnetti
DATA	REV	DESCRIZIONE EMISSIONE	INCARICATO	VERIFICATO	APPROVATO
		ID Documento Committente CoD055_FV_00059_BGD	IMPIANTO: Impianto di produzione di energia elettrica da fonte solare e relative opere connesse della potenza di 24,586 MWp Provincia di Piacenza Comune di Cortemaggiore, Località Morlenzo		
Logo Appaltatore e Denominazione Commerciale		ID Documento Appaltatore	TITOLO: Cod055_FV_00059_BGD- RISOLUZIONE TIPO DELLE INTERFERENZE DEL CAVIDOTTO		
FOGLIO	SEGUE	DI	FORMATO	DIS. N.	
1	1	2	A1	1	scala: 1:4000
NOME FILE: CoD055_FV_00059_BGD.dwg					
<small>Questo documento è proprietà di IREN Green Generation S.r.l. e di tutte le sue società controllate. Se ne vieta la diffusione e l'utilizzo per scopi diversi da quelli per i quali è stato inviato.</small>					

RISOLUZIONE INTERFERENZA n.1 - COLATORE CANALONE



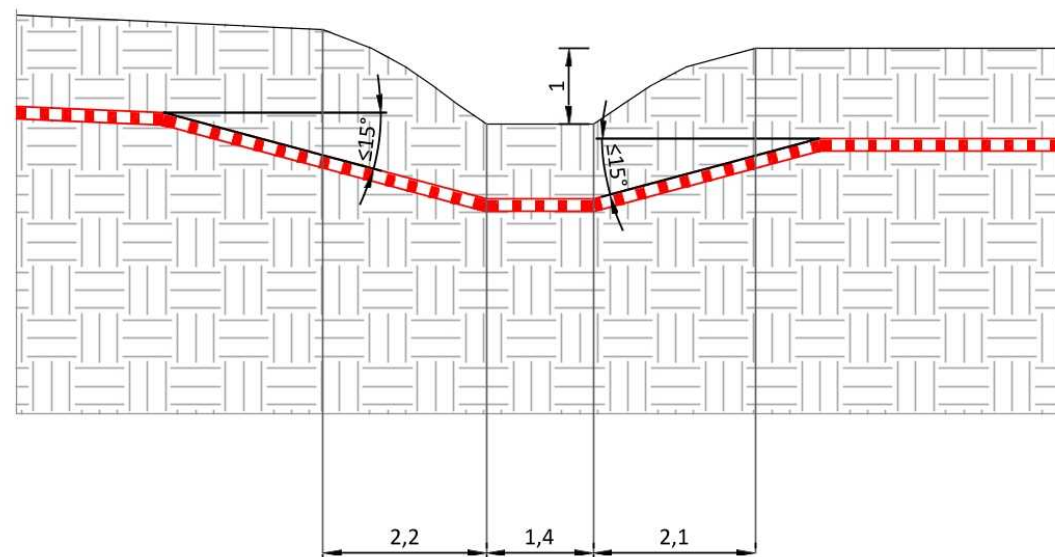
INTERFERENZE

INTERFERENZE CON RETICOLO IDRICO ESISTENTE		
Progressivo	tipologia interferenza	Denominazione / Tipologia
1	Corso d'acqua	Colatore Canalone
3	Corso d'acqua	canale irriguo
5	Corso d'acqua	canale irriguo
6	Corso d'acqua	canale irriguo

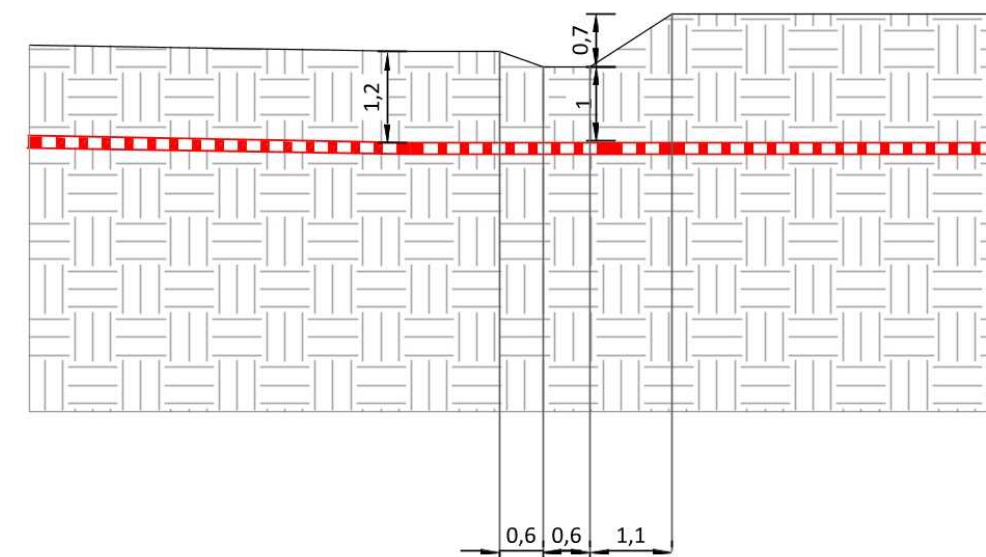
INTERFERENZE CON SOTTOSERVIZI ESISTENTI		
Progressivo	tipologia interferenza	Denominazione / Tipologia
2	Sottoservizio	Metanodotto SNAM
7	Sottoservizio	Metanodotto SNAM

INTERFERENZE CON VIABILITA' ESISTENTE		
Progressivo	tipologia interferenza	Denominazione / Tipologia
4	Viabilità	Autostrada A21 Dirmazione Fiorenzuola d'Arda

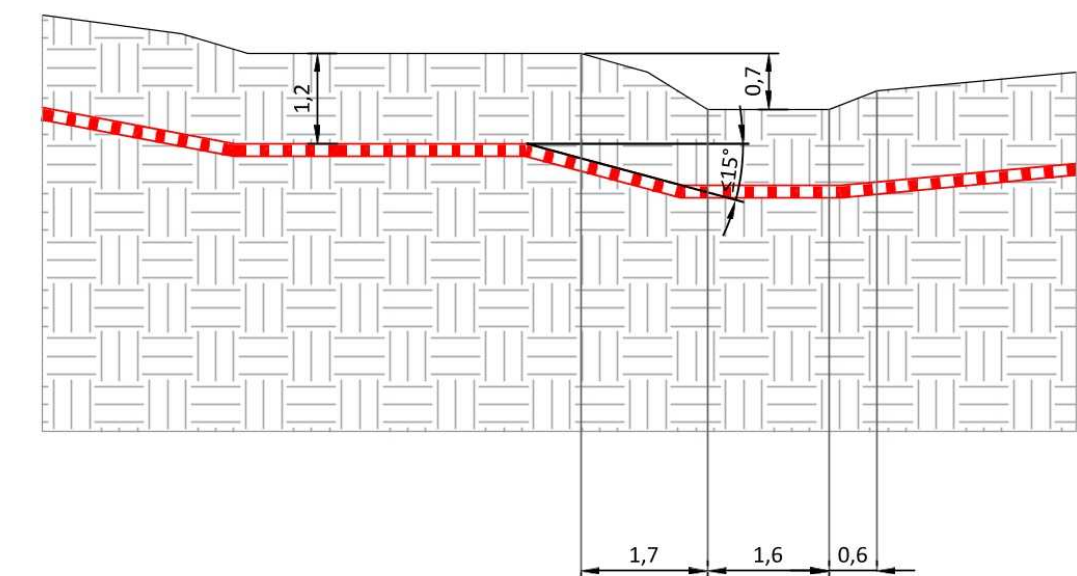
RISOLUZIONE INTERFERENZA n.3 - CANALE IRRIGUO



RISOLUZIONE INTERFERENZA n.5 - CANALE IRRIGUO

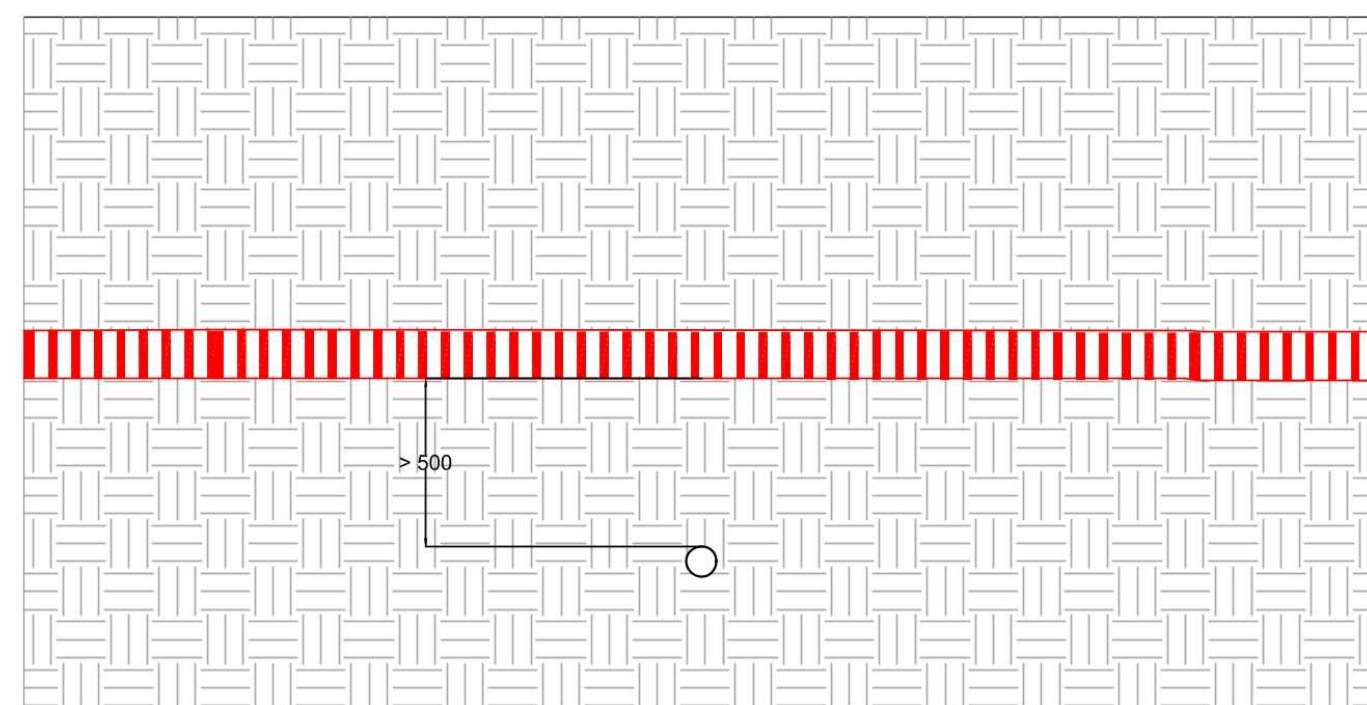


RISOLUZIONE INTERFERENZA n.6 - CANALE IRRIGUO

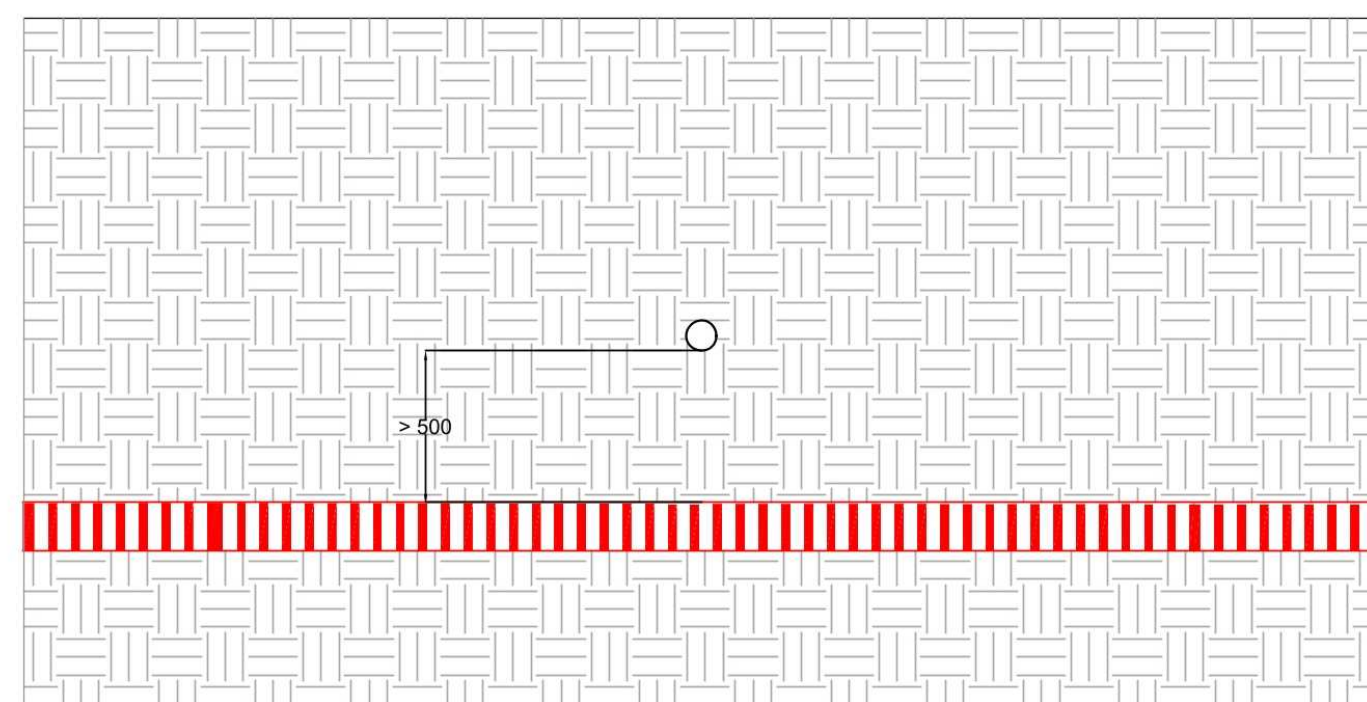
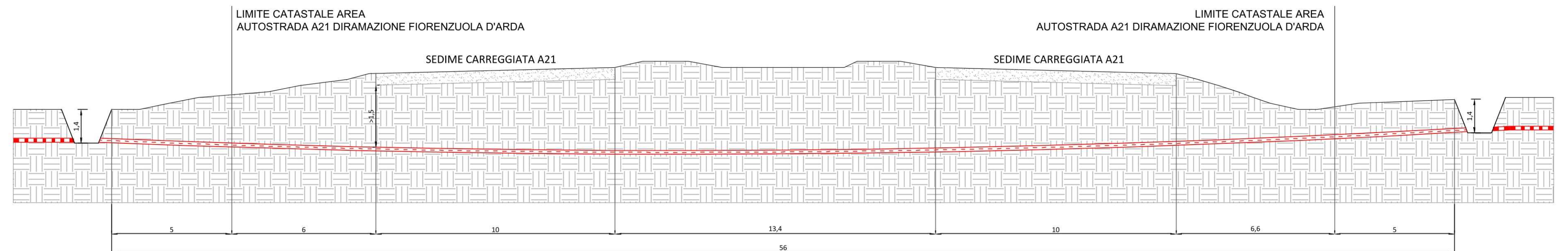


RISOLUZIONE INTERFERENZE n.2, 7 - METANODOTTO SNAM

RISOLUZIONE INTERFERENZA IN CASO DI SOVRAPPASSAGGIO



RISOLUZIONE INTERFERENZA IN CASO DI SOTTOPPASSAGGIO

**RISOLUZIONE INTERFERENZE n. 4 - AUTOSTRADA A21 DIRAMAZIONE FIORENZUOLA D'ARDA**

Note:
- la risoluzione delle interferenze qui rappresentate sarà in ogni caso approfondita e concordata con il competente ente gestore

Firmato digitalmente da:
BIZZARRI GIACOMO
Data: 05/12/2024 16:20:17



22/10/2024	00	Emissione Finale			L. Ferrari	L. Marabeti G. D'amico	F. Boni Castagnetti
DATA	REV	DESCRIZIONE EMISSIONE			INCARICATO	VERIFICATO	APPROVATO
		ID Documento Committente CoD055_FV_00059_BGD			IMPIANTO: Impianto di produzione di energia elettrica da fonte solare e relativo opere connesse della potenza di 24,596 MWp Provincia di Piacenza Comune di Cortemaggiore, Località Morlenzo		
Logo Appaltatore e Denominazione Commerciale		ID Documento Appaltatore			TITOLO: Cod055_FV_00059_BGD- RISOLUZIONE TIPO DELLE INTERFERENZE DEL CAVIDOTTO		
FOGLIO	SEQUE	DI	FORMATO				
2	0	2	A1	DIS. N.	2	scala: varie	
NOME FILE: CoD055_FV_00059_BGD.dwg							
Questo documento è proprietà di IREN Green Generation S.r.l. e di tutte le sue società controllate. Se ne vieta la diffusione e l'utilizzo per scopi diversi da quelli per i quali è stato inviato.							