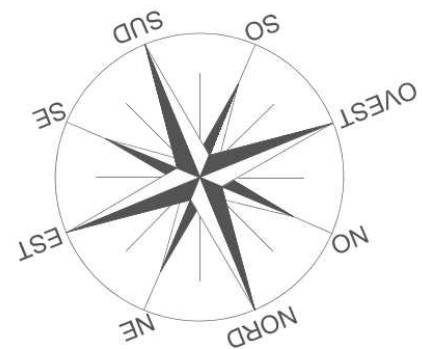
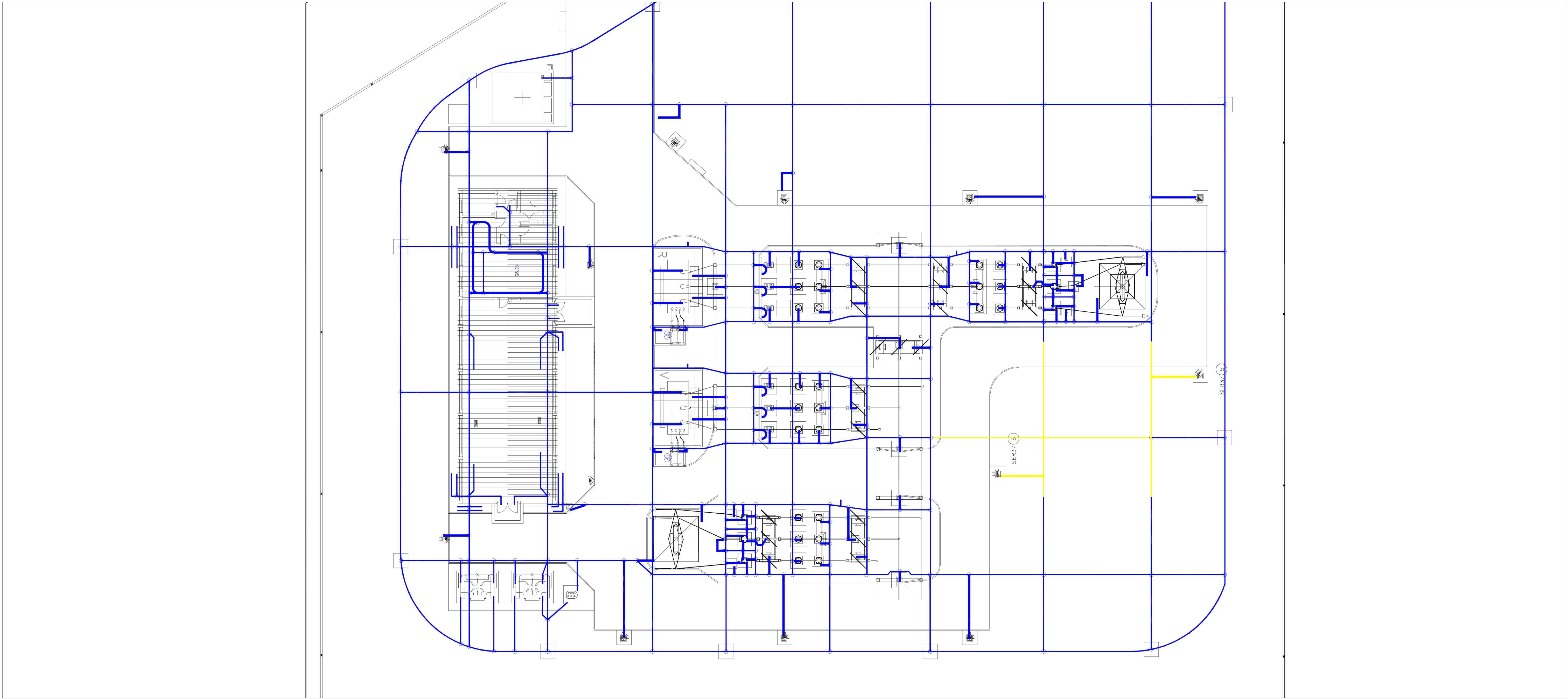


L. AMICO GIULIO - Progettista - 06/12/2024 13:03:50.8 - Copia conforme dell'esistente e progettato e distribuito da D. Bono Giuseppe

PLANIMETRIA GENERALE - STATO DI FATTO



Legenda (esistente)

Simbolo	Descrizione	Quantità
	Rete magliata posta a quota -0.80 dal piano di calpestio del piazzale, in conduttore Ø 10.5 - sezione 63 mmq (Dis n. C1002)	ml. 950+50
	Conduttore periferico in CU Ø 10.5 - sezione 63 mmq (Dis n. C1002) posato dalle quote della rete magliata alle quote dell'anello periferico	ml. 220+12
	Anello periferico in conduttore CU Ø 10.5 - sezione 63 mmq (Dis n. C1002) posato a quota -1.40 dal piano di calpestio soprastante	ml. 315+16
	Conduttori di connessione in CU Ø 14.7 - sezione 125 mmq (Dis n. C1001)	ml. 440
	Conduttori di connessione in CU Ø 10.5 - sezione 63 mmq (Dis n. C1002)	ml. 200
	Paletti di terra a quota -1.40 dal piano di calpestio di lunghezza 3 ml (Dis n. C1206)	n.13
	Punti di interconnessione per carpenteria vasca GER 22	n. 6
	Punti di interconnessione tra conduttori in CU	-
	Collegamento scaricatore con conduttore Ø14.7 - sezione 125 mmq - per collegamento diretto	-
	Opere da dismettere	ml. 65

Legenda (nuovo)

Simbolo	Descrizione	Quantità
	Rete magliata posta a quota -0.80 dal piano di calpestio del piazzale, in conduttore Ø 10.5 - sezione 63 mmq	ml. 105
	Conduttori di connessione in CU Ø 14.7 - sezione 125 mmq	ml. 75
	Punti di interconnessione tra conduttori in CU	n. 51

Note

- La maglia di terra di base è posta nel terreno a 0,80 m di profondità su terreno naturale esistente dal piano di calpestio
- L'anello periferico è approfondito di 0,60 m rispetto alla maglia di terra generale
- La rete di base è costituita da una rete magliata (lato di maglia variabile) corda di rame Ø 10,5 mm - sezione 63mmq (Dis. n. C1002)
- Le derivazioni alle apparecchiature sono realizzate mediante corda di rame Ø 14,7 mm - sezione 125 mmq (Dis. n. 1001) derivata dalla rete magliata
- I dettagli di realizzazione, così come per l'installazione, saranno definiti in fase di progettazione esecutiva

Elaborati di riferimento

CoD055_FV_01008_BED	PTO - Planimetria elettromeccanica opere di rete
CoD055_FV_01014_BGR	PTO - Relazione tecnico-illustrativa E-Disseminazione

Firmato digitalmente da  
**Giuseppe D'Amico**  
C=IT, O=Giuseppe D'Amico  
Ingegnere della Provincia  
di Torino

05/09/24	00b	Emissione per iter autorizzativo	A. Vascetti Longo	L. Marabeti G. D'Amico	F. Boni Castagnetti
DATA	REV	DESCRIZIONE EMISSIONE	INCARICATO	VERIFICATO	APPROVATO
		ID Documento Constituito CoD055_FV_01012_BED			
		IMPIANTO: Impianto di produzione di energia elettrica da fonte solare e relative opere connesse della potenza di 24.586 MWp Provincia di Piacenza Comune di Cortemaggiore, Località Morlenzo			
		ID Documento Appaltatore	TITOLO: PTO - Planimetria rete di terra opere di rete CP: CP CORTEMAGGIORE 132 kV		
FOLIO	SEQUE	DI	FIRMATO	DIS. IN	
1	-	1	AV	1012	
NOME FILE:		CoD055_FV_01012_BED.dwg			
Questo documento è proprietà di IREN (Gruppo Generatore Tech S.p.A.) e di tutte le sue società controllate. Se ne vieta la diffusione e l'uso per scopi diversi da quelli per i quali è stato creato.					