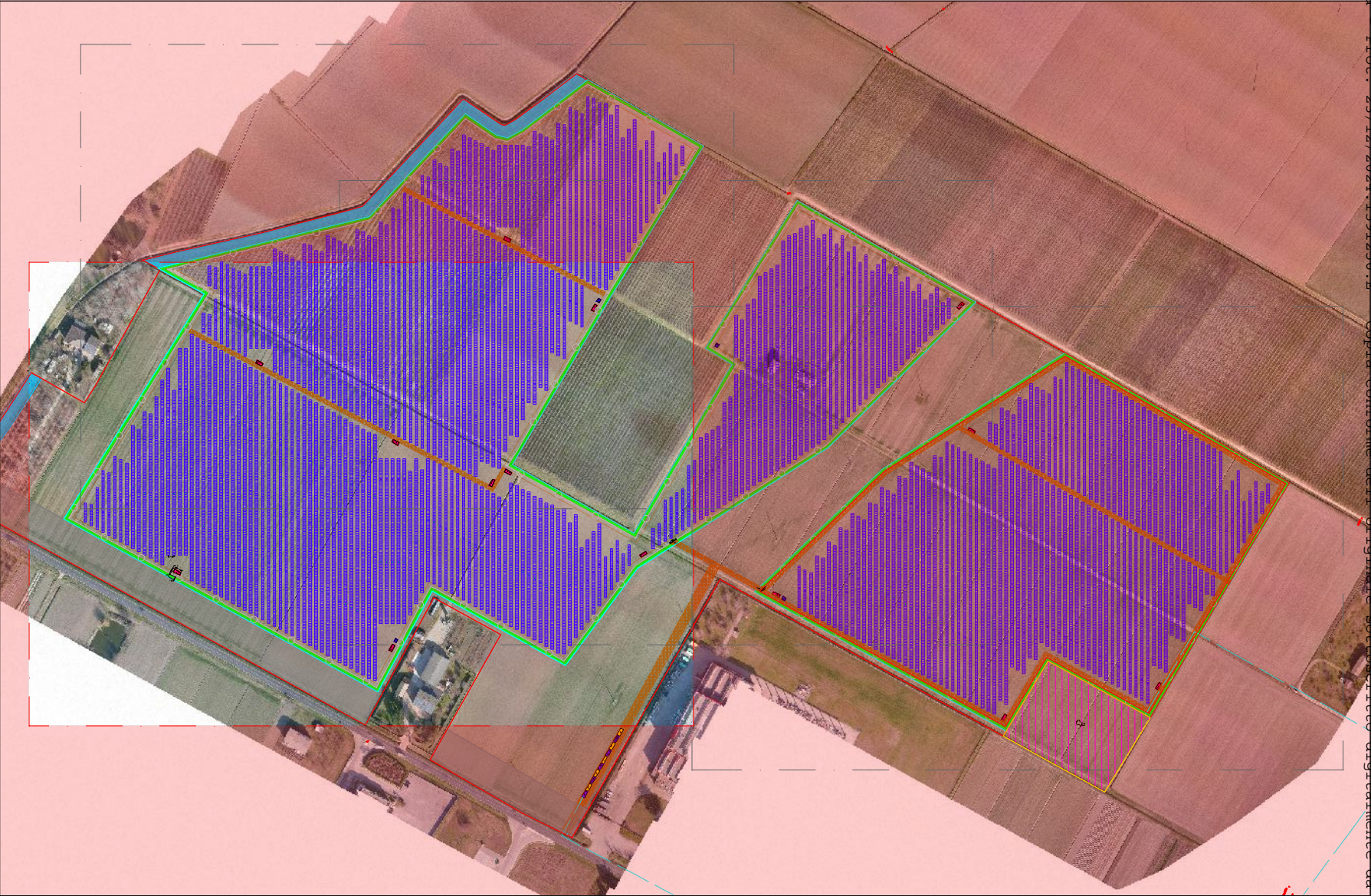


Keyplan

Scala 1:5000



- LEGENDA
- Scolo consortile Fossa
  - Fossi privati
  - Sezioni
- 22,050 quota altimetrica riferita al sistema consorziale

REALIZZAZIONE DI IMPIANTO  
FOTOVOLTAICO  
NEL COMUNE DI TERRE DEL RENO (FE)

VALUTAZIONE DI COMPATIBILITA' IDRAULICA

Tav.01.01 - Planimetria dello stato di fatto

COMITENTE: AEM GREEN S.p.A. Via Alberti d'Europa 9, Rovigo	PROGETTISTA: Ing. Giuseppe Ballo	GRUPPO DI LAVORO: Ing. Francesco Micola
REDATTORE: Ing. Francesco Micola	CONTROLO INTERNO: Ing. Giuseppe Ballo	APPROVAZIONE INTERNA: Ing. Giuseppe Ballo
EMISSIONE: Prima Emissione		DATA: 10 Dicembre 2024