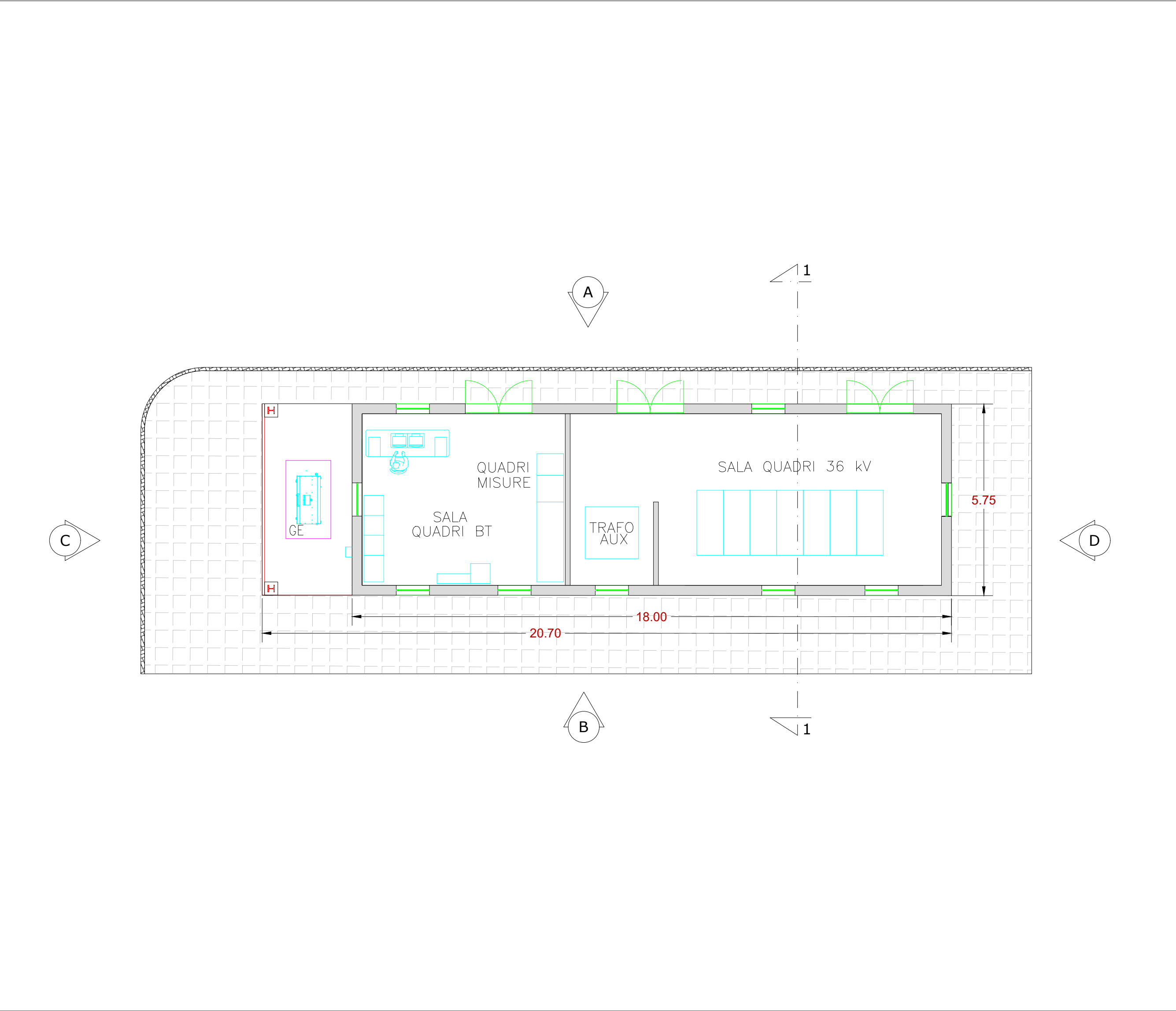
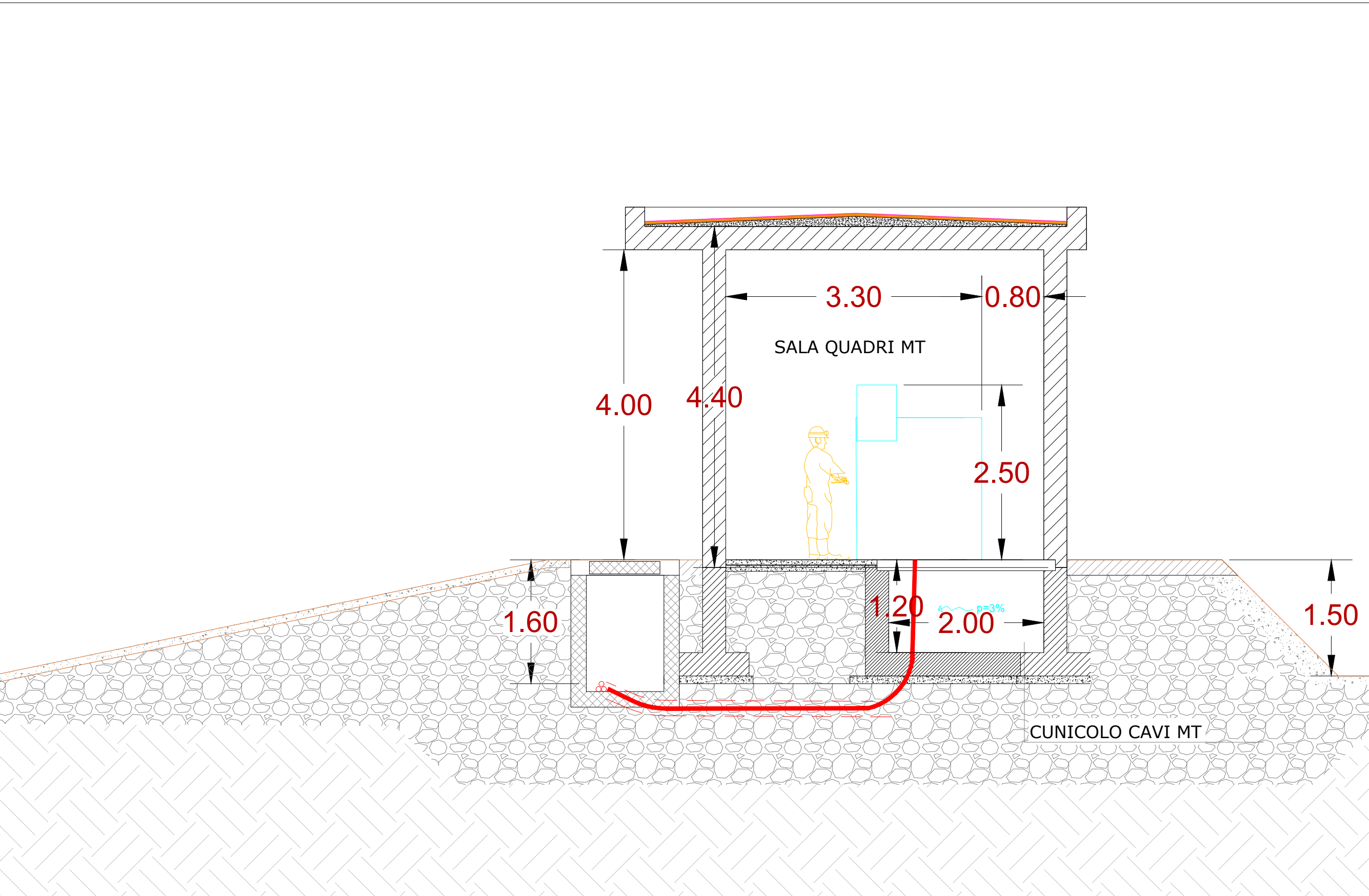


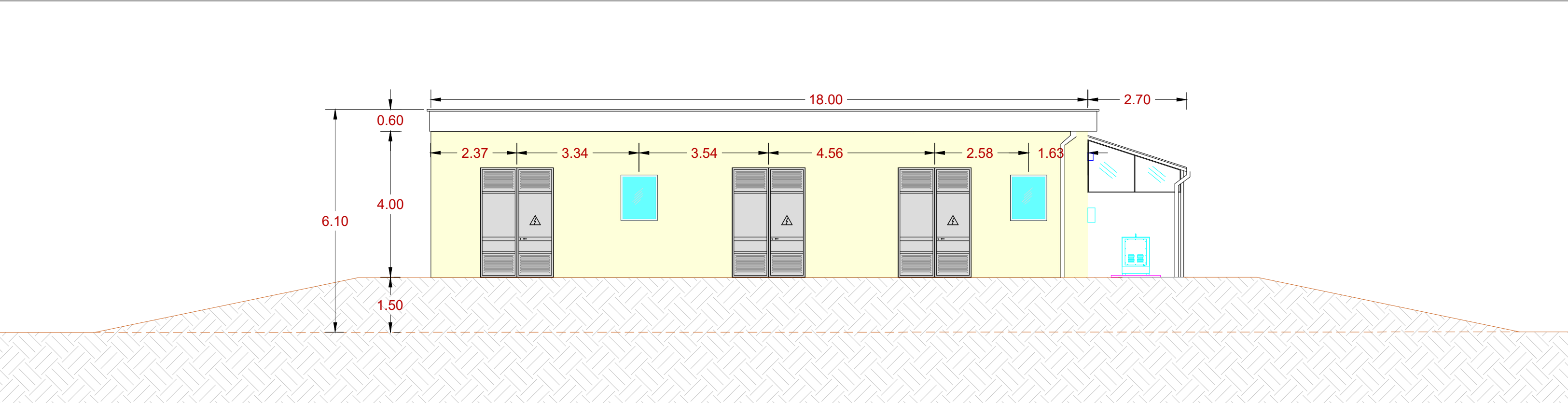
Planimetria interna - Edificio Utente - Scala 1:100



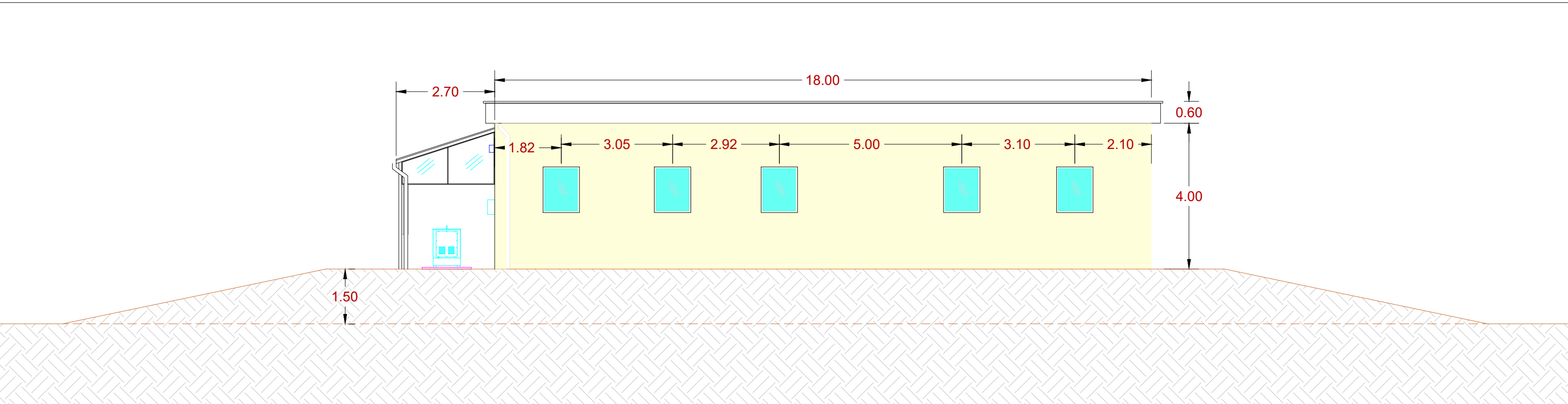
Sezione 1-1 - Scala 1:50



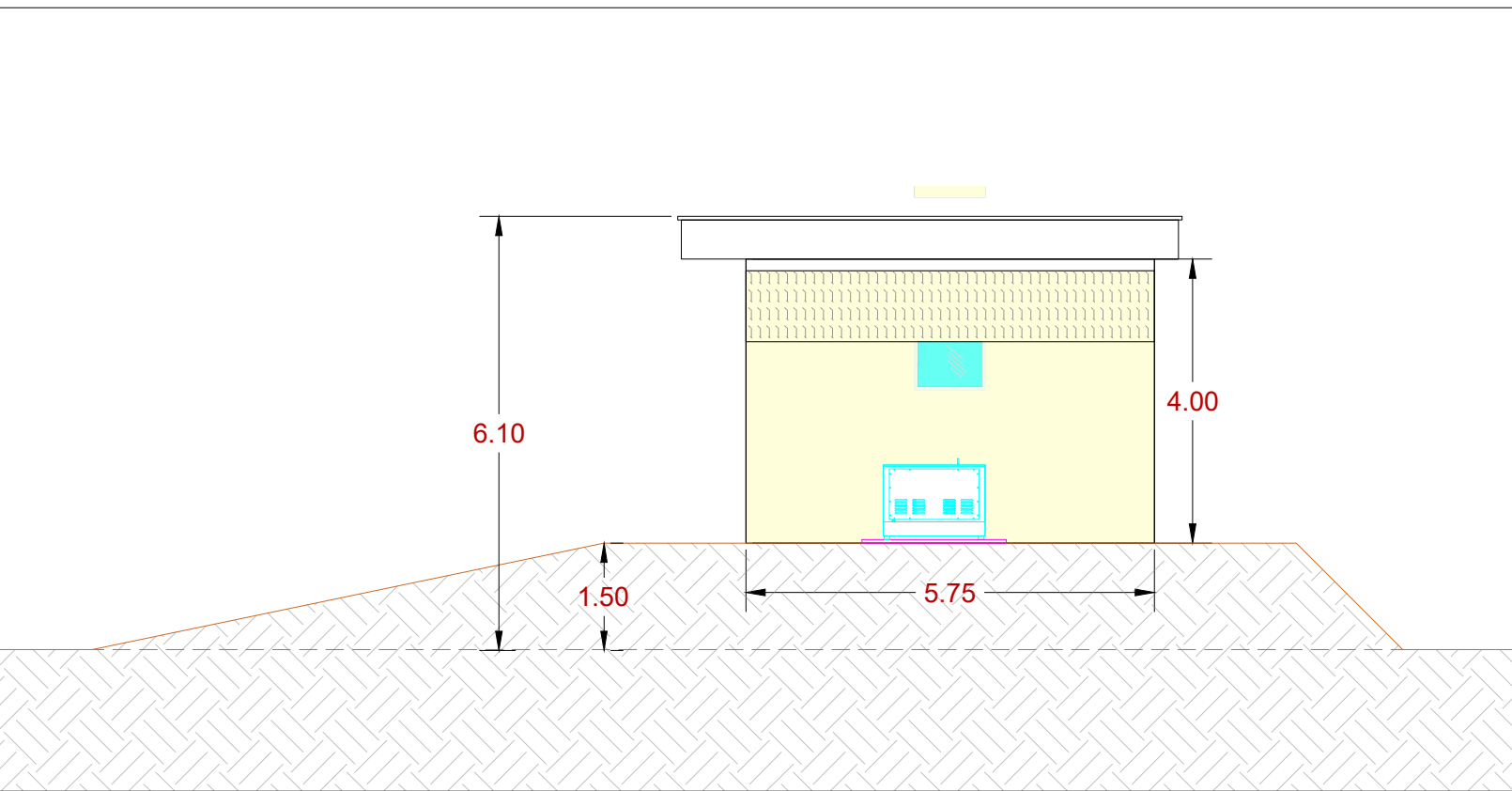
Vista A - Scala 1:100



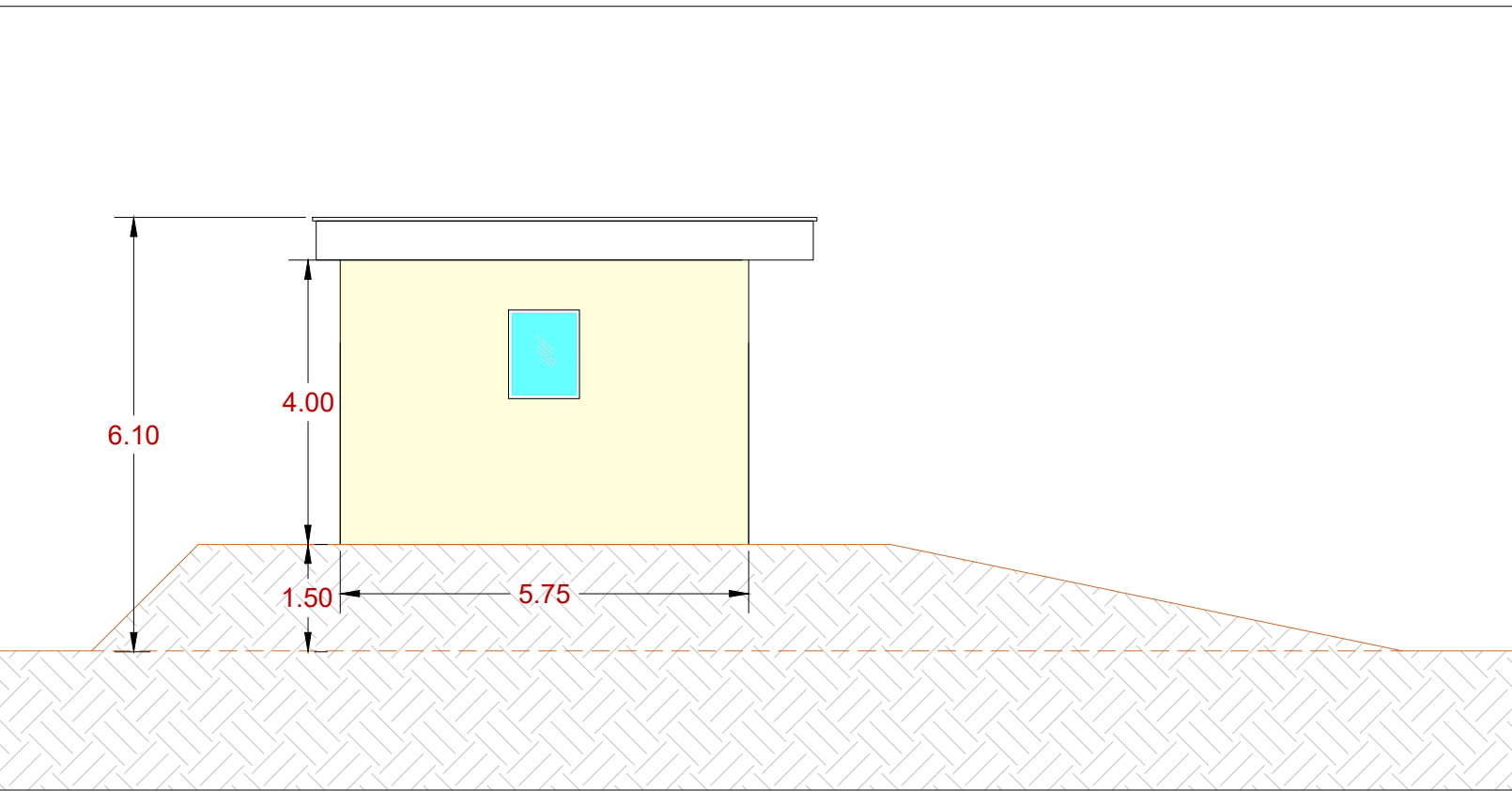
Vista B - Scala 1:100



Vista C - Scala 1:100



Vista D - Scala 1:100



Volumetria Edificio

| DESCRIZIONE EDIFICIO | L ₁ [m] | L ₂ [m] | H [m] | Vol [m ³] |
|-----------------------|--------------------|--------------------|-------|-----------------------|
| Edificio Utente 36 kV | 20,70 | 5,75 | 6,10 | 726,05 |

Proponente:

exus
Renewables

Progettista



PROGETTO DEFINITIVO
Impianto agrivoltaico avanzato "Bandissolo"
da 24,98 MWp con accumulo elettrochimico
da 12 MW e relative opere connesse ed
infrastrutture indispensabili
Comuni di Argenta e Portomaggiore (FE)

TITOLO ELABORATO

Tipico - Cabina Utente

CODICE ELABORATO

TAV02_25n_TIP_CABINAUTENTE

| REVISIONI | N. | Data | Descrizione revisione | BY | CHD | APP |
|-----------|----|-----------|-------------------------------|----|-----|-----|
| | 00 | Nov. 2024 | EMESSO PER ITER AUTORIZZATIVO | RC | LD | AB |

SCALA

VARIA

Il presente documento è di proprietà del gruppo Exus, e il destinatario dichiara di averlo ricevuto in maniera conforme alle leggi vigenti. Qualsiasi utilizzo, riproduzione o divulgazione del contenuto richiede una specifica autorizzazione da parte del gruppo Exus