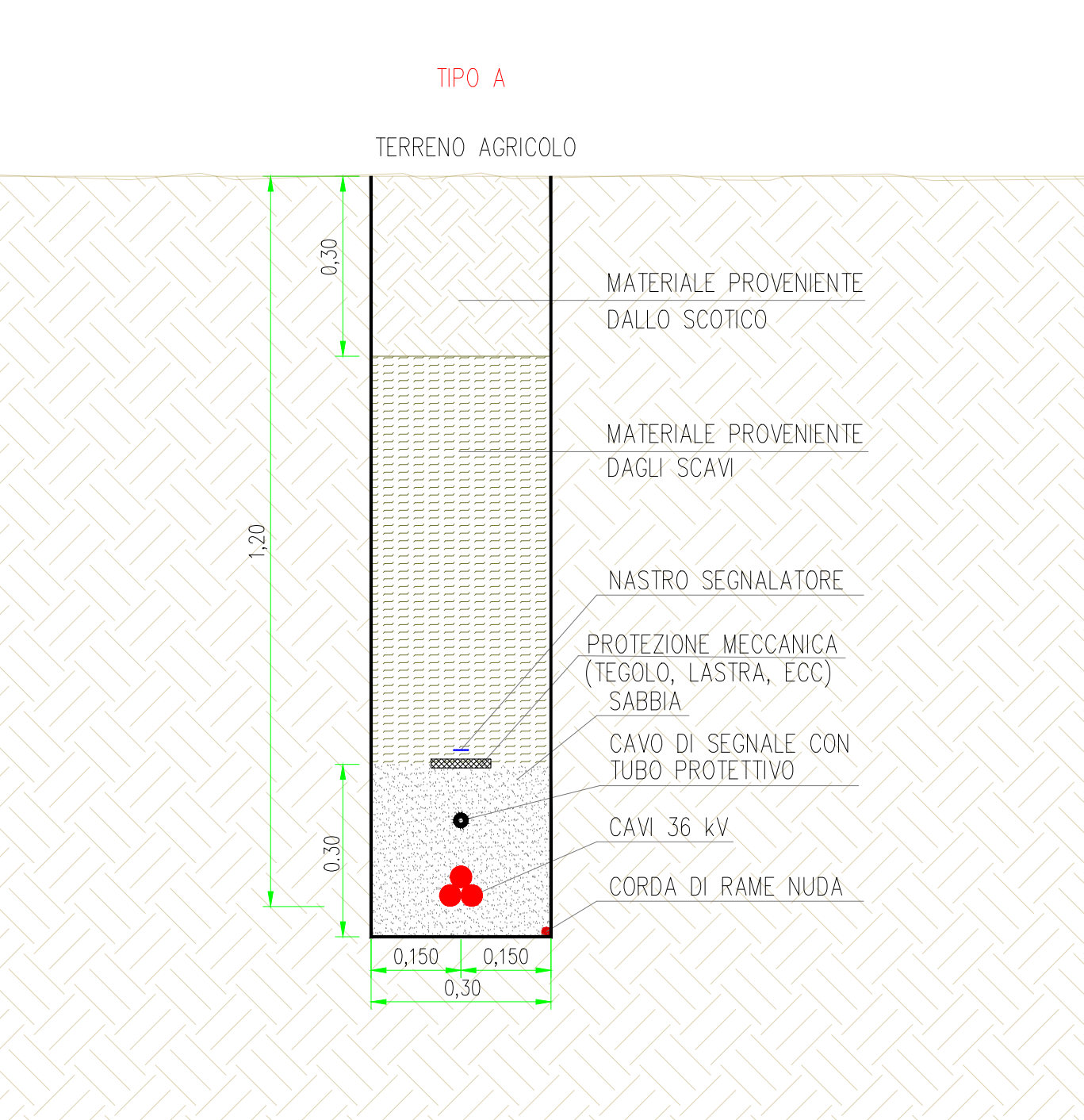


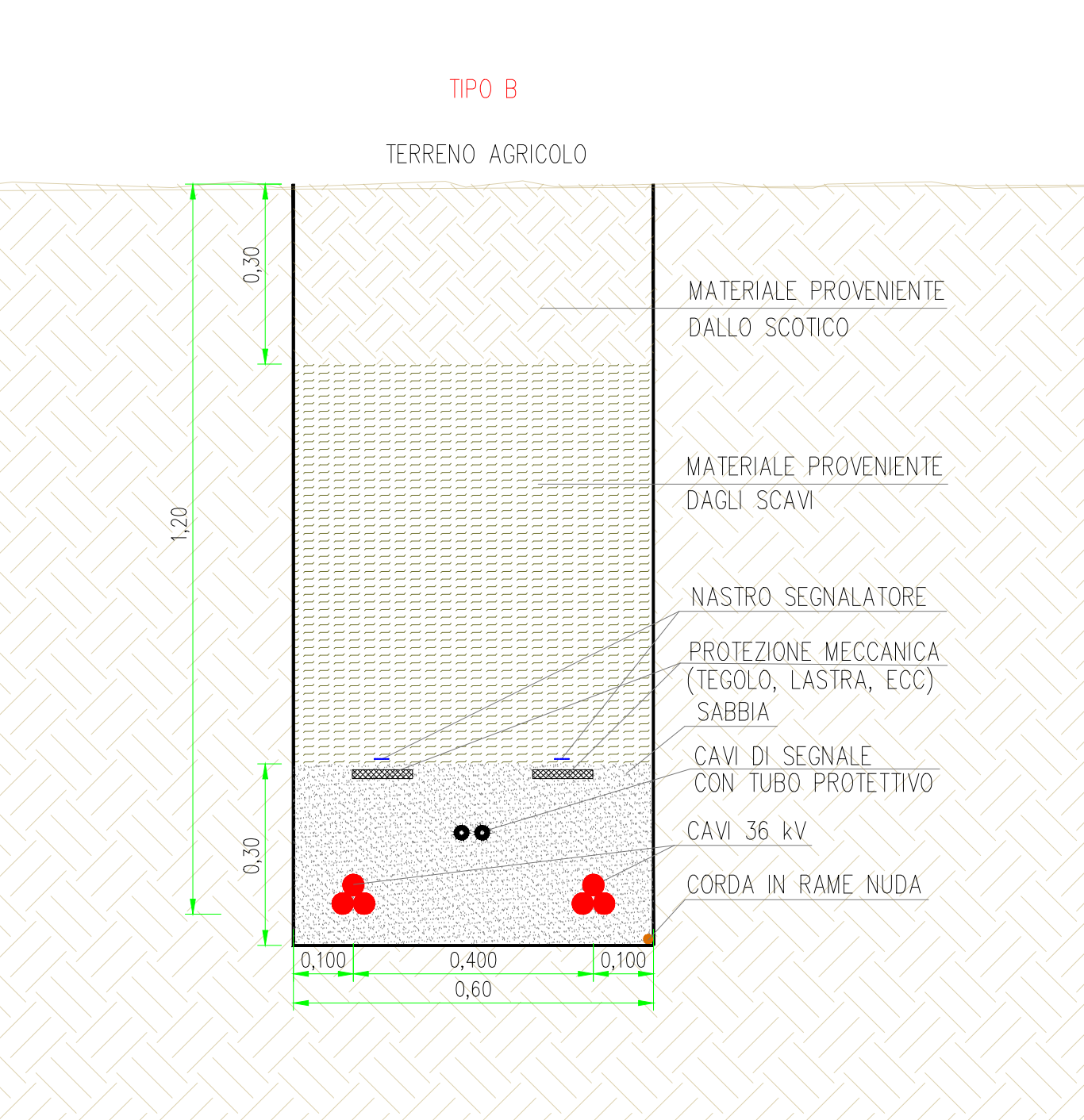
Inquadramento su ortofoto - Scala 1:2000



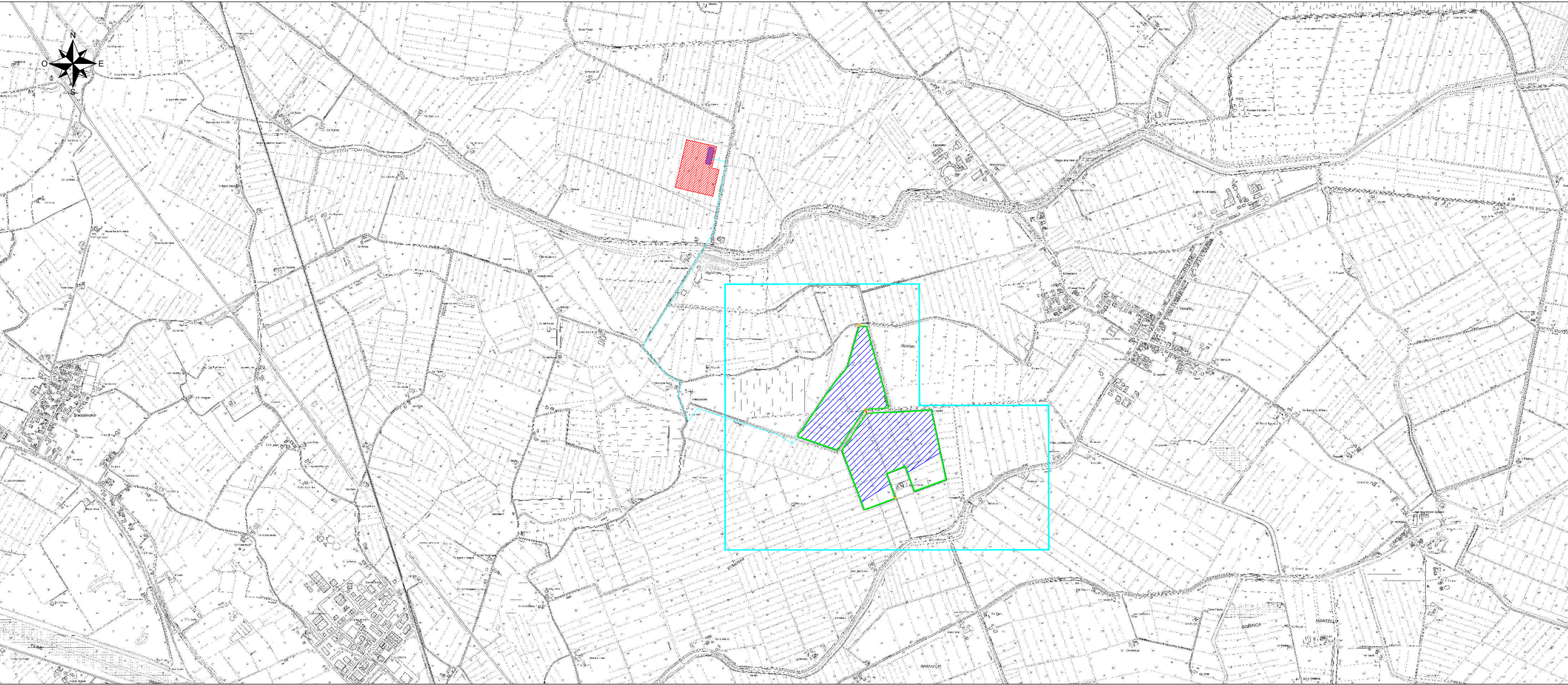
Posa su terreno agricolo - n.1 terna di cavi - SCALA 1:10



Posa su terreno agricolo - n.2 terna di cavi - SCALA 1:10



Inquadramento generale - Scala 1:25000



LEGENDA

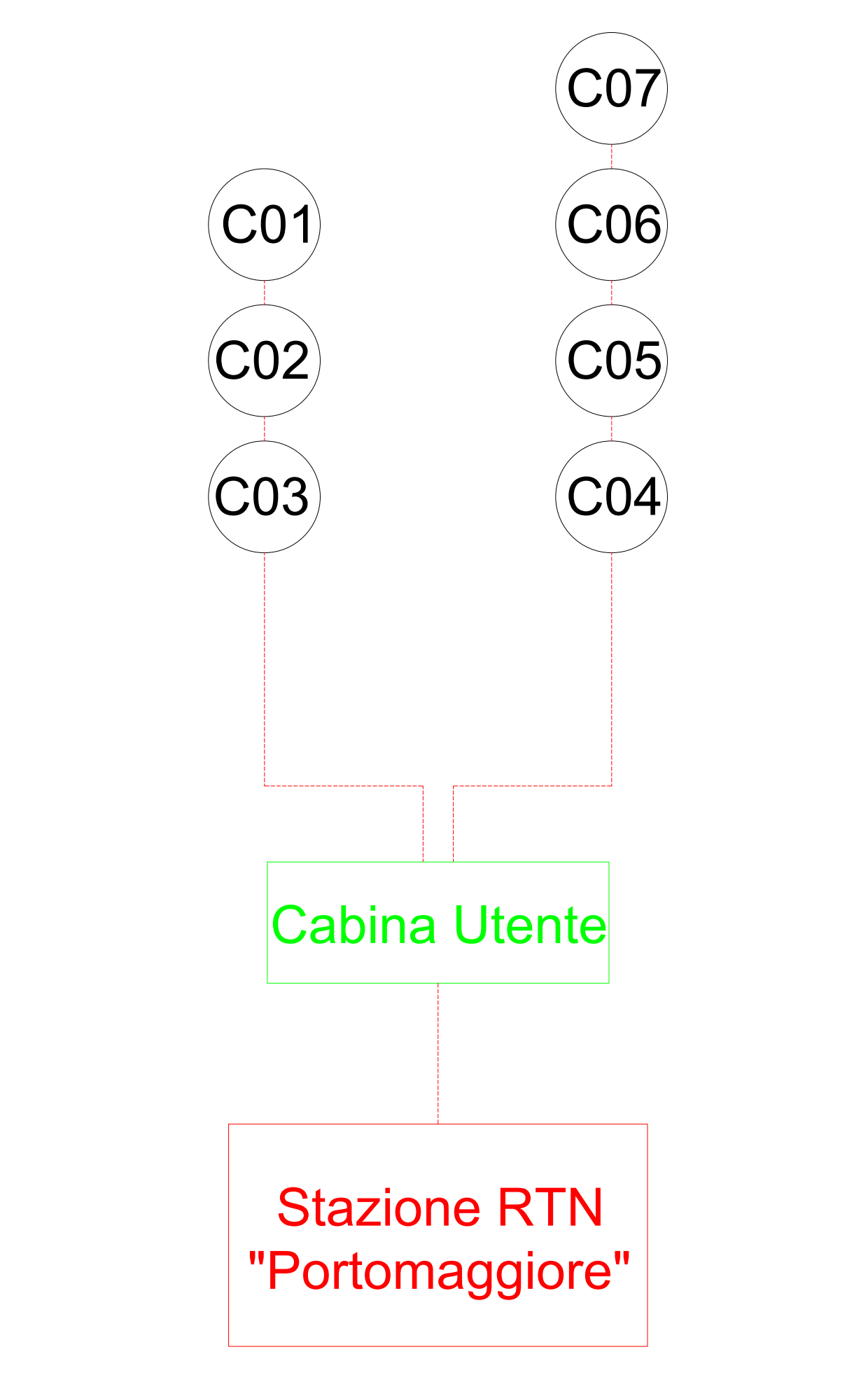
- Recinzione impianto agrivoltaico
- Cancello di accesso impianto agrivoltaico
- Fascia di mitigazione perimetrale
- Linea 36 kV - in cavo interrato da Cabina Utente a Stazione RTN
- Power Station
- Cabina ausiliaria
- Magazzino/Sala controllo
- Cabina BESS
- Quadri DC/DC
- Cabina Utente

LEGENDA POSE 36 KV

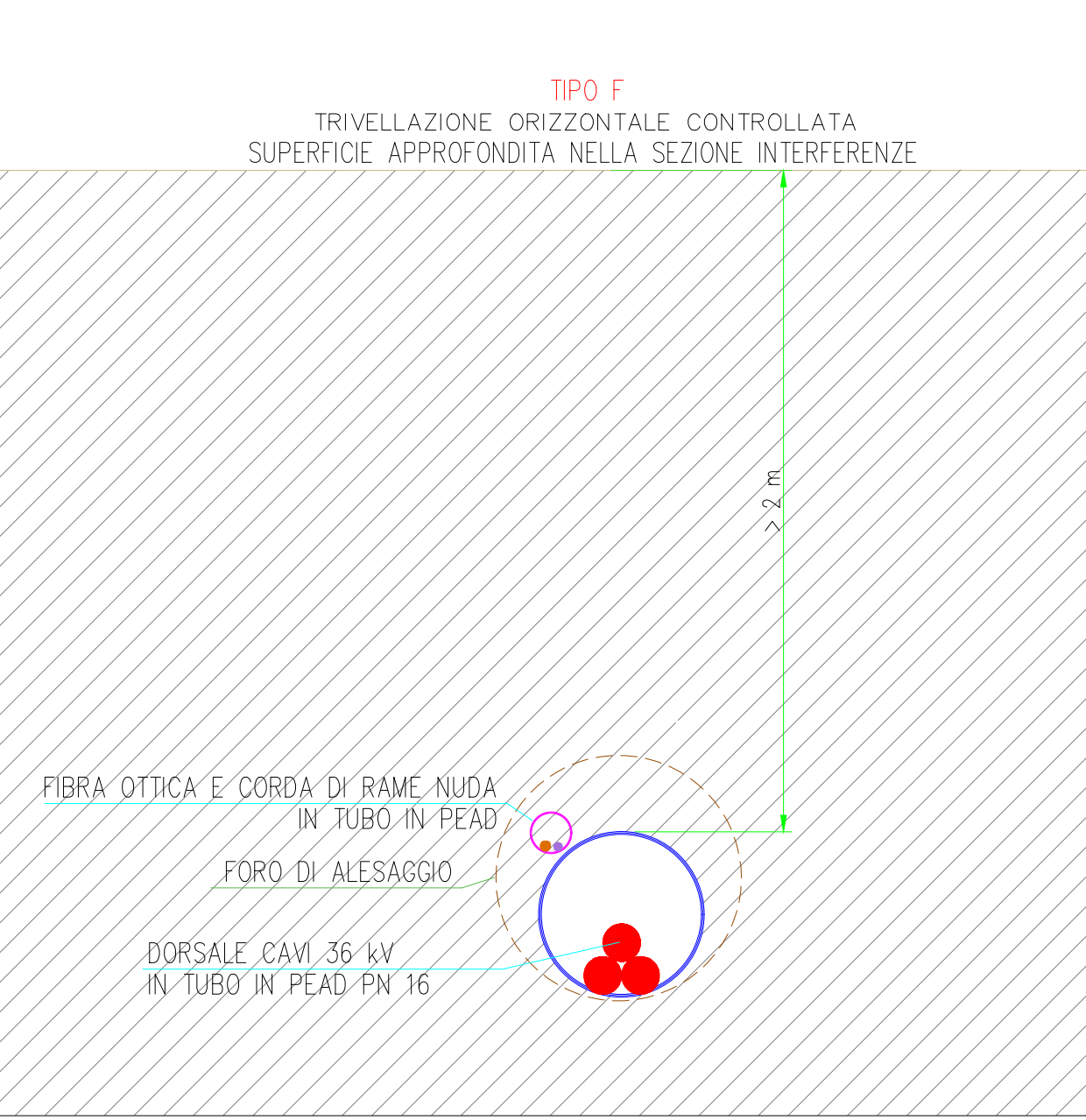
- Dorsale 36 kV - Terreno agricolo - Sezione tipo 30 cm - Tipo A
- Dorsale 36 kV - Terreno agricolo - Sezione tipo 60 cm - Tipo B
- Dorsale 36 kV - Tecnologia T.O.C. - Tipo F

Posa 36 kV interna all'impianto	Lunghezze (m)
Tipologia posa	
Tipo A - 30 cm - Terreno agricolo	630
Tipo B - 60 cm - Terreno agricolo	560
Tipo F - T.O.C.	circa 60

Schema a blocchi



Posa tramite T.O.C. - SCALA 1:10



Proponente

exus
Renewables

Progettista

SCM
INGEGNERIA

PROGETTO DEFINITIVO

Impianto agrivoltaico avanzato "Bandissolo"
da 24,98 MWp con accumulo elettrochimico
da 12 MW e relative opere connesse ed
infrastrutture indispensabili

Comuni di Argenta e Portomaggiore (FE)

TITOLO ELABORATO

Tracciato Dorsali 36 kV e tipico posa cavi

CODICE ELABORATO

TAV02_22a_TRACCIATO TIPO
_DORSALE 36KV

SCALA

VARIA

REVISIONI

N.	Data	Descrizione revisione	BY	CHK	APP
00	Nov. 2024	EMISSO PER ITER AUTORIZZATIVO	RG	LD	AB

Il presente documento è di proprietà del gruppo Exus, e il destinatario dichiara di averlo ricevuto in maniera conforme alle leggi vigenti. Qualsiasi utilizzo, riproduzione o divulgazione del contenuto riteneva una specifica autorizzazione da parte del gruppo Exus.