

INQUADRAMENTO TERRITORIALE - SCALA 1:500.000

LEGENDA

- SITO
- LIMITI AMMINISTRATIVI COMUNALI

LEGENDA

- AREA DI PROPRIETÀ
- ACCESSO AREA IMPIANTO
- RECINZIONE
- TRACKER - (1x24 MODULI)
- VIABILITÀ DI PROGETTO (LARGHEZZA 3.5 m)
- FASCIA DI MITIGAZIONE ESTERNA
- CAVIDOTTO INTERRATO DI CONNESSIONE
- LOCALE GUARDIANIA E CONTROLLO ACCESSI
- MAGAZZINO
- POWER STATION
- CABINA CONSEGNA
- CABINA UTENTE
- CAVIDOTTO MT INTERRATO - TIPO 1
- CAVIDOTTO MT INTERRATO - TIPO 2
- CAVIDOTTO MT INTERRATO - TIPO 3

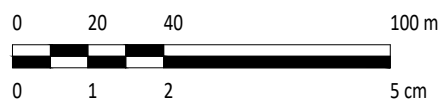
IMPIANTO 1

- TRACKER - TIPO 1 (1x12 MODULI)
- TRACKER - TIPO 2 (1x24 MODULI)
- PUNTO DI CONSEGNA

CAVIDOTTI

- CAVIDOTTO MT INTERRATO - TIPO 1
- CAVIDOTTO MT INTERRATO - TIPO 2
- CAVIDOTTO MT INTERRATO - TIPO 3

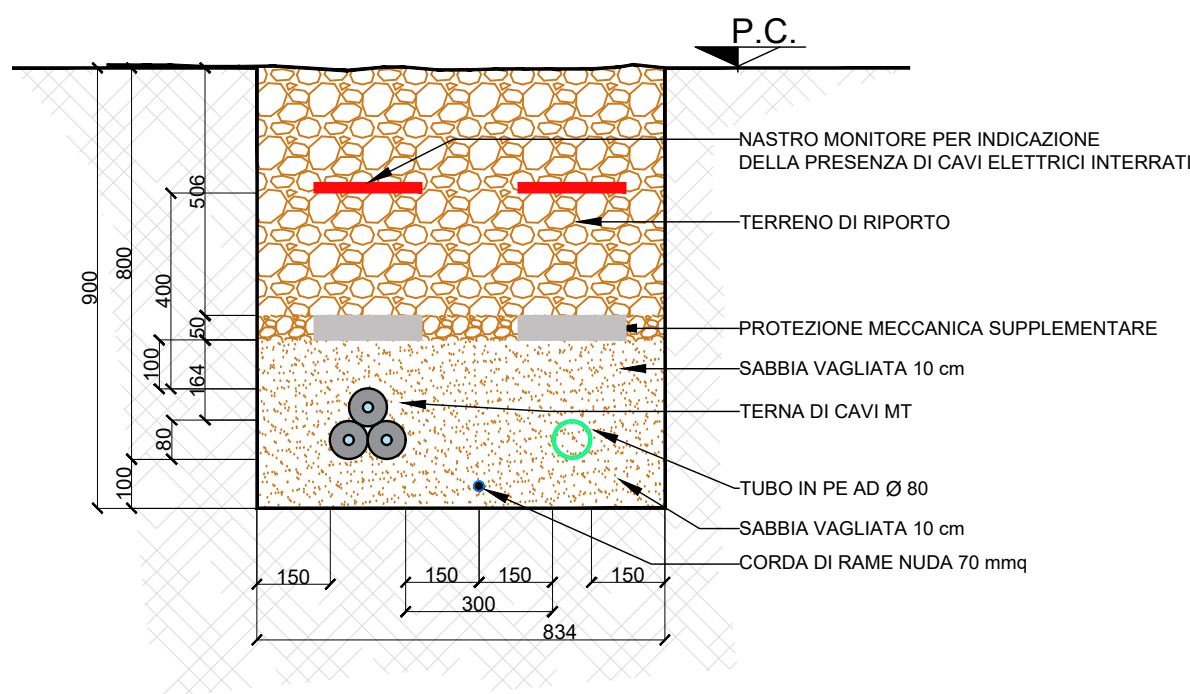
SCALA 1:2000 - 1 cm = 20 m



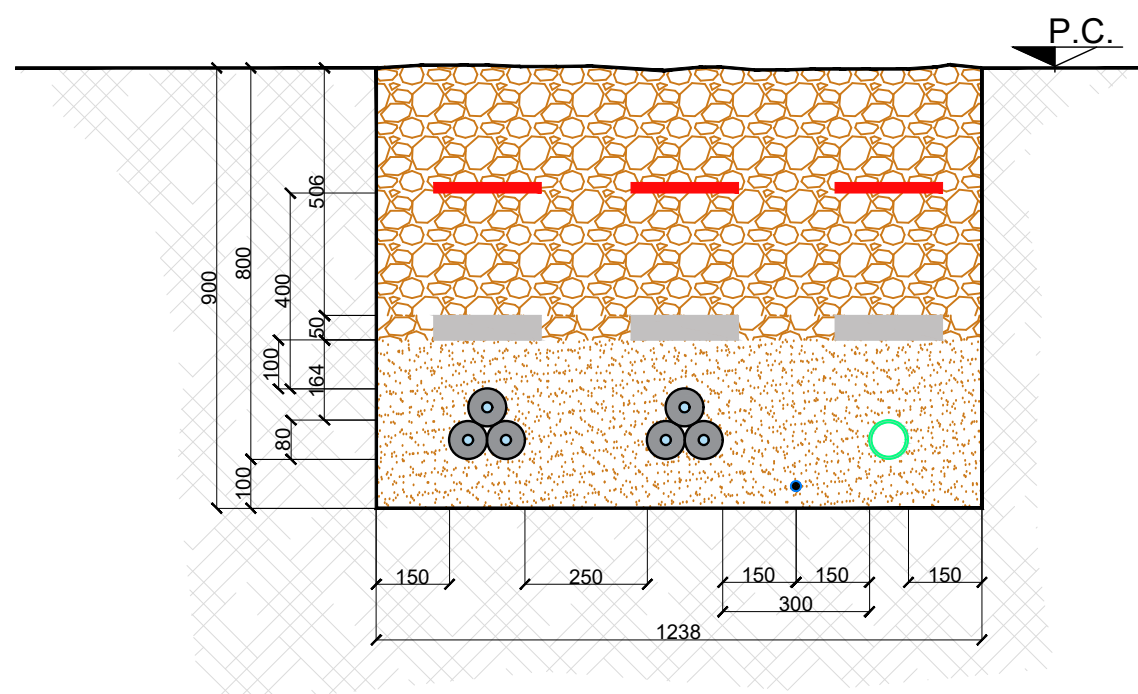
0		MP	SZ	CP	01/2025
REV.	DESCRIZIONE	DISEGNA	CONTROL	APPROV.	DATA

		Montana SpA Via Carlo Farini 10, 20145 Milano Tel. +39 02 541 1873 Fax +39 02 541 2860 www.montana.it		PUBBLICAZIONE Cap. Soc. 600.000,00 €	
Comittente					
GREEN FROGS PARMA s.r.l.					
Progettisti					
ING. CORRADO PLUCHINO Iscritto all'Ordine degli Ingegneri della Provincia di Milano al n. A27174					
Oggetto					
IMPIANTO AGRIVOLTAICO AVANZATO "PARMA" DI POTENZA NOMINALE 15,81 MWp COMUNI DI MONTECHIARUGOLO E TRAVERSETOLO (PR) PROVVEDIMENTO AUTORIZZATIVO UNICO REGIONALE (PAUR)					
Tavola					N. Tav.
PERCORSO CAVI MT - IMPIANTO 1					T12.1
N. Rif.					Scala
3162_6252_PA_PAUR_T12_REV0_PERCORSO CAVI MT					1:2000
È VIETATA LA RIPRODUZIONE DI QUESTO DOCUMENTO SENZA PREVENTIVA AUTORIZZAZIONE SCRITTA DELLA MONTANA SPA					

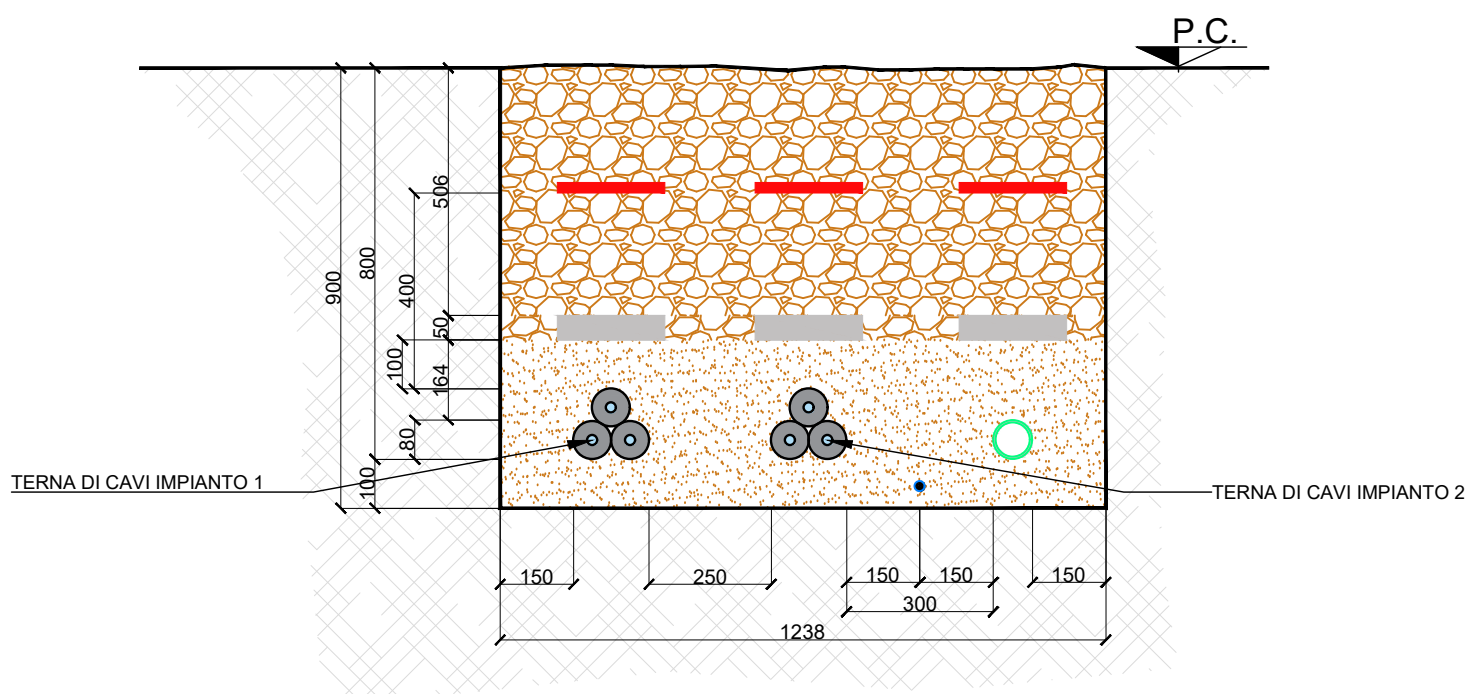
TIPICO SEZIONE DI SCAVO "TIPO 1"
POSA DI SINGOLA TERNA DI CAVI MT,
LINEE DI SEGNALE E CORDA DI RAME NUDA INTERRATI

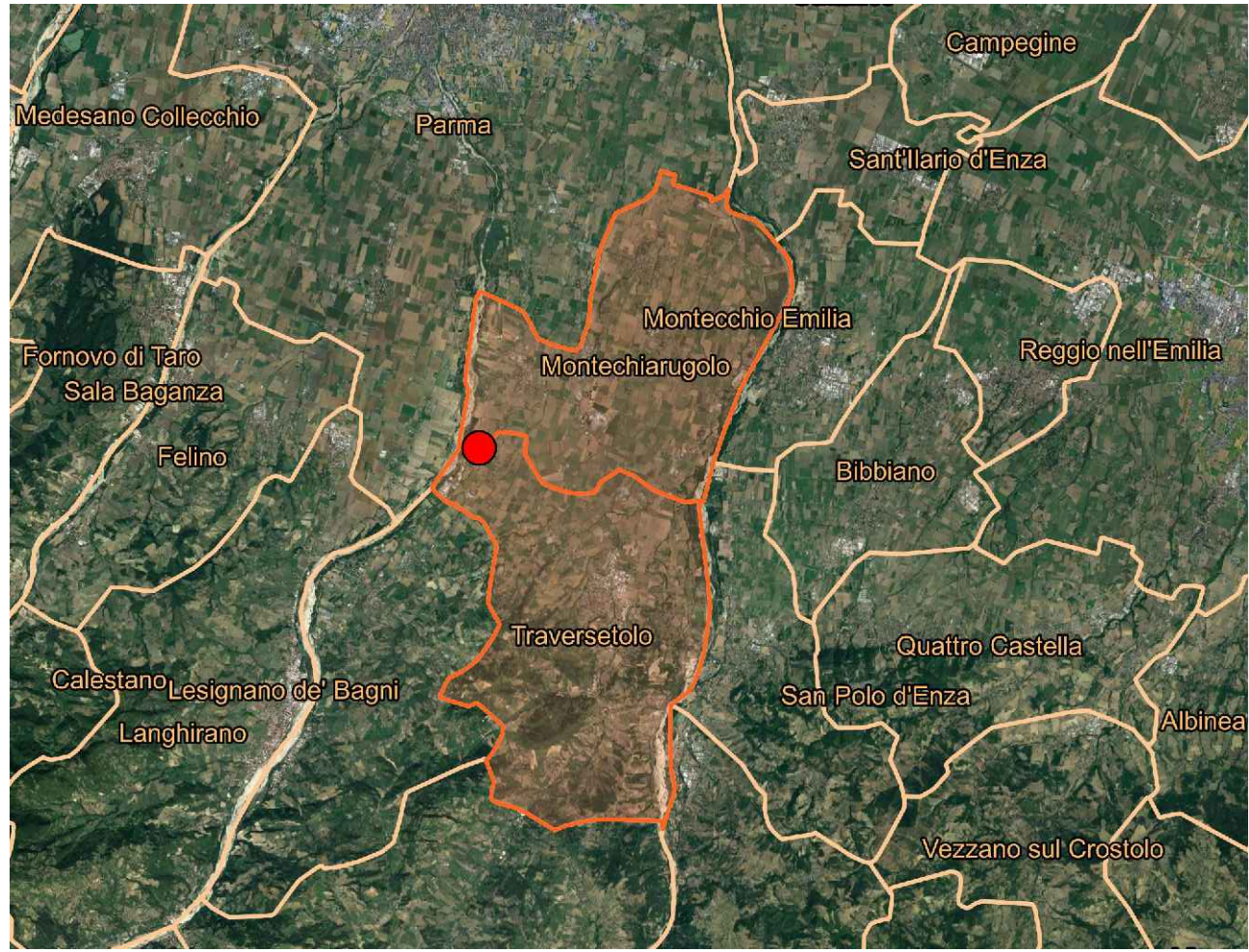


TIPICO SEZIONE DI SCAVO "TIPO 2"
POSA DI n.2 TERNE DI CAVI MT,
LINEE DI SEGNALE E CORDA DI RAME NUDA INTERRATI



TIPICO SEZIONE DI SCAVO "TIPO 3"
POSA DI n.2 TERNE DI CAVI MT,
(CAVIDOTTO IMPIANTO 1 E IMPIANTO 2)
LINEE DI SEGNALE E CORDA DI RAME NUDA INTERRATI





INQUADRAMENTO TERRITORIALE - SCALA 1:500.000

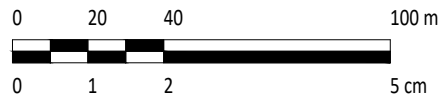
LEGENDA

- SITO
- LIMITI AMMINISTRATIVI COMUNALI

LEGENDA

- AREA DI PROPRIETÀ
- ACCESSO AREA IMPIANTO
- RECINZIONE
- TRACKER - (1x24 MODULI)
- VIABILITÀ DI PROGETTO (LARGHEZZA 3.5 m)
- FASCIA DI MITIGAZIONE ESTERNA
- CAVIDOTTO INTERRATO DI CONNESSIONE
- CABINATI
 - LOCALE GUARDIANIA E CONTROLLO ACCESSI
 - MAGAZZINO
 - POWER STATION
 - CABINA CONSEGNA
 - CABINA UTENTE
- IMPIANTO 2
 - TRACKER - TIPO 1 (1x12 MODULI)
 - TRACKER - TIPO 2 (1x24 MODULI)
 - PUNTO DI CONSEGNA
- CAVIDOTTI
 - CAVIDOTTO MT INTERRATO - TIPO 1
 - CAVIDOTTO MT INTERRATO - TIPO 2
 - CAVIDOTTO MT INTERRATO - TIPO 3

SCALA 1:2000 - 1 cm = 20 m



0		MP	SZ	CP	01/2025
REV.	DESCRIZIONE	DISEGNA	CONTROL	APPROV.	DATA

Montana		Montana SpA Via Carlo Farini 16 20140 Milano Milano (sede certificata ISO) Brescia Palermo Cagliari Roma Siracusa	Tel. +39 02 541 18173 Fax +39 02 541 28903 www.montanaspasrl.com	PUBBLICAZIONE Cap. Soc. 600.000,00 €
Comittente				
GREEN FROGS PARMA s.r.l.				
Progettisti				
ING. CORRADO PLUCHINO Iscritto all'Ordine degli Ingegneri della Provincia di Milano al n. A27174				
Oggetto				
IMPIANTO AGRIVOLTAICO AVANZATO "PARMA" DI POTENZA NOMINALE 15,81 MWp COMUNI DI MONTECHIARUGOLO E TRAVERSETOLO (PR) PROVVEDIMENTO AUTORIZZATIVO UNICO REGIONALE (PAUR)				
Tavola				N. Tav.
PERCORSO CAVI MT - IMPIANTO 2				T12.2
N. Rifer.				Scala
3162_6252_PA_PAUR_T12_REV0_PERCORSO CAVI MT				1:2000
È VIETATA LA RIPRODUZIONE DI QUESTO DOCUMENTO SENZA PREVENTIVA AUTORIZZAZIONE SCRITTA DELLA MONTANA SPA				