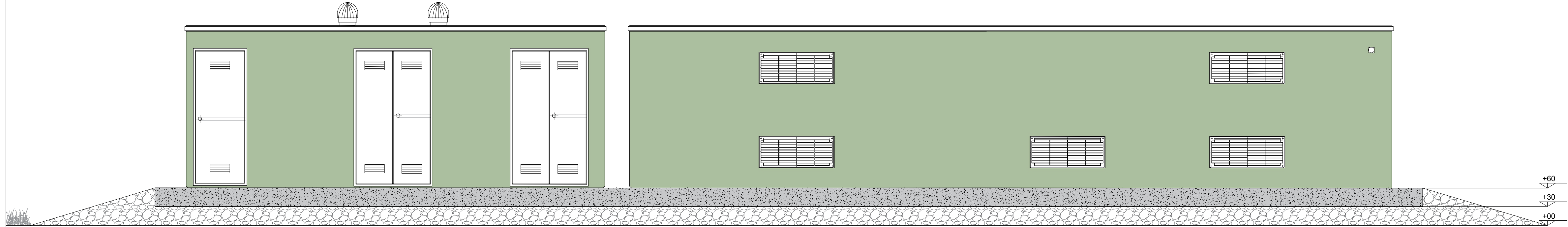
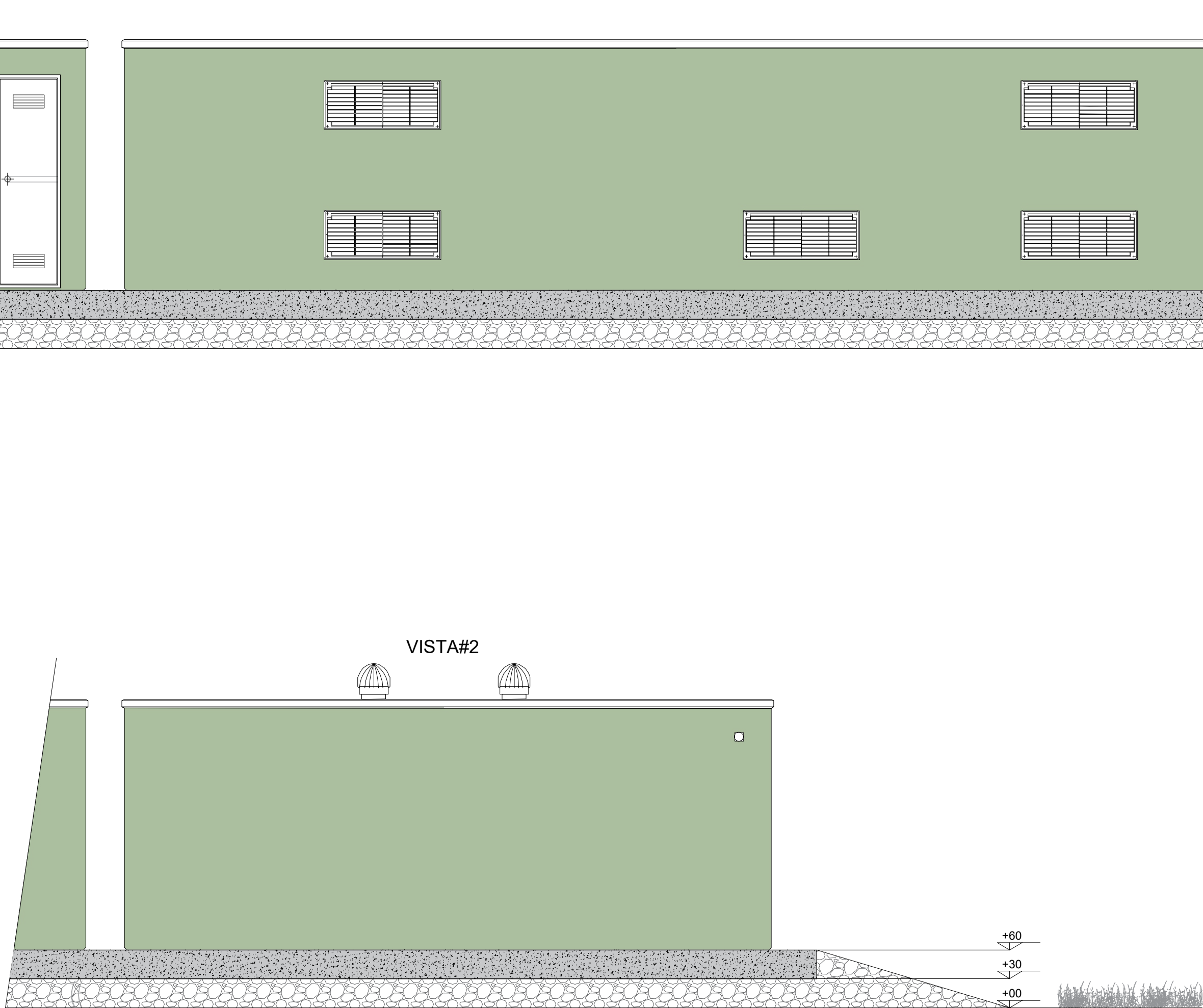


CABINA DI CONSEGNA DG2061 ed. 9/2021  
STANDARD BOX UTENTE

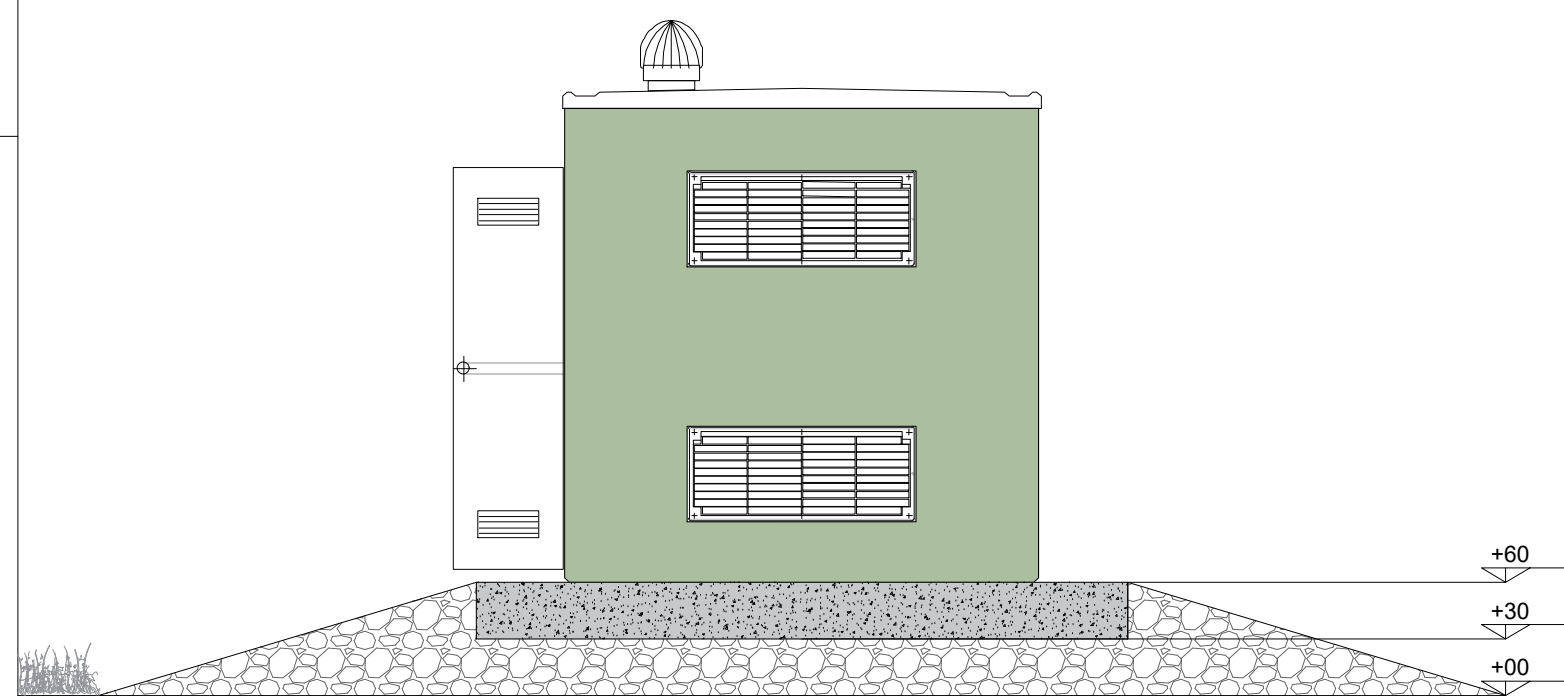
VISTA#1 PROSPETTO FRONTALE



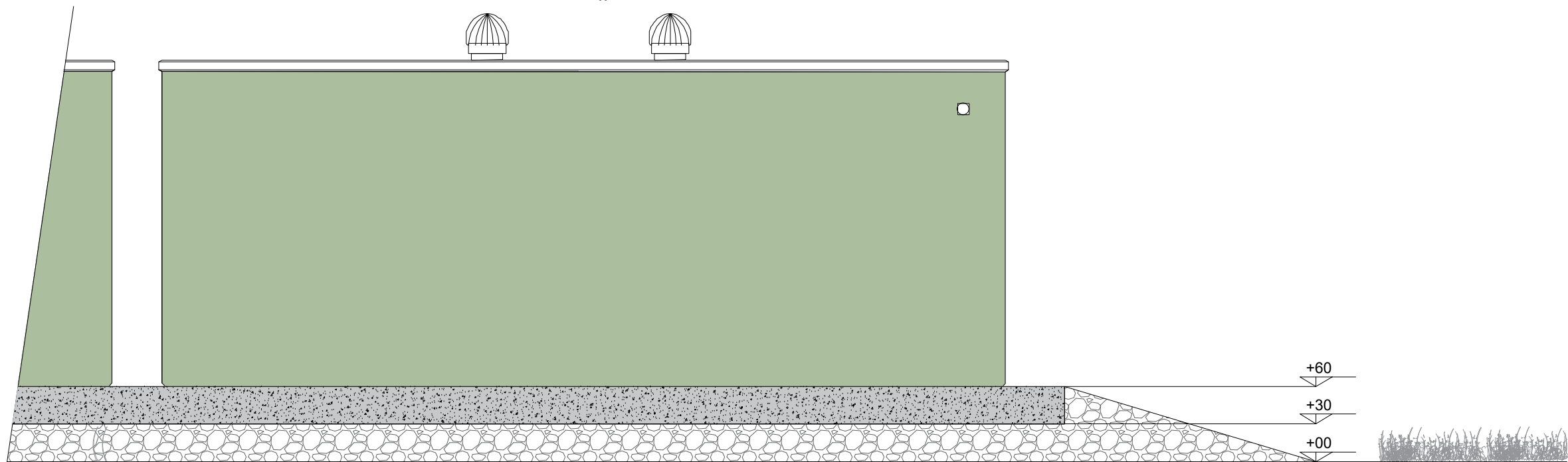
CABINA UTENTE (ARRIVO LINEA DAL GESTORE DI RETE)



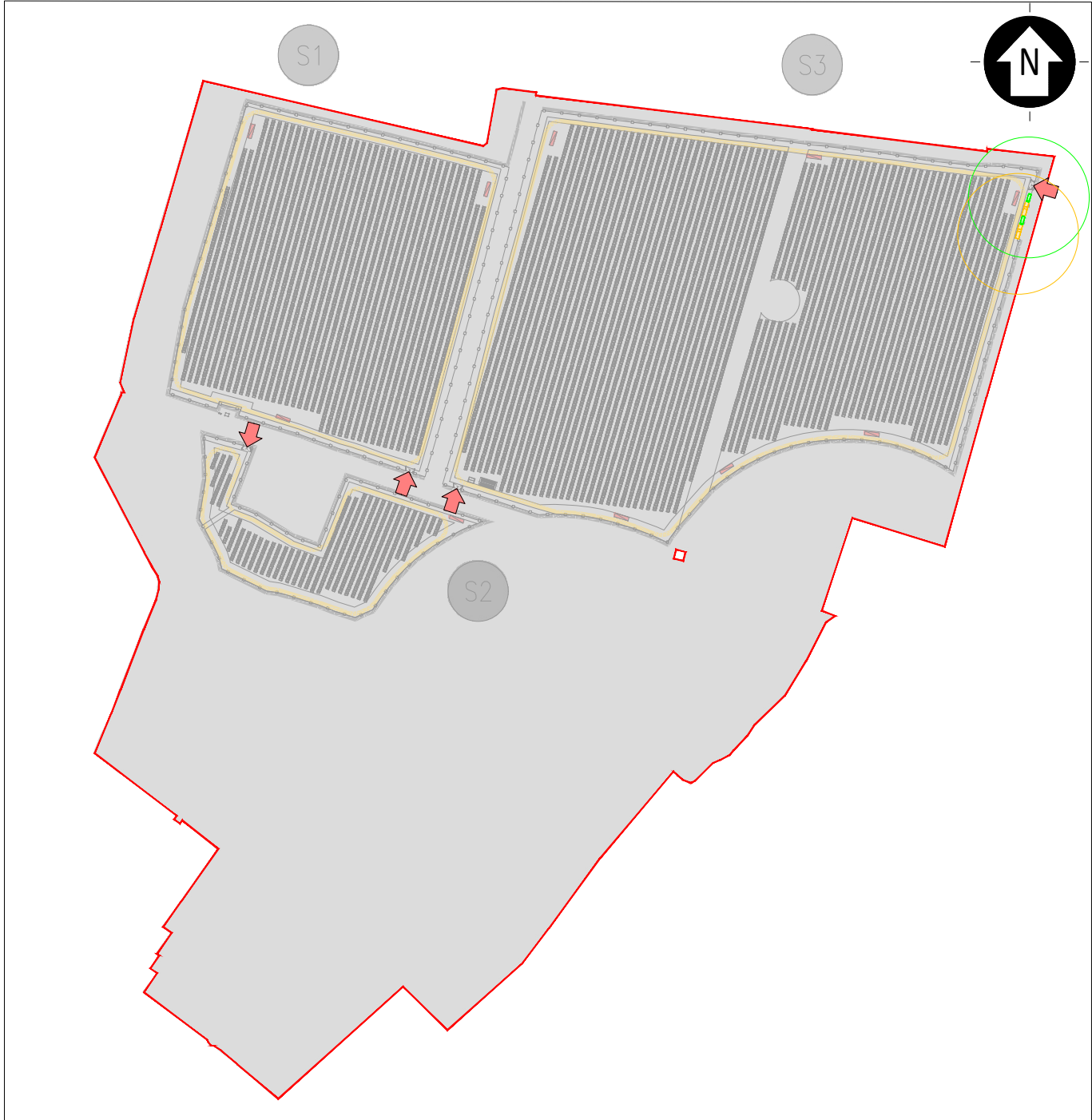
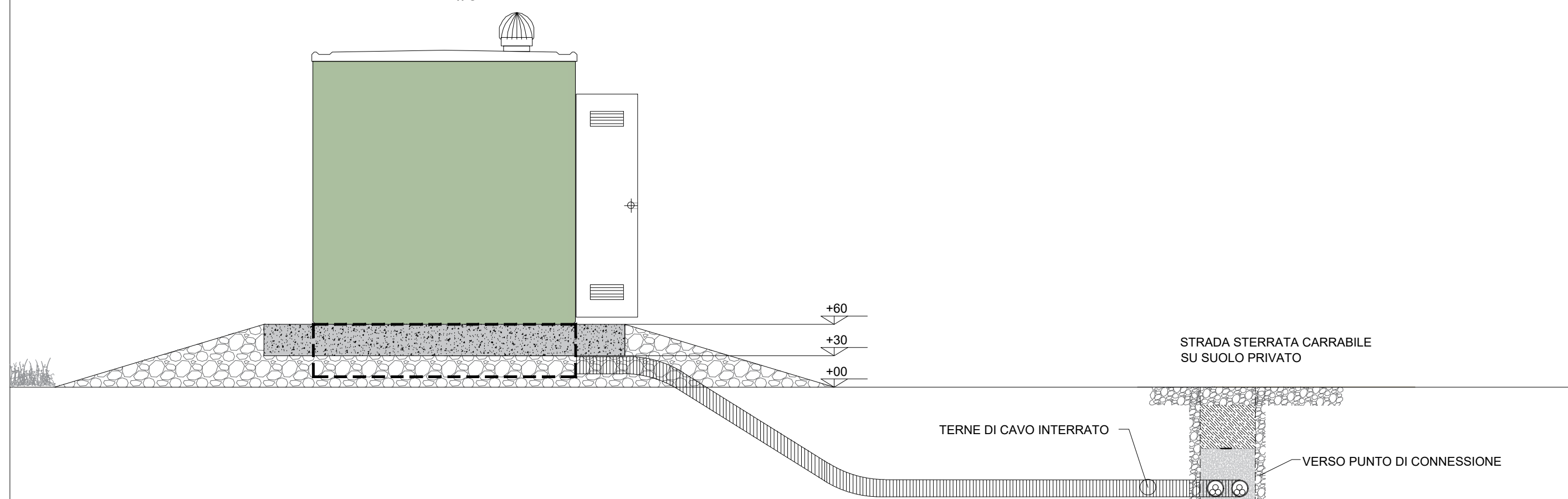
VISTA#4



VISTA#2

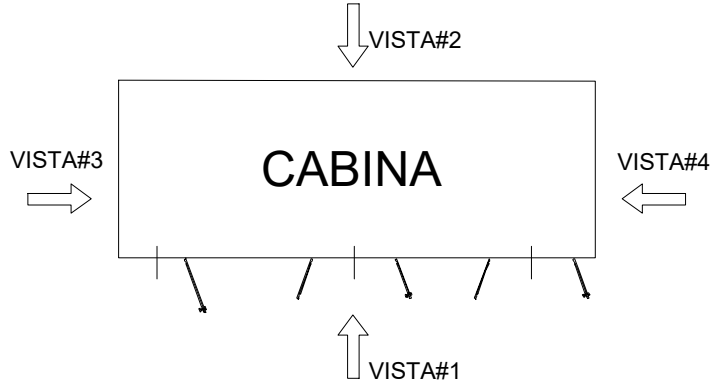


VISTA#3



KPLAN  
SCALA 1:5000 - 1 cm = 50 m  
0 50 100 250 m  
0 1 2 5 cm

- LEGENDA
- SITO CATASTALE
  - ACCESSO AREA IMPIANTO
  - VIABILITÀ DI PROGETTO
  - TRACKER
- CABINATI
- CABINA DI CONSEGNA
  - CABINA UTENTE



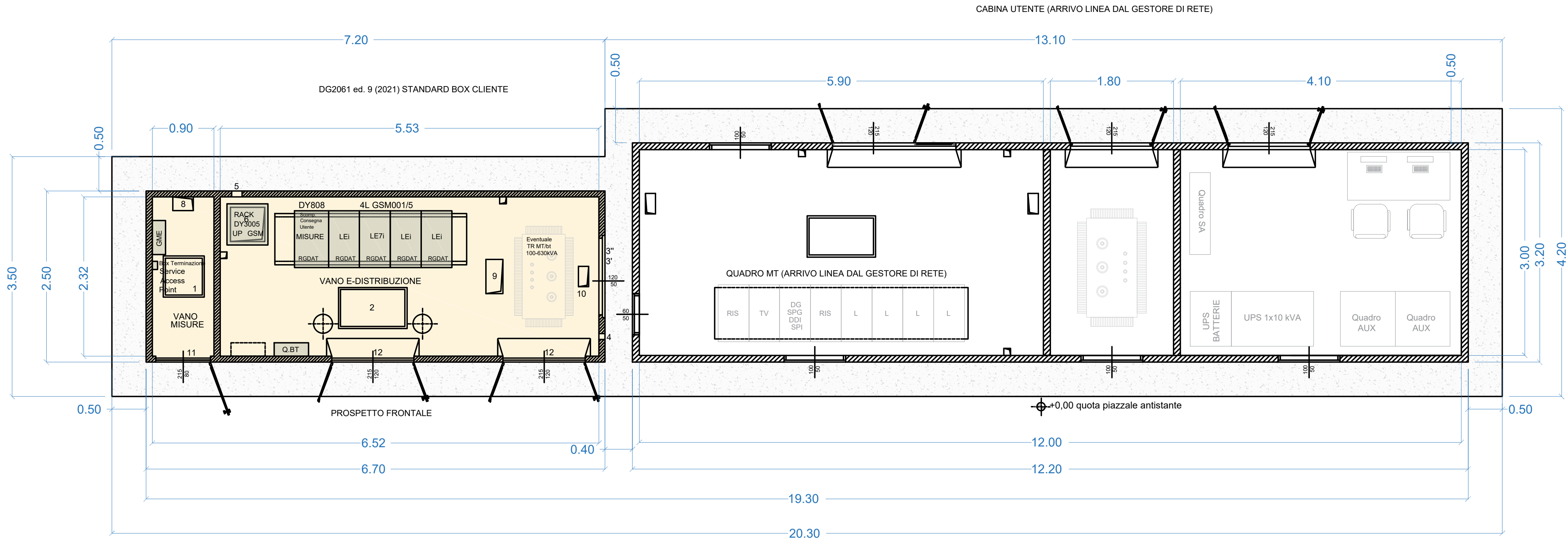
NOTA:  
la DG2061 Standard Box Cliente sarà adottata  
per tutti gli impianti del lotto.  
Pertanto i disegni qui riportati sono riferibili a  
ciascuna delle tre cabine di consegna previste  
in progetto

0		MP	SZ	CP	01/2025
REV.	DESCRIZIONE	DISEGN.	CONTROL.	APPROV.	DATA

		Montana SpA Via Carlo Angelini 6 20155 Milano <a href="#">Milano (solo certificata ISO)</a> <a href="#">Brescia</a> <a href="#">Palermo</a> <a href="#">Cagliari</a> <a href="#">Roma</a> <a href="#">Siracusa</a>		Tel +39 02 54118173 Fax +39 02 54128890 <a href="#">www.montanaenergia.com</a>	PAU 0264270206 Cap. Soc. 10.000.000,00 €
Committente					
GREEN FROGS PARMA s.r.l.					
ING. CORRADO PLUCHINO Iscritto all'Ordine degli Ingegneri della Provincia di Milano al n. A27174					
Progettista					
IMPIANTO AGRIVOLTAICO AVANZATO "PARMA" DI POTENZA NOMINALE 15,81 MWp COMUNI DI MONTECHIARUGOLO E TRAVERSETOLO (PR) PROVVEDIMENTO AUTORIZZATIVO UNICO REGIONALE (PAUR)					
Oggetto					
Tavola					N. Tav.
PARTICOLARI CABINE - CABINA DI CONSEGNA E UTENTE					T14.4 A
Nu. RI. 3162_6252_PA_PAUR_T14.4_REVO_CABINE ELETTRICHE - CABINA DI CONSEGNA E UTENTE					Scala 1:50
È VIETATA LA RIPRODUZIONE DI QUESTO DOCUMENTO SENZA PREVENTIVA AUTORIZZAZIONE SCRITTA DELLA MONTANA SPA					

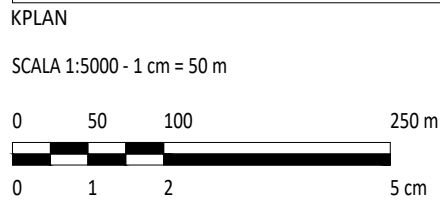
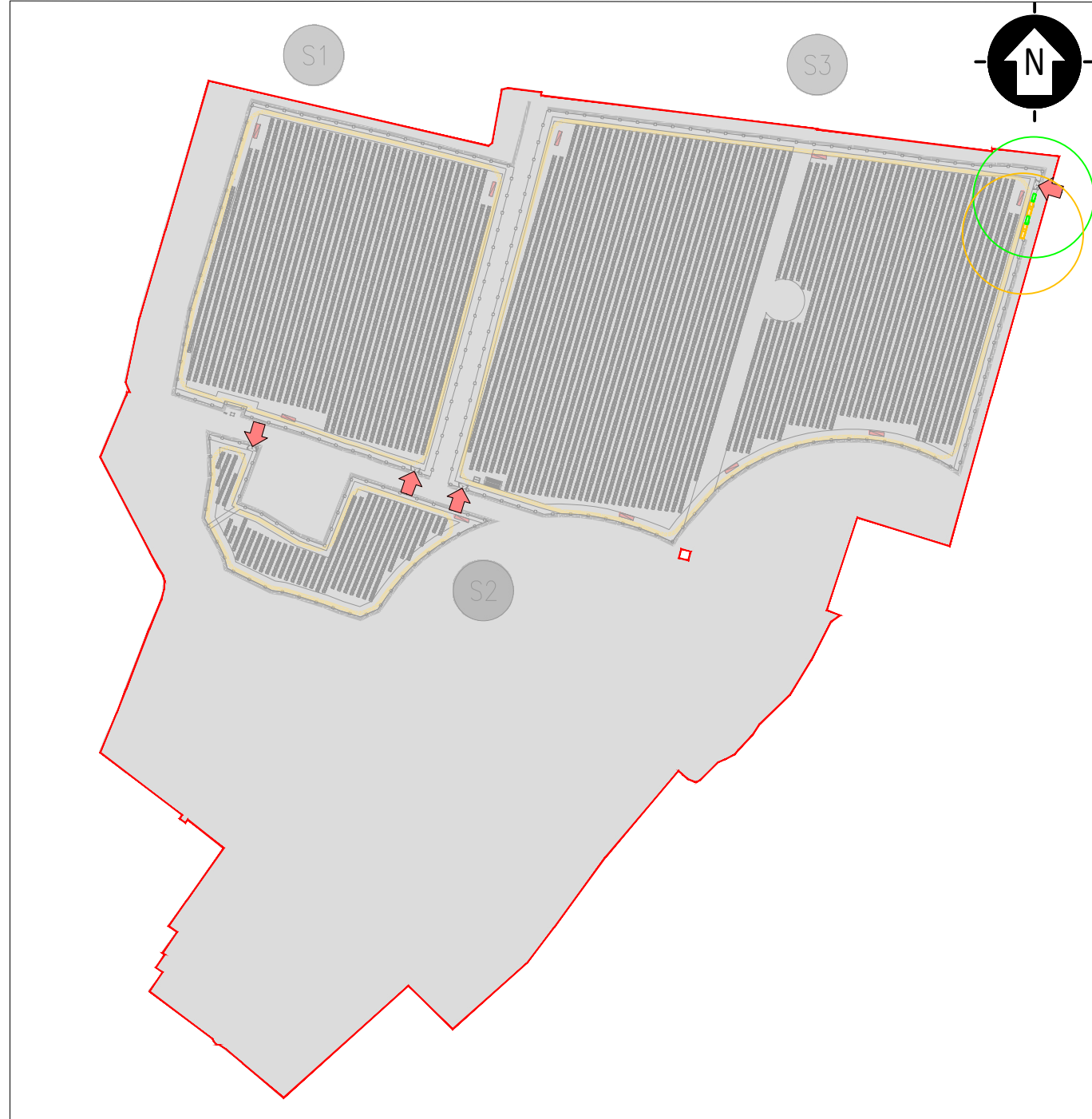
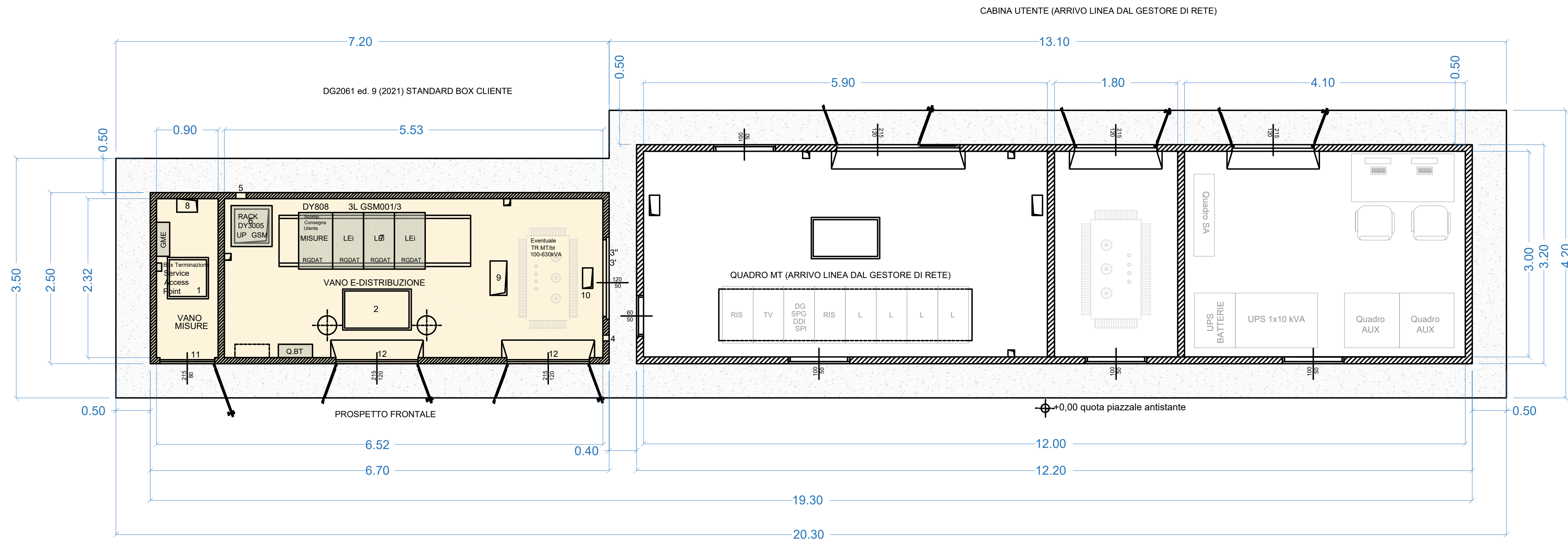


IMPIANTO 02 - CONSEGNA



IMPIANTO 01 - CONSEGNA

IMPIANTO 03 - CONSEGNA



- LEGENDA
- SITO CATASTALE
  - ACCESSO AREA IMPIANTO
  - VIABILITÀ DI PROGETTO
  - TRACKER
- CABINATI
- CABINA DI CONSEGNA
  - CABINA UTENTE

0		MP	S2	CP	01/2025
REV.	DESCRIZIONE	DISEGN.	CONTROL.	APPROV.	DATA
Comitente					
GREEN FROGS PARMA s.r.l.					
Progettista					
ING. CORRADO PLUCHINO Iscritto all'Ordine degli Ingegneri della Provincia di Milano al n. A27174					
Oggetto					
IMPIANTO AGRIVOLTAICO AVANZATO "PARMA" DI POTENZA NOMINALE 15,81 MWp COMUNI DI MONTECHIARUGOLO E TRAVERSETOLO (PR) PROVVEDIMENTO AUTORIZZATIVO UNICO REGIONALE (PAUR)					
Tavola					N. Tav.
PARTICOLARI CABINE - CABINE DI CONSEGNA E UTENTE					T14.4 B
N. RI. 3162_6252_PA_PAUR_T14.4_REV0_CABINE ELETTRICHE - CABINA DI CONSEGNA E UTENTE					Scala 1:50
È VIETATA LA RIPRODUZIONE DI QUESTO DOCUMENTO SENZA PREVENTIVA AUTORIZZAZIONE SCRITTA DELLA MONTANA SPA					