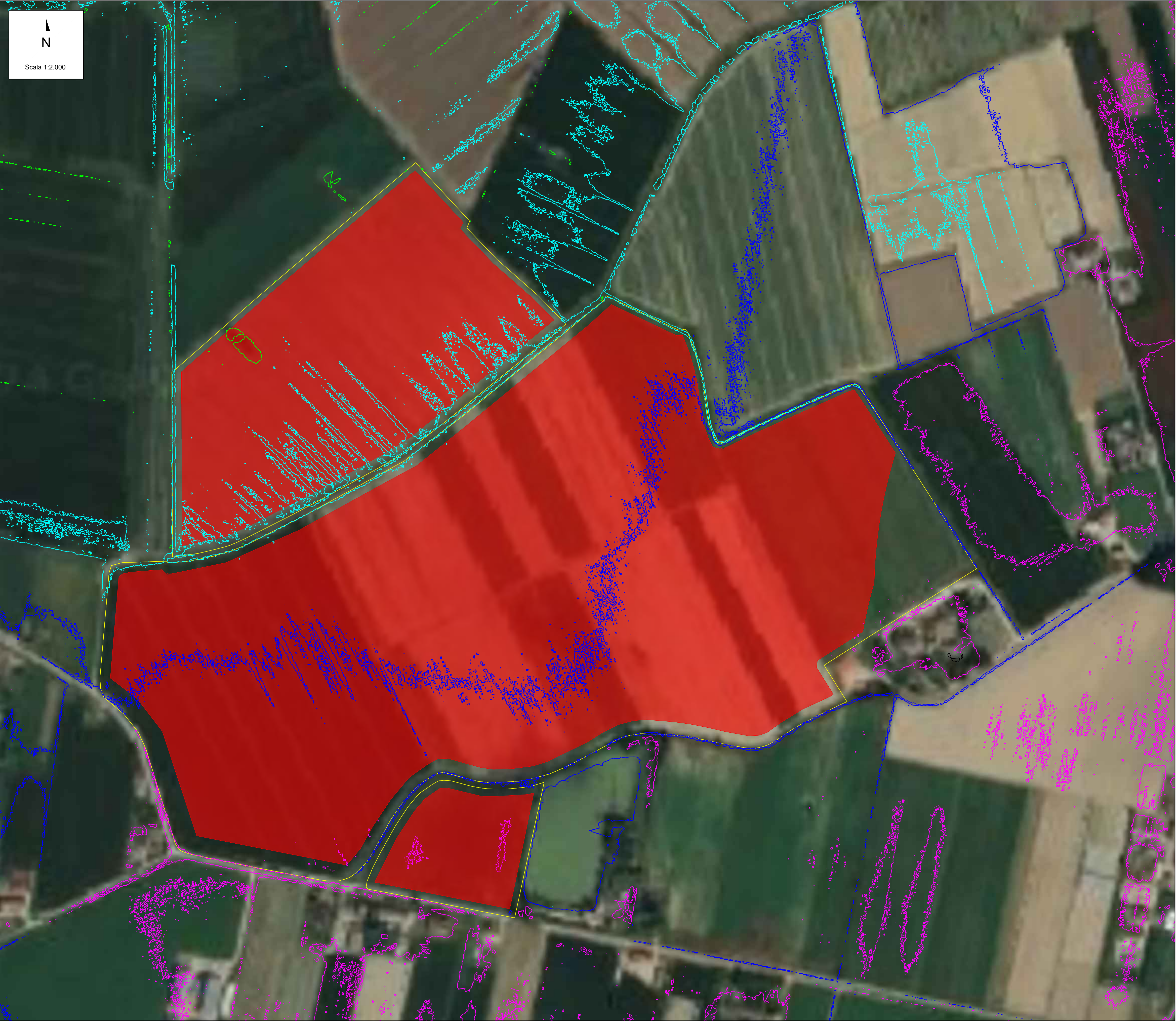


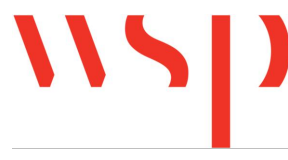
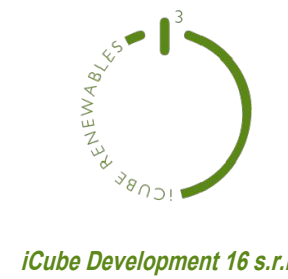
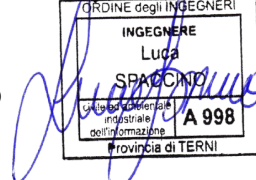
RILIEVO PLANO-ALTIMETRICO DELLE AREE



LEGENDA

- Area di progetto
- Area di impianto
- Isoipse 1,0 m
- Isoipse 2,0 m
- Isoipse 3,0 m
- Isoipse 4,0 m

Fonte DTM risoluzione 1 m: <https://sim.mase.gov.it/portalediaccesso/mappe/#/viewer/new>
Le curve di livello vengono generate su software GIS dal DTM sopra indicato.

01	31/01/2025	Rev.01	V.Nardo	F.Trovati	L.Spaccino
REV.	DATE	DESCRIPTION	PREPARED	CHECKED	APPROVED
<div>CONTRACTOR'S LOGO</div> <div></div>			PROJECT: Impianto agrivoltaico avanzato denominato "Voghiera PV 001" di potenza pari a 24,54 MW _p e relative opere di connessione alla RTN nel Comune di Voghiera (FE) e Ferrara (FE) "Voghiera PV 001"		
<div>CLIENT'S LOGO</div> <div></div>			FILE NAME: VOG-PV001-T13_01_PLANIMETRIA CON RILIEVO PLANO-ALTIMETRICO.DWG		
CLASSIFICATION: Company		FORMAT: A1	SCALE: 1:2.000	PLOT SCALE: 1:1	SHEET: 1 di 1
TITLE: Planimetria con rilievo plano-altimetrico			<div>APPROVED BY</div> <div></div> <div>SPACCINO L. 998</div>		
VALIDATED BY		UTILIZATION SCOPE: Emissione per procedimento di P.A. U.R. ai sensi dell'art. 27bis D.Lgs. 152/2006		CLIENT CODE VOG-PV001-T13_01	
VERIFIED BY					
COLLABORATORS					
<div>Questo documento è di proprietà di iCube Development 16 s.r.l. È severamente vietato riprodurre questo documento, in tutto o in parte, e fornire ad altri qualsiasi informazione contenuta senza il previo consenso scritto di iCube Development 16 s.r.l.</div>					