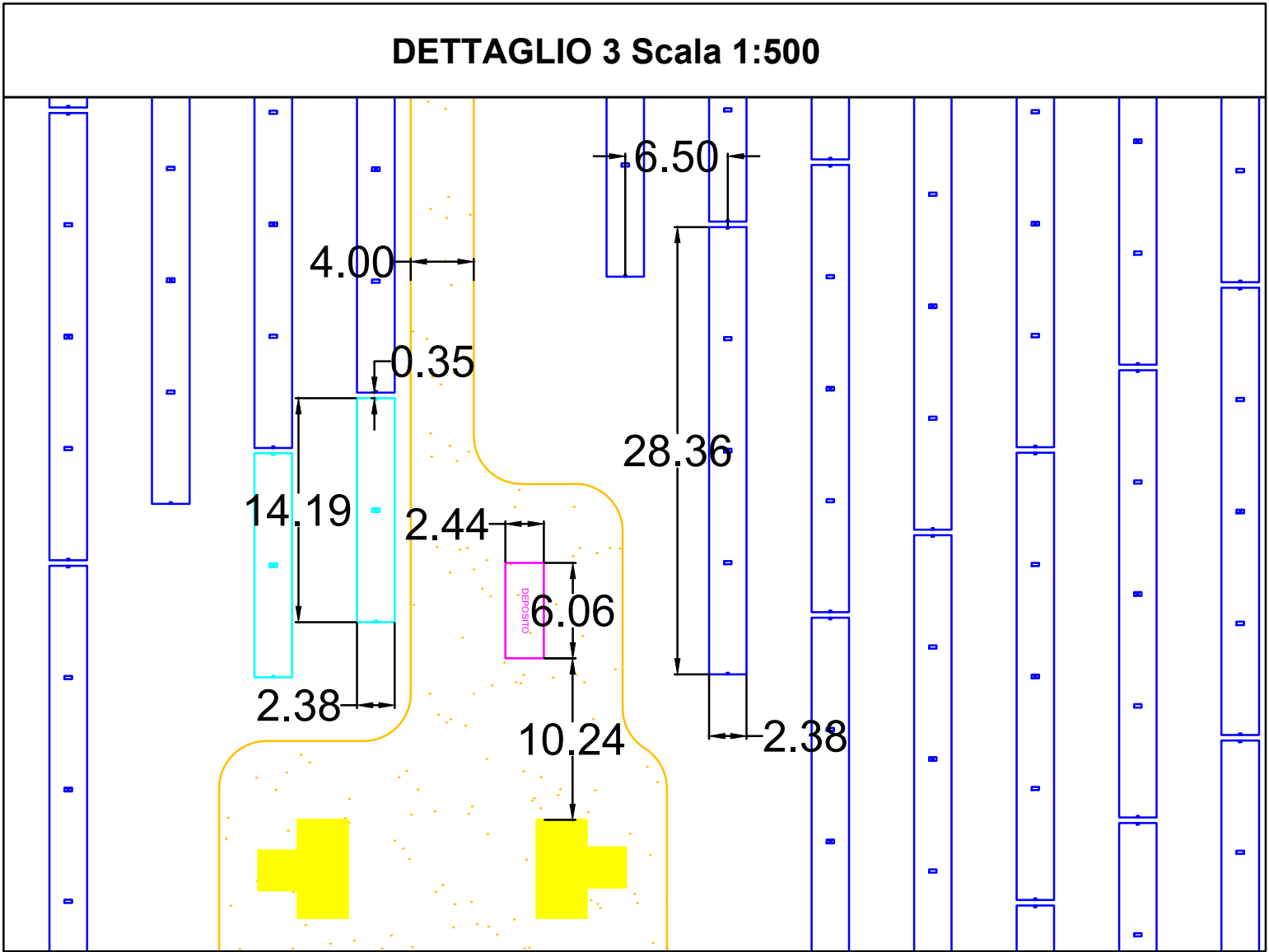
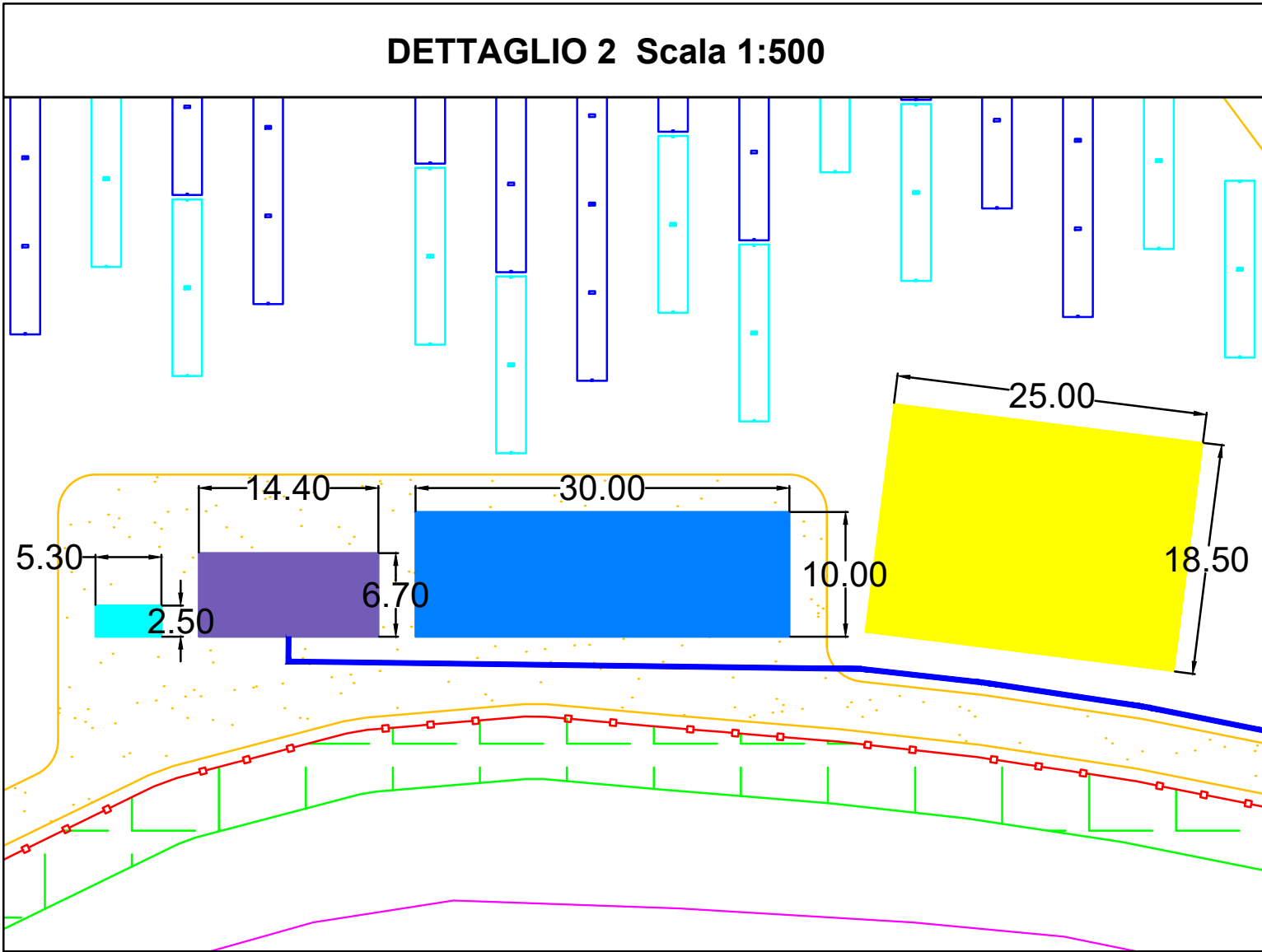
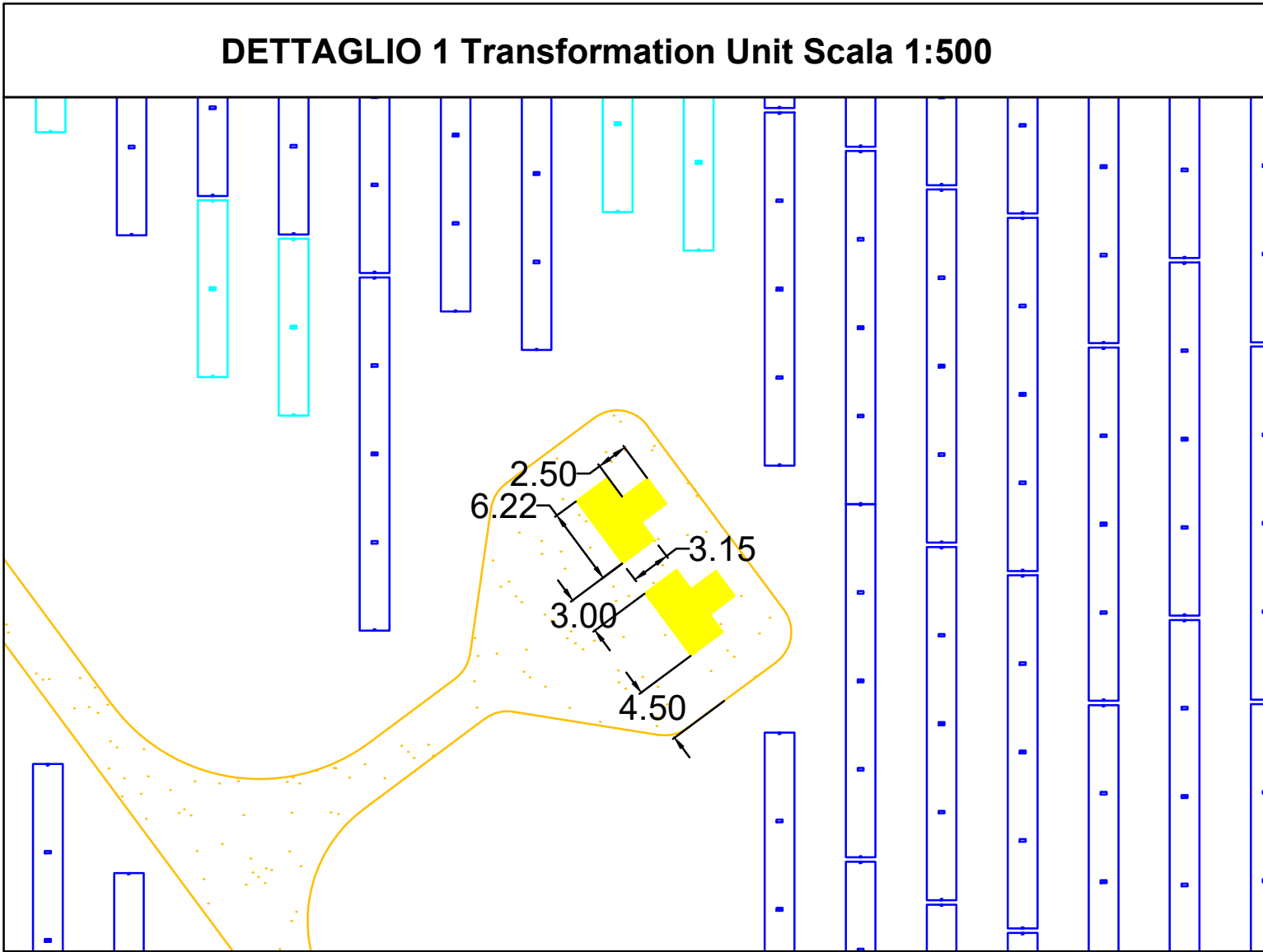
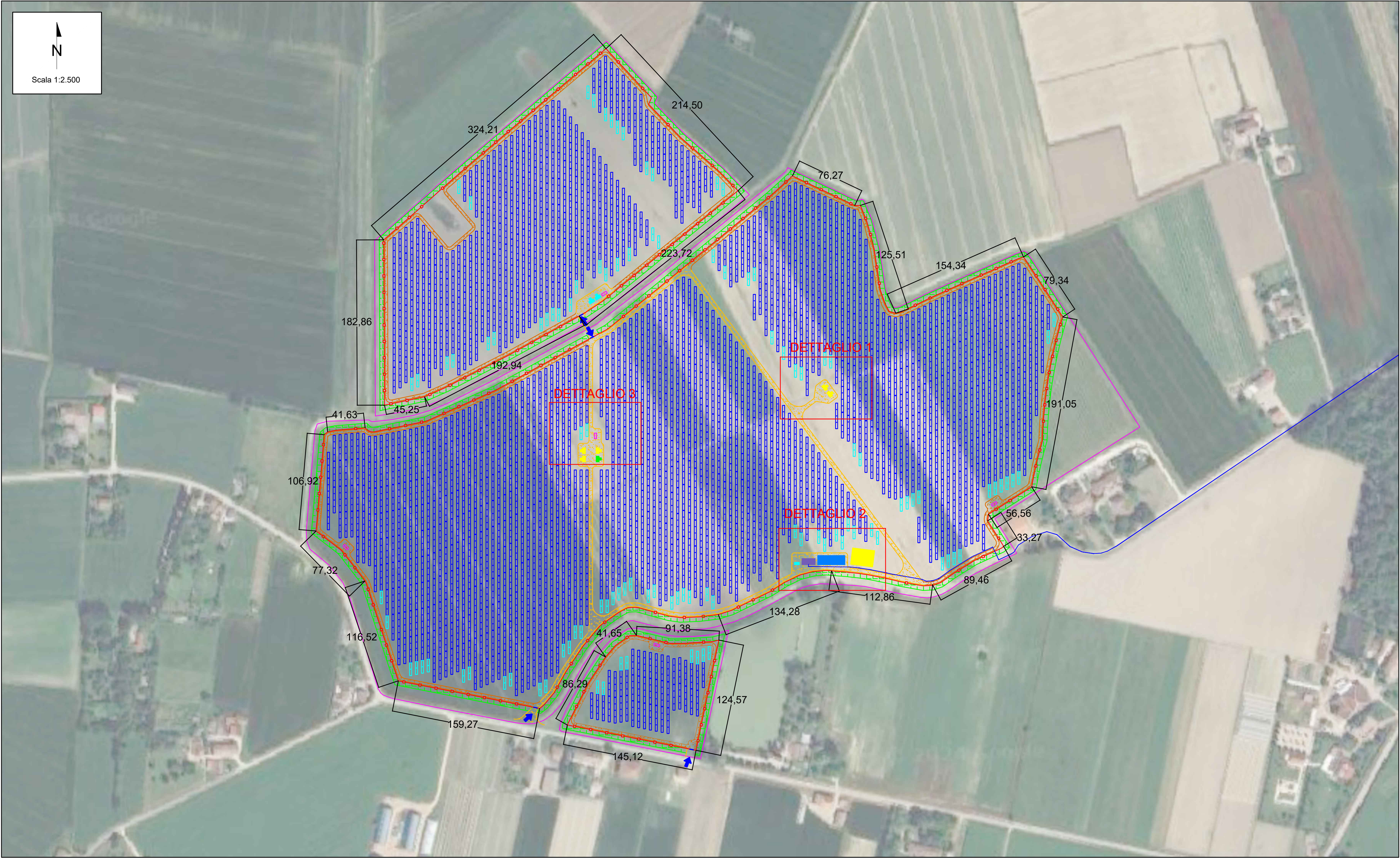


PLANIMETRIA GENERALE, QUOTATA E DESCRITTIVA DELL'INTERVENTO



LEGENDA

CARATTERISTICHE IMPIANTO

CARATTERISTICHE TRACKER 1x24	CARATTERISTICHE TRACKER 1x12
Disposizione moduli PV: 1x24 Portrait	Disposizione moduli PV: 1x12 Portrait
Lunghezza tracker (NS): 28,361 m	Lunghezza tracker (NS): 14,193 m
Larghezza tracker (EW): 2,382 m	Larghezza tracker (EW): 2,382 m
Interasse strutture (EW): 6,50 m	Interasse strutture (EW): 6,50 m
Spazio tra le strutture (NS): 0,35 m	Spazio tra le strutture (NS): 0,35 m

DESCRIZIONE

N°strutture: n.1495 1x24 Portrait + n.108 1x12 Portrait
N°moduli: 37.176
Potenza nominale moduli: 660 Wp
Potenza DC impianto: 24.536,16 kWp
Potenza AC impianto: 23.100,00 kVA
N° Transformation Units BT/36 kV: 8 - n.1 x 3300 kVA + n.5 x 3000 kVA + n.2 x 2400 kVA

String Inverter: N.77 x HUAWEI SUN2000-330KTL-H1 - Nominal power: 300 kVA
DC/AC Ratio: 1,062

- Area lorda di impianto
- Recinzione
- Accesso
- Fascia di mitigazione (5 m)
- Strutture 1x24
- Strutture 1x12
- T.U. 3300 kVA
- T.U. 3000 kVA
- T.U. 2400 kVA
- Cabina SCADA
- Cabina di Consegna
- Area O&M
- Viabilità interna
- Viabilità interna di servizio
- Area di sezionamento
- Container ISO 20' per deposito materiale

PROGETTO
INGEGNERIA
LUGA
PROGETTO
A 998
PROGETTO
PROGETTO
PROGETTO

01	31/01/2025	Rev.01			
REV.	DATE	DESCRIPTION	V.Nardo	F.Trovati	L.Spaccino
			PREPARED	CHECKED	APPROVED
<div>CONTRACTOR'S LOGO</div> <div></div>			<div>PROJECT:</div> <div>Impianto agrivoltaico avanzato denominato "Voghiera PV 001" di potenza pari a 24,54 MW_p e relative opere di connessione alla RTN nel Comune di Voghiera (FE) e Ferrara (FE)</div> <div>"Voghiera PV 001"</div>		
<div>CLIENT'S LOGO</div> <div></div> <div>iCube Development 16 s.r.l.</div>			<div>FILE NAME:</div> <div>VOG-PV001-T14_01_PLANIMETRIA GENERALE, QUOTATA E DESCRITTIVA DELL'INTERVENTO.DWG</div>		
<div>CLASSIFICATION:</div> <div>Company</div>		<div>FORMAT:</div> <div>A1</div>	<div>SCALE:</div> <div>VARIE</div>	<div>PLOT SCALE:</div> <div>1:1</div>	<div>SHEET:</div> <div>1 di 1</div>
<div>TITLE:</div> <div>Planimetria generale, quotata e descrittiva dell'intervento</div>					
<div>UTILIZATION SCOPE:</div> <div>Emissione per procedimento di P.A.U.R. ai sensi dell'art. 27bis D.Lgs. 152/2006</div>		<div>CLIENT CODE</div> <div>VOG-PV001-T14_01</div>			
<div>Questo documento è di proprietà di iCube Development 16 s.r.l. È severamente vietato riprodurre questo documento, in tutto o in parte, e fornire ad altri qualsiasi informazione contenuta senza il previo consenso scritto di iCube Development 16 s.r.l.</div>					