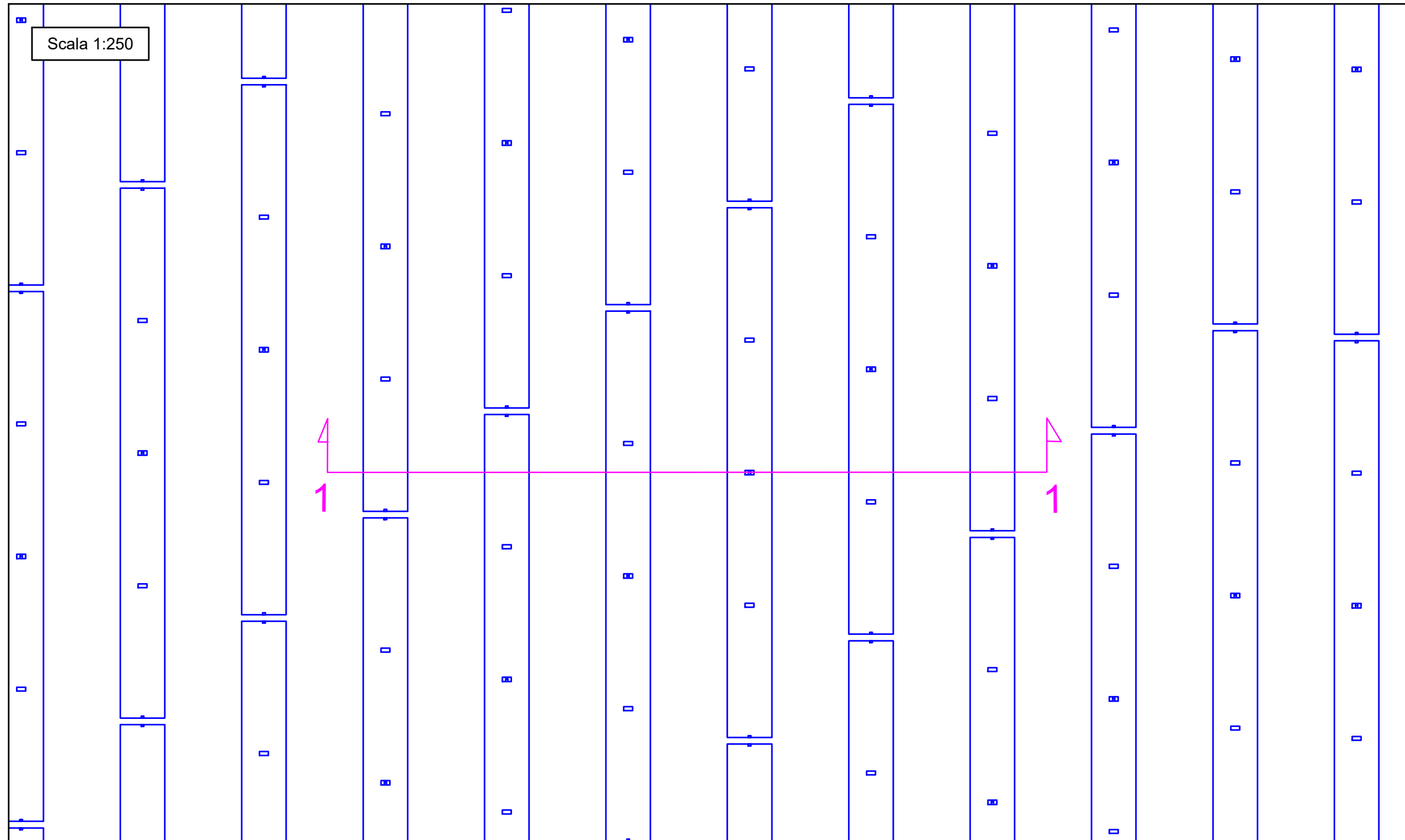
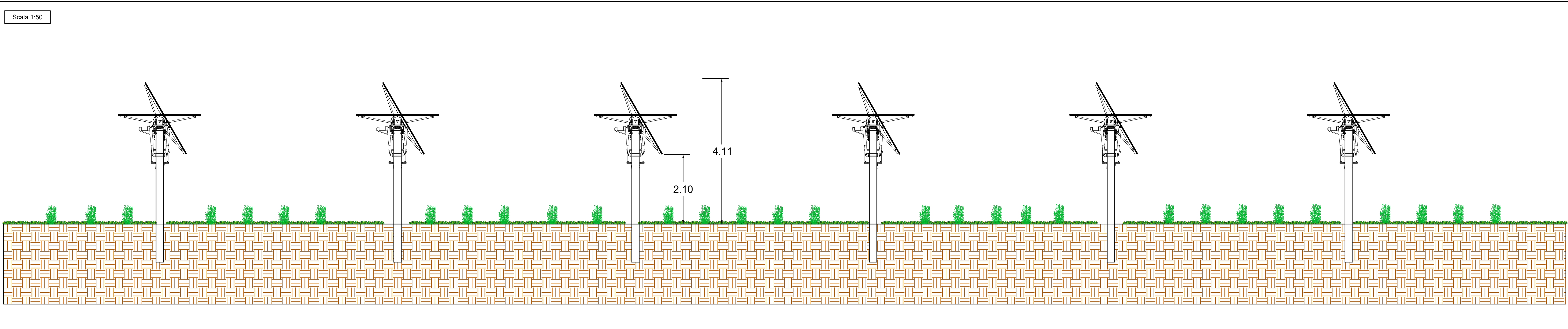


SEZIONI DELL'IMPIANTO

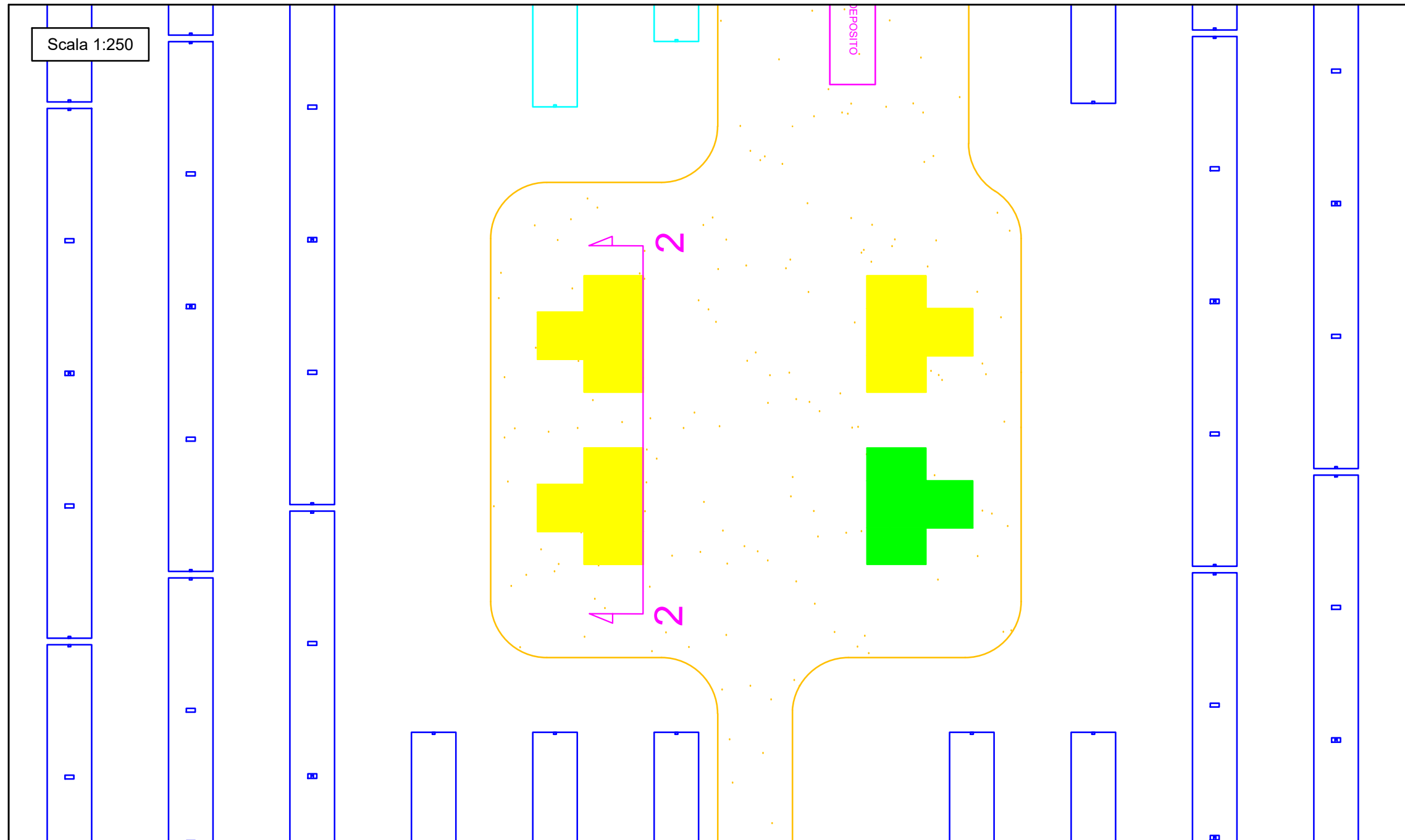
DETTAGLIO 1



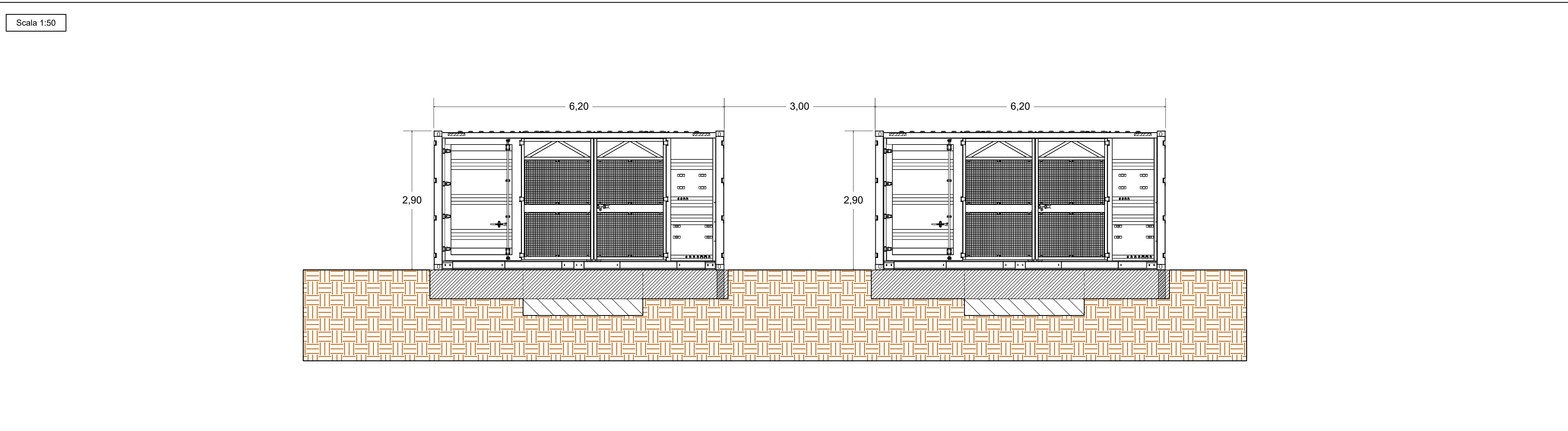
SEZIONE 1 - 1



DETTAGLIO 2



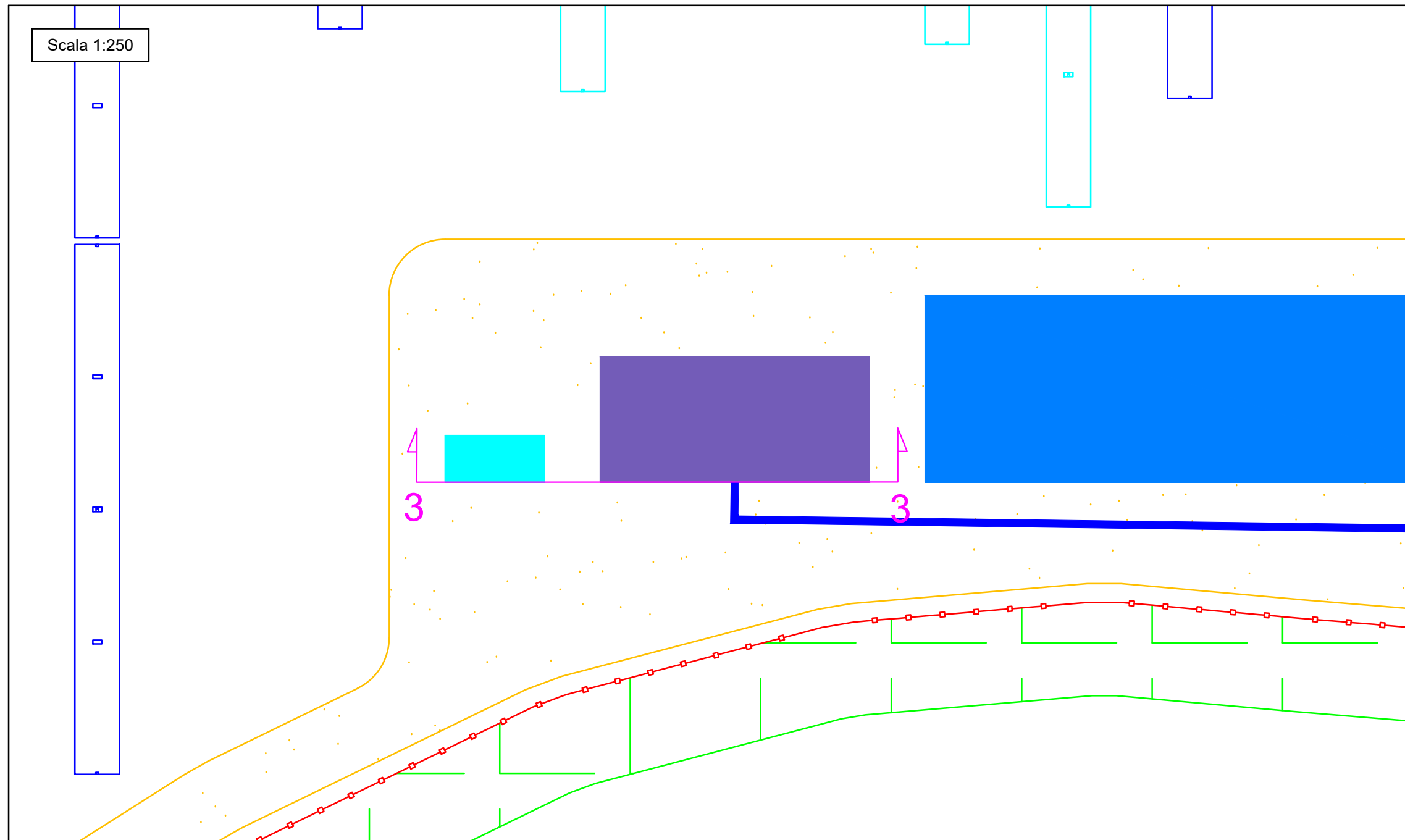
SEZIONE 2 - 2



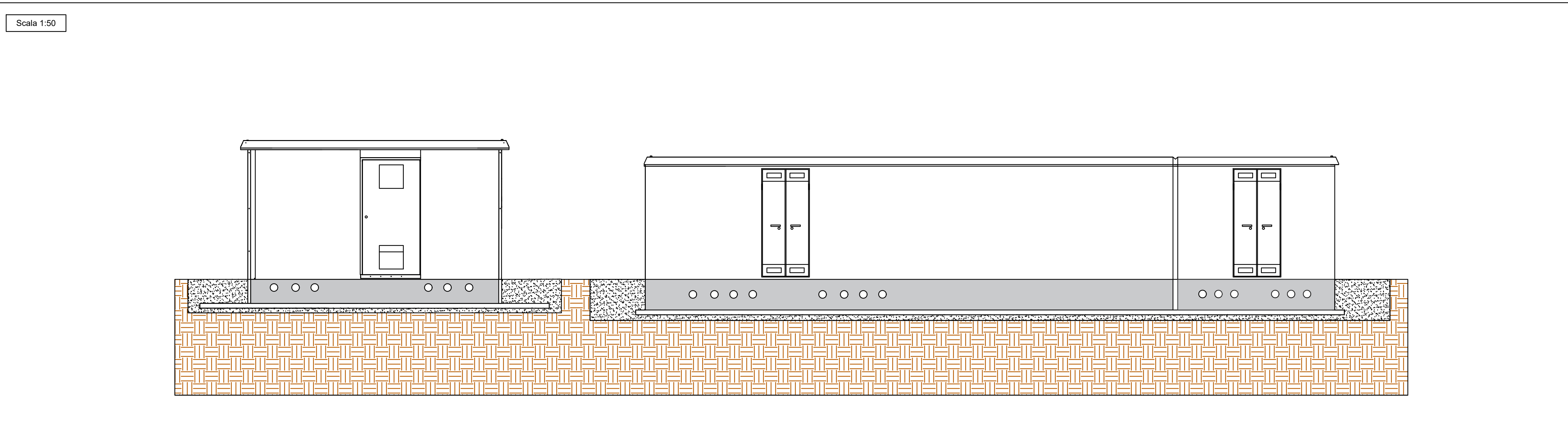
LEGENDA

- Area lorda di impianto
- Recinzione
- Accesso
- Fascia di mitigazione (5 m)
- Strutture 1x24
- Strutture 1x12
- T.U. 3300 kVA
- T.U. 3000 kVA
- T.U. 2400 kVA
- Cabina SCADA
- Cabina di Consegna
- Area O&M
- Viabilità interna
- Viabilità interna di servizio
- Area di sezionamento
- Container ISO 20' per deposito materiale

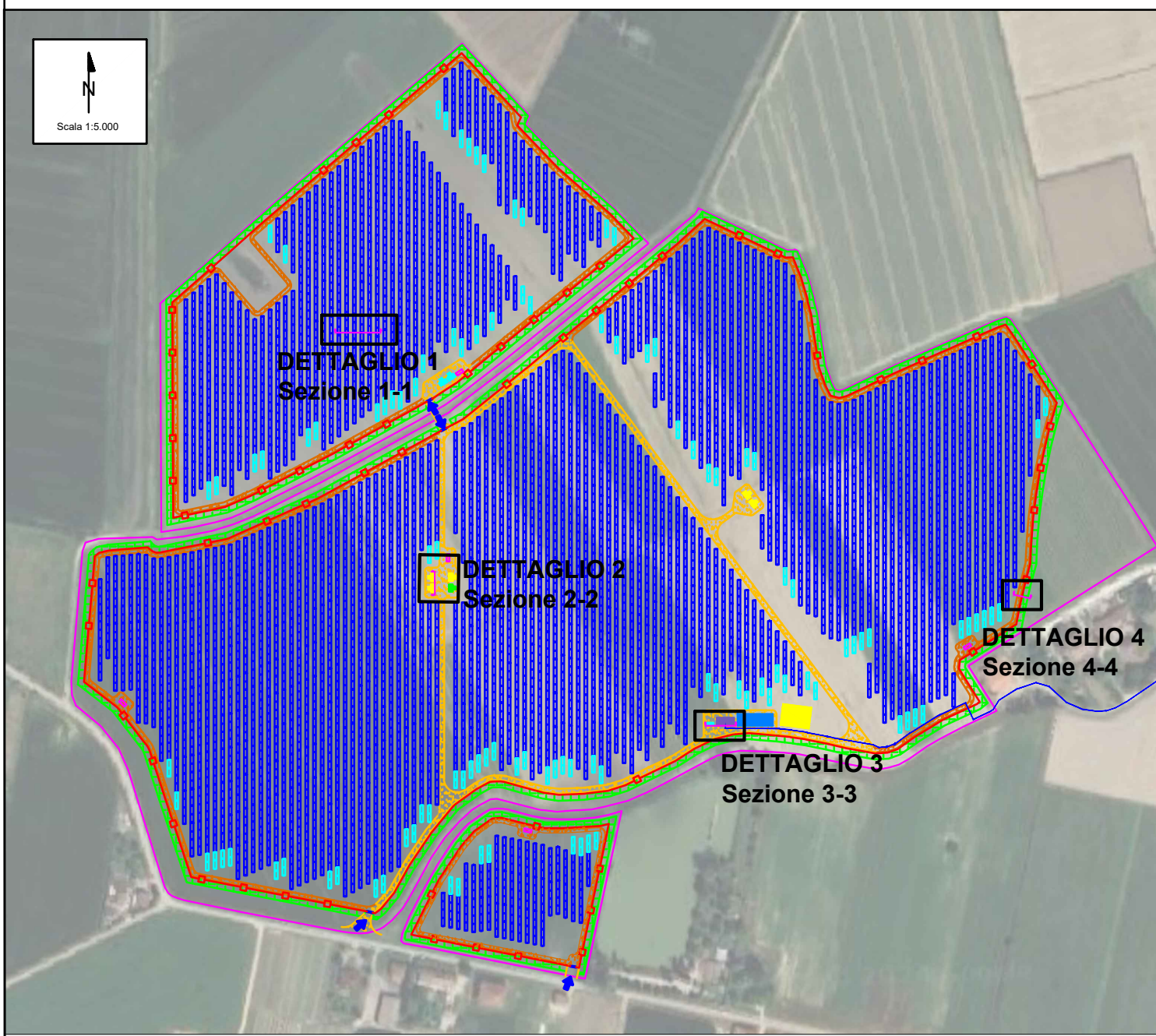
DETTAGLIO 3



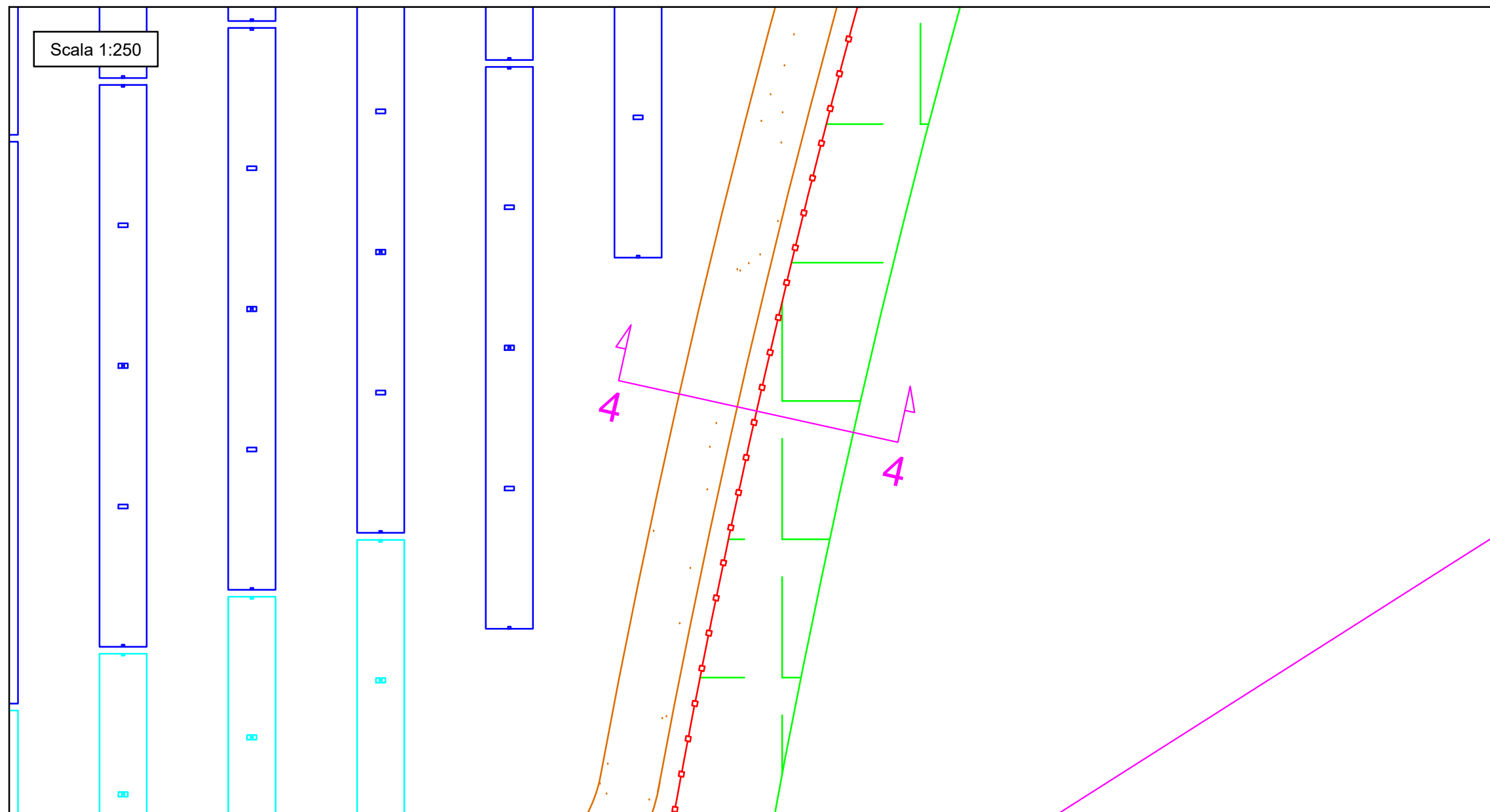
SEZIONE 3 - 3



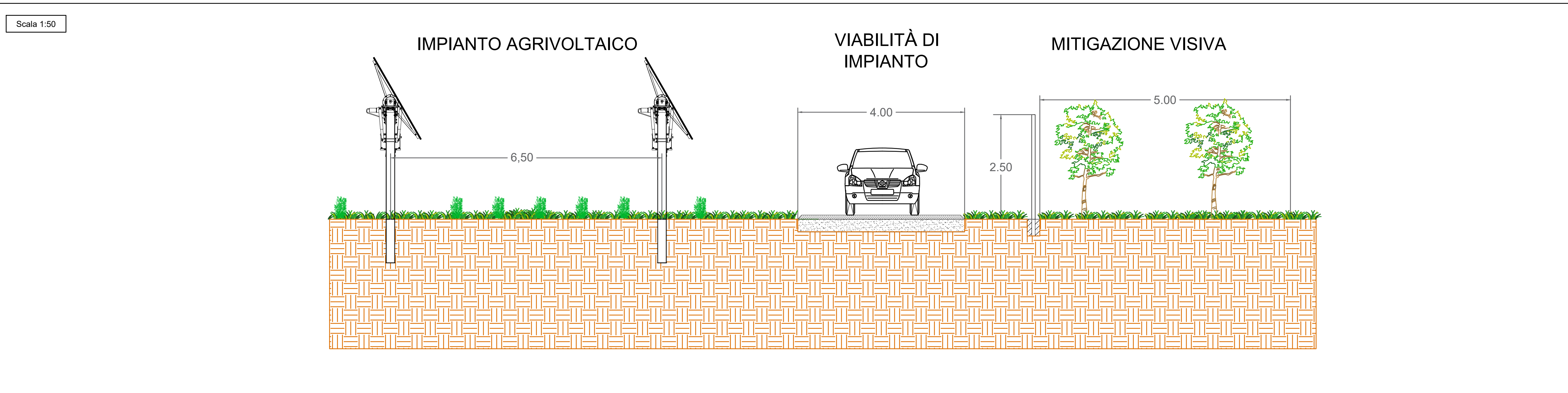
KEY PLAN



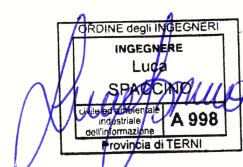


DETTAGLIO 4



SEZIONE 4 - 4



01	31/01/2025	Rev.01			
REV.	DATE	DESCRIPTION	PREPARED	CHECKED	APPROVED
		PROJECT:			
		Impianto agrivoltaco avanzato denominato "Voghiera PV 001" di potenza pari a 24,54 MW _{pe} e relative opere di connessione alla RTN nel Comune di Voghiera (FE) e Ferrara (FE)			
		"Voghiera PV 001"			
		FILE NAME: VOG-PV001-T16_01_SEZIONI DELL'IMPIANTO.DWG			
	CLASSIFICATION:	FORMAT:	SCALE:	PLLOT SCALE:	SHEET:
	Company	A0	VARIE	1:1	1 di 1
	TITLE:				
	Sezioni dell'impianto				
		CLIENT CODE			
		VOG-PV001-T16_01			
UTILIZATION SCOPE:					
Emmissione per procedimento di P.A. L.R. ai sensi dell'art. 27bis D.Lgs. 153/2006					
COLLAUDATORE:					
Questo documento è di proprietà di Cube Development 16 s.r.l. È vietata espressamente la ristampa o l'uso non autorizzato senza permesso scritto da Cube Development 16 s.r.l.					