

PLANIMETRIA INTERFERENZE CON GASDOTTO SNAM

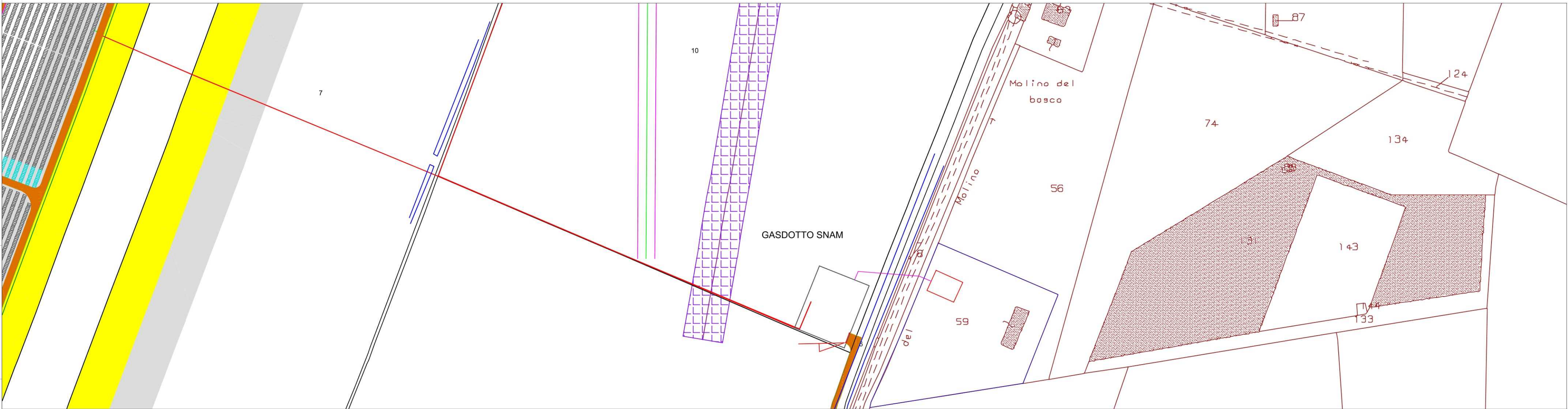
STRALCIO 1

SCALA 1:2000



STRALCIO 2

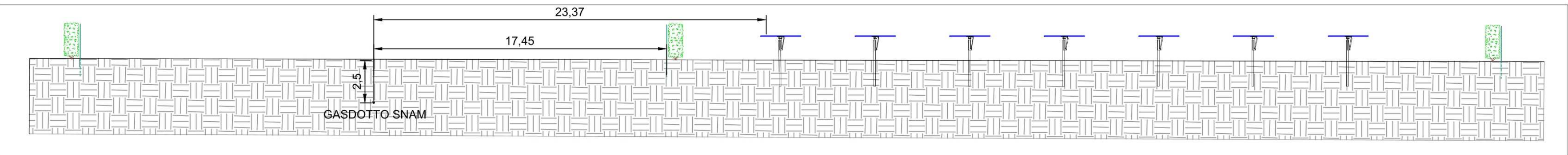
SCALA 1:2000



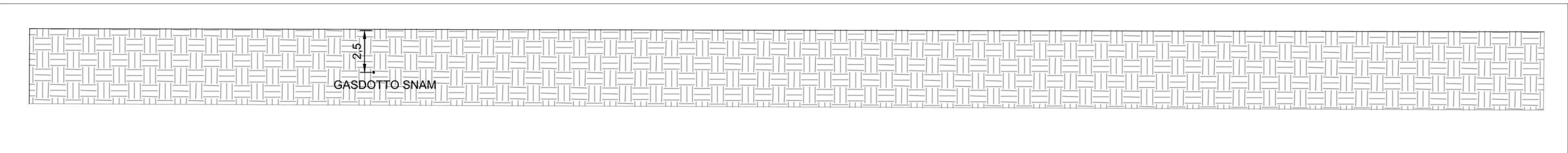
SEZIONE TIPOLOGICA D'INTERFERENZA

SCALA 1:500

STATO DI PROGETTO



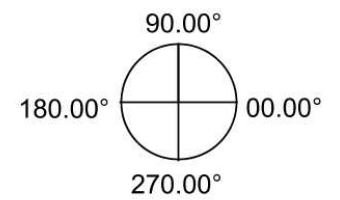
STATO DI FATTO



LAYOUT D'IMPIANTO SU MAPPA CATASTALE

ORIENTAMENTO: 90.00°

SCALA: 1:2000



LEGENDA:

- TRASFORMATORE
- AREA PRIVA DI OSTACOLI DI LARGHEZZA 5m
- CABINA DI RACCOLTA
- CONTROL ROOM
- LINEA ELETTRICA AEREA MT ESISTENTE (TRACCIATO LINEA INDICATIVO) E RELATIVA FASCIA DI RISPETTO TOT DI 13m
- RECINZIONE
- ACCESSI ALL'IMPIANTO
- VIABILITA' INTERNA
- CANALI DI ACQUA
- VELA FOTOVOLTAICA DA 12 MODULI
- VELA FOTOVOLTAICA DA 24 MODULI
- LINEA MT INTERRATA DI COLLEGAMENTO TRASFORMATORI - CABINE DI RACCOLTA
- Ubicazione eventuale barriera acustica di lunghezza pari a 24 m + 10 m ed altezza pari a 3 m, da realizzarsi in corrispondenza del TRAF04 nel caso in cui si attestasse il superamento dei limiti notturni in fase di collaudo acustico e al contempo si riscontrasse la ristrutturazione e la conseguente abitabilità dell'edificio prospiciente, attualmente collabente (vedi indicazioni riportate nell'elaborato Cod055\_FV\_00021\_BGR\_VALUTAZIONE IMPATTO ACUSTICO)
- FASCIA DI RISPETTO AUTOSTRADA 60 MT
- FASCIA DI RISPETTO AUTOSTRADA 30 MT
- FASCIA DI RISPETTO GASDOTTO SNAM 30 MT

Mappali interessati dal sedime dell'impianto fotovoltaico:

Comune di Cortemaggiore:

F. 4 - M. 239, 241, 1, 23

F. 6 - M. 16

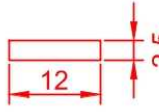
F. 7 - M. 6

F.17 - M. 3, 4

Potenze delle Cabine di trasformazione in campo:

Dimensioni delle Cabine di trasformazione:

- TRAF0 1: 3300 kVA
- TRAF0 2: 3300 kVA
- TRAF0 3: 3300 kVA
- TRAF0 4: 4000 kVA
- TRAF0 5: 3300 kVA
- TRAF0 6: 3300 kVA
- TRAF0 7: 3300 kVA
- TRAF0 8: 3300 kVA
- TRAF0 9: 1600 kVA



NOTE

- pendenze trasversali non superiori al 2%
- pendenze longitudinali non superiori al 10%



06/02/2025	00	Emissione Finale	M. Sabato	G. Bizzarri	G. Bizzarri
21/10/2024	00	Emissione Finale	S. Pilato	L. Marabeti G. D'amico	F. Boni Castagnetti
DATA	REV	DESCRIZIONE EMISSIONE	INCARICATO	VERIFICATO	APPROVATO
		ID Documento Committente  CoD055_FV_00078_BGD_R00	IMPIANTO: Impianto di produzione di energia elettrica da fonte solare e relative opere connesse della potenza di 24,586 MWp  Provincia di Piacenza Comune di Cortemaggiore, Località Morlenzo		
Logo Appaltatore e Denominazione Commerciale		ID Documento Appaltatore	TITOLO: Cod055_FV_00078_BGD_R00- ELABORATI GRAFICI INTERFERENZE SNAM		
FOGLIO	SEGUE	DI	FORMATO		
1	2	3	A1	DIS. N. 1	
NOME FILE:				scala: 1:1500	
Questo documento è proprietà di IREN Green Generation S.r.l. e di tutte le sue società controllate. Se ne vieta la diffusione e l'utilizzo per scopi diversi da quelli per i quali è stato inviato.					