

SCHEMA ELETTRICO UNIFILARE - OPERE DI RETE

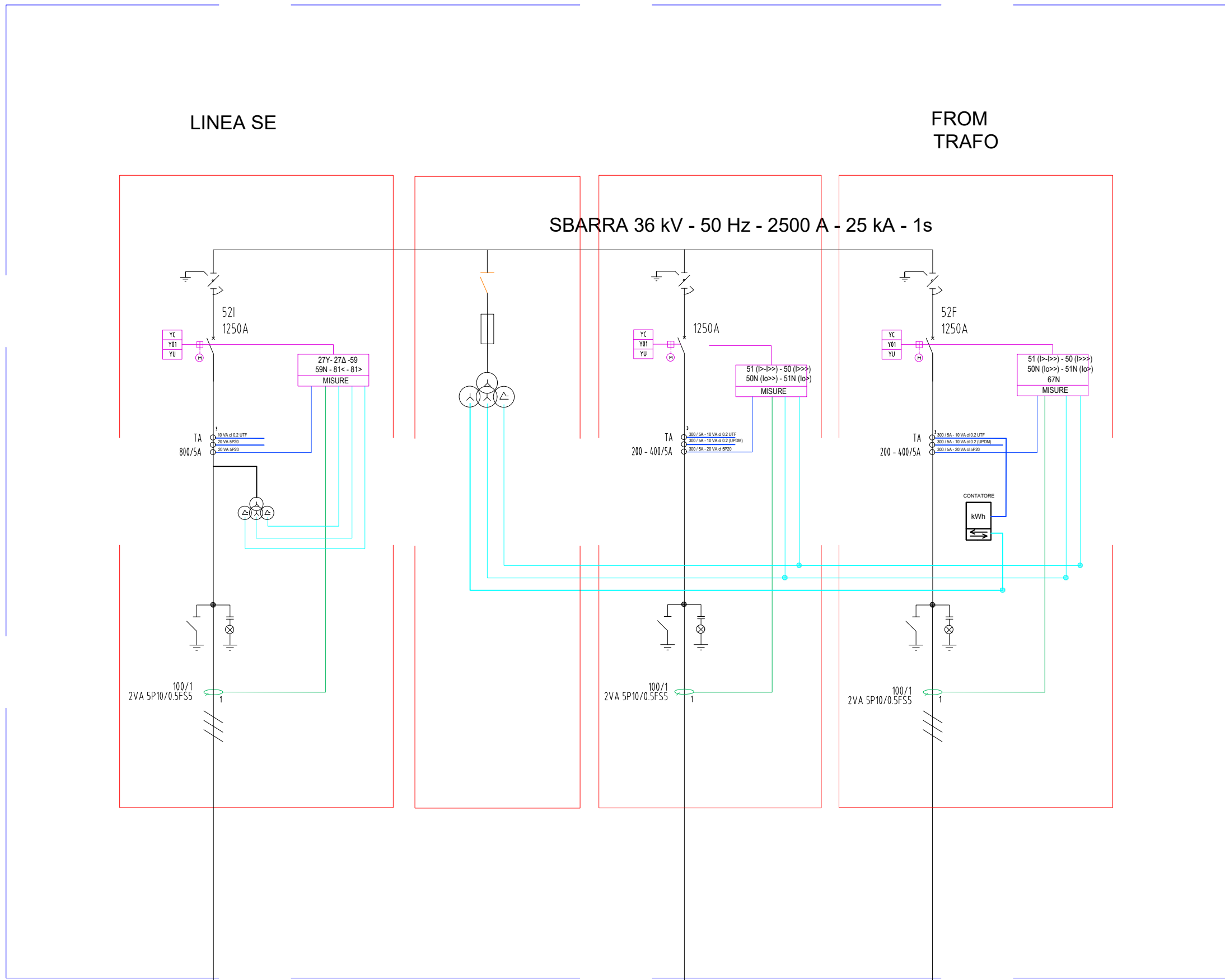
LEGENDA

- COLLEGAMENTI TV
- COLLEGAMENTI TO
- COLLEGAMENTI RELÈ

COLLEGAMENTO IN ANTENNA A 36 kV SU AMPLIAMENTO DELLA SE TERNA "CARPI FOSSOLI"

PUNTO DI CONNESSIONE

QUADRO AT 36 kV



RG7H1RX
26/45kV - CU
3x(2x630)mmq
6954,7951 m

RISERVA

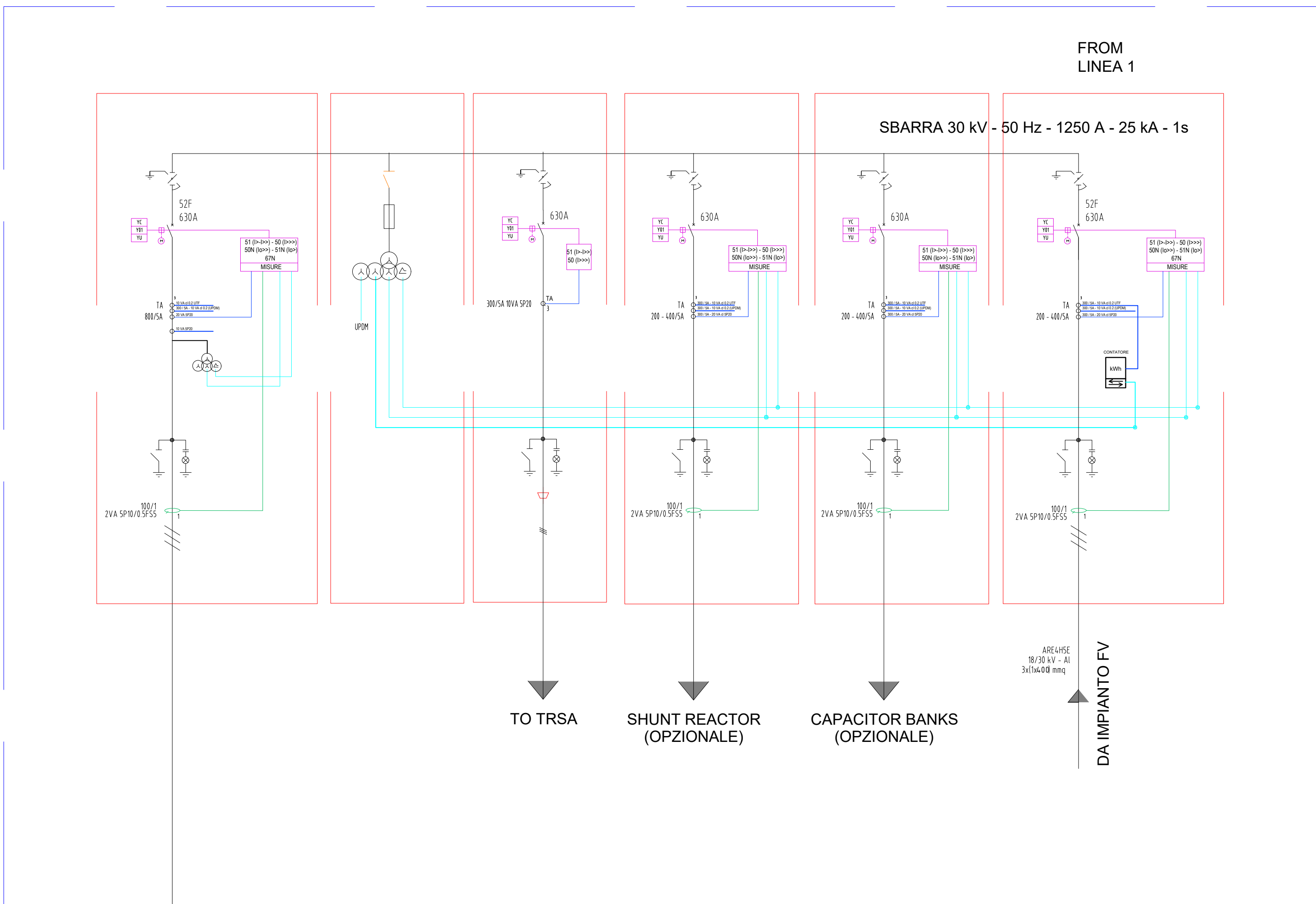
RG7H1RX
26/45kV - CU
3x(2x630)mmq
17,0256 m

TR
40 MVA ONAN
30/36kV
Vcc=13 %
Dyn1Dy11

SC

ARE4H5EX
18/30kV - AL
8,5773 m

FROM LINEA 1



QUADRO MT 30 kV IMPIANTO FV

NOTE

- Le potenze indicate per i trasformatori e le apparecchiature elettriche sono indicative
- La scelta dei TA, TV e TO è indicativa
- L'impianto rispetta le prescrizioni riportate nel Codice di Rete TERNA e negli allegati A68 (per impianto PV) e A79 (per impianto BESS) della guida tecnica TERNA
- E' previsto il sistema di teledistacco da remoto tramite modem GSM di cui delibera 421/14 ARERA, secondo quanto riportato nella norma CEI 0-16 (allegato M) e nel codice di rete TERNA
- L'impianto per la connessione sarà realizzato a cura dell'utente

01	06/03/2025	Rev 01			
			G. Dorato	R. Hernandez	L. Specchio
00	31/01/2025	Emissione Definitiva			
REV.	DATE	DESCRIPTION	PREPARED	CHECKED	APPROVED
PROJECT:			FABRICO TAX S.p.A. - SCHEMA ELETTRICO UNIFILARE - OPERE DI RETE 2025		
FILE NAME:			FABRICO TAX S.p.A. - SCHEMA ELETTRICO UNIFILARE - OPERE DI RETE 2025		
CLASSIFICATION:			Company	FORMAT: A0	SCALE: -
TITLE:			Schema elettrico unifilare - Opere di rete		
CLIENT VALIDATION			CLIENT CODE		
UTILIZATION SCOPE:			CLIENT CODE		
BASIC DESIGN			CLIENT CODE		
FAB ENG TAV			029 01		