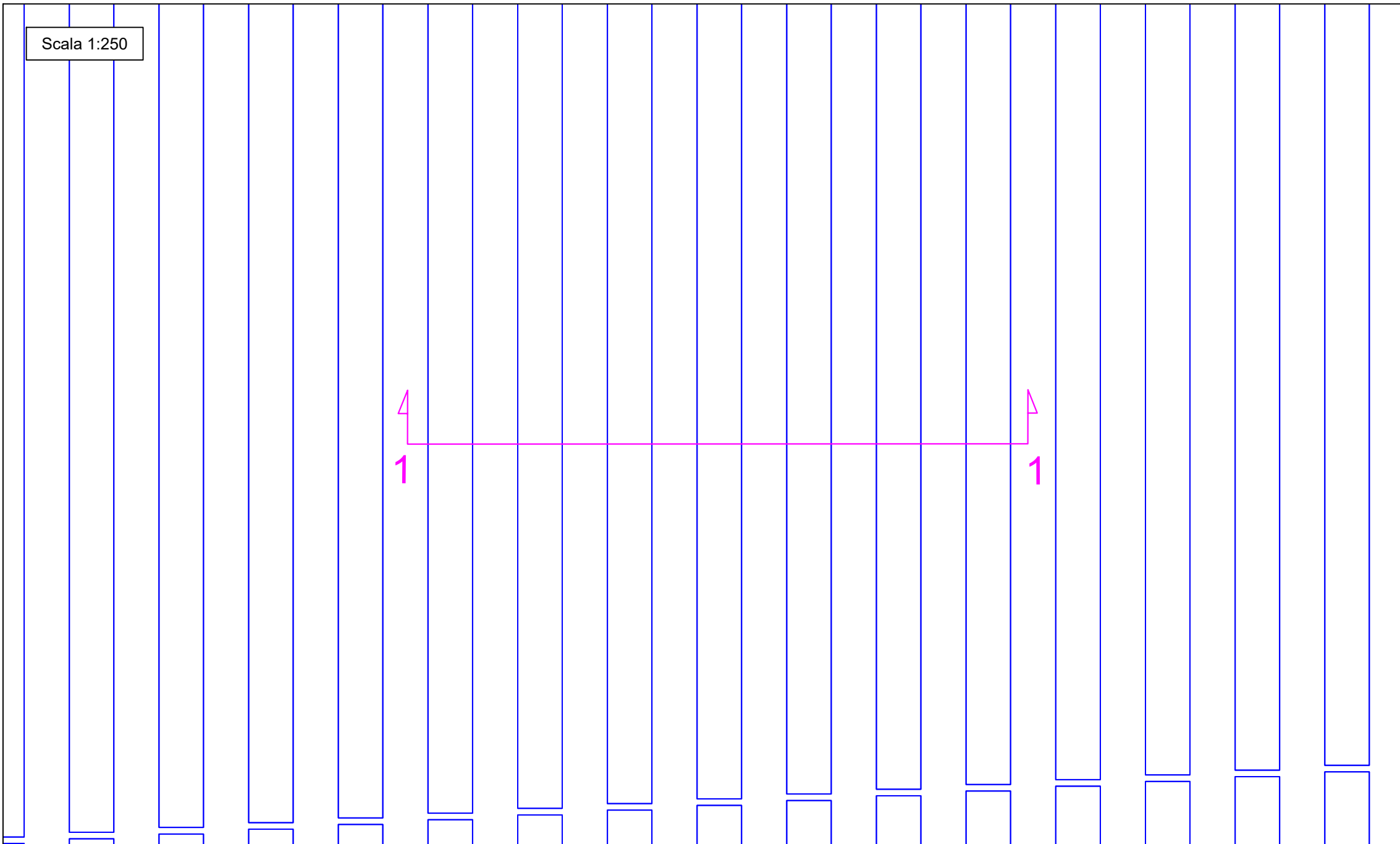
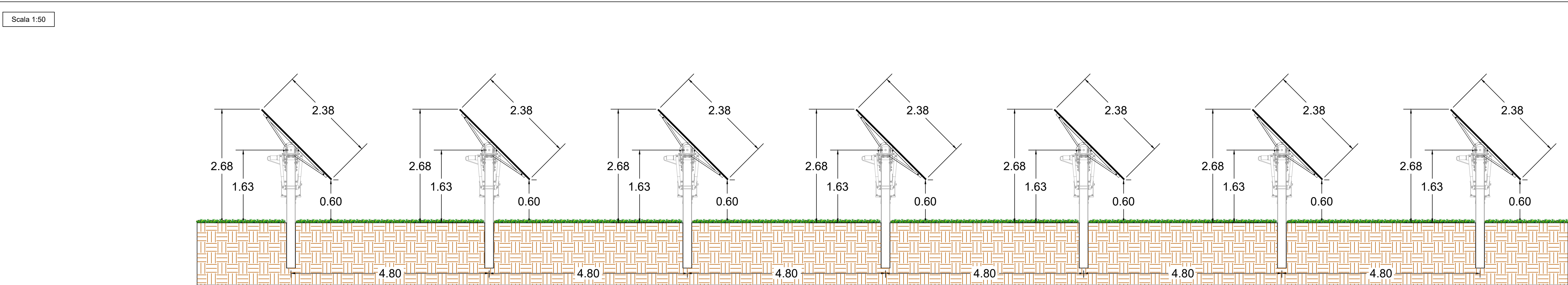


SEZIONI DELL'IMPIANTO

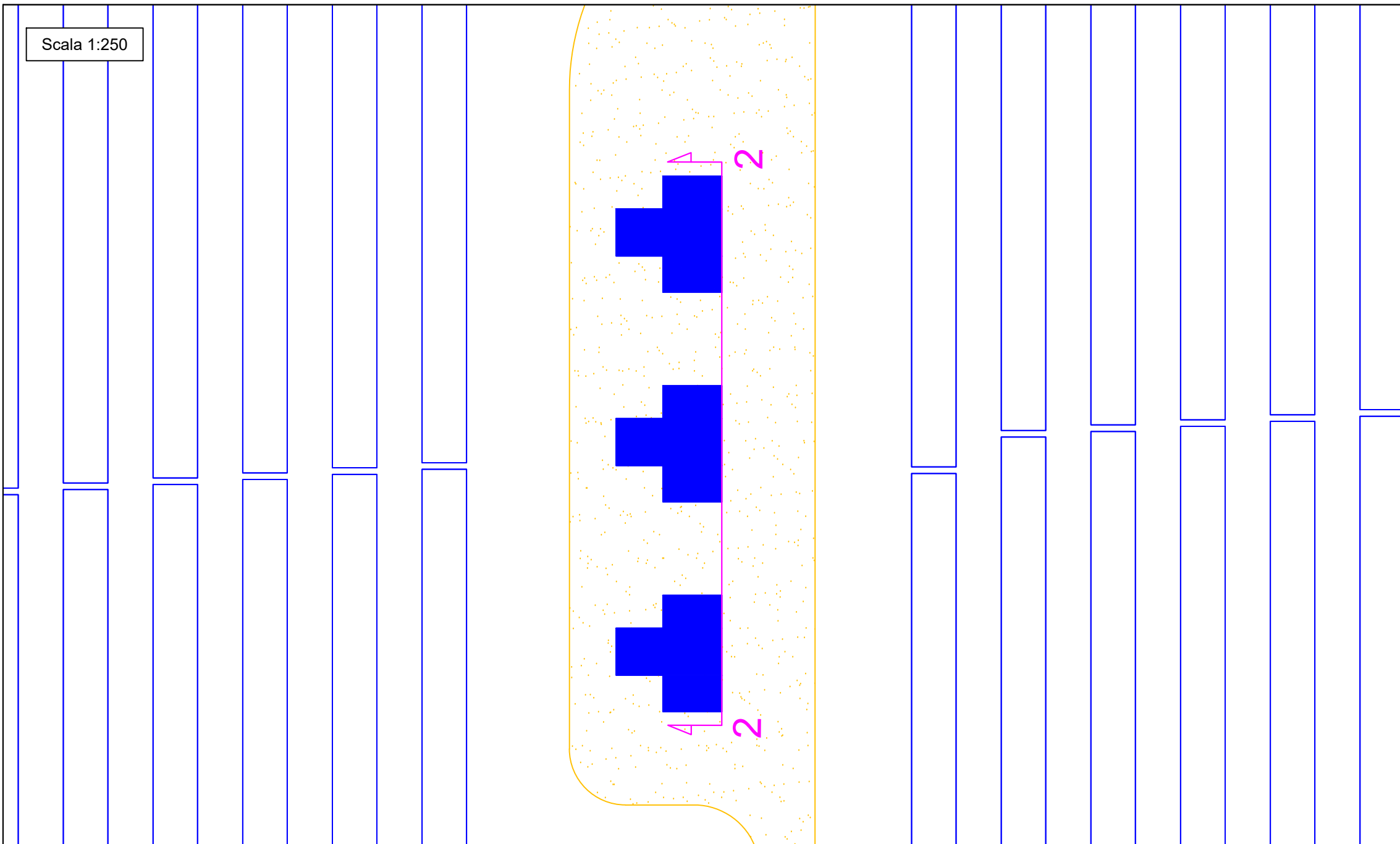
DETTAGLIO 1



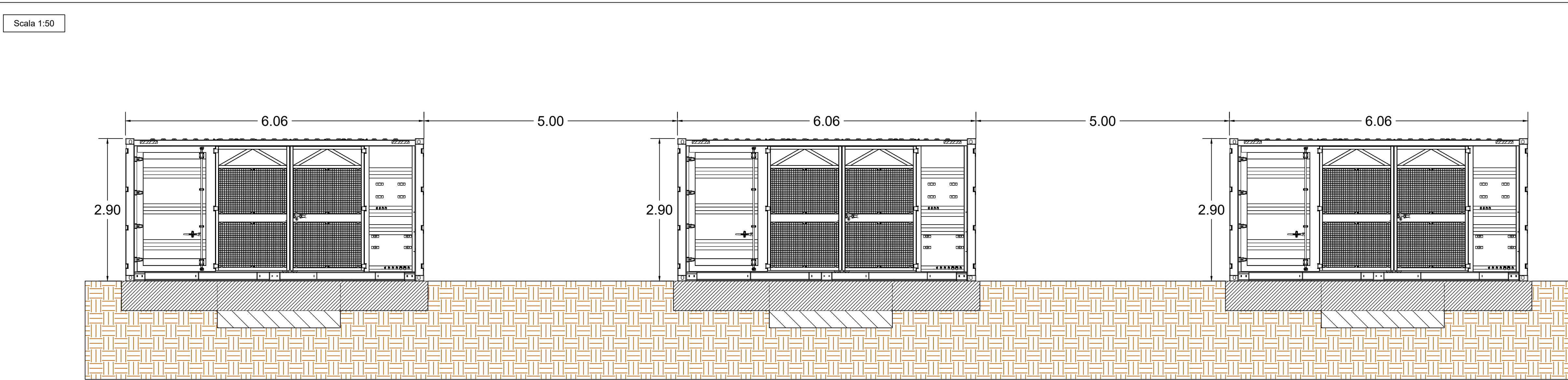
SEZIONE 1 - 1



DETTAGLIO 2



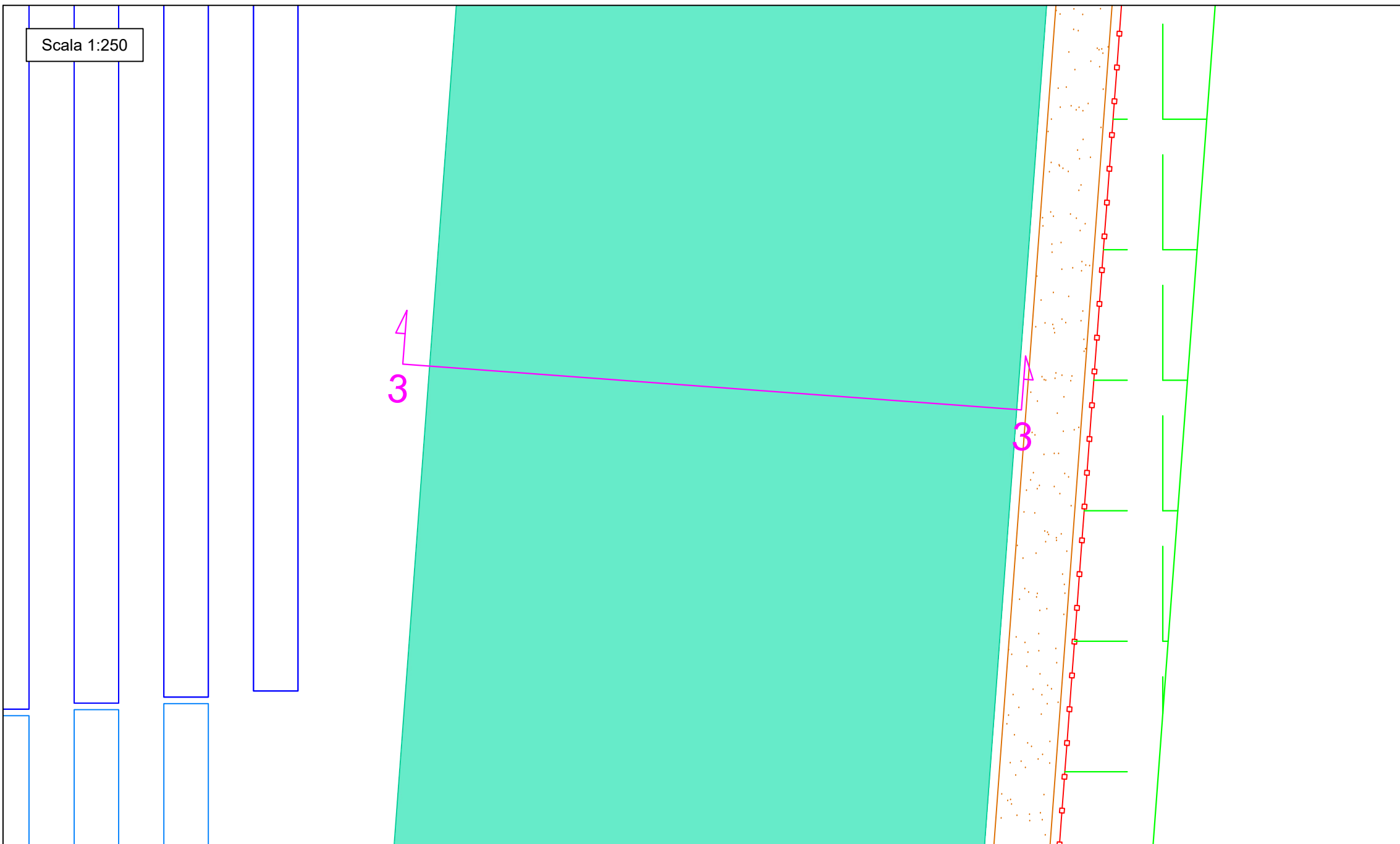
SEZIONE 2 - 2



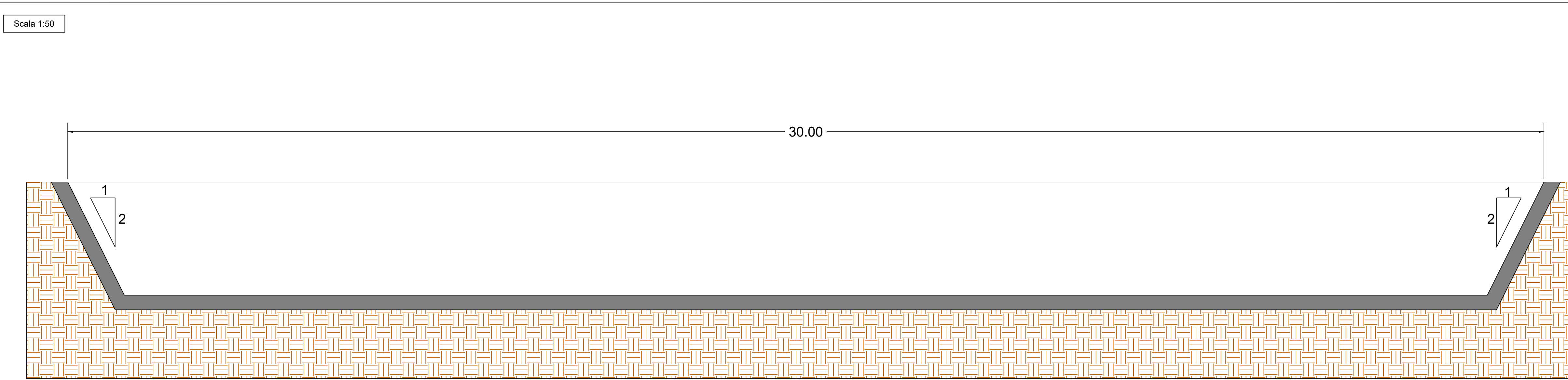
LEGENDA

- Area di progetto
- Recinzione
- Recinzione Sottostazione di Utente (SEU) 30/36 kV
- Accesso
- Fascia di mitigazione (5 m)
- Strutture 1x48
- Strutture 1x24
- Strutture 1x12
- T.U. 5120 kVA
- Sottostazione elettrica di utente (SEU) 30/36 kV
- Viabilità interna (3,5 m)
- Viabilità interna di servizio (3 m)
- Vasca di laminazione

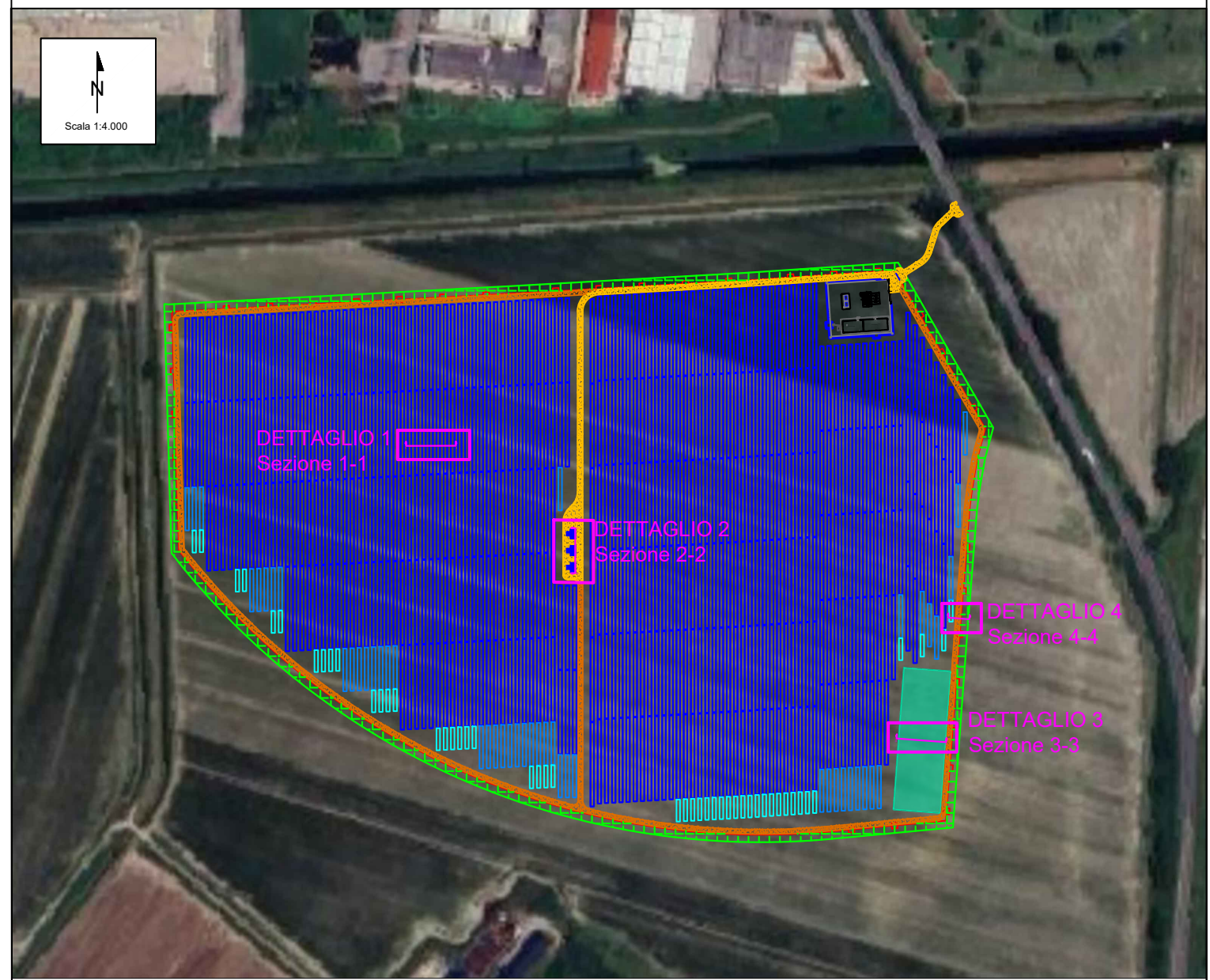
DETTAGLIO 3



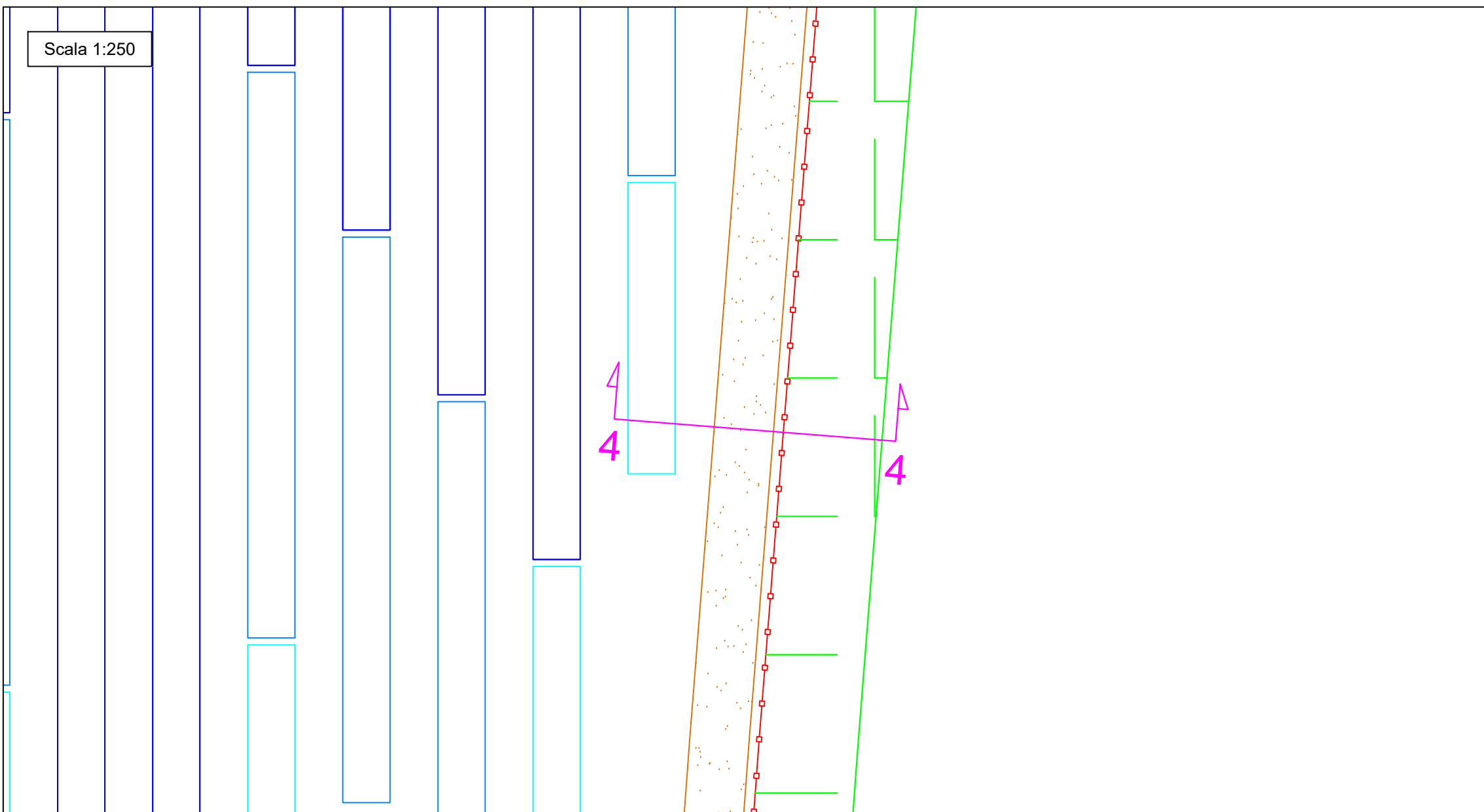
SEZIONE 3 - 3



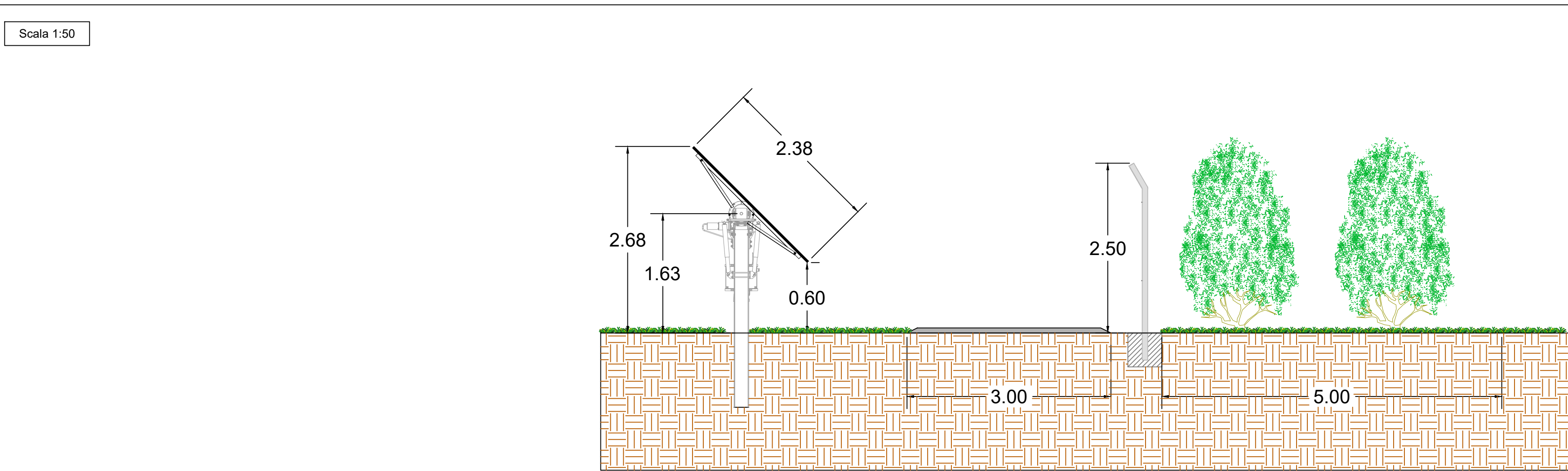
KEY PLAN



DETTAGLIO 4



SEZIONE 4 - 4



| | | | | | |
|---|------------|----------------------|----------|-----------|------------|
| | | | | | |
| | | | | | |
| | | | | | |
| | | | | | |
| | | | | | |
| 00 | 31/01/2025 | Emissione definitiva | V.Nardo | F.Tivotti | L.Specchio |
| REV. | DATE | DESCRIPTION | PREPARED | CHECKED | APPROVED |
| <div>CONVENZIONE 10000</div> <div></div> <div>PROGETTO Progetto di un impianto fotovoltaico denominato "Fabbrico" da realizzarsi nel comune di Fabbrico (RE), e delle relative opere di connessione da realizzarsi nei comuni di Fabbrico (RE), Rio Saliceto (RE) e Carpi (MO)</div> <div>FILE NAME: FAB ENG TAV 011.00_SEZIONI DELL'IMPIANTO.DWG</div> <div>CLASSIFICATION: Company</div> <div>FORMAT: A0</div> <div>SCALE: VARIE</div> <div>PLOT SCALE: 1:1</div> <div>SHEET: 1 di 1</div> <div>ATLAS SOLAR 13 SRL</div> <div>TITLO: Sezioni dell'impianto</div> <div></div> <div>CLIENT VALIDATION</div> <div>VALIDATED BY:</div> <div>UTILIZATION SCOPE:</div> <div>CLIENT CODE</div> <div>VERIFIED BY:</div> <div>Basic Design</div> <div>IMP</div> <div>GROUP</div> <div>DOC</div> <div>PROGRESSIVE</div> <div>REVISION</div> <div>COLLABORATORS:</div> <div>FAB ENG TAV 011 00</div> <div><small>This document is property of Atlas Solar 13 S.r.l. It is strictly forbidden to reproduce this document or to use it in any way without the express written consent of Atlas Solar 13 S.r.l.</small></div> | | | | | |